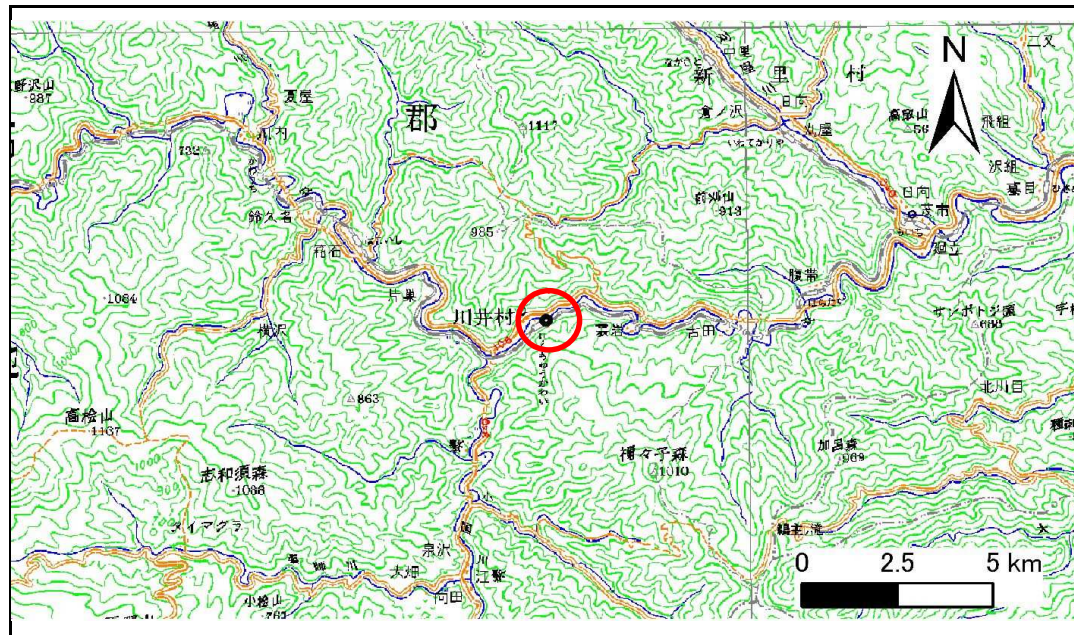


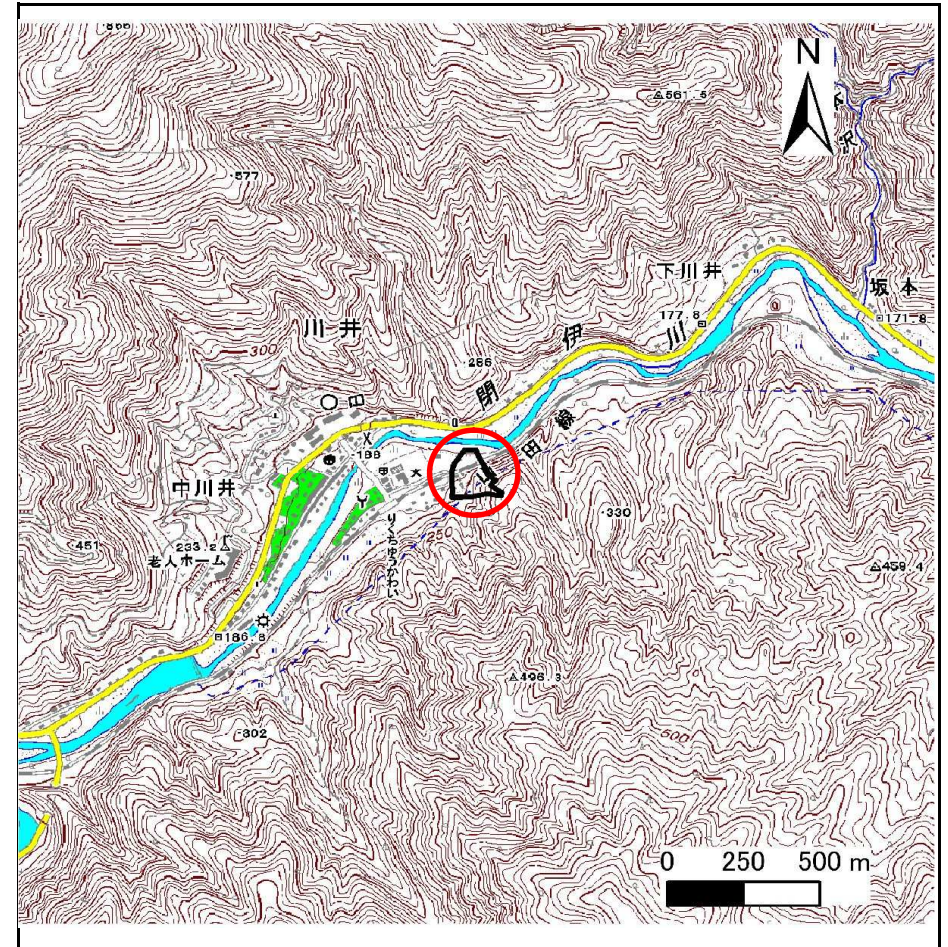
土砂災害防止に関する基礎調査(急傾斜地の崩壊)

表紙 概況、位置図

自然現象の種類	急傾斜地の崩壊
箇所番号	091A1002
箇所名	川井-12
所在地	宮古市川井第5地割
調査機関	岩手県宮古地方振興局



位置図(S=1:200,000)



概況図(S=1:25,000)

急傾斜地の崩壊区域調査

様式3-1 危害のおそれのある土地、著しい危害のおそれのある土地の設定図

調査年度

平成21年度

急傾斜地の位置

箇所番号

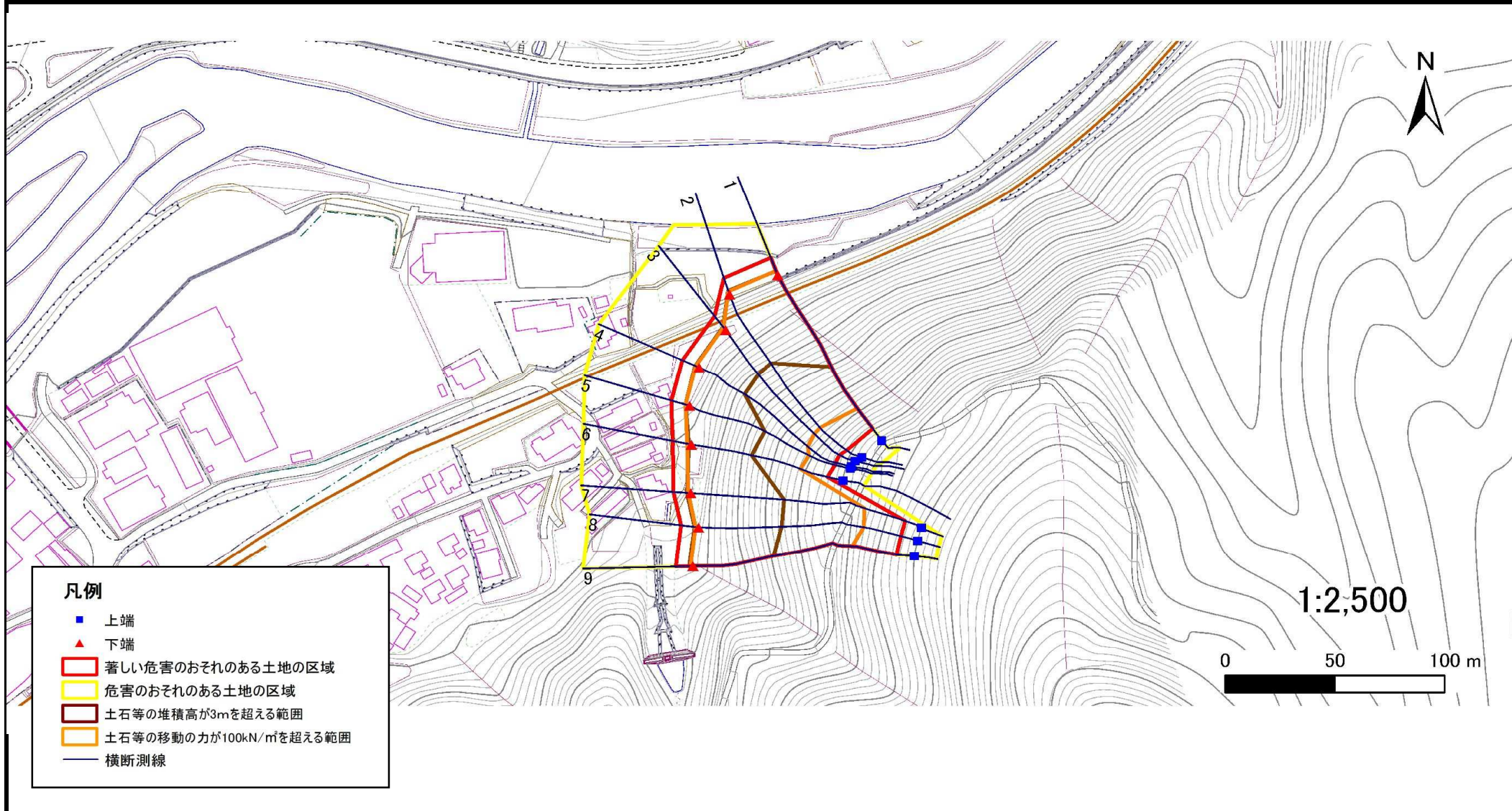
091A1002

箇所名

川井-12

所在地

宮古市川井第5地割



凡例

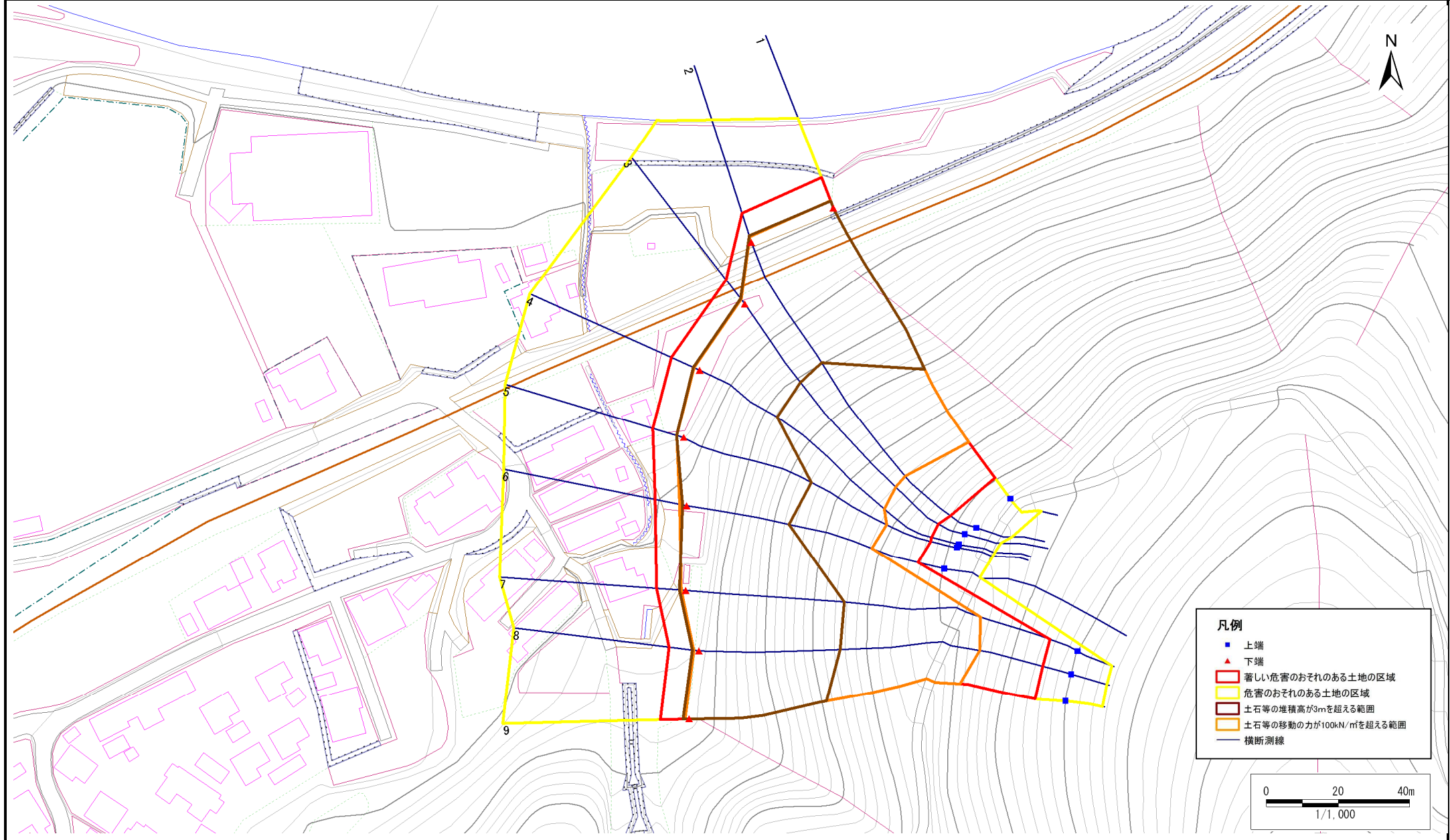
- 上端
- ▲ 下端
- 著しい危害のおそれのある土地の区域
- 危害のおそれのある土地の区域
- 土石等の堆積高が3mを超える範囲
- 土石等の移動の力が100kN/m²を超える範囲
- 横断測線

急傾斜地の崩壊区域調書

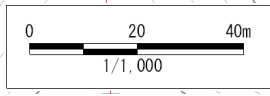
様式3-1 危害のおそれのある土地、著しい危害のおそれのある土地の設定図

調査年度	平成21年度
------	--------

急傾斜地の位置	箇所番号	091A1002	箇所名	川井-12	所在地	宮古市川井第5地割
---------	------	----------	-----	-------	-----	-----------



凡例	
■	上端
▲	下端
■ (Red outline)	著しい危害のおそれのある土地の区域
■ (Yellow outline)	危害のおそれのある土地の区域
■ (Brown outline)	土石等の堆積高が3mを超える範囲
■ (Orange outline)	土石等の移動の力が100kN/m ² を超える範囲
— (Blue line)	横断測線



急傾斜地の崩壊区域調書

様式3-2 建築物に作用すると想定される衝撃に関する事項(1/1)

調査年度 平成21年度

急傾斜地の位置		箇所番号 091A1002			箇所名 川井-12		所在地 宮古市川井第5地割									
横断 測線 番号	急傾斜地の下端に隣接する土地								急傾斜地内							
	土石等の移動の高さと力の大きさ				土石等の堆積高さと力の大きさ				土石等の移動の高さと力の大きさ				土石等の堆積高さと力の大きさ			
	区分	高さ (m)	下端からの距離 (m)	力の大きさ (kN/m ²)	区分	下端からの水平 距離(m)	高さ (m)	力の大きさ (kN/m ²)	区分	高さ (m)	上端からの比高 (m)	力の大きさ (kN/m ²)	区分	上端からの比高 (m)	高さ (m)	力の大きさ (kN/m ²)
1	100kN/㎡を超える	1.00	0.00 ~ 2.15	137.71	3mを超える	0.00 ~ 2.06	3.91	17.20	100kN/㎡を超える	1.00	13.50 ~ 65.70	137.71	3mを超える	30.00 ~ 65.70	3.91	17.20
	それ以外	1.00	2.15 ~ 8.83	100.00	それ以外	2.06 ~ 8.83	3.00	13.20	それ以外	1.00	5.00 ~ 13.50	100.00	それ以外	5.00 ~ 30.00	3.00	13.20
2	100kN/㎡を超える	1.00	0.00 ~ 1.49	125.62	3mを超える	0.00 ~ 1.80	3.74	16.46	100kN/㎡を超える	1.00	15.46 ~ 64.39	125.62	3mを超える	40.00 ~ 64.39	3.74	16.46
	それ以外	1.00	1.49 ~ 8.17	100.00	それ以外	1.80 ~ 8.17	3.00	13.20	それ以外	1.00	5.00 ~ 15.46	100.00	それ以外	5.00 ~ 40.00	3.00	13.20
3	100kN/㎡を超える	1.00	0.00 ~ 1.59	127.48	3mを超える	0.00 ~ 1.84	3.77	16.57	100kN/㎡を超える	1.00	15.03 ~ 56.97	127.48	3mを超える	40.00 ~ 56.97	3.77	16.57
	それ以外	1.00	1.59 ~ 8.27	100.00	それ以外	1.84 ~ 8.27	3.00	13.20	それ以外	1.00	5.00 ~ 15.03	100.00	それ以外	5.00 ~ 40.00	3.00	13.20
4	100kN/㎡を超える	1.00	0.00 ~ 1.64	128.35	3mを超える	0.00 ~ 1.86	3.78	16.62	100kN/㎡を超える	1.00	14.85 ~ 56.17	128.35	3mを超える	40.00 ~ 56.17	3.78	16.62
	それ以外	1.00	1.64 ~ 8.32	100.00	それ以外	1.86 ~ 8.32	3.00	13.20	それ以外	1.00	5.00 ~ 14.85	100.00	それ以外	5.00 ~ 40.00	3.00	13.20
5	100kN/㎡を超える	1.00	0.00 ~ 1.97	134.42	3mを超える	0.00 ~ 2.00	3.86	17.00	100kN/㎡を超える	1.00	13.87 ~ 55.36	134.42	3mを超える	30.00 ~ 55.36	3.86	17.00
	それ以外	1.00	1.97 ~ 8.65	100.00	それ以外	2.00 ~ 8.65	3.00	13.20	それ以外	1.00	5.00 ~ 13.87	100.00	それ以外	5.00 ~ 30.00	3.00	13.20
6	100kN/㎡を超える	1.00	0.00 ~ 1.91	133.28	3mを超える	0.00 ~ 1.08	3.49	15.36	100kN/㎡を超える	1.00	13.96 ~ 49.31	133.28	3mを超える	30.00 ~ 49.31	3.49	15.36
	それ以外	1.00	1.91 ~ 8.59	100.00	それ以外	1.08 ~ 8.59	3.00	13.20	それ以外	1.00	5.00 ~ 13.96	100.00	それ以外	5.00 ~ 30.00	3.00	13.20
7	100kN/㎡を超える	1.00	0.00 ~ 1.15	119.57	3mを超える	0.00 ~ 1.68	3.67	16.15	100kN/㎡を超える	1.00	17.06 ~ 66.31	119.57	3mを超える	40.00 ~ 66.31	3.67	16.15
	それ以外	1.00	1.15 ~ 7.83	100.00	それ以外	1.68 ~ 7.83	3.00	13.20	それ以外	1.00	5.00 ~ 17.06	100.00	それ以外	5.00 ~ 40.00	3.00	13.20
8	100kN/㎡を超える	1.00	0.00 ~ 1.35	123.09	3mを超える	0.00 ~ 1.75	3.71	16.33	100kN/㎡を超える	1.00	16.05 ~ 63.99	123.09	3mを超える	40.00 ~ 63.99	3.71	16.33
	それ以外	1.00	1.35 ~ 8.03	100.00	それ以外	1.75 ~ 8.03	3.00	13.20	それ以外	1.00	5.00 ~ 16.05	100.00	それ以外	5.00 ~ 40.00	3.00	13.20
9	100kN/㎡を超える	1.00	0.00 ~ 1.06	118.06	3mを超える	0.00 ~ 1.65	3.65	16.08	100kN/㎡を超える	1.00	17.55 ~ 62.77	118.06	3mを超える	40.00 ~ 62.77	3.65	16.08
	それ以外	1.00	1.06 ~ 7.75	100.00	それ以外	1.65 ~ 7.75	3.00	13.20	それ以外	1.00	5.00 ~ 17.55	100.00	それ以外	5.00 ~ 40.00	3.00	13.20
	100kN/㎡を超える		~		3mを超える	~			100kN/㎡を超える		~		3mを超える	~		
	それ以外		~		それ以外	~			それ以外		~		それ以外	~		
	100kN/㎡を超える		~		3mを超える	~			100kN/㎡を超える		~		3mを超える	~		
	それ以外		~		それ以外	~			それ以外		~		それ以外	~		
	100kN/㎡を超える		~		3mを超える	~			100kN/㎡を超える		~		3mを超える	~		
	それ以外		~		それ以外	~			それ以外		~		それ以外	~		
	100kN/㎡を超える		~		3mを超える	~			100kN/㎡を超える		~		3mを超える	~		
	それ以外		~		それ以外	~			それ以外		~		それ以外	~		