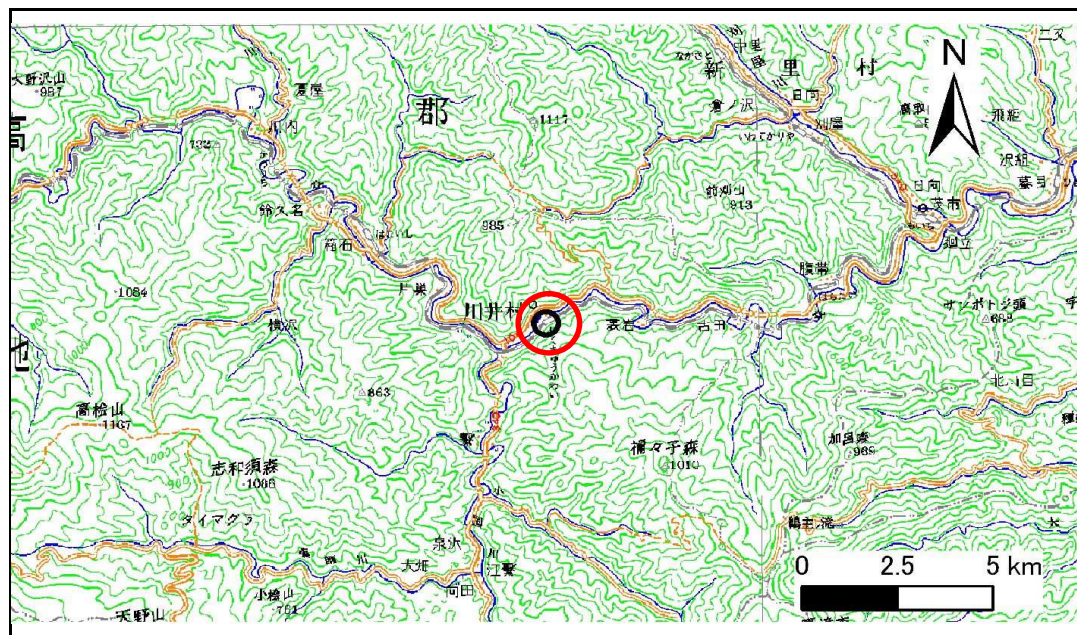


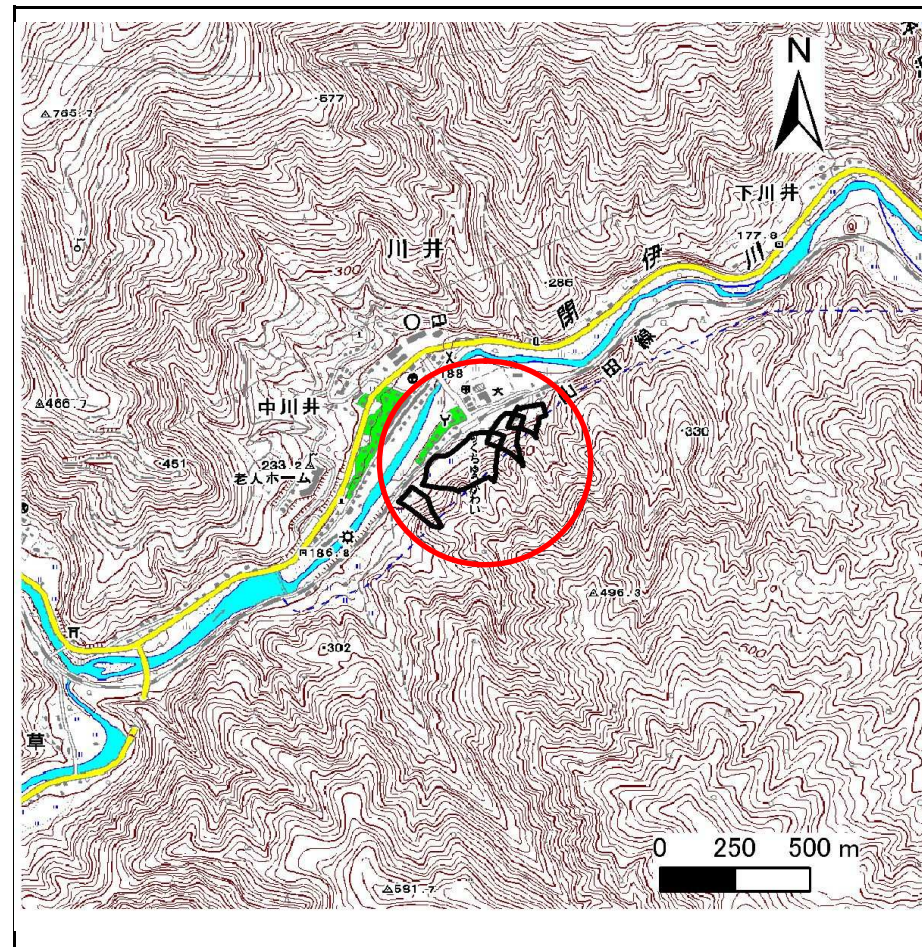
土砂災害防止に関する基礎調査(急傾斜地の崩壊)

表紙 概況、位置図

自然現象の種類	急傾斜地の崩壊
箇所番号	091A1001
箇所名	川井-11
所在地	宮古市川井第5地割
調査機関	岩手県宮古地方振興局



位置図(S=1:200,000)



概況図(S=1:25,000)

急傾斜地の崩壊区域調書

様式3-1 危害のおそれのある土地、著しい危害のおそれのある土地の設定図

調査年度

平成21年度

急傾斜地の位置

箇所番号

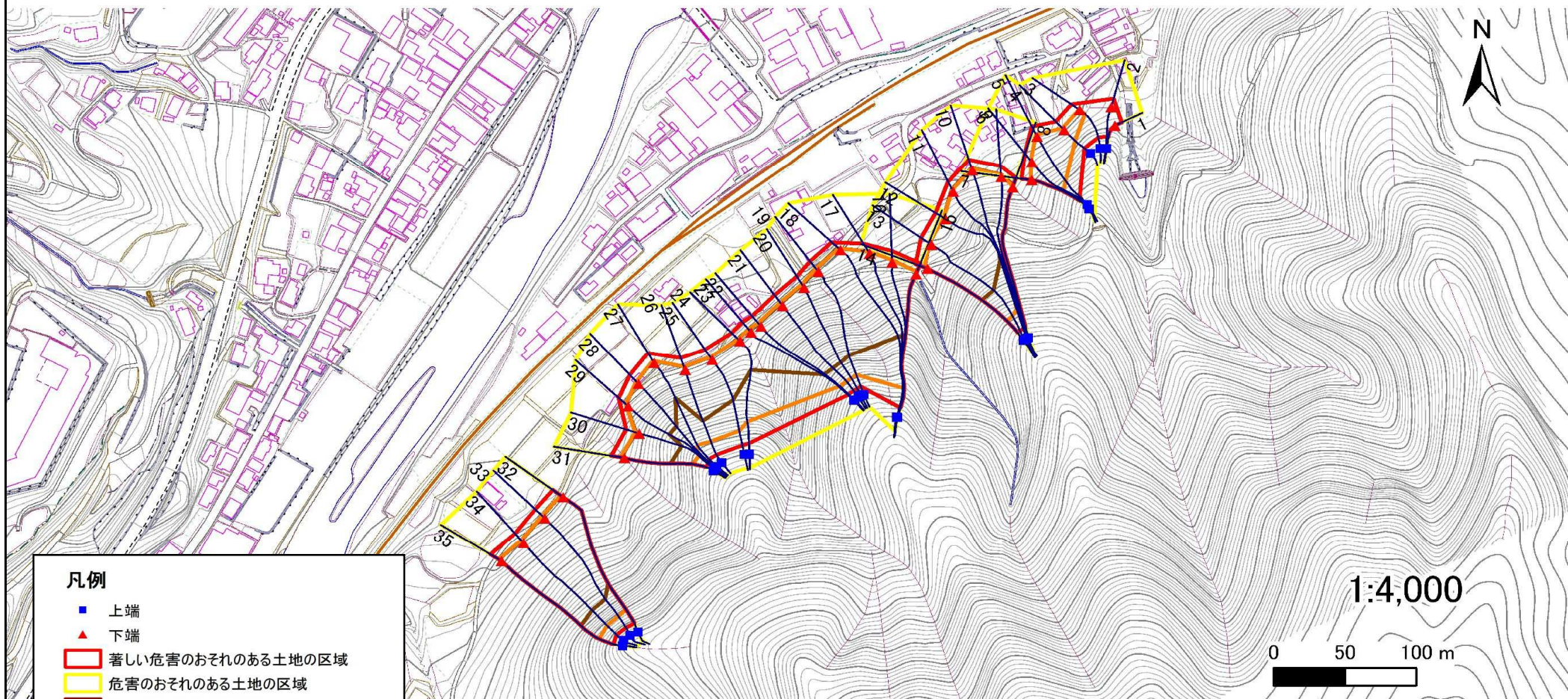
091A1001

箇所名

川井-11

所在地

宮古市川井第5地割



凡例

- 上端
- ▲ 下端
- 著しい危害のおそれのある土地の区域
- 危害のおそれのある土地の区域
- 土石等の堆積高が3mを超える範囲
- 土石等の移動の力が100kN/m²を超える範囲
- 横断測線

1:4,000

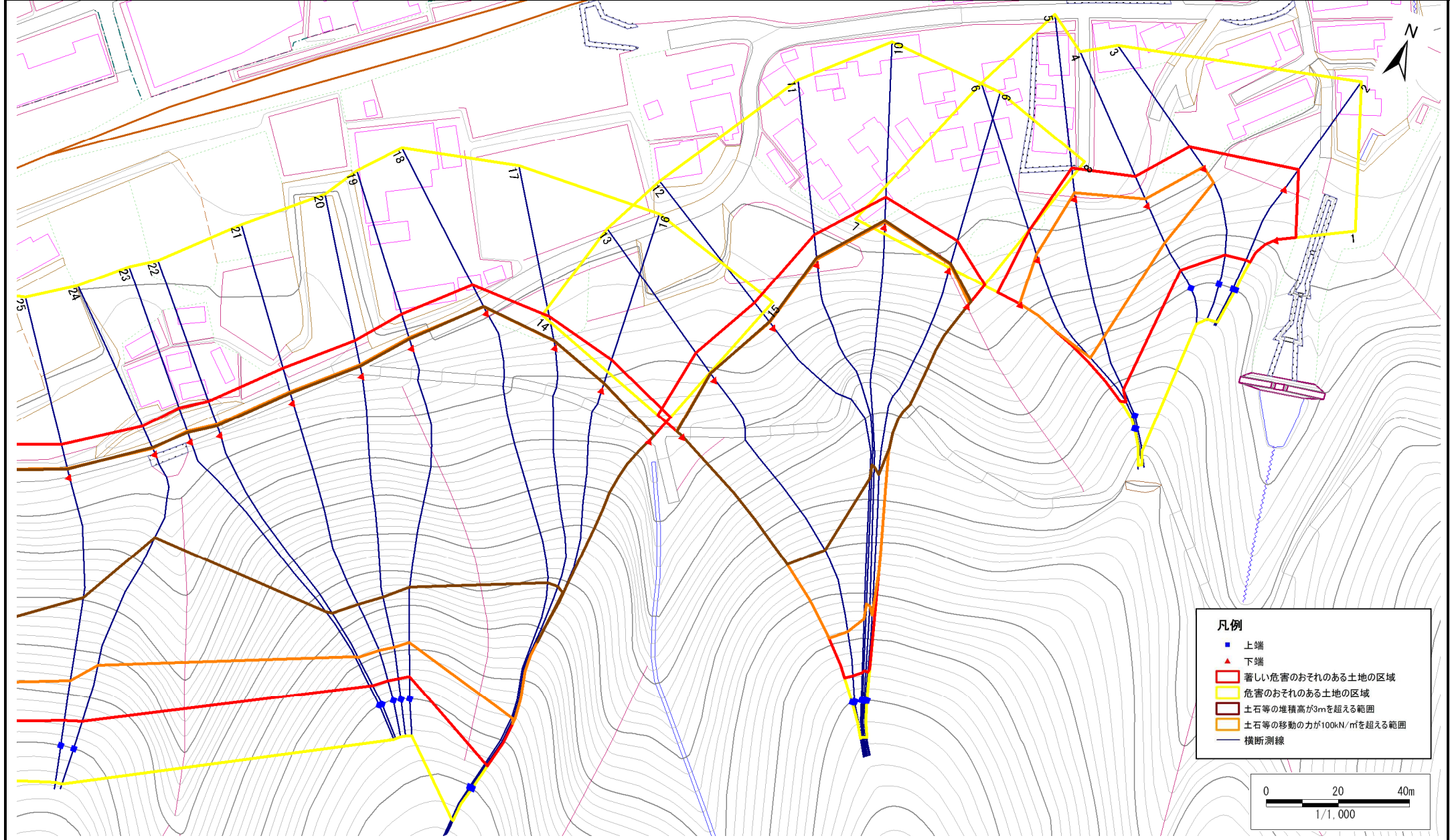
0 50 100 m

急傾斜地の崩壊区域調書

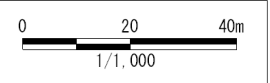
様式3-1 危害のおそれのある土地、著しい危害のおそれのある土地の設定図(1/3)

調査年度	平成21年度
------	--------

急傾斜地の位置	箇所番号	091A1001	箇所名	川井-11	所在地	宮古市川井第5地割
---------	------	----------	-----	-------	-----	-----------



- 凡例**
- 上端
 - ▲ 下端
 - 著しい危害のおそれのある土地の区域
 - 危害のおそれのある土地の区域
 - 土石等の堆積高が3mを超える範囲
 - 土石等の移動の力が100kN/mを超える範囲
 - 横断測線

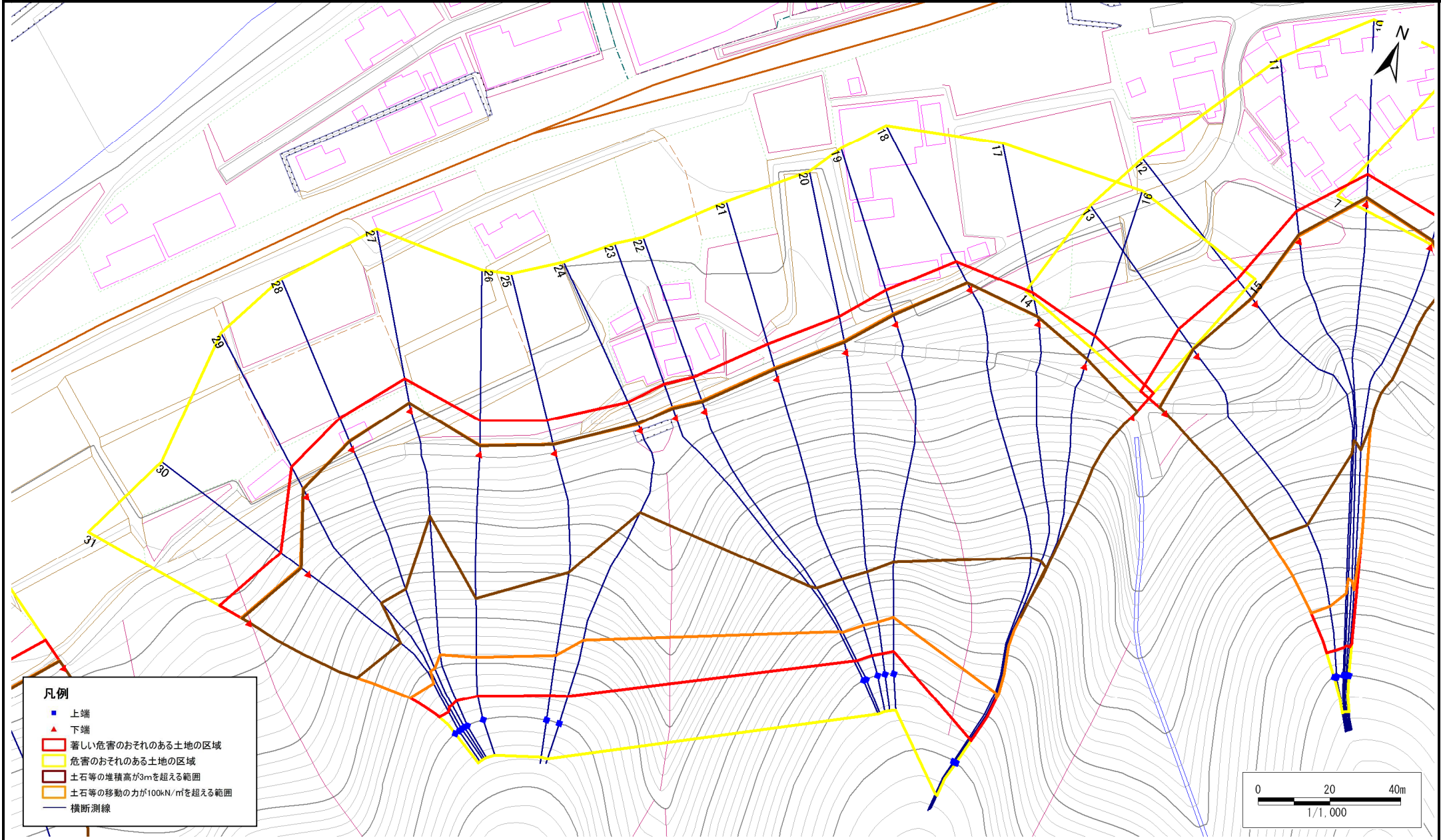


急傾斜地の崩壊区域調書

様式3-1 危害のおそれのある土地、著しい危害のおそれのある土地の設定図(2/3)

調査年度	平成21年度
------	--------

急傾斜地の位置	箇所番号	091A1001	箇所名	川井-11	所在地	宮古市川井第5地割
---------	------	----------	-----	-------	-----	-----------

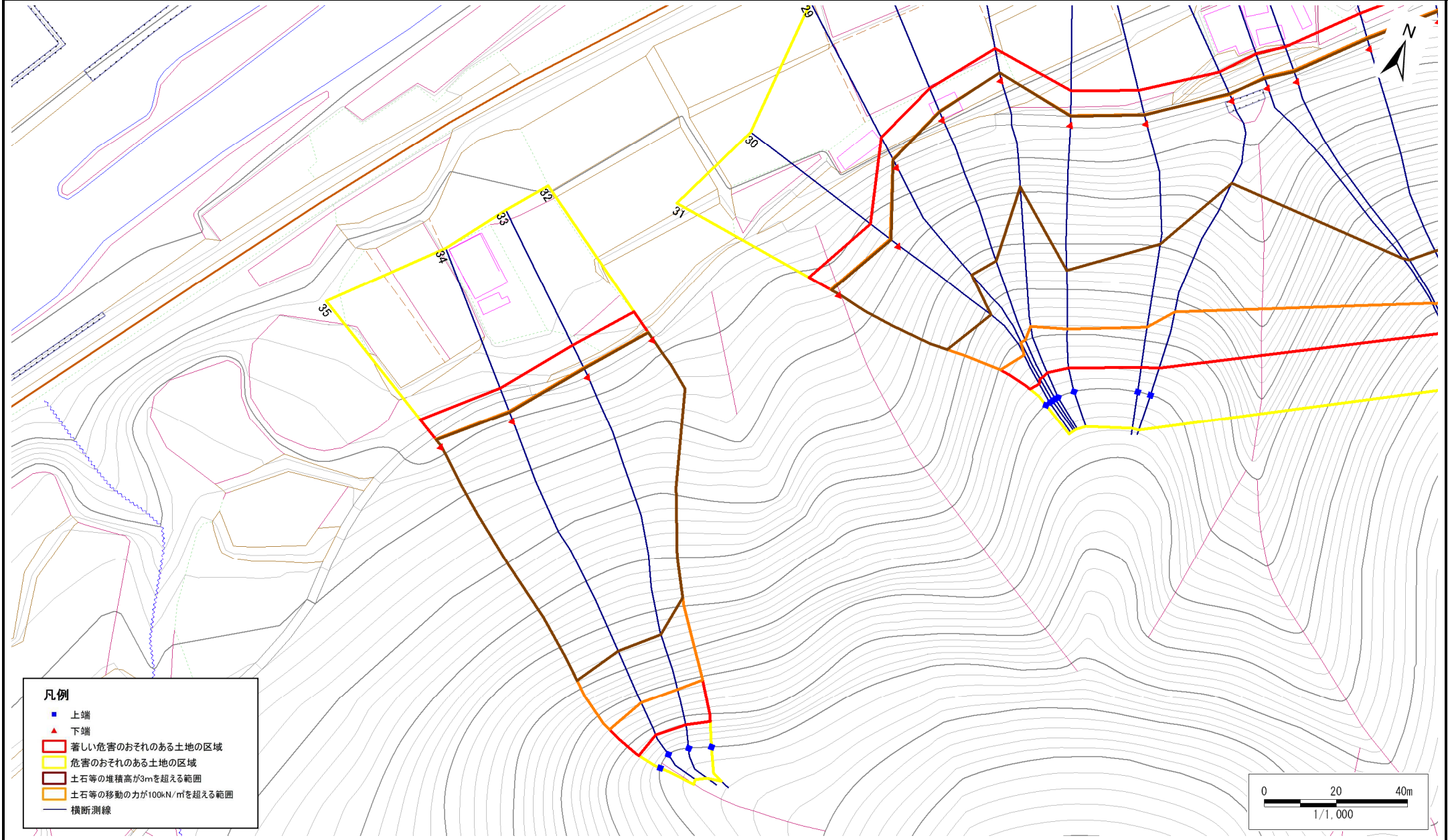


急傾斜地の崩壊区域調書

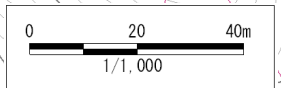
様式3-1 危害のおそれのある土地、著しい危害のおそれのある土地の設定図(3/3)

調査年度	平成21年度
------	--------

急傾斜地の位置	箇所番号	091A1001	箇所名	川井-11	所在地	宮古市川井第5地割
---------	------	----------	-----	-------	-----	-----------



- 凡例**
- 上端
 - ▲ 下端
 - 著しい危害のおそれのある土地の区域
 - 危害のおそれのある土地の区域
 - 土石等の堆積高が3mを超える範囲
 - 土石等の移動の力が100kN/m²を超える範囲
 - 横断測線



急傾斜地の崩壊区域調書

様式3-2 建築物に作用すると想定される衝撃に関する事項(1/3)

調査年度 平成21年度

急傾斜地の位置		箇所番号 091A1001			箇所名 川井-11		所在地 宮古市川井第5地割									
横断 測線 番号	急傾斜地の下端に隣接する土地								急傾斜地内							
	土石等の移動の高さと力の大きさ				土石等の堆積高さと力の大きさ				土石等の移動の高さと力の大きさ				土石等の堆積高さと力の大きさ			
	区分	高さ (m)	下端からの距離 (m)	力の大きさ (kN/m ²)	区分	下端からの水平 距離(m)	高さ (m)	力の大きさ (kN/m ²)	区分	高さ (m)	上端からの比高 (m)	力の大きさ (kN/m ²)	区分	上端からの比高 (m)	高さ (m)	力の大きさ (kN/m ²)
1	100kN/㎡を超える	-	- ~ -	-	3mを超える	- ~ -	-	-	100kN/㎡を超える	-	- ~ -	-	3mを超える	- ~ -	-	-
	それ以外	1.00	0.00 ~ 5.30	77.89	それ以外	0.00 ~ 5.30	1.95	8.57	それ以外	1.00	5.00 ~ 10.68	77.89	それ以外	5.00 ~ 10.68	1.95	8.57
2	100kN/㎡を超える	-	- ~ -	-	3mを超える	- ~ -	-	-	100kN/㎡を超える	-	- ~ -	-	3mを超える	- ~ -	-	-
	それ以外	1.00	0.00 ~ 6.43	95.74	それ以外	0.00 ~ 6.43	2.11	9.27	それ以外	1.00	5.00 ~ 17.80	95.74	それ以外	5.00 ~ 17.80	2.11	9.27
3	100kN/㎡を超える	1.00	0.00 ~ 0.30	104.98	3mを超える	- ~ -	-	-	100kN/㎡を超える	1.00	17.32 ~ 20.20	104.98	3mを超える	- ~ -	-	-
	それ以外	1.00	0.30 ~ 6.98	100.00	それ以外	0.00 ~ 6.98	2.45	10.80	それ以外	1.00	5.00 ~ 17.32	100.00	それ以外	5.00 ~ 20.20	2.45	10.80
4	100kN/㎡を超える	1.00	0.00 ~ 1.73	130.02	3mを超える	- ~ -	-	-	100kN/㎡を超える	1.00	12.66 ~ 22.59	130.02	3mを超える	- ~ -	-	-
	それ以外	1.00	1.73 ~ 8.41	100.00	それ以外	0.00 ~ 8.41	2.88	12.66	それ以外	1.00	5.00 ~ 12.66	100.00	それ以外	5.00 ~ 22.59	2.88	12.66
5	100kN/㎡を超える	1.00	0.00 ~ 1.51	126.01	3mを超える	0.00 ~ 0.95	3.42	15.03	100kN/㎡を超える	1.00	14.96 ~ 40.15	126.01	3mを超える	40.00 ~ 40.15	3.42	15.03
	それ以外	1.00	1.51 ~ 8.19	100.00	それ以外	0.95 ~ 8.19	3.00	13.20	それ以外	1.00	5.00 ~ 14.96	100.00	それ以外	5.00 ~ 40.00	3.00	13.20
6	100kN/㎡を超える	1.00	0.00 ~ 1.40	124.02	3mを超える	- ~ -	-	-	100kN/㎡を超える	1.00	15.07 ~ 35.01	124.02	3mを超える	- ~ -	-	-
	それ以外	1.00	1.40 ~ 8.08	100.00	それ以外	0.00 ~ 8.08	2.94	12.94	それ以外	1.00	5.00 ~ 15.07	100.00	それ以外	5.00 ~ 35.01	2.94	12.94
7	100kN/㎡を超える	1.00	0.00 ~ 0.36	105.99	3mを超える	- ~ -	-	-	100kN/㎡を超える	1.00	20.46 ~ 26.92	105.99	3mを超える	- ~ -	-	-
	それ以外	1.00	0.36 ~ 7.04	100.00	それ以外	0.00 ~ 7.04	2.71	11.91	それ以外	1.00	5.00 ~ 20.46	100.00	それ以外	5.00 ~ 26.92	2.71	11.91
8	100kN/㎡を超える	1.00	0.00 ~ 0.67	111.26	3mを超える	0.00 ~ 1.51	3.58	15.76	100kN/㎡を超える	1.00	20.72 ~ 65.82	111.26	3mを超える	40.00 ~ 65.82	3.58	15.76
	それ以外	1.00	0.67 ~ 7.35	100.00	それ以外	1.51 ~ 7.35	3.00	13.20	それ以外	1.00	5.00 ~ 20.72	100.00	それ以外	5.00 ~ 40.00	3.00	13.20
9	100kN/㎡を超える	1.00	0.00 ~ 1.58	127.30	3mを超える	0.00 ~ 1.83	3.76	16.54	100kN/㎡を超える	1.00	15.14 ~ 78.61	127.30	3mを超える	40.00 ~ 78.61	3.76	16.54
	それ以外	1.00	1.58 ~ 8.26	100.00	それ以外	1.83 ~ 8.26	3.00	13.20	それ以外	1.00	5.00 ~ 15.14	100.00	それ以外	5.00 ~ 40.00	3.00	13.20
10	100kN/㎡を超える	1.00	0.00 ~ 1.33	122.91	3mを超える	0.00 ~ 1.74	3.71	16.31	100kN/㎡を超える	1.00	16.14 ~ 81.10	122.91	3mを超える	40.00 ~ 81.10	3.71	16.31
	それ以外	1.00	1.33 ~ 8.02	100.00	それ以外	1.74 ~ 8.02	3.00	13.20	それ以外	1.00	5.00 ~ 16.14	100.00	それ以外	5.00 ~ 40.00	3.00	13.20
11	100kN/㎡を超える	1.00	0.00 ~ 1.28	121.98	3mを超える	0.00 ~ 1.72	3.70	16.27	100kN/㎡を超える	1.00	16.38 ~ 76.02	121.98	3mを超える	40.00 ~ 76.02	3.70	16.27
	それ以外	1.00	1.28 ~ 7.97	100.00	それ以外	1.72 ~ 7.97	3.00	13.20	それ以外	1.00	5.00 ~ 16.38	100.00	それ以外	5.00 ~ 40.00	3.00	13.20
12	100kN/㎡を超える	1.00	0.00 ~ 1.70	129.53	3mを超える	0.00 ~ 1.88	3.79	16.67	100kN/㎡を超える	1.00	14.71 ~ 74.35	129.53	3mを超える	40.00 ~ 74.35	3.79	16.67
	それ以外	1.00	1.70 ~ 8.39	100.00	それ以外	1.88 ~ 8.39	3.00	13.20	それ以外	1.00	5.00 ~ 14.71	100.00	それ以外	5.00 ~ 40.00	3.00	13.20
13	100kN/㎡を超える	1.00	0.00 ~ 2.13	137.33	3mを超える	0.00 ~ 2.05	3.90	17.16	100kN/㎡を超える	1.00	13.56 ~ 69.52	137.33	3mを超える	30.00 ~ 69.52	3.90	17.16
	それ以外	1.00	2.13 ~ 8.81	100.00	それ以外	2.05 ~ 8.81	3.00	13.20	それ以外	1.00	5.00 ~ 13.56	100.00	それ以外	5.00 ~ 30.00	3.00	13.20
14	100kN/㎡を超える	1.00	0.00 ~ 2.21	138.87	3mを超える	0.00 ~ 2.09	3.93	17.29	100kN/㎡を超える	1.00	13.36 ~ 62.21	138.87	3mを超える	30.00 ~ 62.21	3.93	17.29
	それ以外	1.00	2.21 ~ 8.89	100.00	それ以外	2.09 ~ 8.89	3.00	13.20	それ以外	1.00	5.00 ~ 13.36	100.00	それ以外	5.00 ~ 30.00	3.00	13.20
15	100kN/㎡を超える	1.00	0.00 ~ 1.91	133.36	3mを超える	0.00 ~ 1.96	3.84	16.90	100kN/㎡を超える	1.00	14.09 ~ 72.97	133.36	3mを超える	30.00 ~ 72.97	3.84	16.90
	それ以外	1.00	1.91 ~ 8.60	100.00	それ以外	1.96 ~ 8.60	3.00	13.20	それ以外	1.00	5.00 ~ 14.09	100.00	それ以外	5.00 ~ 30.00	3.00	13.20

急傾斜地の崩壊区域調書

様式3-2 建築物に作用すると想定される衝撃に関する事項(2/3)

調査年度

平成21年度

急傾斜地の位置		箇所番号			箇所名				所在地							
		091A1001			川井-11				宮古市川井第5地割							
横断 測線 番号	急傾斜地の下端に隣接する土地								急傾斜地内							
	土石等の移動の高さと力の大きさ				土石等の堆積高さと力の大きさ				土石等の移動の高さと力の大きさ				土石等の堆積高さと力の大きさ			
	区分	高さ (m)	下端からの距離 (m)	力の大きさ (kN/m ²)	区分	下端からの水平 距離(m)	高さ (m)	力の大きさ (kN/m ²)	区分	高さ (m)	上端からの比高 (m)	力の大きさ (kN/m ²)	区分	上端からの比高 (m)	高さ (m)	力の大きさ (kN/m ²)
16	100kN/㎡を超える	1.00	0.00 ~ 1.87	132.53	3mを超える	0.00 ~ 1.94	3.83	16.85	100kN/㎡を超える	1.00	14.22 ~ 78.49	132.53	3mを超える	40.00 ~ 78.49	3.83	16.85
	それ以外	1.00	1.87 ~ 8.55	100.00	それ以外	1.94 ~ 8.55	3.00	13.20	それ以外	1.00	5.00 ~ 14.22	100.00	それ以外	5.00 ~ 40.00	3.00	13.20
17	100kN/㎡を超える	1.00	0.00 ~ 1.76	130.65	3mを超える	0.00 ~ 1.90	3.80	16.73	100kN/㎡を超える	1.00	14.52 ~ 83.90	130.65	3mを超える	40.00 ~ 83.90	3.80	16.73
	それ以外	1.00	1.76 ~ 8.45	100.00	それ以外	1.90 ~ 8.45	3.00	13.20	それ以外	1.00	5.00 ~ 14.52	100.00	それ以外	5.00 ~ 40.00	3.00	13.20
18	100kN/㎡を超える	1.00	0.00 ~ 1.77	130.71	3mを超える	0.00 ~ 1.90	3.80	16.74	100kN/㎡を超える	1.00	14.51 ~ 90.64	130.71	3mを超える	40.00 ~ 90.64	3.80	16.74
	それ以外	1.00	1.77 ~ 8.45	100.00	それ以外	1.90 ~ 8.45	3.00	13.20	それ以外	1.00	5.00 ~ 14.51	100.00	それ以外	5.00 ~ 40.00	3.00	13.20
19	100kN/㎡を超える	1.00	0.00 ~ 2.78	149.67	3mを超える	0.00 ~ 2.39	4.16	18.28	100kN/㎡を超える	1.00	12.62 ~ 79.68	149.67	3mを超える	25.00 ~ 79.68	4.16	18.28
	それ以外	1.00	2.78 ~ 9.46	100.00	それ以外	2.39 ~ 9.46	3.00	13.20	それ以外	1.00	5.00 ~ 12.62	100.00	それ以外	5.00 ~ 25.00	3.00	13.20
20	100kN/㎡を超える	1.00	0.00 ~ 2.95	152.93	3mを超える	0.00 ~ 2.54	4.28	18.85	100kN/㎡を超える	1.00	12.65 ~ 78.54	152.93	3mを超える	25.00 ~ 78.54	4.28	18.85
	それ以外	1.00	2.95 ~ 9.63	100.00	それ以外	2.54 ~ 9.63	3.00	13.20	それ以外	1.00	5.00 ~ 12.65	100.00	それ以外	5.00 ~ 25.00	3.00	13.20
21	100kN/㎡を超える	1.00	0.00 ~ 2.97	153.30	3mを超える	0.00 ~ 2.57	4.31	18.96	100kN/㎡を超える	1.00	12.69 ~ 76.85	153.30	3mを超える	25.00 ~ 76.85	4.31	18.96
	それ以外	1.00	2.97 ~ 9.65	100.00	それ以外	2.57 ~ 9.65	3.00	13.20	それ以外	1.00	5.00 ~ 12.69	100.00	それ以外	5.00 ~ 25.00	3.00	13.20
22	100kN/㎡を超える	1.00	0.00 ~ 2.95	152.95	3mを超える	0.00 ~ 2.54	4.29	18.87	100kN/㎡を超える	1.00	12.66 ~ 75.95	152.95	3mを超える	25.00 ~ 75.95	4.29	18.87
	それ以外	1.00	2.95 ~ 9.63	100.00	それ以外	2.54 ~ 9.63	3.00	13.20	それ以外	1.00	5.00 ~ 12.66	100.00	それ以外	5.00 ~ 25.00	3.00	13.20
23	100kN/㎡を超える	1.00	0.00 ~ 2.88	151.55	3mを超える	0.00 ~ 2.47	4.22	18.58	100kN/㎡を超える	1.00	12.60 ~ 75.74	151.55	3mを超える	25.00 ~ 75.74	4.22	18.58
	それ以外	1.00	2.88 ~ 9.56	100.00	それ以外	2.47 ~ 9.56	3.00	13.20	それ以外	1.00	5.00 ~ 12.60	100.00	それ以外	5.00 ~ 25.00	3.00	13.20
24	100kN/㎡を超える	1.00	0.00 ~ 1.52	126.31	3mを超える	0.00 ~ 1.82	3.75	16.51	100kN/㎡を超える	1.00	15.26 ~ 55.64	126.31	3mを超える	40.00 ~ 55.64	3.75	16.51
	それ以外	1.00	1.52 ~ 8.21	100.00	それ以外	1.82 ~ 8.21	3.00	13.20	それ以外	1.00	5.00 ~ 15.26	100.00	それ以外	5.00 ~ 40.00	3.00	13.20
25	100kN/㎡を超える	1.00	0.00 ~ 2.31	140.84	3mを超える	0.00 ~ 2.15	3.97	17.47	100kN/㎡を超える	1.00	13.12 ~ 54.67	140.84	3mを超える	30.00 ~ 54.67	3.97	17.47
	それ以外	1.00	2.31 ~ 9.00	100.00	それ以外	2.15 ~ 9.00	3.00	13.20	それ以外	1.00	5.00 ~ 13.12	100.00	それ以外	5.00 ~ 30.00	3.00	13.20
26	100kN/㎡を超える	1.00	0.00 ~ 2.41	142.61	3mを超える	0.00 ~ 2.20	4.01	17.63	100kN/㎡を超える	1.00	12.97 ~ 54.87	142.61	3mを超える	25.00 ~ 54.87	4.01	17.63
	それ以外	1.00	2.41 ~ 9.09	100.00	それ以外	2.20 ~ 9.09	3.00	13.20	それ以外	1.00	5.00 ~ 12.97	100.00	それ以外	5.00 ~ 25.00	3.00	13.20
27	100kN/㎡を超える	1.00	0.00 ~ 1.89	132.93	3mを超える	0.00 ~ 1.96	3.84	16.89	100kN/㎡を超える	1.00	14.11 ~ 60.25	132.93	3mを超える	40.00 ~ 60.25	3.84	16.89
	それ以外	1.00	1.89 ~ 8.57	100.00	それ以外	1.96 ~ 8.57	3.00	13.20	それ以外	1.00	5.00 ~ 14.11	100.00	それ以外	5.00 ~ 40.00	3.00	13.20
28	100kN/㎡を超える	1.00	0.00 ~ 2.31	140.79	3mを超える	0.00 ~ 2.14	3.96	17.44	100kN/㎡を超える	1.00	13.16 ~ 60.23	140.79	3mを超える	30.00 ~ 60.23	3.96	17.44
	それ以外	1.00	2.31 ~ 9.00	100.00	それ以外	2.14 ~ 9.00	3.00	13.20	それ以外	1.00	5.00 ~ 13.16	100.00	それ以外	5.00 ~ 30.00	3.00	13.20
29	100kN/㎡を超える	1.00	0.00 ~ 2.30	140.60	3mを超える	0.00 ~ 2.14	3.96	17.44	100kN/㎡を超える	1.00	13.15 ~ 56.30	140.60	3mを超える	30.00 ~ 56.30	3.96	17.44
	それ以外	1.00	2.30 ~ 8.99	100.00	それ以外	2.14 ~ 8.99	3.00	13.20	それ以外	1.00	5.00 ~ 13.15	100.00	それ以外	5.00 ~ 30.00	3.00	13.20
30	100kN/㎡を超える	1.00	0.00 ~ 2.82	150.49	3mを超える	0.00 ~ 2.50	4.25	18.68	100kN/㎡を超える	1.00	12.61 ~ 52.06	150.49	3mを超える	25.00 ~ 52.06	4.25	18.68
	それ以外	1.00	2.82 ~ 9.51	100.00	それ以外	2.50 ~ 9.51	3.00	13.20	それ以外	1.00	5.00 ~ 12.61	100.00	それ以外	5.00 ~ 25.00	3.00	13.20

急傾斜地の崩壊区域調書

様式3-2 建築物に作用すると想定される衝撃に関する事項(3/3)

調査年度 平成21年度

急傾斜地の位置		箇所番号 091A1001			箇所名 川井-11		所在地 宮古市川井第5地割									
横断 測線 番号	急傾斜地の下端に隣接する土地								急傾斜地内							
	土石等の移動の高さと力の大きさ				土石等の堆積高さと力の大きさ				土石等の移動の高さと力の大きさ				土石等の堆積高さと力の大きさ			
	区分	高さ (m)	下端からの距離 (m)	力の大きさ (kN/m ²)	区分	下端からの水平 距離(m)	高さ (m)	力の大きさ (kN/m ²)	区分	高さ (m)	上端からの比高 (m)	力の大きさ (kN/m ²)	区分	上端からの比高 (m)	高さ (m)	力の大きさ (kN/m ²)
31	100kN/m ² を超える	1.00	0.00 ~ 2.64	146.94	3mを超える	0.00 ~ 2.35	4.12	18.12	100kN/m ² を超える	1.00	12.66 ~ 51.44	146.94	3mを超える	25.00 ~ 51.44	4.12	18.12
	それ以外	1.00	2.64 ~ 9.32	100.00	それ以外	2.35 ~ 9.32	3.00	13.20	それ以外	1.00	5.00 ~ 12.66	100.00	それ以外	5.00 ~ 25.00	3.00	13.20
32	100kN/m ² を超える	1.00	0.00 ~ 2.26	139.79	3mを超える	0.00 ~ 2.11	3.94	17.33	100kN/m ² を超える	1.00	13.30 ~ 82.89	139.79	3mを超える	30.00 ~ 82.89	3.94	17.33
	それ以外	1.00	2.26 ~ 8.94	100.00	それ以外	2.11 ~ 8.94	3.00	13.20	それ以外	1.00	5.00 ~ 13.30	100.00	それ以外	5.00 ~ 30.00	3.00	13.20
33	100kN/m ² を超える	1.00	0.00 ~ 2.63	146.90	3mを超える	0.00 ~ 2.30	4.08	17.95	100kN/m ² を超える	1.00	12.73 ~ 82.77	146.90	3mを超える	25.00 ~ 82.77	4.08	17.95
	それ以外	1.00	2.63 ~ 9.32	100.00	それ以外	2.30 ~ 9.32	3.00	13.20	それ以外	1.00	5.00 ~ 12.73	100.00	それ以外	5.00 ~ 25.00	3.00	13.20
34	100kN/m ² を超える	1.00	0.00 ~ 2.70	148.16	3mを超える	0.00 ~ 2.34	4.11	18.09	100kN/m ² を超える	1.00	12.67 ~ 80.23	148.16	3mを超える	25.00 ~ 80.23	4.11	18.09
	それ以外	1.00	2.70 ~ 9.38	100.00	それ以外	2.34 ~ 9.38	3.00	13.20	それ以外	1.00	5.00 ~ 12.67	100.00	それ以外	5.00 ~ 25.00	3.00	13.20
35	100kN/m ² を超える	1.00	0.00 ~ 2.44	143.26	3mを超える	0.00 ~ 2.20	4.00	17.61	100kN/m ² を超える	1.00	12.98 ~ 80.23	143.26	3mを超える	25.00 ~ 80.23	4.00	17.61
	それ以外	1.00	2.44 ~ 9.13	100.00	それ以外	2.20 ~ 9.13	3.00	13.20	それ以外	1.00	5.00 ~ 12.98	100.00	それ以外	5.00 ~ 25.00	3.00	13.20
	100kN/m ² を超える		~		3mを超える	~			100kN/m ² を超える		~		3mを超える	~		
	それ以外		~		それ以外	~			それ以外		~		それ以外	~		
	100kN/m ² を超える		~		3mを超える	~			100kN/m ² を超える		~		3mを超える	~		
	それ以外		~		それ以外	~			それ以外		~		それ以外	~		
	100kN/m ² を超える		~		3mを超える	~			100kN/m ² を超える		~		3mを超える	~		
	それ以外		~		それ以外	~			それ以外		~		それ以外	~		
	100kN/m ² を超える		~		3mを超える	~			100kN/m ² を超える		~		3mを超える	~		
	それ以外		~		それ以外	~			それ以外		~		それ以外	~		
	100kN/m ² を超える		~		3mを超える	~			100kN/m ² を超える		~		3mを超える	~		
	それ以外		~		それ以外	~			それ以外		~		それ以外	~		
	100kN/m ² を超える		~		3mを超える	~			100kN/m ² を超える		~		3mを超える	~		
	それ以外		~		それ以外	~			それ以外		~		それ以外	~		