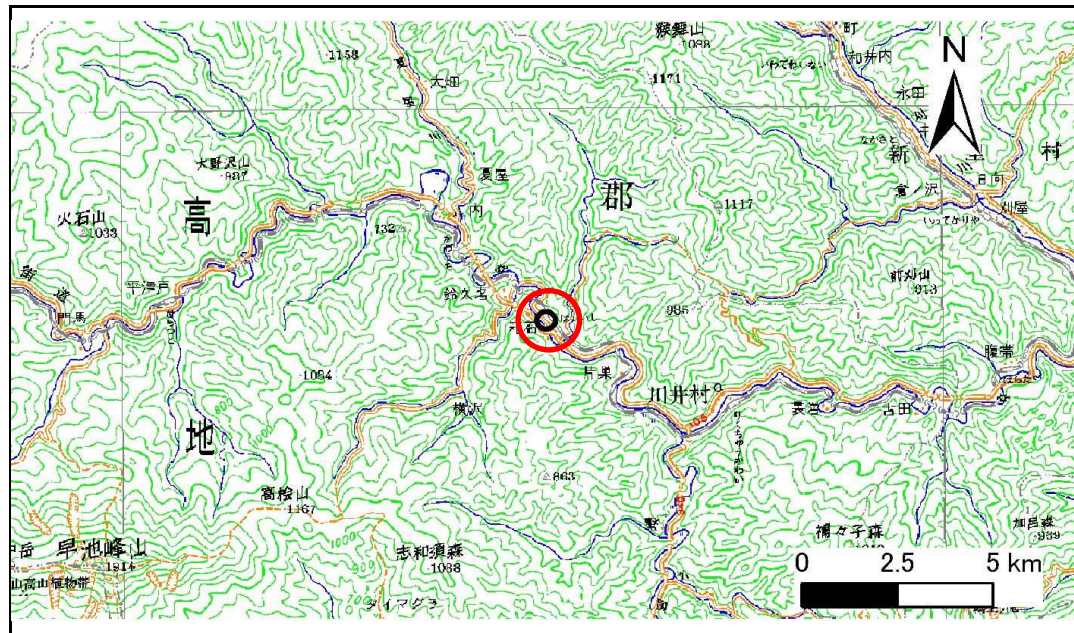


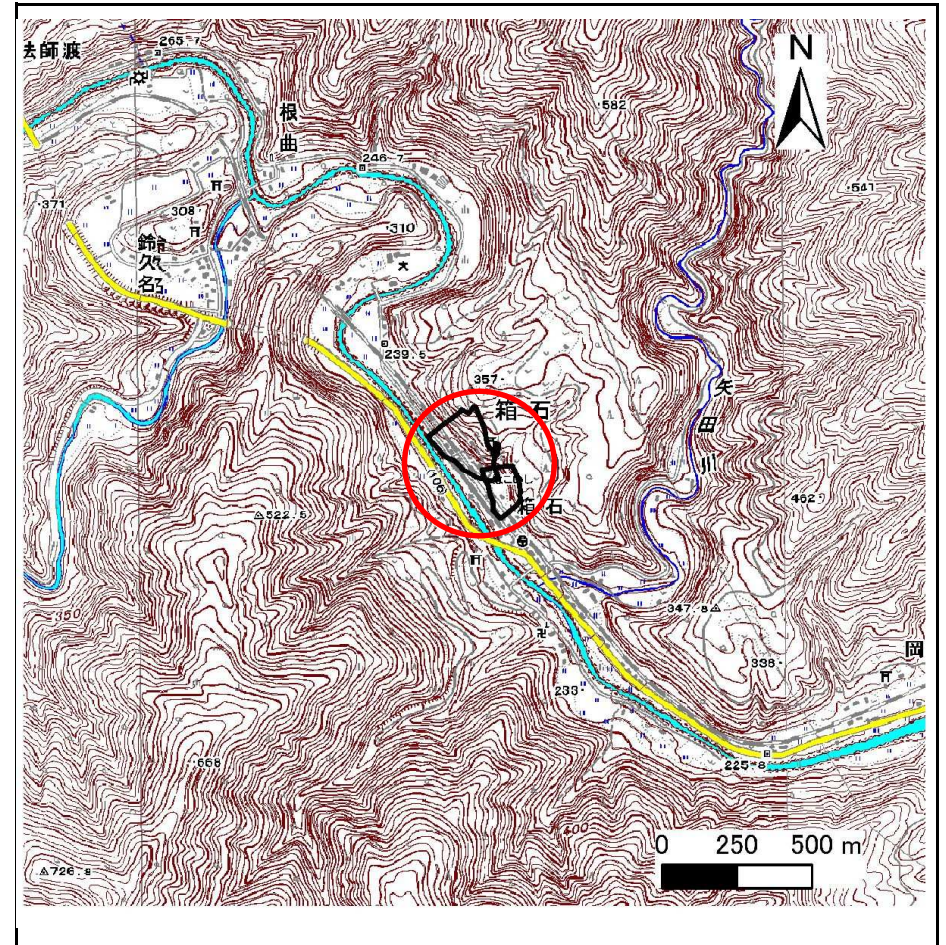
# 土砂災害防止に関する基礎調査(急傾斜地の崩壊)

表紙 概況、位置図

自然現象の種類	急傾斜地の崩壊
箇所番号	091A0617
箇所名	早坂
所在地	宮古市箱石第4地割
調査機関	岩手県宮古地方振興局



位置図(S=1:200,000)



概況図(S=1:25,000)



# 急傾斜地の崩壊区域調書

様式3-1 危害のおそれのある土地、著しい危害のおそれのある土地の設定図

調査年度

平成21年度

急傾斜地の位置

箇所番号

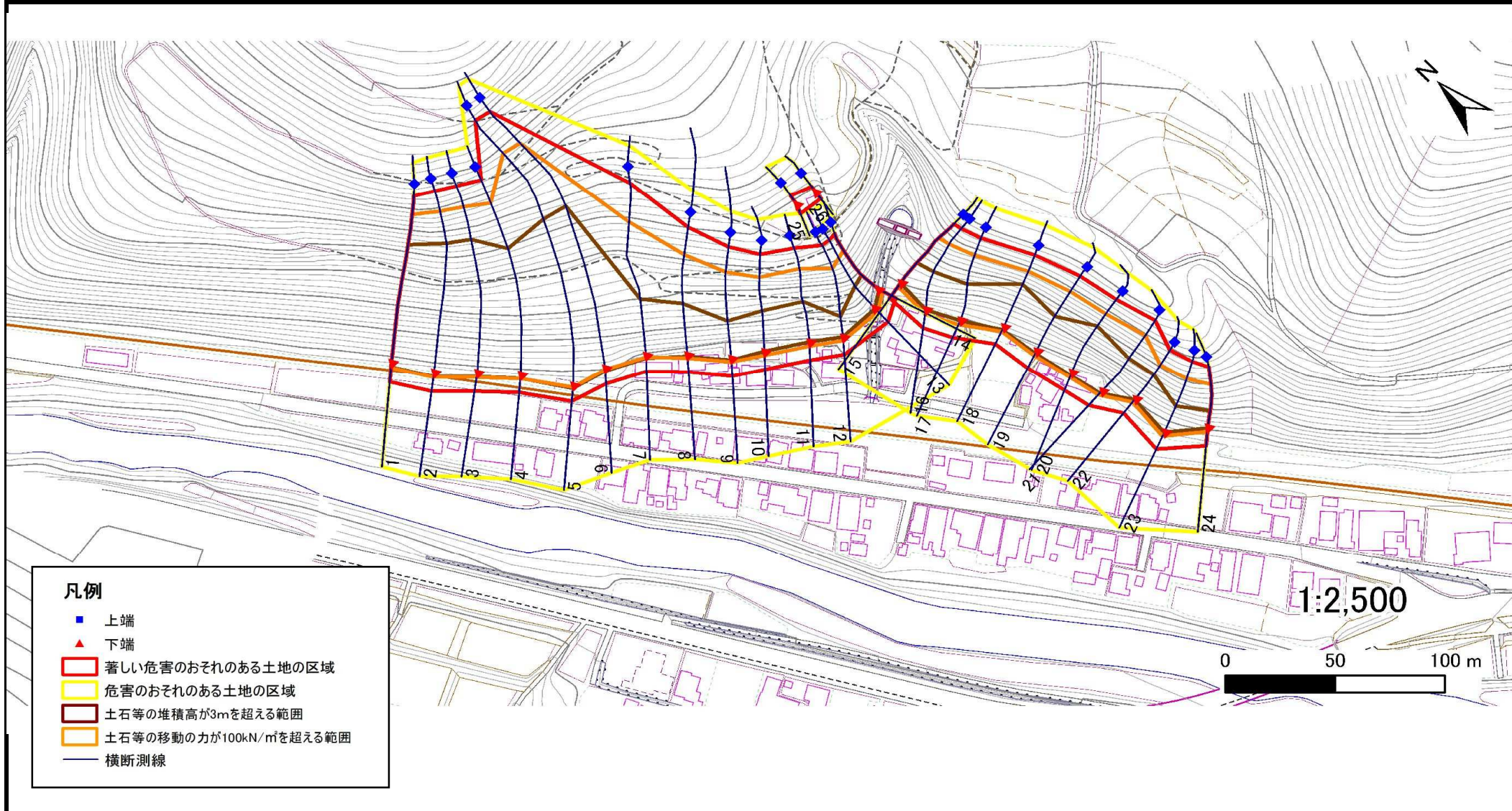
091A0617

箇所名

早坂

所在地

宮古市箱石第4地割

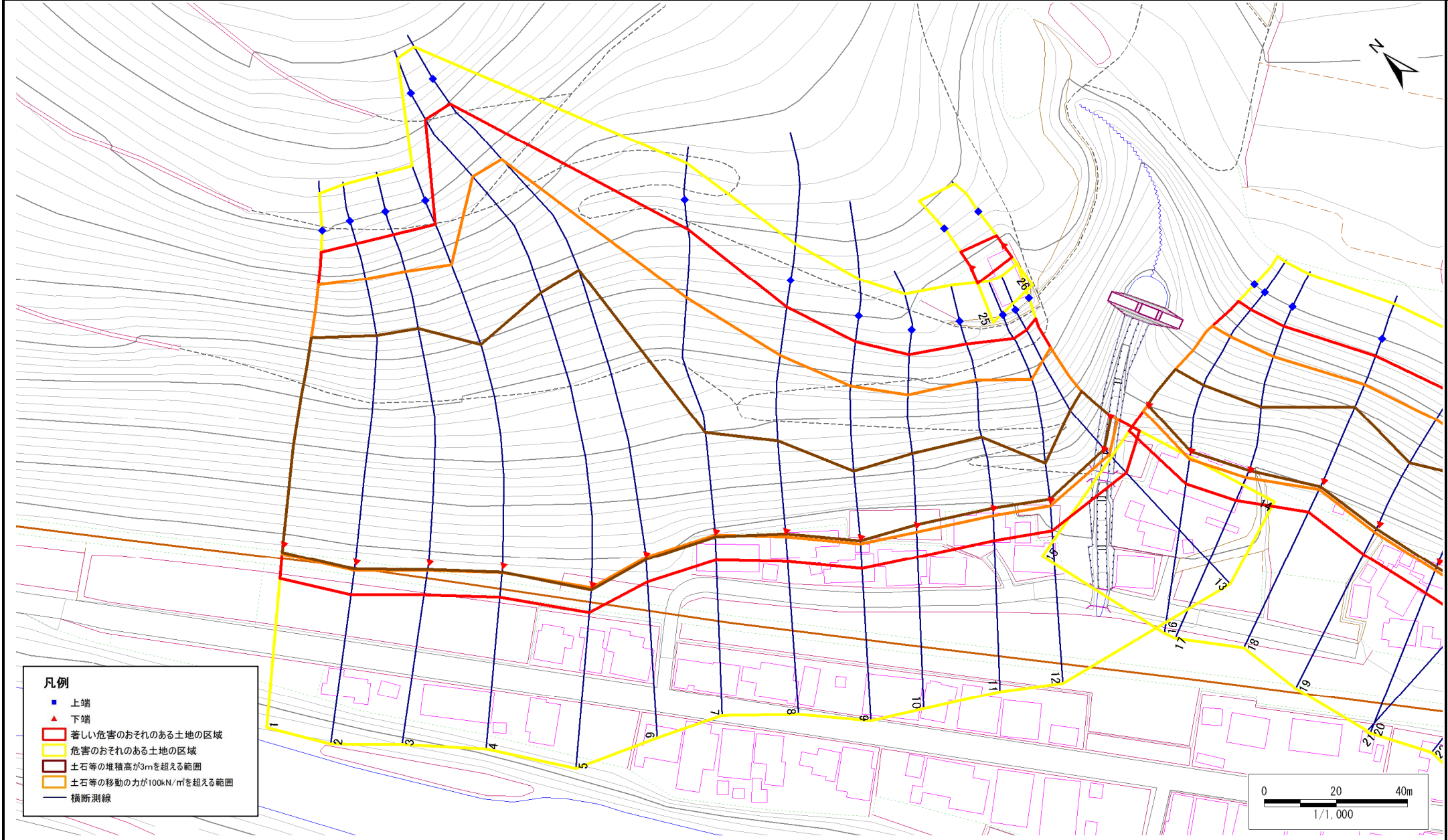


# 急傾斜地の崩壊区域調書

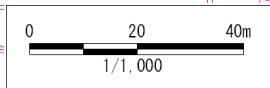
様式3-1 危害のおそれのある土地、著しい危害のおそれのある土地の設定図(1/2)

調査年度	平成21年度
------	--------

急傾斜地の位置	箇所番号	091A0617	箇所名	早坂	所在地	宮古市箱石第4地割
---------	------	----------	-----	----	-----	-----------



- 凡例**
- 上端
  - ▲ 下端
  - 著しい危害のおそれのある土地の区域
  - 危害のおそれのある土地の区域
  - 土石等の堆積高が3mを超える範囲
  - 土石等の移動の力が100kN/mを超える範囲
  - 横断測線



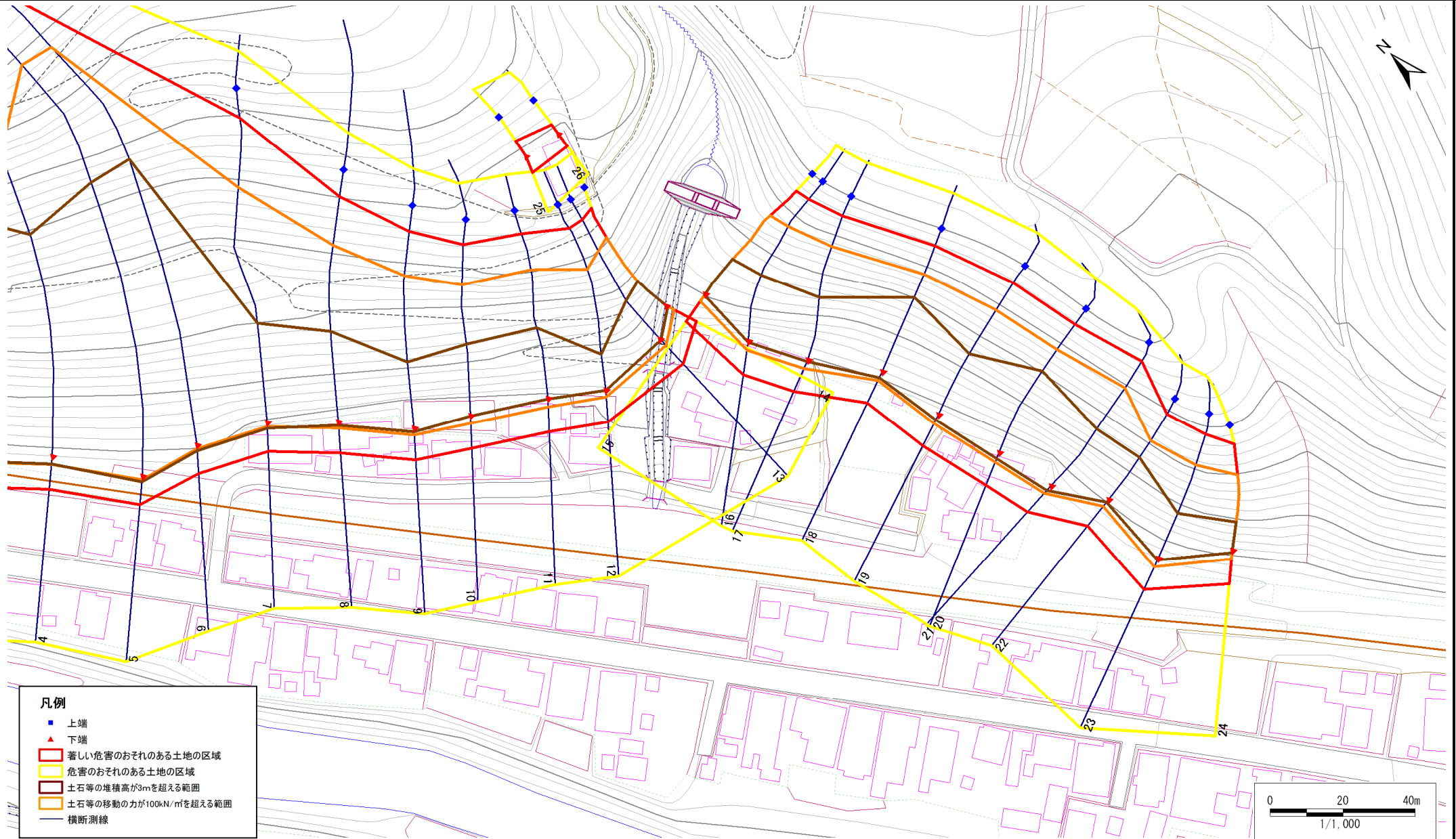


# 急傾斜地の崩壊区域調書

様式3-1 危害のおそれのある土地、著しい危害のおそれのある土地の設定図(2/2)

調査年度	平成21年度
------	--------

急傾斜地の位置	箇所番号	091A0617	箇所名	早坂	所在地	宮古市箱石第4地割
---------	------	----------	-----	----	-----	-----------



# 急傾斜地の崩壊区域調書

様式3-2 建築物に作用すると想定される衝撃に関する事項(1/2)

調査年度 平成21年度

急傾斜地の位置		箇所番号 091A0617			箇所名 早坂		所在地 宮古市箱石第4地割									
横断 測線 番号	急傾斜地の下端に隣接する土地								急傾斜地内							
	土石等の移動の高さと力の大きさ				土石等の堆積高さと力の大きさ				土石等の移動の高さと力の大きさ				土石等の堆積高さと力の大きさ			
	区分	高さ (m)	下端からの距離 (m)	力の大きさ (kN/m <sup>2</sup> )	区分	下端からの水平 距離(m)	高さ (m)	力の大きさ (kN/m <sup>2</sup> )	区分	高さ (m)	上端からの比高 (m)	力の大きさ (kN/m <sup>2</sup> )	区分	上端からの比高 (m)	高さ (m)	力の大きさ (kN/m <sup>2</sup> )
1	100kN/m <sup>2</sup> を超える	1.00	0.00 ~ 2.87	151.38	3mを超える	0.00 ~ 2.47	4.22	18.56	100kN/m <sup>2</sup> を超える	1.00	12.60 ~ 72.91	151.38	3mを超える	25.00 ~ 72.91	4.22	18.56
	それ以外	1.00	2.87 ~ 9.55	100.00	それ以外	2.47 ~ 9.55	3.00	13.20	それ以外	1.00	5.00 ~ 12.60	100.00	それ以外	5.00 ~ 25.00	3.00	13.20
2	100kN/m <sup>2</sup> を超える	1.00	0.00 ~ 2.60	146.25	3mを超える	0.00 ~ 2.28	4.07	17.90	100kN/m <sup>2</sup> を超える	1.00	12.76 ~ 72.99	146.25	3mを超える	25.00 ~ 72.99	4.07	17.90
	それ以外	1.00	2.60 ~ 9.28	100.00	それ以外	2.28 ~ 9.28	3.00	13.20	それ以外	1.00	5.00 ~ 12.76	100.00	それ以外	5.00 ~ 25.00	3.00	13.20
3	100kN/m <sup>2</sup> を超える	1.00	0.00 ~ 2.46	143.58	3mを超える	0.00 ~ 2.21	4.01	17.64	100kN/m <sup>2</sup> を超える	1.00	12.95 ~ 73.08	143.58	3mを超える	25.00 ~ 73.08	4.01	17.64
	それ以外	1.00	2.46 ~ 9.14	100.00	それ以外	2.21 ~ 9.14	3.00	13.20	それ以外	1.00	5.00 ~ 12.95	100.00	それ以外	5.00 ~ 25.00	3.00	13.20
4	100kN/m <sup>2</sup> を超える	1.00	0.00 ~ 2.19	138.45	3mを超える	0.00 ~ 2.08	3.92	17.24	100kN/m <sup>2</sup> を超える	1.00	13.43 ~ 73.14	138.45	3mを超える	30.00 ~ 73.14	3.92	17.24
	それ以外	1.00	2.19 ~ 8.87	100.00	それ以外	2.08 ~ 8.87	3.00	13.20	それ以外	1.00	5.00 ~ 13.43	100.00	それ以外	5.00 ~ 30.00	3.00	13.20
5	100kN/m <sup>2</sup> を超える	1.00	0.00 ~ 1.10	118.77	3mを超える	0.00 ~ 1.66	3.66	16.11	100kN/m <sup>2</sup> を超える	1.00	17.35 ~ 89.21	118.77	3mを超える	40.00 ~ 89.21	3.66	16.11
	それ以外	1.00	1.10 ~ 7.79	100.00	それ以外	1.66 ~ 7.79	3.00	13.20	それ以外	1.00	5.00 ~ 17.35	100.00	それ以外	5.00 ~ 40.00	3.00	13.20
6	100kN/m <sup>2</sup> を超える	1.00	0.00 ~ 1.07	118.31	3mを超える	0.00 ~ 1.65	3.66	16.08	100kN/m <sup>2</sup> を超える	1.00	17.51 ~ 88.14	118.31	3mを超える	40.00 ~ 88.14	3.66	16.08
	それ以外	1.00	1.07 ~ 7.76	100.00	それ以外	1.65 ~ 7.76	3.00	13.20	それ以外	1.00	5.00 ~ 17.51	100.00	それ以外	5.00 ~ 40.00	3.00	13.20
7	100kN/m <sup>2</sup> を超える	1.00	0.00 ~ 1.22	120.84	3mを超える	0.00 ~ 1.71	3.69	16.22	100kN/m <sup>2</sup> を超える	1.00	16.62 ~ 56.54	120.84	3mを超える	40.00 ~ 56.54	3.69	16.22
	それ以外	1.00	1.22 ~ 7.90	100.00	それ以外	1.71 ~ 7.90	3.00	13.20	それ以外	1.00	5.00 ~ 16.62	100.00	それ以外	5.00 ~ 40.00	3.00	13.20
8	100kN/m <sup>2</sup> を超える	1.00	0.00 ~ 1.85	132.29	3mを超える	0.00 ~ 1.07	3.48	15.32	100kN/m <sup>2</sup> を超える	1.00	14.06 ~ 46.54	132.29	3mを超える	30.00 ~ 46.54	3.48	15.32
	それ以外	1.00	1.85 ~ 8.54	100.00	それ以外	1.07 ~ 8.54	3.00	13.20	それ以外	1.00	5.00 ~ 14.06	100.00	それ以外	5.00 ~ 30.00	3.00	13.20
9	100kN/m <sup>2</sup> を超える	1.00	0.00 ~ 2.02	135.32	3mを超える	0.00 ~ 1.16	3.54	15.55	100kN/m <sup>2</sup> を超える	1.00	13.54 ~ 42.54	135.32	3mを超える	30.00 ~ 42.54	3.54	15.55
	それ以外	1.00	2.02 ~ 8.70	100.00	それ以外	1.16 ~ 8.70	3.00	13.20	それ以外	1.00	5.00 ~ 13.54	100.00	それ以外	5.00 ~ 30.00	3.00	13.20
10	100kN/m <sup>2</sup> を超える	1.00	0.00 ~ 2.18	138.34	3mを超える	0.00 ~ 0.21	3.11	13.68	100kN/m <sup>2</sup> を超える	1.00	13.09 ~ 39.14	138.34	3mを超える	25.00 ~ 39.14	3.11	13.68
	それ以外	1.00	2.18 ~ 8.87	100.00	それ以外	0.21 ~ 8.87	3.00	13.20	それ以外	1.00	5.00 ~ 13.09	100.00	それ以外	5.00 ~ 25.00	3.00	13.20
11	100kN/m <sup>2</sup> を超える	1.00	0.00 ~ 2.36	141.76	3mを超える	0.00 ~ 0.32	3.17	13.93	100kN/m <sup>2</sup> を超える	1.00	12.81 ~ 39.80	141.76	3mを超える	25.00 ~ 39.80	3.17	13.93
	それ以外	1.00	2.36 ~ 9.05	100.00	それ以外	0.32 ~ 9.05	3.00	13.20	それ以外	1.00	5.00 ~ 12.81	100.00	それ以外	5.00 ~ 25.00	3.00	13.20
12	100kN/m <sup>2</sup> を超える	1.00	0.00 ~ 1.92	133.47	3mを超える	0.00 ~ 0.10	3.05	13.41	100kN/m <sup>2</sup> を超える	1.00	13.56 ~ 36.82	133.47	3mを超える	30.00 ~ 36.82	3.05	13.41
	それ以外	1.00	1.92 ~ 8.60	100.00	それ以外	0.10 ~ 8.60	3.00	13.20	それ以外	1.00	5.00 ~ 13.56	100.00	それ以外	5.00 ~ 30.00	3.00	13.20
13	100kN/m <sup>2</sup> を超える	1.00	0.00 ~ 2.40	142.47	3mを超える	0.00 ~ 0.41	3.22	14.18	100kN/m <sup>2</sup> を超える	1.00	12.66 ~ 36.00	142.47	3mを超える	25.00 ~ 36.00	3.22	14.18
	それ以外	1.00	2.40 ~ 9.09	100.00	それ以外	0.41 ~ 9.09	3.00	13.20	それ以外	1.00	5.00 ~ 12.66	100.00	それ以外	5.00 ~ 25.00	3.00	13.20
14	100kN/m <sup>2</sup> を超える	1.00	0.00 ~ 2.44	143.14	3mを超える	0.00 ~ 0.54	3.30	14.53	100kN/m <sup>2</sup> を超える	1.00	12.60 ~ 33.52	143.14	3mを超える	25.00 ~ 33.52	3.30	14.53
	それ以外	1.00	2.44 ~ 9.12	100.00	それ以外	0.54 ~ 9.12	3.00	13.20	それ以外	1.00	5.00 ~ 12.60	100.00	それ以外	5.00 ~ 25.00	3.00	13.20
15	100kN/m <sup>2</sup> を超える	1.00	0.00 ~ 2.32	140.85	3mを超える	0.00 ~ 0.38	3.20	14.09	100kN/m <sup>2</sup> を超える	1.00	12.70 ~ 34.45	140.85	3mを超える	25.00 ~ 34.45	3.20	14.09
	それ以外	1.00	2.32 ~ 9.00	100.00	それ以外	0.38 ~ 9.00	3.00	13.20	それ以外	1.00	5.00 ~ 12.70	100.00	それ以外	5.00 ~ 25.00	3.00	13.20

# 急傾斜地の崩壊区域調書

様式3-2 建築物に作用すると想定される衝撃に関する事項(2/2)

調査年度 平成21年度

急傾斜地の位置		箇所番号 091A0617			箇所名 早坂		所在地 宮古市箱石第4地割									
横断 測線 番号	急傾斜地の下端に隣接する土地								急傾斜地内							
	土石等の移動の高さと力の大きさ				土石等の堆積高さと力の大きさ				土石等の移動の高さと力の大きさ				土石等の堆積高さと力の大きさ			
	区分	高さ (m)	下端からの距離 (m)	力の大きさ (kN/m <sup>2</sup> )	区分	下端からの水平 距離(m)	高さ (m)	力の大きさ (kN/m <sup>2</sup> )	区分	高さ (m)	上端からの比高 (m)	力の大きさ (kN/m <sup>2</sup> )	区分	上端からの比高 (m)	高さ (m)	力の大きさ (kN/m <sup>2</sup> )
16	100kN/㎡を超える	1.00	0.00 ~ 2.56	145.41	3mを超える	0.00 ~ 0.46	3.25	14.31	100kN/㎡を超える	1.00	12.61 ~ 39.92	145.41	3mを超える	25.00 ~ 39.92	3.25	14.31
	それ以外	1.00	2.56 ~ 9.24	100.00	それ以外	0.46 ~ 9.24	3.00	13.20	それ以外	1.00	5.00 ~ 12.61	100.00	それ以外	5.00 ~ 25.00	3.00	13.20
17	100kN/㎡を超える	1.00	0.00 ~ 2.66	147.46	3mを超える	0.00 ~ 0.58	3.33	14.67	100kN/㎡を超える	1.00	12.63 ~ 39.92	147.46	3mを超える	25.00 ~ 39.92	3.33	14.67
	それ以外	1.00	2.66 ~ 9.35	100.00	それ以外	0.58 ~ 9.35	3.00	13.20	それ以外	1.00	5.00 ~ 12.63	100.00	それ以外	5.00 ~ 25.00	3.00	13.20
18	100kN/㎡を超える	1.00	0.00 ~ 2.73	148.65	3mを超える	0.00 ~ 1.89	4.10	18.02	100kN/㎡を超える	1.00	13.32 ~ 41.77	148.65	3mを超える	20.00 ~ 41.77	4.10	18.02
	それ以外	1.00	2.73 ~ 9.41	100.00	それ以外	1.89 ~ 9.41	3.00	13.20	それ以外	1.00	5.00 ~ 13.32	100.00	それ以外	5.00 ~ 20.00	3.00	13.20
19	100kN/㎡を超える	1.00	0.00 ~ 2.72	148.59	3mを超える	0.00 ~ 1.67	3.90	17.17	100kN/㎡を超える	1.00	12.68 ~ 41.33	148.59	3mを超える	25.00 ~ 41.33	3.90	17.17
	それ以外	1.00	2.72 ~ 9.41	100.00	それ以外	1.67 ~ 9.41	3.00	13.20	それ以外	1.00	5.00 ~ 12.68	100.00	それ以外	5.00 ~ 25.00	3.00	13.20
20	100kN/㎡を超える	1.00	0.00 ~ 2.80	150.07	3mを超える	0.00 ~ 1.85	4.06	17.85	100kN/㎡を超える	1.00	13.15 ~ 44.34	150.07	3mを超える	20.00 ~ 44.34	4.06	17.85
	それ以外	1.00	2.80 ~ 9.48	100.00	それ以外	1.85 ~ 9.48	3.00	13.20	それ以外	1.00	5.00 ~ 13.15	100.00	それ以外	5.00 ~ 20.00	3.00	13.20
21	100kN/㎡を超える	1.00	0.00 ~ 2.77	149.53	3mを超える	0.00 ~ 1.72	3.94	17.33	100kN/㎡を超える	1.00	12.76 ~ 42.89	149.53	3mを超える	25.00 ~ 42.89	3.94	17.33
	それ以外	1.00	2.77 ~ 9.46	100.00	それ以外	1.72 ~ 9.46	3.00	13.20	それ以外	1.00	5.00 ~ 12.76	100.00	それ以外	5.00 ~ 25.00	3.00	13.20
22	100kN/㎡を超える	1.00	0.00 ~ 2.37	141.90	3mを超える	0.00 ~ 0.99	3.65	16.06	100kN/㎡を超える	1.00	14.11 ~ 35.09	141.90	3mを超える	20.00 ~ 35.09	3.65	16.06
	それ以外	1.00	2.37 ~ 9.06	100.00	それ以外	0.99 ~ 9.06	3.00	13.20	それ以外	1.00	5.00 ~ 14.11	100.00	それ以外	5.00 ~ 20.00	3.00	13.20
23	100kN/㎡を超える	1.00	0.00 ~ 2.59	146.03	3mを超える	0.00 ~ 0.61	3.35	14.76	100kN/㎡を超える	1.00	12.66 ~ 36.58	146.03	3mを超える	25.00 ~ 36.58	3.35	14.76
	それ以外	1.00	2.59 ~ 9.27	100.00	それ以外	0.61 ~ 9.27	3.00	13.20	それ以外	1.00	5.00 ~ 12.66	100.00	それ以外	5.00 ~ 25.00	3.00	13.20
24	100kN/㎡を超える	1.00	0.00 ~ 2.43	143.05	3mを超える	0.00 ~ 0.75	3.45	15.19	100kN/㎡を超える	1.00	12.94 ~ 32.22	143.05	3mを超える	25.00 ~ 32.22	3.45	15.19
	それ以外	1.00	2.43 ~ 9.12	100.00	それ以外	0.75 ~ 9.12	3.00	13.20	それ以外	1.00	5.00 ~ 12.94	100.00	それ以外	5.00 ~ 25.00	3.00	13.20
25	100kN/㎡を超える	-	- ~ -	-	3mを超える	- ~ -	-	-	100kN/㎡を超える	-	- ~ -	-	3mを超える	- ~ -	-	-
	それ以外	1.00	0.00 ~ 4.83	70.84	それ以外	0.00 ~ 0.00	1.64	7.21	それ以外	1.00	5.00 ~ 8.10	70.84	それ以外	5.00 ~ 8.10	1.64	7.21
26	100kN/㎡を超える	-	- ~ -	-	3mを超える	- ~ -	-	-	100kN/㎡を超える	-	- ~ -	-	3mを超える	- ~ -	-	-
	それ以外	1.00	0.00 ~ 4.19	61.46	それ以外	0.00 ~ 0.00	1.61	7.09	それ以外	1.00	5.00 ~ 6.80	61.46	それ以外	5.00 ~ 6.80	1.61	7.09
	100kN/㎡を超える		~		3mを超える	~			100kN/㎡を超える		~		3mを超える	~		
	それ以外		~		それ以外	~			それ以外		~		それ以外	~		
	100kN/㎡を超える		~		3mを超える	~			100kN/㎡を超える		~		3mを超える	~		
	それ以外		~		それ以外	~			それ以外		~		それ以外	~		
	100kN/㎡を超える		~		3mを超える	~			100kN/㎡を超える		~		3mを超える	~		
	それ以外		~		それ以外	~			それ以外		~		それ以外	~		