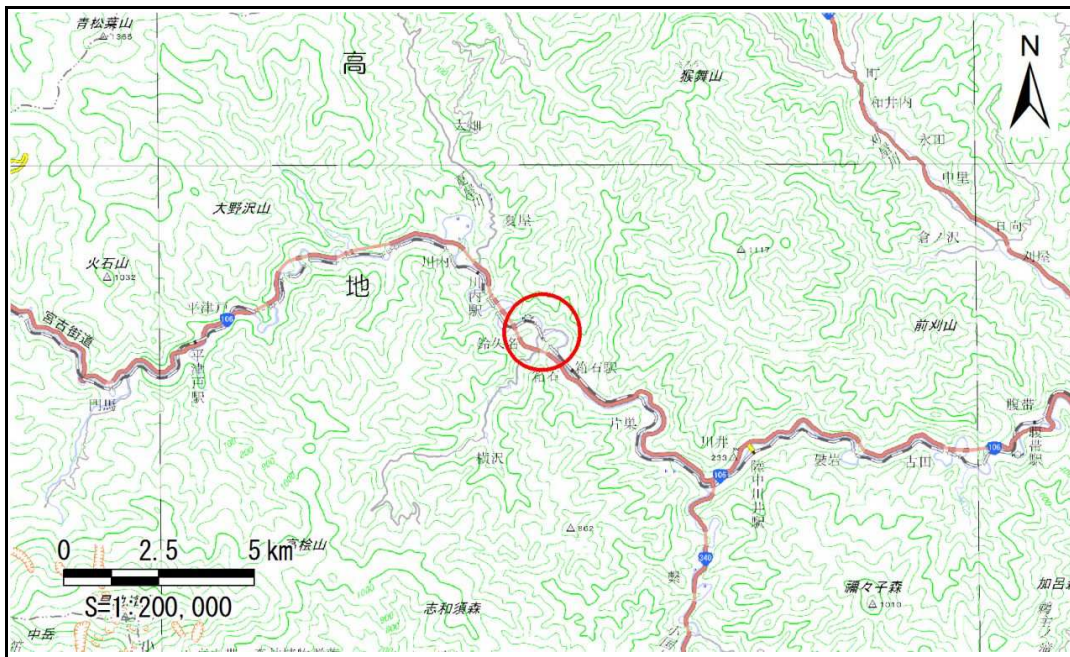


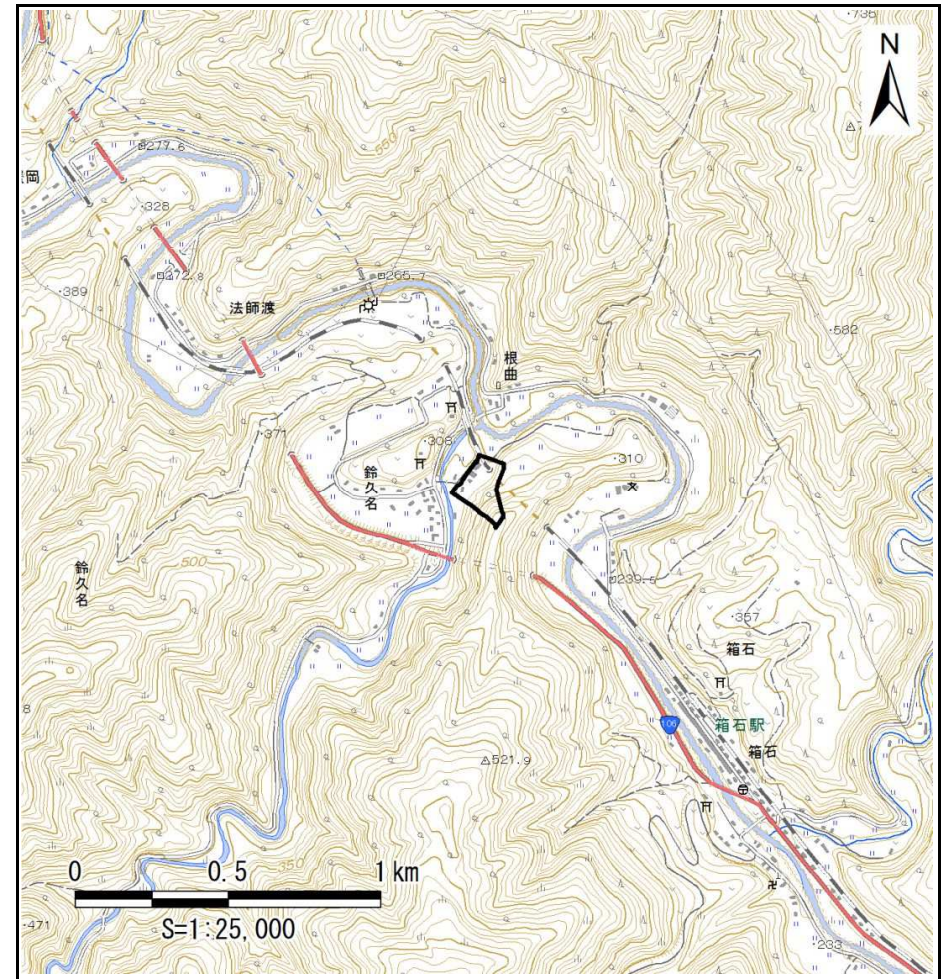
# 土砂災害防止に関する基礎調査(急傾斜地の崩壊)

表紙 概況、位置図

自然現象の種類	急傾斜地の崩壊
箇所番号	090B1031
箇所名	鈴久名-10
所在地	宮古市鈴久名第6地割
調査機関	沿岸広域振興局土木部宮古土木センター



位置図(S=1:200,000)



概況図(S=1:25,000)



# 急傾斜地の崩壊区域調査

様式3-1 危害のおそれのある土地、著しい危害のおそれのある土地の設定図

調査年度

平成28年度

急傾斜地の位置

箇所番号

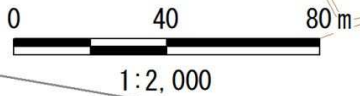
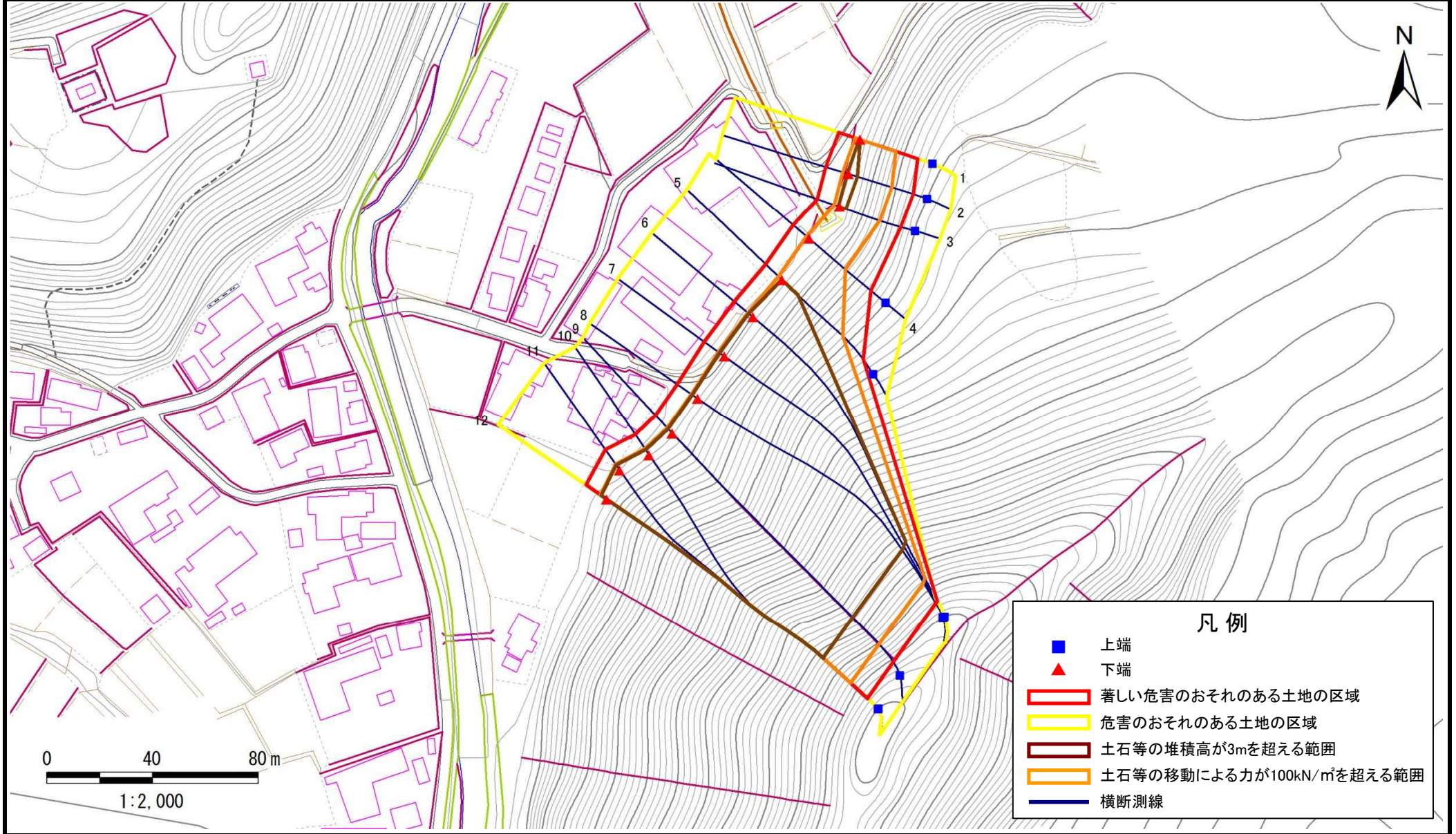
090B1031

箇所名

鈴久名-10

所在地

宮古市鈴久名第6地割





# 急傾斜地の崩壊区域調査

様式3-1 危害のおそれのある土地、著しい危害のおそれのある土地の設定図

調査年度

平成28年度

急傾斜地の位置

箇所番号

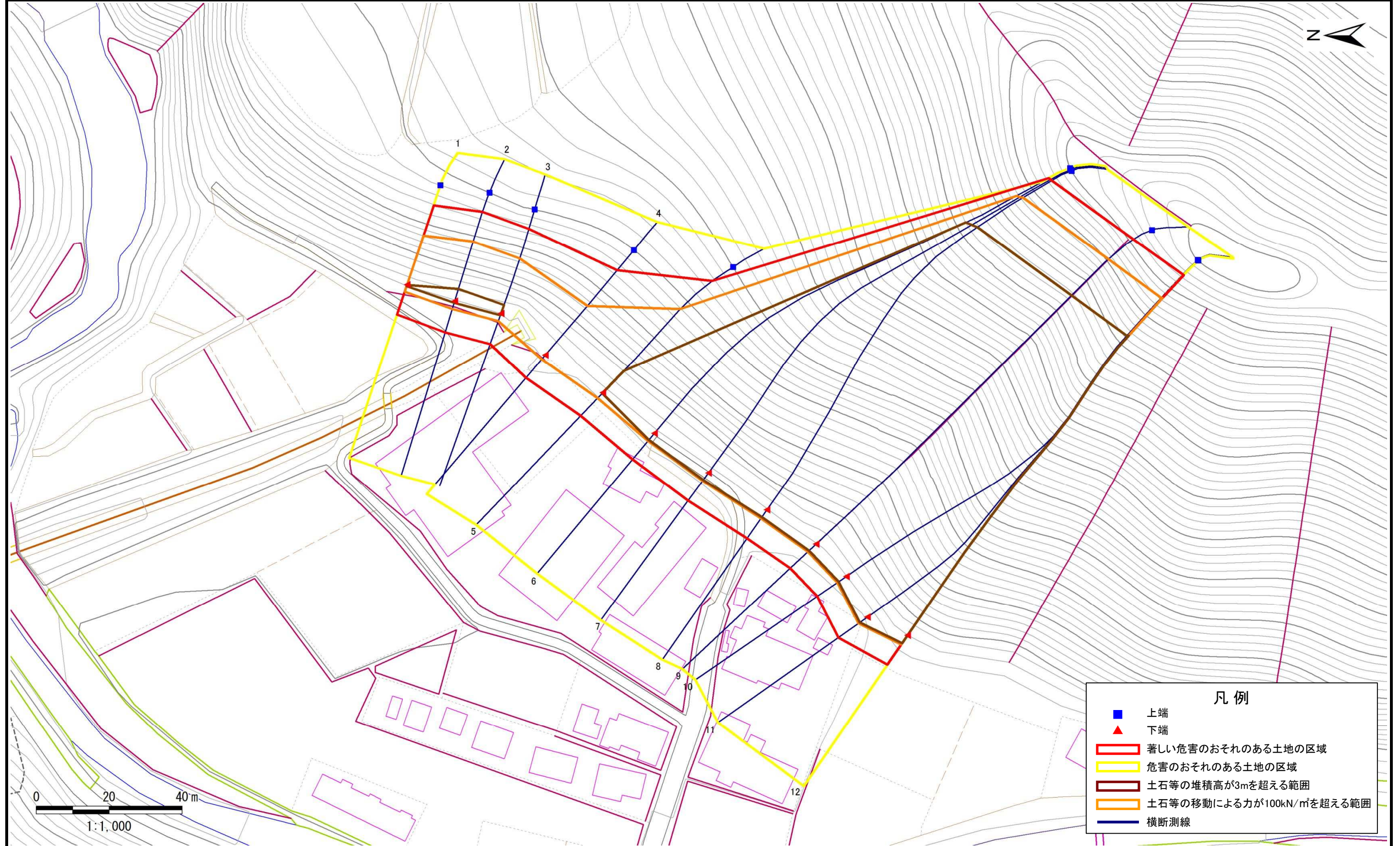
090B1031

箇所名

鈴久名-10

所在地

宮古市鈴久名第6地割



- 凡例
- 上端
  - ▲ 下端
  - 著しい危害のおそれのある土地の区域
  - 危害のおそれのある土地の区域
  - 土石等の堆積高が3mを超える範囲
  - 土石等の移動による力が100kN/m<sup>2</sup>を超える範囲
  - 横断測線



## 急傾斜地の崩壊区域調査

様式3-2 建築物に作用すると想定される衝撃に関する事項

調査年度

平成28年度

急傾斜地の位置		箇所番号			箇所名				所在地							
		090B1031			鈴久名-10				宮古市鈴久名第6地割							
横断 測線 番号	急傾斜地の下端に隣接する土地								急傾斜地内							
	土石等の移動の高さと力の大きさ				土石等の堆積高さとの大きさ				土石等の移動の高さと力の大きさ				土石等の堆積高さとの大きさ			
	区分	高さ (m)	下端からの距離 (m)	力の大きさ (kN/m <sup>2</sup> )	区分	下端からの水平 距離(m)	高さ (m)	力の大きさ (kN/m <sup>2</sup> )	区分	高さ (m)	上端からの比高 (m)	力の大きさ (kN/m <sup>2</sup> )	区分	上端からの比高 (m)	高さ (m)	力の大きさ (kN/m <sup>2</sup> )
1	100kN/m <sup>2</sup> を超える	1.00	0.00 ~ 1.95	133.98	3mを超える	0.00 ~ 0.35	3.20	14.09	100kN/m <sup>2</sup> を超える	1.00	12.61 ~ 25.00	133.98	3mを超える	25.00 ~ 25.00	3.20	14.09
	それ以外	1.00	1.95 ~ 8.63	100.00	それ以外	0.35 ~ 8.63	3.00	13.20	それ以外	1.00	5.00 ~ 12.61	100.00	それ以外	5.00 ~ 25.00	3.00	13.20
2	100kN/m <sup>2</sup> を超える	1.00	0.00 ~ 2.21	138.79	3mを超える	0.00 ~ 0.43	3.25	14.31	100kN/m <sup>2</sup> を超える	1.00	12.69 ~ 28.20	138.79	3mを超える	25.00 ~ 28.20	3.25	14.31
	それ以外	1.00	2.21 ~ 8.89	100.00	それ以外	0.43 ~ 8.89	3.00	13.20	それ以外	1.00	5.00 ~ 12.69	100.00	それ以外	5.00 ~ 25.00	3.00	13.20
3	100kN/m <sup>2</sup> を超える	1.00	0.00 ~ 2.15	137.72	3mを超える	0.00 ~ 0.44	3.26	14.36	100kN/m <sup>2</sup> を超える	1.00	12.71 ~ 27.33	137.72	3mを超える	25.00 ~ 27.33	3.26	14.36
	それ以外	1.00	2.15 ~ 8.83	100.00	それ以外	0.44 ~ 8.83	3.00	13.20	それ以外	1.00	5.00 ~ 12.71	100.00	それ以外	5.00 ~ 25.00	3.00	13.20
4	100kN/m <sup>2</sup> を超える	1.00	0.00 ~ 1.43	124.68	3mを超える	— ~ —	—	—	100kN/m <sup>2</sup> を超える	1.00	13.85 ~ 26.30	124.68	3mを超える	— ~ —	—	—
	それ以外	1.00	1.43 ~ 8.12	100.00	それ以外	0.00 ~ 8.12	2.92	12.83	それ以外	1.00	5.00 ~ 13.85	100.00	それ以外	5.00 ~ 26.30	2.92	12.83
5	100kN/m <sup>2</sup> を超える	1.00	0.00 ~ 1.97	134.41	3mを超える	0.00 ~ 0.13	3.07	13.49	100kN/m <sup>2</sup> を超える	1.00	13.39 ~ 36.00	134.41	3mを超える	30.00 ~ 36.00	3.07	13.49
	それ以外	1.00	1.97 ~ 8.65	100.00	それ以外	0.13 ~ 8.65	3.00	13.20	それ以外	1.00	5.00 ~ 13.39	100.00	それ以外	5.00 ~ 30.00	3.00	13.20
6	100kN/m <sup>2</sup> を超える	1.00	0.00 ~ 2.56	145.53	3mを超える	0.00 ~ 2.26	4.05	17.81	100kN/m <sup>2</sup> を超える	1.00	12.82 ~ 106.30	145.53	3mを超える	25.00 ~ 106.30	4.05	17.81
	それ以外	1.00	2.56 ~ 9.25	100.00	それ以外	2.26 ~ 9.25	3.00	13.20	それ以外	1.00	5.00 ~ 12.82	100.00	それ以外	5.00 ~ 25.00	3.00	13.20
7	100kN/m <sup>2</sup> を超える	1.00	0.00 ~ 2.69	148.03	3mを超える	0.00 ~ 2.33	4.11	18.07	100kN/m <sup>2</sup> を超える	1.00	12.68 ~ 106.14	148.03	3mを超える	25.00 ~ 106.14	4.11	18.07
	それ以外	1.00	2.69 ~ 9.38	100.00	それ以外	2.33 ~ 9.38	3.00	13.20	それ以外	1.00	5.00 ~ 12.68	100.00	それ以外	5.00 ~ 25.00	3.00	13.20
8	100kN/m <sup>2</sup> を超える	1.00	0.00 ~ 2.81	150.20	3mを超える	0.00 ~ 2.41	4.17	18.34	100kN/m <sup>2</sup> を超える	1.00	12.61 ~ 106.30	150.20	3mを超える	25.00 ~ 106.30	4.17	18.34
	それ以外	1.00	2.81 ~ 9.49	100.00	それ以外	2.41 ~ 9.49	3.00	13.20	それ以外	1.00	5.00 ~ 12.61	100.00	それ以外	5.00 ~ 25.00	3.00	13.20
9	100kN/m <sup>2</sup> を超える	1.00	0.00 ~ 2.92	152.48	3mを超える	0.00 ~ 2.50	4.25	18.71	100kN/m <sup>2</sup> を超える	1.00	12.62 ~ 110.30	152.48	3mを超える	25.00 ~ 110.30	4.25	18.71
	それ以外	1.00	2.92 ~ 9.61	100.00	それ以外	2.50 ~ 9.61	3.00	13.20	それ以外	1.00	5.00 ~ 12.62	100.00	それ以外	5.00 ~ 25.00	3.00	13.20
10	100kN/m <sup>2</sup> を超える	1.00	0.00 ~ 2.93	152.70	3mを超える	0.00 ~ 2.52	4.26	18.75	100kN/m <sup>2</sup> を超える	1.00	12.63 ~ 115.20	152.70	3mを超える	25.00 ~ 115.20	4.26	18.75
	それ以外	1.00	2.93 ~ 9.62	100.00	それ以外	2.52 ~ 9.62	3.00	13.20	それ以外	1.00	5.00 ~ 12.63	100.00	それ以外	5.00 ~ 25.00	3.00	13.20
11	100kN/m <sup>2</sup> を超える	1.00	0.00 ~ 2.93	152.66	3mを超える	0.00 ~ 2.51	4.26	18.75	100kN/m <sup>2</sup> を超える	1.00	12.63 ~ 117.70	152.66	3mを超える	25.00 ~ 117.70	4.26	18.75
	それ以外	1.00	2.93 ~ 9.62	100.00	それ以外	2.51 ~ 9.62	3.00	13.20	それ以外	1.00	5.00 ~ 12.63	100.00	それ以外	5.00 ~ 25.00	3.00	13.20
12	100kN/m <sup>2</sup> を超える	1.00	0.00 ~ 2.96	153.20	3mを超える	0.00 ~ 2.54	4.29	18.87	100kN/m <sup>2</sup> を超える	1.00	12.66 ~ 116.00	153.20	3mを超える	25.00 ~ 116.00	4.29	18.87
	それ以外	1.00	2.96 ~ 9.64	100.00	それ以外	2.54 ~ 9.64	3.00	13.20	それ以外	1.00	5.00 ~ 12.66	100.00	それ以外	5.00 ~ 25.00	3.00	13.20
	100kN/m <sup>2</sup> を超える		~		3mを超える	~			100kN/m <sup>2</sup> を超える		~		3mを超える	~		
	それ以外		~		それ以外	~			それ以外		~		それ以外	~		
	100kN/m <sup>2</sup> を超える		~		3mを超える	~			100kN/m <sup>2</sup> を超える		~		3mを超える	~		
	それ以外		~		それ以外	~			それ以外		~		それ以外	~		
	100kN/m <sup>2</sup> を超える		~		3mを超える	~			100kN/m <sup>2</sup> を超える		~		3mを超える	~		
	それ以外		~		それ以外	~			それ以外		~		それ以外	~		