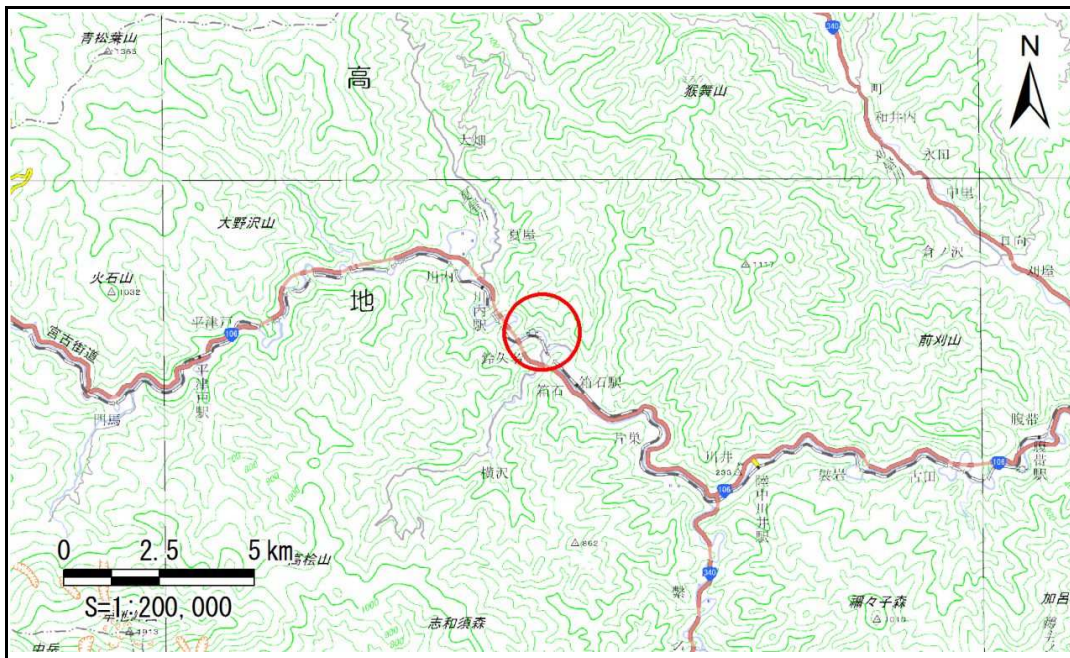


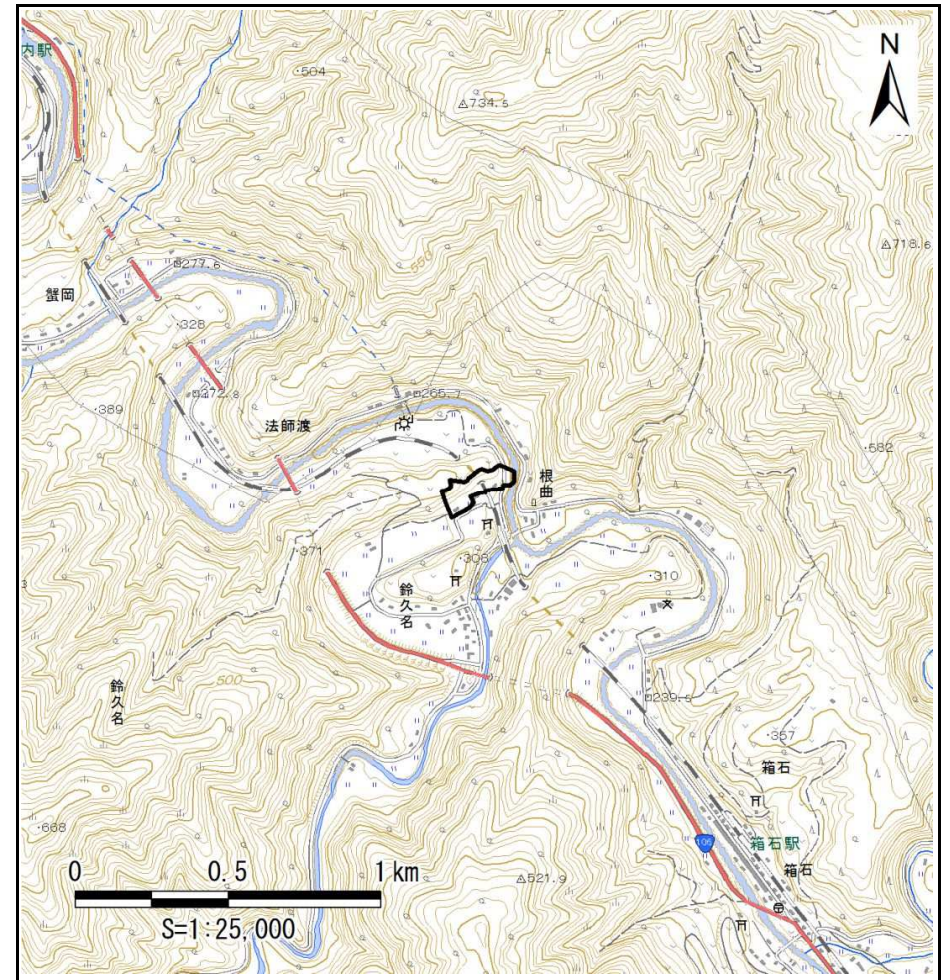
土砂災害防止に関する基礎調査(急傾斜地の崩壊)

表紙 概況、位置図

自然現象の種類	急傾斜地の崩壊
箇所番号	090B1028
箇所名	鈴久名-5
所在地	宮古市鈴久名第2地割
調査機関	沿岸広域振興局土木部宮古土木センター



位置図(S=1:200,000)



概況図(S=1:25,000)

急傾斜地の崩壊区域調査

様式3-1 危害のおそれのある土地、著しい危害のおそれのある土地の設定図

調査年度

平成28年度

急傾斜地の位置

箇所番号

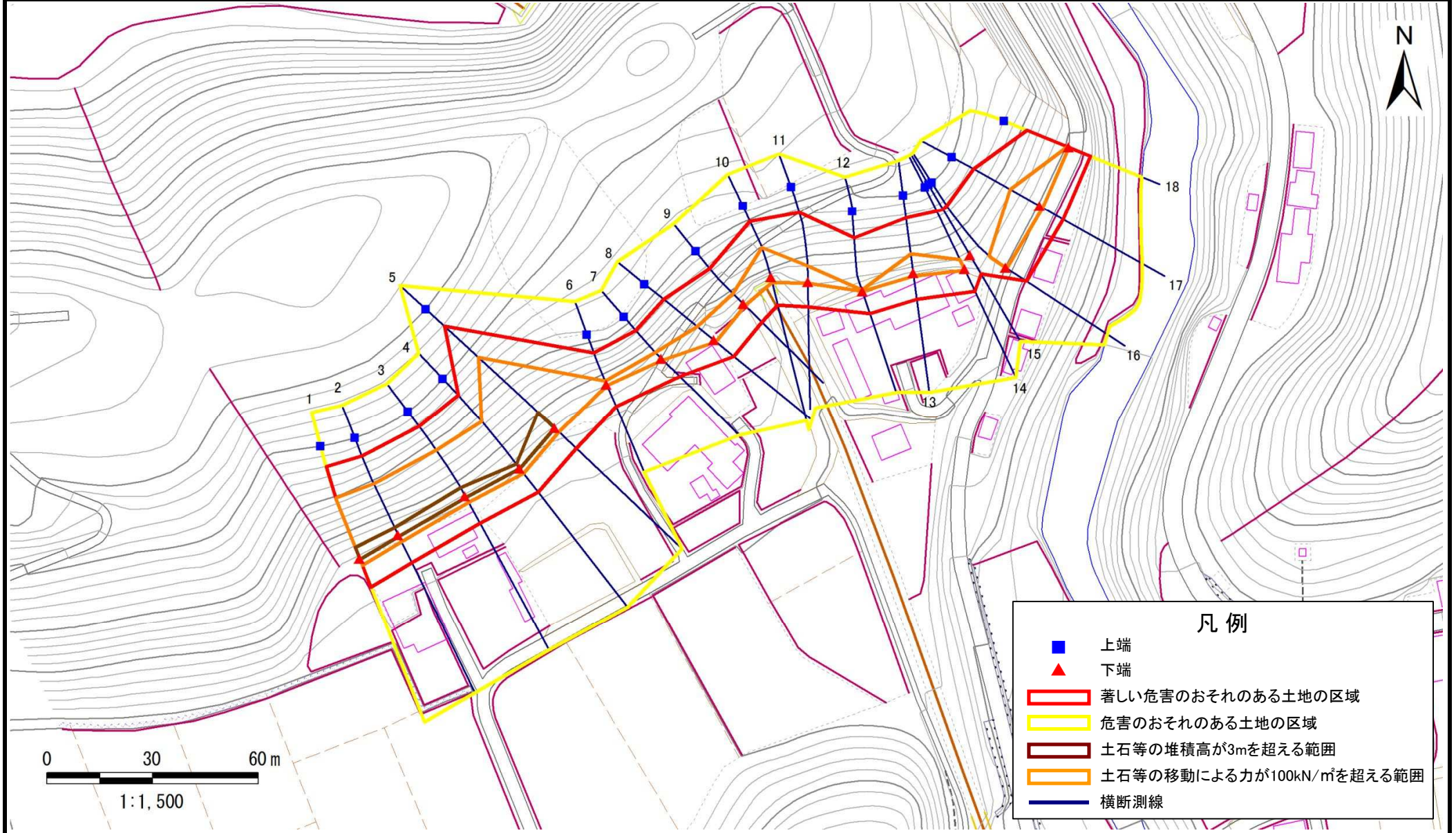
090B1028

箇所名

鈴久名-5

所在地

宮古市鈴久名第2地割



凡例

- 上端
- ▲ 下端
- 著しい危害のおそれのある土地の区域
- 危害のおそれのある土地の区域
- 土石等の堆積高が3mを超える範囲
- 土石等の移動による力が100kN/m²を超える範囲
- 横断測線

急傾斜地の崩壊区域調査

様式3-1 危害のおそれのある土地、著しい危害のおそれのある土地の設定図

調査年度

平成28年度

急傾斜地の位置

箇所番号

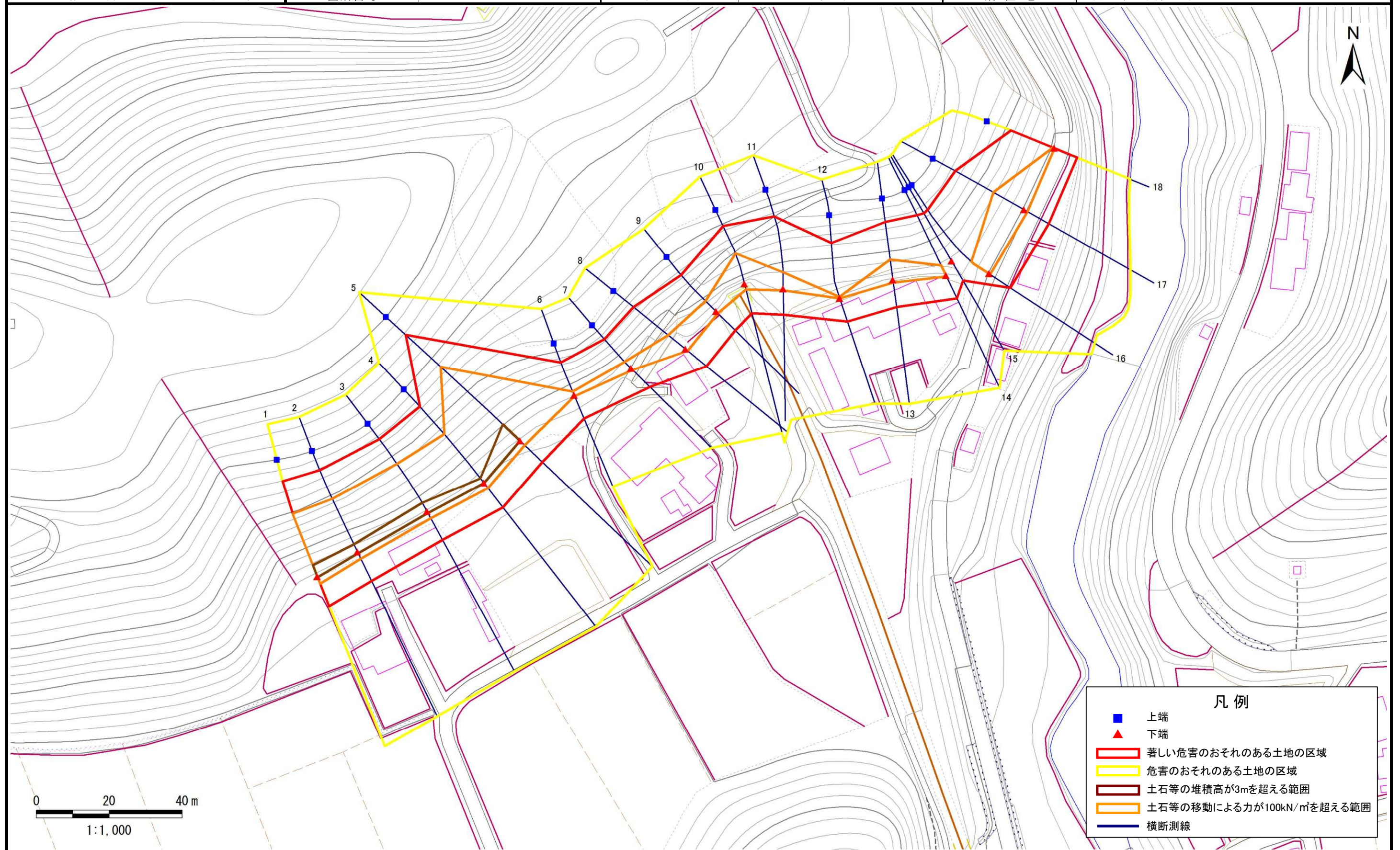
090B1028

箇所名

鈴久名-5

所在地

宮古市鈴久名第2地割



凡例

- 上端
- ▲ 下端
- 著しい危害のおそれのある土地の区域
- 危害のおそれのある土地の区域
- 土石等の堆積高が3mを超える範囲
- 土石等の移動による力が100kN/m²を超える範囲
- 横断測線

急傾斜地の崩壊区域調査

様式3-2 建築物に作用すると想定される衝撃に関する事項

調査年度

平成28年度

急傾斜地の位置		箇所番号			箇所名				所在地							
		090B1028			鈴久名-5				宮古市鈴久名第2地割							
横断 測線 番号	急傾斜地の下端に隣接する土地								急傾斜地内							
	土石等の移動の高さと力の大きさ				土石等の堆積高さとの大きさ				土石等の移動の高さと力の大きさ				土石等の堆積高さとの大きさ			
	区分	高さ (m)	下端からの距離 (m)	力の大きさ (kN/m ²)	区分	下端からの水平 距離(m)	高さ (m)	力の大きさ (kN/m ²)	区分	高さ (m)	上端からの比高 (m)	力の大きさ (kN/m ²)	区分	上端からの比高 (m)	高さ (m)	力の大きさ (kN/m ²)
1	100kN/m ² を超える	1.00	0.00 ~ 2.06	136.18	3mを超える	0.00 ~ 0.22	3.12	13.74	100kN/m ² を超える	1.00	12.64 ~ 27.77	136.18	3mを超える	25.00 ~ 27.77	3.12	13.74
	それ以外	1.00	2.06 ~ 8.75	100.00	それ以外	0.22 ~ 8.75	3.00	13.20	それ以外	1.00	5.00 ~ 12.64	100.00	それ以外	5.00 ~ 25.00	3.00	13.20
2	100kN/m ² を超える	1.00	0.00 ~ 2.12	137.28	3mを超える	0.00 ~ 0.41	3.24	14.25	100kN/m ² を超える	1.00	12.66 ~ 27.07	137.28	3mを超える	25.00 ~ 27.07	3.24	14.25
	それ以外	1.00	2.12 ~ 8.81	100.00	それ以外	0.41 ~ 8.81	3.00	13.20	それ以外	1.00	5.00 ~ 12.66	100.00	それ以外	5.00 ~ 25.00	3.00	13.20
3	100kN/m ² を超える	1.00	0.00 ~ 2.16	137.90	3mを超える	0.00 ~ 0.53	3.33	14.63	100kN/m ² を超える	1.00	12.91 ~ 27.60	137.90	3mを超える	25.00 ~ 27.60	3.33	14.63
	それ以外	1.00	2.16 ~ 8.84	100.00	それ以外	0.53 ~ 8.84	3.00	13.20	それ以外	1.00	5.00 ~ 12.91	100.00	それ以外	5.00 ~ 25.00	3.00	13.20
4	100kN/m ² を超える	1.00	0.00 ~ 1.85	132.14	3mを超える	0.00 ~ 0.11	3.06	13.45	100kN/m ² を超える	1.00	12.81 ~ 26.20	132.14	3mを超える	25.00 ~ 26.20	3.06	13.45
	それ以外	1.00	1.85 ~ 8.53	100.00	それ以外	0.11 ~ 8.53	3.00	13.20	それ以外	1.00	5.00 ~ 12.81	100.00	それ以外	5.00 ~ 25.00	3.00	13.20
5	100kN/m ² を超える	1.00	0.00 ~ 1.70	129.52	3mを超える	0.00 ~ 0.02	3.01	13.24	100kN/m ² を超える	1.00	13.99 ~ 34.50	129.52	3mを超える	30.00 ~ 34.50	3.01	13.24
	それ以外	1.00	1.70 ~ 8.39	100.00	それ以外	0.02 ~ 8.39	3.00	13.20	それ以外	1.00	5.00 ~ 13.99	100.00	それ以外	5.00 ~ 30.00	3.00	13.20
6	100kN/m ² を超える	1.00	0.00 ~ 0.24	104.03	3mを超える	— ~ —	—	—	100kN/m ² を超える	1.00	12.65 ~ 13.59	104.03	3mを超える	— ~ —	—	—
	それ以外	1.00	0.24 ~ 6.93	100.00	それ以外	0.00 ~ 6.93	2.32	10.19	それ以外	1.00	5.00 ~ 12.65	100.00	それ以外	5.00 ~ 13.59	2.32	10.19
7	100kN/m ² を超える	1.00	0.00 ~ 0.58	109.80	3mを超える	— ~ —	—	—	100kN/m ² を超える	1.00	13.06 ~ 15.54	109.80	3mを超える	— ~ —	—	—
	それ以外	1.00	0.58 ~ 7.27	100.00	それ以外	0.00 ~ 7.27	2.62	11.52	それ以外	1.00	5.00 ~ 13.06	100.00	それ以外	5.00 ~ 15.54	2.62	11.52
8	100kN/m ² を超える	1.00	0.00 ~ 0.75	112.60	3mを超える	— ~ —	—	—	100kN/m ² を超える	1.00	13.62 ~ 17.95	112.60	3mを超える	— ~ —	—	—
	それ以外	1.00	0.75 ~ 7.43	100.00	それ以外	0.00 ~ 7.43	2.29	10.07	それ以外	1.00	5.00 ~ 13.62	100.00	それ以外	5.00 ~ 17.95	2.29	10.07
9	100kN/m ² を超える	1.00	0.00 ~ 0.71	111.96	3mを超える	— ~ —	—	—	100kN/m ² を超える	1.00	12.73 ~ 16.00	111.96	3mを超える	— ~ —	—	—
	それ以外	1.00	0.71 ~ 7.39	100.00	それ以外	0.00 ~ 7.39	2.40	10.56	それ以外	1.00	5.00 ~ 12.73	100.00	それ以外	5.00 ~ 16.00	2.40	10.56
10	100kN/m ² を超える	1.00	0.00 ~ 1.58	127.32	3mを超える	0.00 ~ 0.07	3.05	13.42	100kN/m ² を超える	1.00	13.45 ~ 22.45	127.32	3mを超える	20.00 ~ 22.45	3.05	13.42
	それ以外	1.00	1.58 ~ 8.27	100.00	それ以外	0.07 ~ 8.27	3.00	13.20	それ以外	1.00	5.00 ~ 13.45	100.00	それ以外	5.00 ~ 20.00	3.00	13.20
11	100kN/m ² を超える	1.00	0.00 ~ 0.42	107.05	3mを超える	— ~ —	—	—	100kN/m ² を超える	1.00	15.16 ~ 18.10	107.05	3mを超える	— ~ —	—	—
	それ以外	1.00	0.42 ~ 7.11	100.00	それ以外	0.00 ~ 7.11	2.21	9.72	それ以外	1.00	5.00 ~ 15.16	100.00	それ以外	5.00 ~ 18.10	2.21	9.72
12	100kN/m ² を超える	1.00	0.00 ~ 0.05	100.75	3mを超える	— ~ —	—	—	100kN/m ² を超える	1.00	14.94 ~ 15.20	100.75	3mを超える	— ~ —	—	—
	それ以外	1.00	0.05 ~ 6.73	100.00	それ以外	0.00 ~ 6.73	2.22	9.76	それ以外	1.00	5.00 ~ 14.94	100.00	それ以外	5.00 ~ 15.20	2.22	9.76
13	100kN/m ² を超える	1.00	0.00 ~ 0.84	114.19	3mを超える	— ~ —	—	—	100kN/m ² を超える	1.00	12.93 ~ 17.17	114.19	3mを超える	— ~ —	—	—
	それ以外	1.00	0.84 ~ 7.52	100.00	それ以外	0.00 ~ 7.52	2.36	10.38	それ以外	1.00	5.00 ~ 12.93	100.00	それ以外	5.00 ~ 17.17	2.36	10.38
14	100kN/m ² を超える	1.00	0.00 ~ 0.31	105.10	3mを超える	— ~ —	—	—	100kN/m ² を超える	1.00	15.05 ~ 17.05	105.10	3mを超える	— ~ —	—	—
	それ以外	1.00	0.31 ~ 6.99	100.00	それ以外	0.00 ~ 6.99	2.21	9.74	それ以外	1.00	5.00 ~ 15.05	100.00	それ以外	5.00 ~ 17.05	2.21	9.74
15	100kN/m ² を超える	—	— ~ —	—	3mを超える	— ~ —	—	—	100kN/m ² を超える	—	— ~ —	—	3mを超える	— ~ —	—	—
	それ以外	1.00	0.00 ~ 6.17	91.56	それ以外	0.00 ~ 6.17	1.97	8.67	それ以外	1.00	5.00 ~ 14.20	91.56	それ以外	5.00 ~ 14.20	1.97	8.67

急傾斜地の崩壊区域調査

様式3-2 建築物に作用すると想定される衝撃に関する事項

調査年度

平成28年度

急傾斜地の位置		箇所番号			箇所名				所在地							
		090B1028			鈴久名-5				宮古市鈴久名第2地割							
横断 測線 番号	急傾斜地の下端に隣接する土地								急傾斜地内							
	土石等の移動の高さと力の大きさ				土石等の堆積高さとの大きさ				土石等の移動の高さと力の大きさ				土石等の堆積高さとの大きさ			
	区分	高さ (m)	下端からの距離 (m)	力の大きさ (kN/m ²)	区分	下端からの水平 距離(m)	高さ (m)	力の大きさ (kN/m ²)	区分	高さ (m)	上端からの比高 (m)	力の大きさ (kN/m ²)	区分	上端からの比高 (m)	高さ (m)	力の大きさ (kN/m ²)
16	100kN/m ² を超える	1.00	0.00 ~ 0.40	106.72	3mを超える	— ~ —	—	—	100kN/m ² を超える	1.00	16.63 ~ 20.28	106.72	3mを超える	— ~ —	—	—
	それ以外	1.00	0.40 ~ 7.09	100.00	それ以外	0.00 ~ 7.09	2.47	10.87	それ以外	1.00	5.00 ~ 16.63	100.00	それ以外	5.00 ~ 20.28	2.47	10.87
17	100kN/m ² を超える	1.00	0.00 ~ 1.06	118.11	3mを超える	— ~ —	—	—	100kN/m ² を超える	1.00	13.54 ~ 20.40	118.11	3mを超える	— ~ —	—	—
	それ以外	1.00	1.06 ~ 7.75	100.00	それ以外	0.00 ~ 7.75	2.62	11.51	それ以外	1.00	5.00 ~ 13.54	100.00	それ以外	5.00 ~ 20.40	2.62	11.51
18	100kN/m ² を超える	1.00	0.00 ~ 0.06	100.96	3mを超える	— ~ —	—	—	100kN/m ² を超える	1.00	13.72 ~ 14.00	100.96	3mを超える	— ~ —	—	—
	それ以外	1.00	0.06 ~ 6.74	100.00	それ以外	0.00 ~ 6.74	2.10	9.24	それ以外	1.00	5.00 ~ 13.72	100.00	それ以外	5.00 ~ 14.00	2.10	9.24
	100kN/m ² を超える		~		3mを超える	~			100kN/m ² を超える		~		3mを超える	~		
	それ以外		~		それ以外	~			それ以外		~		それ以外	~		
	100kN/m ² を超える		~		3mを超える	~			100kN/m ² を超える		~		3mを超える	~		
	それ以外		~		それ以外	~			それ以外		~		それ以外	~		
	100kN/m ² を超える		~		3mを超える	~			100kN/m ² を超える		~		3mを超える	~		
	それ以外		~		それ以外	~			それ以外		~		それ以外	~		
	100kN/m ² を超える		~		3mを超える	~			100kN/m ² を超える		~		3mを超える	~		
	それ以外		~		それ以外	~			それ以外		~		それ以外	~		
	100kN/m ² を超える		~		3mを超える	~			100kN/m ² を超える		~		3mを超える	~		
	それ以外		~		それ以外	~			それ以外		~		それ以外	~		
	100kN/m ² を超える		~		3mを超える	~			100kN/m ² を超える		~		3mを超える	~		
	それ以外		~		それ以外	~			それ以外		~		それ以外	~		
	100kN/m ² を超える		~		3mを超える	~			100kN/m ² を超える		~		3mを超える	~		
	それ以外		~		それ以外	~			それ以外		~		それ以外	~		
	100kN/m ² を超える		~		3mを超える	~			100kN/m ² を超える		~		3mを超える	~		
	それ以外		~		それ以外	~			それ以外		~		それ以外	~		