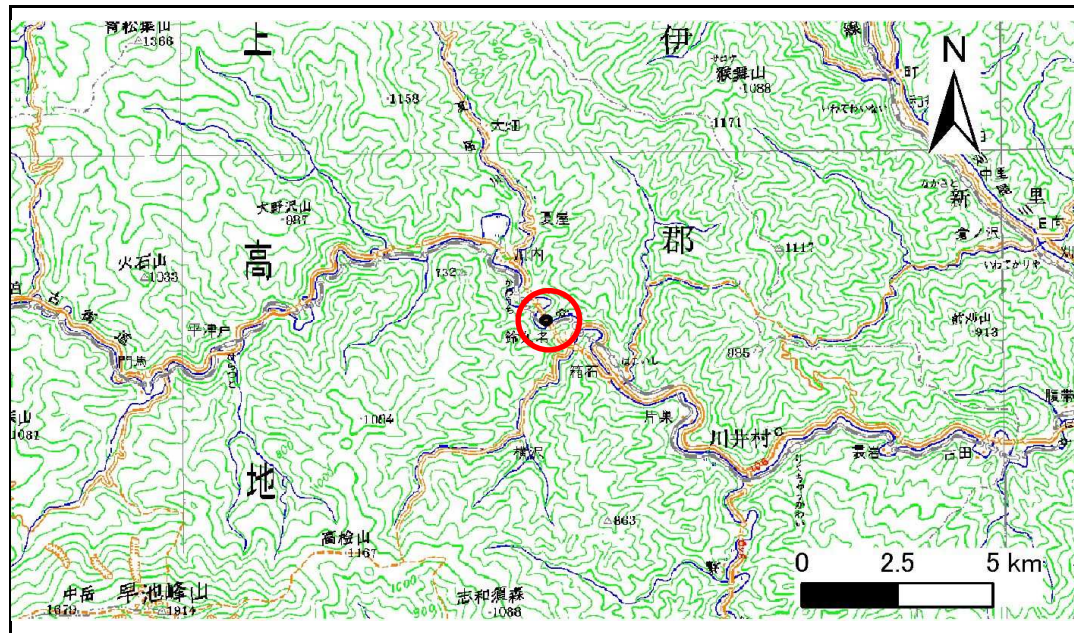


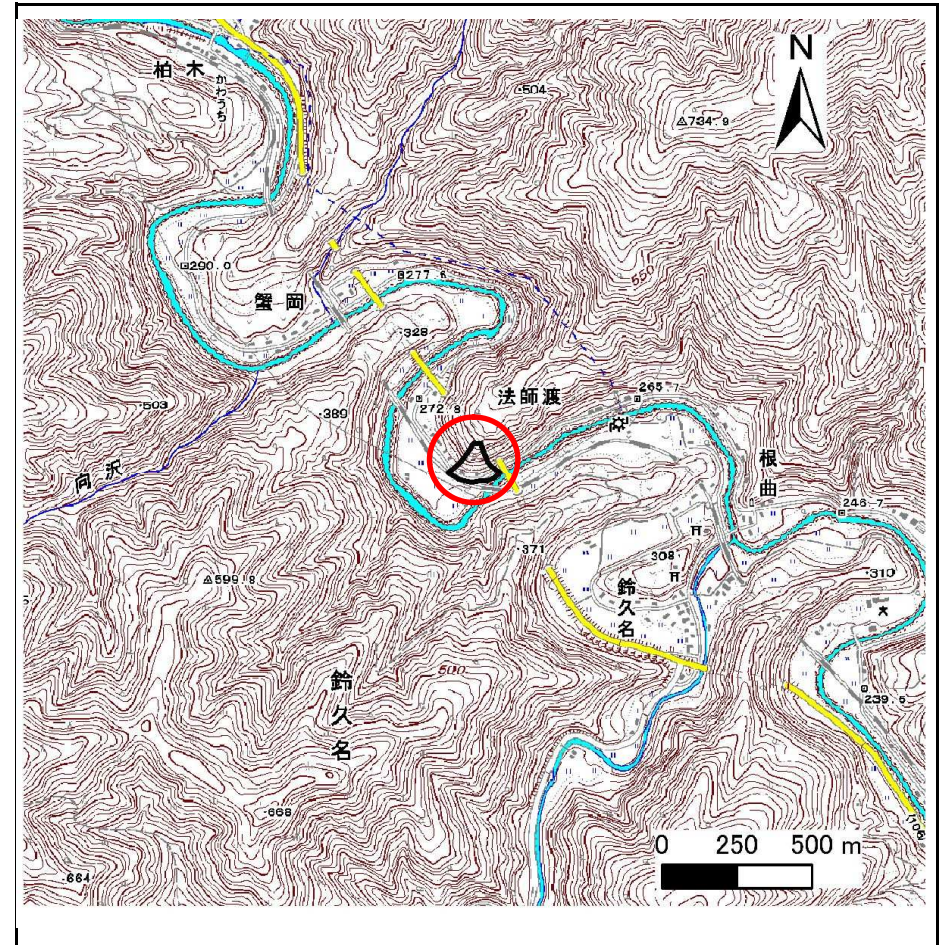
土砂災害防止に関する基礎調査(急傾斜地の崩壊)

表紙 概況、位置図

自然現象の種類	急傾斜地の崩壊
箇所番号	090B1025
箇所名	鈴久名-2
所在地	宮古市鈴久名第7地割
調査機関	岩手県宮古地方振興局



位置図(S=1:200,000)



概況図(S=1:25,000)

急傾斜地の崩壊区域調書

様式3-1 危害のおそれのある土地、著しい危害のおそれのある土地の設定図

調査年度

平成21年度

急傾斜地の位置

箇所番号

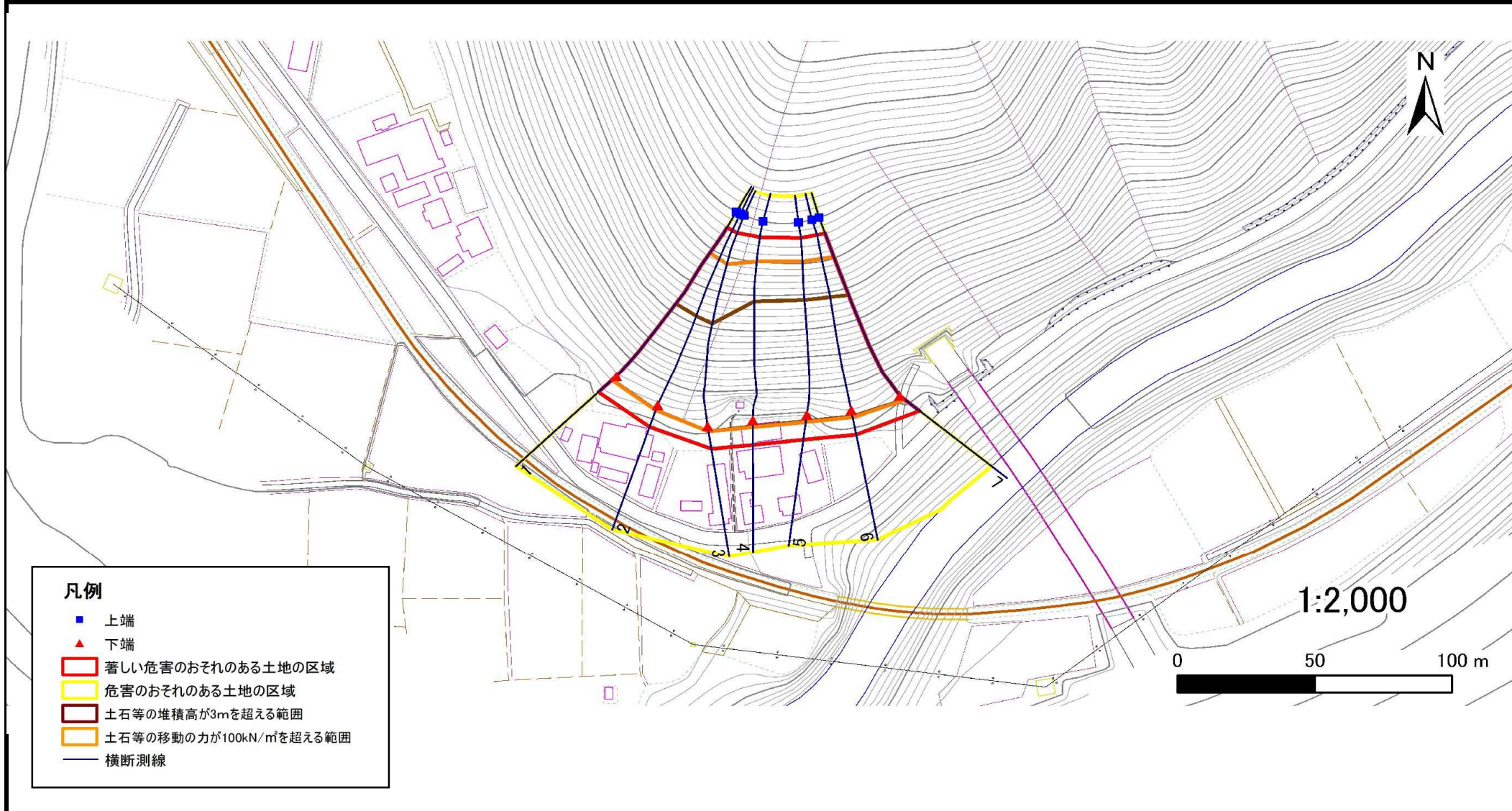
090B1025

箇所名

鈴久名-2

所在地

宮古市鈴久名第7地割

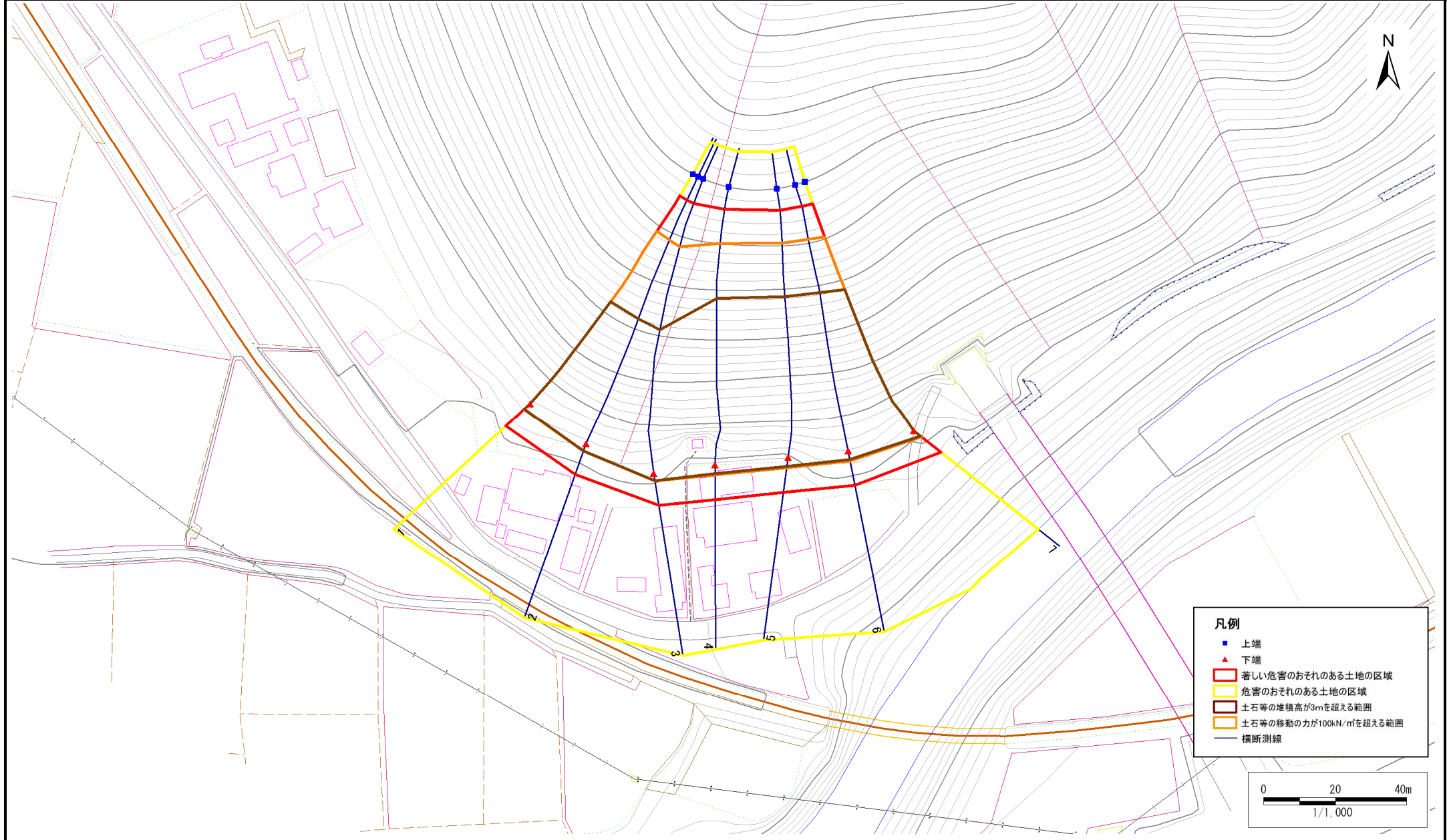


急傾斜地の崩壊区域調書

様式3-1 危害のおそれのある土地、著しい危害のおそれのある土地の設定図

調査年度	平成21年度
------	--------

急傾斜地の位置	箇所番号	090B1025	箇所名	鈴久名-2	所在地	宮古市鈴久名第7地割
---------	------	----------	-----	-------	-----	------------



急傾斜地の崩壊区域調書

様式3-2 建築物に作用すると想定される衝撃に関する事項(1/1)

調査年度 平成21年度

急傾斜地の位置		箇所番号 090B1025			箇所名 鈴久名-2		所在地 宮古市鈴久名第7地割									
横断 測線 番号	急傾斜地の下端に隣接する土地								急傾斜地内							
	土石等の移動の高さと力の大きさ				土石等の堆積高さと力の大きさ				土石等の移動の高さと力の大きさ				土石等の堆積高さと力の大きさ			
	区分	高さ (m)	下端からの距離 (m)	力の大きさ (kN/m ²)	区分	下端からの水平 距離(m)	高さ (m)	力の大きさ (kN/m ²)	区分	高さ (m)	上端からの比高 (m)	力の大きさ (kN/m ²)	区分	上端からの比高 (m)	高さ (m)	力の大きさ (kN/m ²)
1	100kN/㎡を超える	1.00	0.00 ~ 2.23	139.25	3mを超える	0.00 ~ 2.11	3.94	17.34	100kN/㎡を超える	1.00	13.29 ~ 55.58	139.25	3mを超える	30.00 ~ 55.58	3.94	17.34
	それ以外	1.00	2.23 ~ 8.91	100.00	それ以外	2.11 ~ 8.91	3.00	13.20	それ以外	1.00	5.00 ~ 13.29	100.00	それ以外	5.00 ~ 30.00	3.00	13.20
2	100kN/㎡を超える	1.00	0.00 ~ 2.15	137.67	3mを超える	0.00 ~ 2.07	3.91	17.22	100kN/㎡を超える	1.00	13.46 ~ 56.31	137.67	3mを超える	30.00 ~ 56.31	3.91	17.22
	それ以外	1.00	2.15 ~ 8.83	100.00	それ以外	2.07 ~ 8.83	3.00	13.20	それ以外	1.00	5.00 ~ 13.46	100.00	それ以外	5.00 ~ 30.00	3.00	13.20
3	100kN/㎡を超える	1.00	0.00 ~ 2.04	135.79	3mを超える	0.00 ~ 2.02	3.88	17.08	100kN/㎡を超える	1.00	13.70 ~ 57.64	135.79	3mを超える	30.00 ~ 57.64	3.88	17.08
	それ以外	1.00	2.04 ~ 8.73	100.00	それ以外	2.02 ~ 8.73	3.00	13.20	それ以外	1.00	5.00 ~ 13.70	100.00	それ以外	5.00 ~ 30.00	3.00	13.20
4	100kN/㎡を超える	1.00	0.00 ~ 2.73	148.81	3mを超える	0.00 ~ 2.38	4.14	18.24	100kN/㎡を超える	1.00	12.63 ~ 62.20	148.81	3mを超える	25.00 ~ 62.20	4.14	18.24
	それ以外	1.00	2.73 ~ 9.42	100.00	それ以外	2.38 ~ 9.42	3.00	13.20	それ以外	1.00	5.00 ~ 12.63	100.00	それ以外	5.00 ~ 25.00	3.00	13.20
5	100kN/㎡を超える	1.00	0.00 ~ 2.82	150.53	3mを超える	0.00 ~ 2.45	4.20	18.49	100kN/㎡を超える	1.00	12.60 ~ 62.07	150.53	3mを超える	25.00 ~ 62.07	4.20	18.49
	それ以外	1.00	2.82 ~ 9.51	100.00	それ以外	2.45 ~ 9.51	3.00	13.20	それ以外	1.00	5.00 ~ 12.60	100.00	それ以外	5.00 ~ 25.00	3.00	13.20
6	100kN/㎡を超える	1.00	0.00 ~ 2.77	149.52	3mを超える	0.00 ~ 2.41	4.17	18.34	100kN/㎡を超える	1.00	12.61 ~ 61.27	149.52	3mを超える	25.00 ~ 61.27	4.17	18.34
	それ以外	1.00	2.77 ~ 9.46	100.00	それ以外	2.41 ~ 9.46	3.00	13.20	それ以外	1.00	5.00 ~ 12.61	100.00	それ以外	5.00 ~ 25.00	3.00	13.20
7	100kN/㎡を超える	1.00	0.00 ~ 2.65	147.25	3mを超える	0.00 ~ 2.33	4.11	18.06	100kN/㎡を超える	1.00	12.68 ~ 59.31	147.25	3mを超える	25.00 ~ 59.31	4.11	18.06
	それ以外	1.00	2.65 ~ 9.34	100.00	それ以外	2.33 ~ 9.34	3.00	13.20	それ以外	1.00	5.00 ~ 12.68	100.00	それ以外	5.00 ~ 25.00	3.00	13.20
	100kN/㎡を超える		~		3mを超える	~			100kN/㎡を超える		~		3mを超える	~		
	それ以外		~		それ以外	~			それ以外		~		それ以外	~		
	100kN/㎡を超える		~		3mを超える	~			100kN/㎡を超える		~		3mを超える	~		
	それ以外		~		それ以外	~			それ以外		~		それ以外	~		
	100kN/㎡を超える		~		3mを超える	~			100kN/㎡を超える		~		3mを超える	~		
	それ以外		~		それ以外	~			それ以外		~		それ以外	~		
	100kN/㎡を超える		~		3mを超える	~			100kN/㎡を超える		~		3mを超える	~		
	それ以外		~		それ以外	~			それ以外		~		それ以外	~		
	100kN/㎡を超える		~		3mを超える	~			100kN/㎡を超える		~		3mを超える	~		
	それ以外		~		それ以外	~			それ以外		~		それ以外	~		