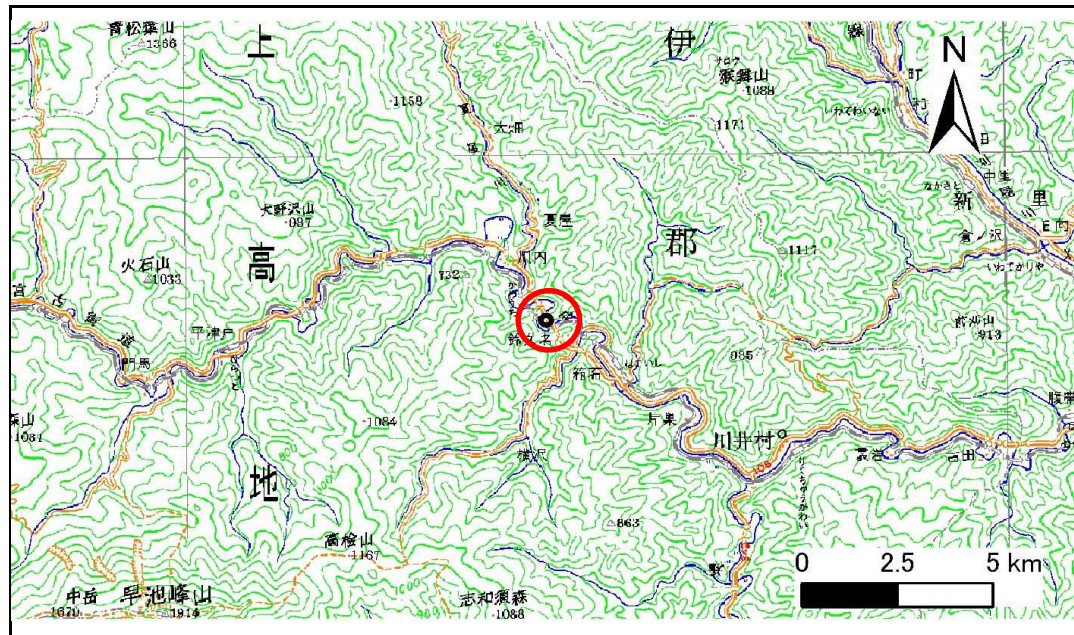


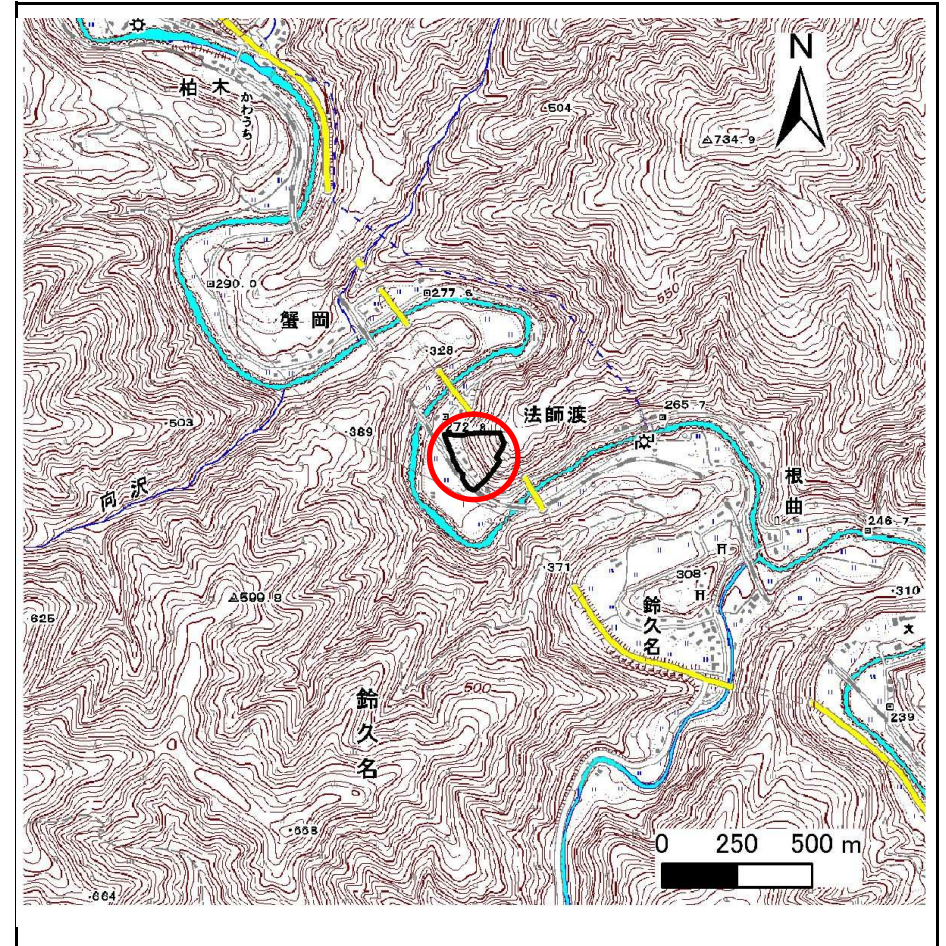
土砂災害防止に関する基礎調査(急傾斜地の崩壊)

表紙 概況、位置図

自然現象の種類	急傾斜地の崩壊
箇所番号	090B1024
箇所名	鈴久名-1
所在地	宮古市鈴久名第7地割
調査機関	岩手県宮古地方振興局



位置図(S=1:200,000)



概況図(S=1:25,000)

急傾斜地の崩壊区域調書

様式3-1 危害のおそれのある土地、著しい危害のおそれのある土地の設定図

調査年度

平成21年度

急傾斜地の位置

箇所番号

090B1024

箇所名

鈴久名-1

所在地

宮古市鈴久名第7地割



凡例

- 上端
- ▲ 下端
- 著しい危害のおそれのある土地の区域
- 危害のおそれのある土地の区域
- 土石等の堆積高が3mを超える範囲
- 土石等の移動の力が100kN/m²を超える範囲
- 横断測線

急傾斜地の崩壊区域調書

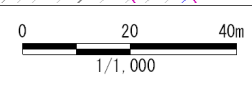
様式3-1 危害のおそれのある土地、著しい危害のおそれのある土地の設定図

調査年度	平成21年度
------	--------

急傾斜地の位置	箇所番号	090B1024	箇所名	鈴久名-1	所在地	宮古市鈴久名第7地割
---------	------	----------	-----	-------	-----	------------



凡例	
■	上端
▲	下端
■ (Red outline)	著しい危害のおそれのある土地の区域
■ (Yellow outline)	危害のおそれのある土地の区域
■ (Brown outline)	土石等の堆積高が3mを超える範囲
■ (Orange outline)	土石等の移動の力が100kN/m ² を超える範囲
— (Blue line)	横断測線



急傾斜地の崩壊区域調書

様式3-2 建築物に作用すると想定される衝撃に関する事項(1/1)

調査年度 平成21年度

急傾斜地の位置		箇所番号 090B1024			箇所名 鈴久名-1		所在地 宮古市鈴久名第7地割									
横断 測線 番号	急傾斜地の下端に隣接する土地								急傾斜地内							
	土石等の移動の高さと力の大きさ				土石等の堆積高さと力の大きさ				土石等の移動の高さと力の大きさ				土石等の堆積高さと力の大きさ			
	区分	高さ (m)	下端からの距離 (m)	力の大きさ (kN/m ²)	区分	下端からの水平 距離(m)	高さ (m)	力の大きさ (kN/m ²)	区分	高さ (m)	上端からの比高 (m)	力の大きさ (kN/m ²)	区分	上端からの比高 (m)	高さ (m)	力の大きさ (kN/m ²)
1	100kN/m ² を超える	1.00	0.00 ~ 1.96	134.17	3mを超える	0.00 ~ 1.98	3.85	16.95	100kN/m ² を超える	1.00	13.98 ~ 86.99	134.17	3mを超える	30.00 ~ 86.99	3.85	16.95
	それ以外	1.00	1.96 ~ 8.64	100.00	それ以外	1.98 ~ 8.64	3.00	13.20	それ以外	1.00	5.00 ~ 13.98	100.00	それ以外	5.00 ~ 30.00	3.00	13.20
2	100kN/m ² を超える	1.00	0.00 ~ 2.22	139.07	3mを超える	0.00 ~ 2.09	3.93	17.28	100kN/m ² を超える	1.00	13.38 ~ 86.47	139.07	3mを超える	30.00 ~ 86.47	3.93	17.28
	それ以外	1.00	2.22 ~ 8.90	100.00	それ以外	2.09 ~ 8.90	3.00	13.20	それ以外	1.00	5.00 ~ 13.38	100.00	それ以外	5.00 ~ 30.00	3.00	13.20
3	100kN/m ² を超える	1.00	0.00 ~ 2.36	141.69	3mを超える	0.00 ~ 2.15	3.97	17.48	100kN/m ² を超える	1.00	13.12 ~ 86.47	141.69	3mを超える	30.00 ~ 86.47	3.97	17.48
	それ以外	1.00	2.36 ~ 9.04	100.00	それ以外	2.15 ~ 9.04	3.00	13.20	それ以外	1.00	5.00 ~ 13.12	100.00	それ以外	5.00 ~ 30.00	3.00	13.20
4	100kN/m ² を超える	1.00	0.00 ~ 2.51	144.47	3mを超える	0.00 ~ 2.23	4.03	17.71	100kN/m ² を超える	1.00	12.89 ~ 86.47	144.47	3mを超える	25.00 ~ 86.47	4.03	17.71
	それ以外	1.00	2.51 ~ 9.19	100.00	それ以外	2.23 ~ 9.19	3.00	13.20	それ以外	1.00	5.00 ~ 12.89	100.00	それ以外	5.00 ~ 25.00	3.00	13.20
5	100kN/m ² を超える	1.00	0.00 ~ 2.39	142.17	3mを超える	0.00 ~ 2.17	3.98	17.51	100kN/m ² を超える	1.00	13.08 ~ 87.88	142.17	3mを超える	25.00 ~ 87.88	3.98	17.51
	それ以外	1.00	2.39 ~ 9.07	100.00	それ以外	2.17 ~ 9.07	3.00	13.20	それ以外	1.00	5.00 ~ 13.08	100.00	それ以外	5.00 ~ 25.00	3.00	13.20
6	100kN/m ² を超える	1.00	0.00 ~ 2.17	138.04	3mを超える	0.00 ~ 2.07	3.91	17.20	100kN/m ² を超える	1.00	13.49 ~ 84.40	138.04	3mを超える	30.00 ~ 84.40	3.91	17.20
	それ以外	1.00	2.17 ~ 8.85	100.00	それ以外	2.07 ~ 8.85	3.00	13.20	それ以外	1.00	5.00 ~ 13.49	100.00	それ以外	5.00 ~ 30.00	3.00	13.20
7	100kN/m ² を超える	1.00	0.00 ~ 2.25	139.64	3mを超える	0.00 ~ 2.11	3.94	17.33	100kN/m ² を超える	1.00	13.31 ~ 73.71	139.64	3mを超える	30.00 ~ 73.71	3.94	17.33
	それ以外	1.00	2.25 ~ 8.94	100.00	それ以外	2.11 ~ 8.94	3.00	13.20	それ以外	1.00	5.00 ~ 13.31	100.00	それ以外	5.00 ~ 30.00	3.00	13.20
8	100kN/m ² を超える	1.00	0.00 ~ 2.84	150.82	3mを超える	0.00 ~ 2.48	4.23	18.63	100kN/m ² を超える	1.00	12.61 ~ 56.38	150.82	3mを超える	25.00 ~ 56.38	4.23	18.63
	それ以外	1.00	2.84 ~ 9.52	100.00	それ以外	2.48 ~ 9.52	3.00	13.20	それ以外	1.00	5.00 ~ 12.61	100.00	それ以外	5.00 ~ 25.00	3.00	13.20
9	100kN/m ² を超える	1.00	0.00 ~ 2.31	140.67	3mを超える	0.00 ~ 2.14	3.96	17.44	100kN/m ² を超える	1.00	13.15 ~ 57.38	140.67	3mを超える	30.00 ~ 57.38	3.96	17.44
	それ以外	1.00	2.31 ~ 8.99	100.00	それ以外	2.14 ~ 8.99	3.00	13.20	それ以外	1.00	5.00 ~ 13.15	100.00	それ以外	5.00 ~ 30.00	3.00	13.20
10	100kN/m ² を超える	1.00	0.00 ~ 2.25	139.58	3mを超える	0.00 ~ 2.11	3.94	17.35	100kN/m ² を超える	1.00	13.27 ~ 59.53	139.58	3mを超える	30.00 ~ 59.53	3.94	17.35
	それ以外	1.00	2.25 ~ 8.93	100.00	それ以外	2.11 ~ 8.93	3.00	13.20	それ以外	1.00	5.00 ~ 13.27	100.00	それ以外	5.00 ~ 30.00	3.00	13.20
11	100kN/m ² を超える	1.00	0.00 ~ 2.23	139.25	3mを超える	0.00 ~ 2.11	3.94	17.34	100kN/m ² を超える	1.00	13.29 ~ 55.58	139.25	3mを超える	30.00 ~ 55.58	3.94	17.34
	それ以外	1.00	2.23 ~ 8.91	100.00	それ以外	2.11 ~ 8.91	3.00	13.20	それ以外	1.00	5.00 ~ 13.29	100.00	それ以外	5.00 ~ 30.00	3.00	13.20
	100kN/m ² を超える		~		3mを超える	~			100kN/m ² を超える		~		3mを超える	~		
	それ以外		~		それ以外	~			それ以外		~		それ以外	~		
	100kN/m ² を超える		~		3mを超える	~			100kN/m ² を超える		~		3mを超える	~		
	それ以外		~		それ以外	~			それ以外		~		それ以外	~		
	100kN/m ² を超える		~		3mを超える	~			100kN/m ² を超える		~		3mを超える	~		
	それ以外		~		それ以外	~			それ以外		~		それ以外	~		