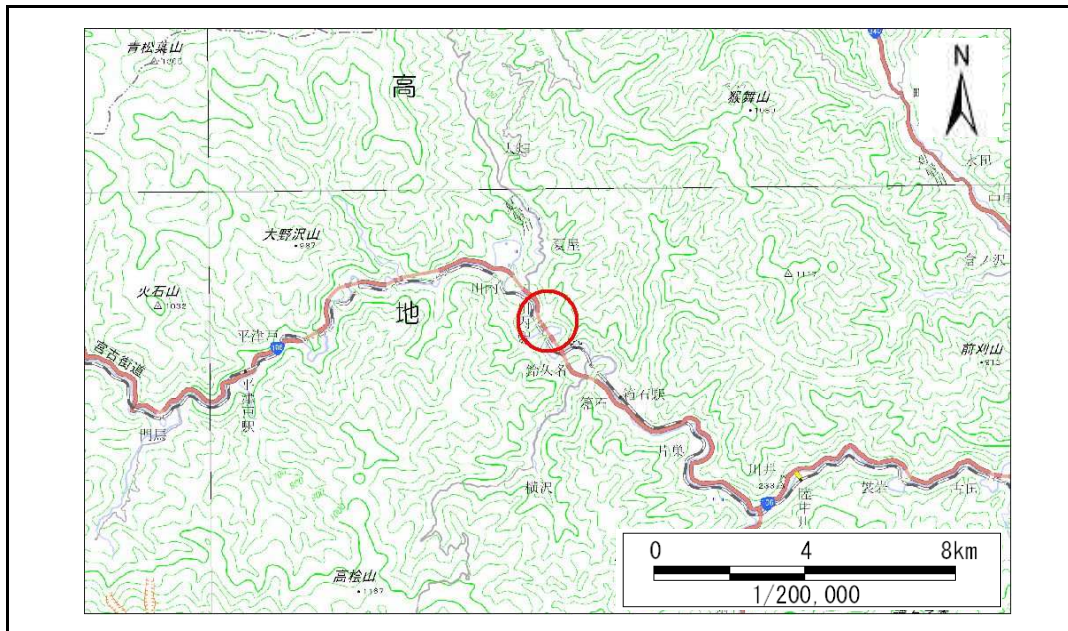


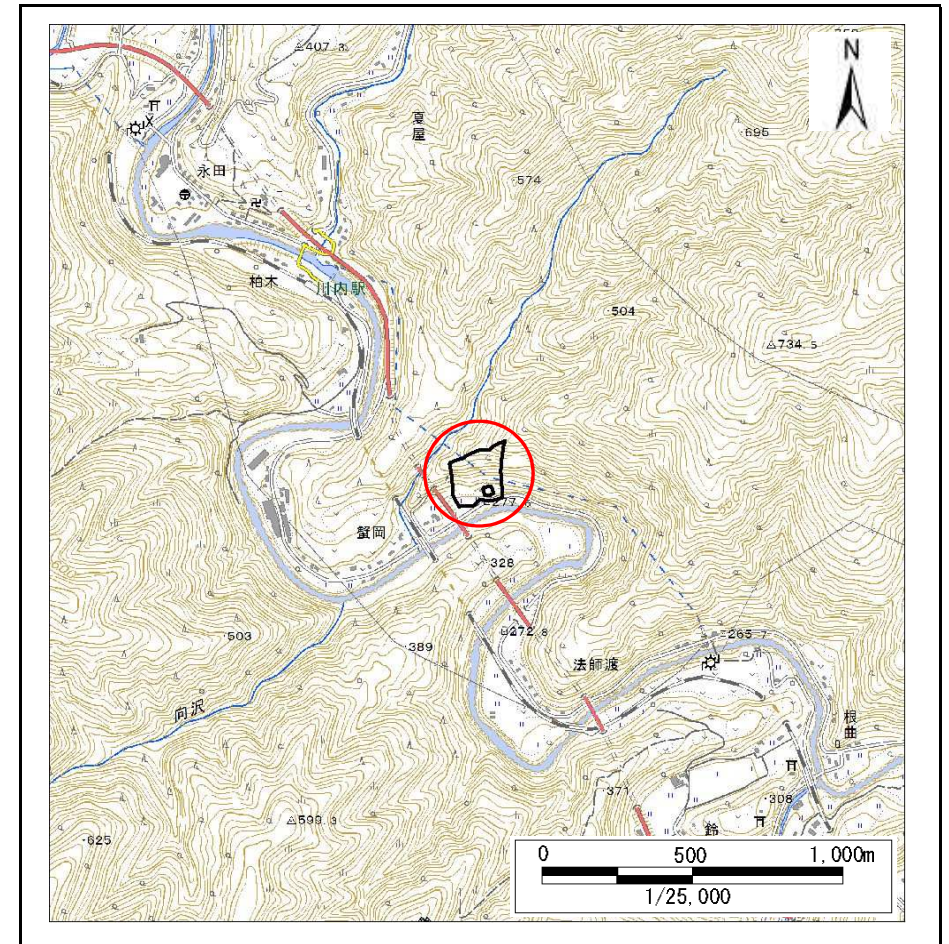
土砂災害防止に関する基礎調査(急傾斜地の崩壊)

表紙 概況、位置図

自然現象の種類	急傾斜地の崩壊
箇所番号	090B1022
箇所名	夏屋-13
所在地	岩手県宮古市夏屋第4地割
調査機関	岩手県沿岸広域振興局宮古土木センター



概況図(S=1:200,000)



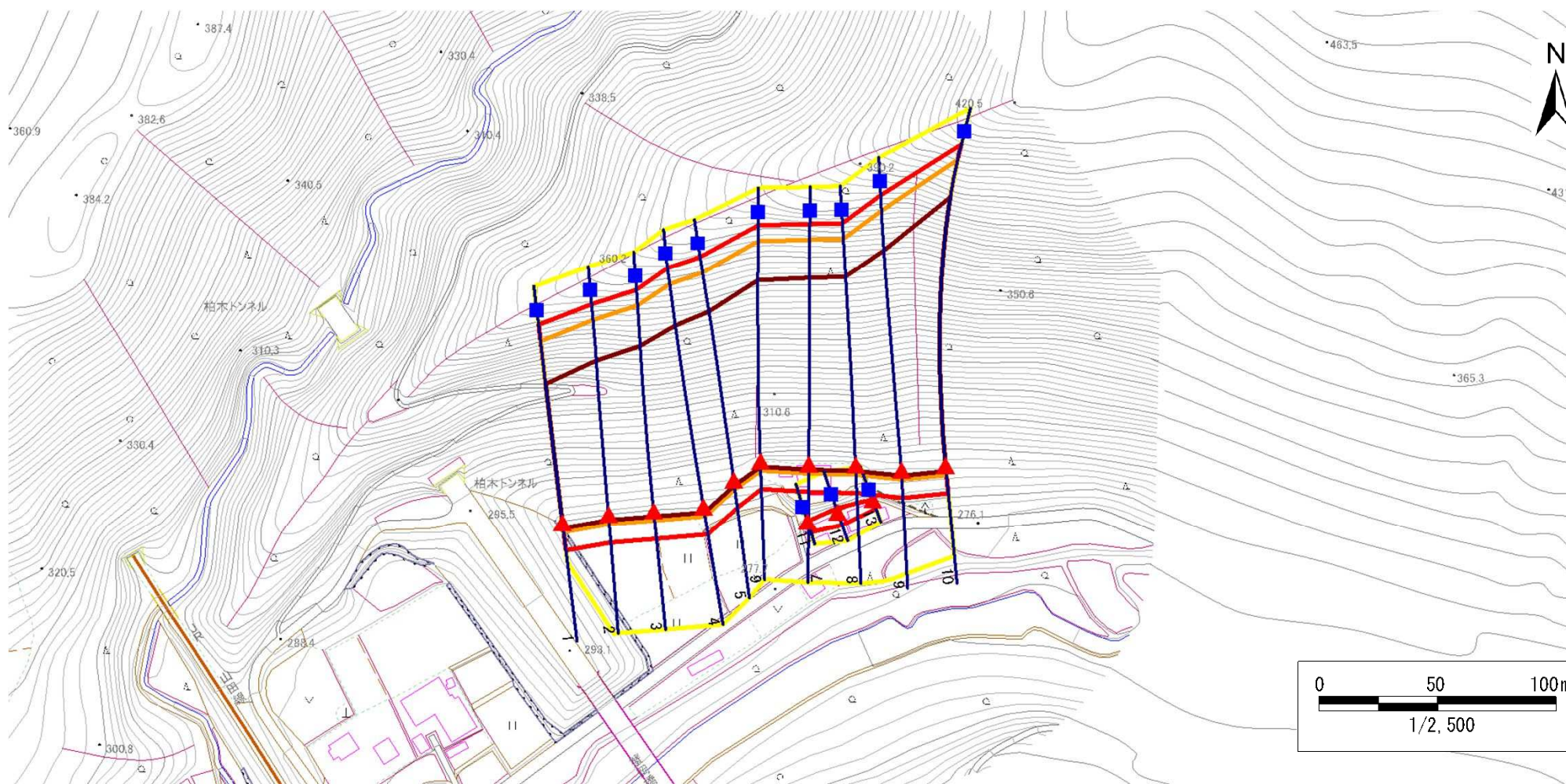
位置図(S=1:25,000)

急傾斜地の崩壊区域調書

様式3-1 危害のおそれのある土地、著しい危害のおそれのある土地の設定図

調査年度 平成28年度

急傾斜地の位置	箇所番号	090B1022	箇所名	夏屋-13	所在地	岩手県宮古市夏屋第4地割
---------	------	----------	-----	-------	-----	--------------



凡例	■ 上端	— 横断測線	▭ 危害のおそれのある土地の区域	▭ 土石等の移動による力が100kN/m ² を超える範囲
	▲ 下端		▭ 著しい危害のおそれのある土地の区域	▭ 土石等の堆積高が3mを超える範囲

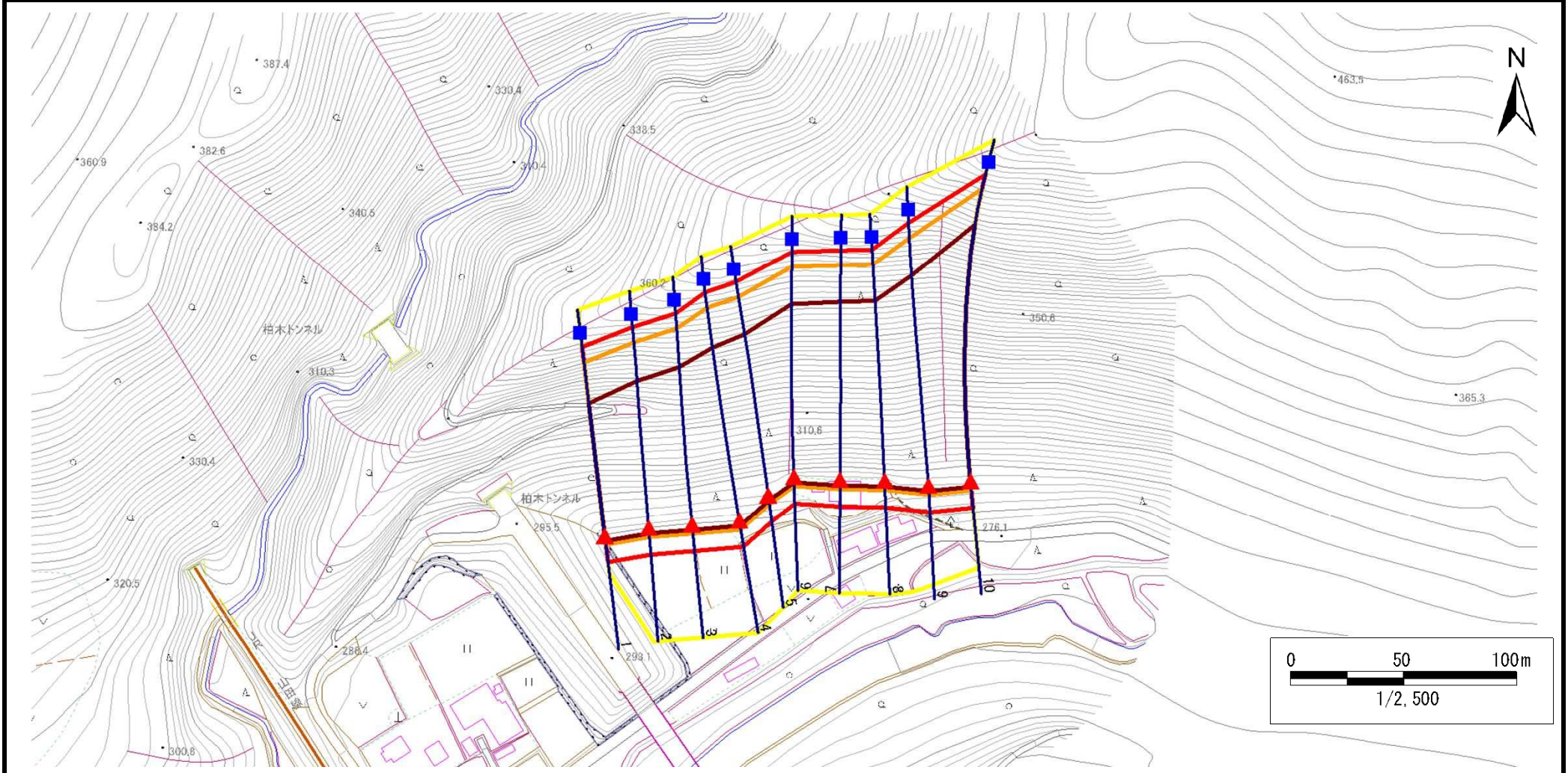
急傾斜地の崩壊区域調査

様式3-1 危害のおそれのある土地、著しい危害のおそれのある土地の設定図

調査年度

平成28年度

急傾斜地の位置 箇所番号 090B1022 箇所名 夏屋-13 所在地 岩手県宮古市夏屋第4地割



凡例

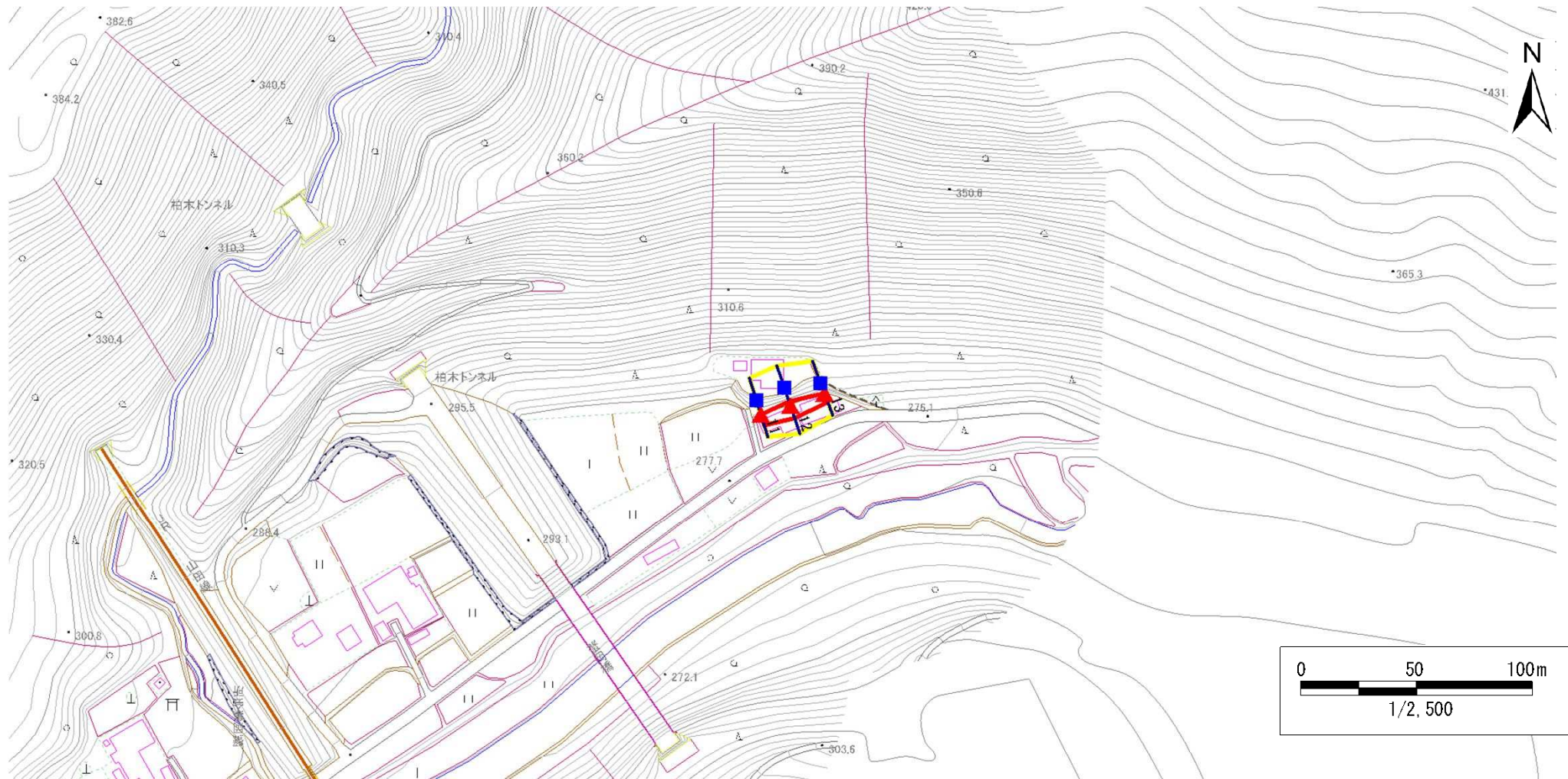
- 上端
- ▲ 下端
- 横断測線
- 危害のおそれのある土地の区域
- 土石等の移動による力が100kN/m²を超える範囲
- 著しい危害のおそれのある土地の区域
- 土石等の堆積高が3mを超える範囲

急傾斜地の崩壊区域調書

様式3-1 危害のおそれのある土地、著しい危害のおそれのある土地の設定図

調査年度 平成28年度

急傾斜地の位置	箇所番号	090B1022	箇所名	夏屋-13	所在地	岩手県宮古市夏屋第4地割
---------	------	----------	-----	-------	-----	--------------



凡例	■ 上端	— 横断測線	 危害のおそれのある土地の区域	 土石等の移動による力が100kN/m ² を超える範囲
	▲ 下端		 著しい危害のおそれのある土地の区域	 土石等の堆積高が3mを超える範囲

急傾斜地の崩壊区域調査

様式3-2 建築物に作用すると想定される衝撃に関する事項

調査年度

平成28年度

急傾斜地の位置		090B1022		箇所名		夏屋-13		所在地		岩手県宮古市夏屋第4地割						
横断 測線 番号	急傾斜地の下端に隣接する土地								急傾斜地内							
	土石等の移動の高さと力の大きさ				土石等の堆積高さとの大きさ				土石等の移動の高さと力の大きさ				土石等の堆積高さとの大きさ			
	区分	高さ (m)	下端からの距離 (m)	力の大きさ (kN/m ²)	区分	下端からの水平 距離(m)	高さ (m)	力の大きさ (kN/m ²)	区分	高さ (m)	上端からの比高 (m)	力の大きさ (kN/m ²)	区分	上端からの比高 (m)	高さ (m)	力の大きさ (kN/m ²)
1	100kN/m ² を超える	1.00	0.00 ~ 3.91	163.87	3mを超える	0.00 ~ 2.32	4.09	20.70	100kN/m ² を超える	1.00	10.54 ~ 71.90	163.87	3mを超える	25.00 ~ 71.90	4.09	20.70
	それ以外	1.00	3.91 ~ 11.70	100.00	それ以外	2.32 ~ 11.70	3.00	15.16	それ以外	1.00	5.00 ~ 10.54	100.00	それ以外	5.00 ~ 25.00	3.00	15.16
2	100kN/m ² を超える	1.00	0.00 ~ 4.04	166.23	3mを超える	0.00 ~ 2.43	4.19	21.18	100kN/m ² を超える	1.00	10.65 ~ 79.66	166.23	3mを超える	25.00 ~ 79.66	4.19	21.18
	それ以外	1.00	4.04 ~ 11.83	100.00	それ以外	2.43 ~ 11.83	3.00	15.16	それ以外	1.00	5.00 ~ 10.65	100.00	それ以外	5.00 ~ 25.00	3.00	15.16
3	100kN/m ² を超える	1.00	0.00 ~ 4.05	166.41	3mを超える	0.00 ~ 2.44	4.20	21.21	100kN/m ² を超える	1.00	10.66 ~ 83.85	166.41	3mを超える	25.00 ~ 83.85	4.20	21.21
	それ以外	1.00	4.05 ~ 11.84	100.00	それ以外	2.44 ~ 11.84	3.00	15.16	それ以外	1.00	5.00 ~ 10.66	100.00	それ以外	5.00 ~ 25.00	3.00	15.16
4	100kN/m ² を超える	1.00	0.00 ~ 3.99	165.19	3mを超える	0.00 ~ 2.37	4.14	20.91	100kN/m ² を超える	1.00	10.58 ~ 88.00	165.19	3mを超える	25.00 ~ 88.00	4.14	20.91
	それ以外	1.00	3.99 ~ 11.77	100.00	それ以外	2.37 ~ 11.77	3.00	15.16	それ以外	1.00	5.00 ~ 10.58	100.00	それ以外	5.00 ~ 25.00	3.00	15.16
5	100kN/m ² を超える	1.00	0.00 ~ 4.07	166.75	3mを超える	0.00 ~ 2.46	4.22	21.31	100kN/m ² を超える	1.00	10.70 ~ 86.14	166.75	3mを超える	25.00 ~ 86.14	4.22	21.31
	それ以外	1.00	4.07 ~ 11.86	100.00	それ以外	2.46 ~ 11.86	3.00	15.16	それ以外	1.00	5.00 ~ 10.70	100.00	それ以外	5.00 ~ 25.00	3.00	15.16
6	100kN/m ² を超える	1.00	0.00 ~ 4.09	167.09	3mを超える	0.00 ~ 2.49	4.24	21.43	100kN/m ² を超える	1.00	10.74 ~ 90.81	167.09	3mを超える	25.00 ~ 90.81	4.24	21.43
	それ以外	1.00	4.09 ~ 11.88	100.00	それ以外	2.49 ~ 11.88	3.00	15.16	それ以外	1.00	5.00 ~ 10.74	100.00	それ以外	5.00 ~ 25.00	3.00	15.16
7	100kN/m ² を超える	1.00	0.00 ~ 4.11	167.48	3mを超える	0.00 ~ 2.53	4.27	21.60	100kN/m ² を超える	1.00	10.82 ~ 94.10	167.48	3mを超える	25.00 ~ 94.10	4.27	21.60
	それ以外	1.00	4.11 ~ 11.90	100.00	それ以外	2.53 ~ 11.90	3.00	15.16	それ以外	1.00	5.00 ~ 10.82	100.00	それ以外	5.00 ~ 25.00	3.00	15.16
8	100kN/m ² を超える	1.00	0.00 ~ 4.11	167.52	3mを超える	0.00 ~ 2.53	4.28	21.62	100kN/m ² を超える	1.00	10.83 ~ 95.10	167.52	3mを超える	25.00 ~ 95.10	4.28	21.62
	それ以外	1.00	4.11 ~ 11.90	100.00	それ以外	2.53 ~ 11.90	3.00	15.16	それ以外	1.00	5.00 ~ 10.83	100.00	それ以外	5.00 ~ 25.00	3.00	15.16
9	100kN/m ² を超える	1.00	0.00 ~ 4.08	166.86	3mを超える	0.00 ~ 2.47	4.22	21.32	100kN/m ² を超える	1.00	10.70 ~ 104.30	166.86	3mを超える	25.00 ~ 104.30	4.22	21.32
	それ以外	1.00	4.08 ~ 11.86	100.00	それ以外	2.47 ~ 11.86	3.00	15.16	それ以外	1.00	5.00 ~ 10.70	100.00	それ以外	5.00 ~ 25.00	3.00	15.16
10	100kN/m ² を超える	1.00	0.00 ~ 4.11	167.51	3mを超える	0.00 ~ 2.52	4.27	21.58	100kN/m ² を超える	1.00	10.81 ~ 124.71	167.51	3mを超える	25.00 ~ 124.71	4.27	21.58
	それ以外	1.00	4.11 ~ 11.90	100.00	それ以外	2.52 ~ 11.90	3.00	15.16	それ以外	1.00	5.00 ~ 10.81	100.00	それ以外	5.00 ~ 25.00	3.00	15.16
11	100kN/m ² を超える	—	— ~ —	—	3mを超える	— ~ —	—	—	100kN/m ² を超える	—	— ~ —	—	3mを超える	— ~ —	—	—
	それ以外	1.00	0.00 ~ 4.76	59.32	それ以外	0.00 ~ 0.00	1.77	8.94	それ以外	1.00	5.00 ~ 5.00	59.32	それ以外	5.00 ~ 5.00	1.77	8.94
12	100kN/m ² を超える	—	— ~ —	—	3mを超える	— ~ —	—	—	100kN/m ² を超える	—	— ~ —	—	3mを超える	— ~ —	—	—
	それ以外	1.00	0.00 ~ 5.71	71.31	それ以外	0.00 ~ 5.71	1.80	9.09	それ以外	1.00	5.00 ~ 6.40	71.31	それ以外	5.00 ~ 6.40	1.80	9.09
13	100kN/m ² を超える	—	— ~ —	—	3mを超える	— ~ —	—	—	100kN/m ² を超える	—	— ~ —	—	3mを超える	— ~ —	—	—
	それ以外	1.00	0.00 ~ 4.17	52.20	それ以外	0.00 ~ 4.17	2.03	10.24	それ以外	1.00	5.00 ~ 5.00	52.20	それ以外	5.00 ~ 5.00	2.03	10.24
	100kN/m ² を超える		~		3mを超える	~			100kN/m ² を超える		~		3mを超える	~		
	それ以外		~		それ以外	~			それ以外		~		それ以外	~		
	100kN/m ² を超える		~		3mを超える	~			100kN/m ² を超える		~		3mを超える	~		
	それ以外		~		それ以外	~			それ以外		~		それ以外	~		