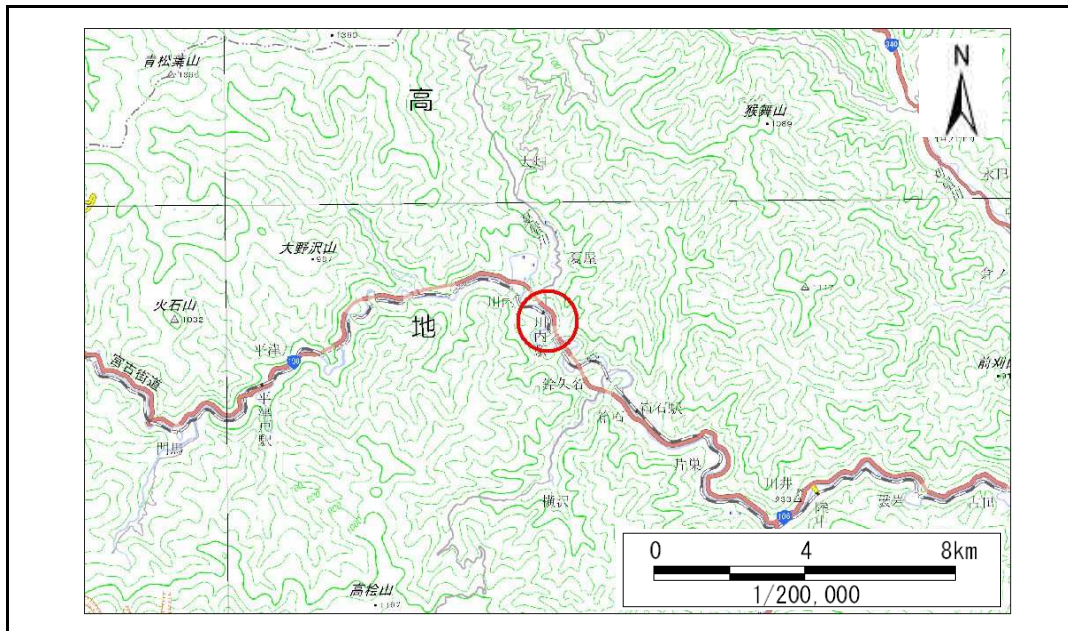


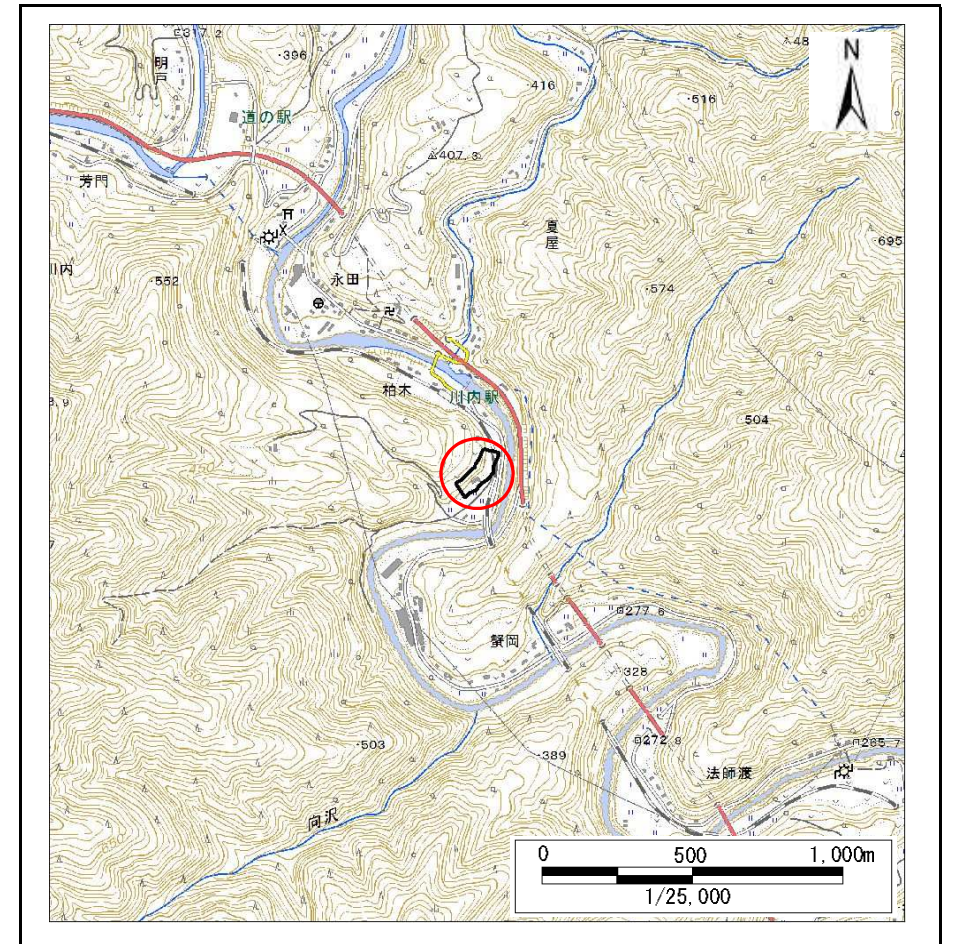
# 土砂災害防止に関する基礎調査(急傾斜地の崩壊)

表紙 概況、位置図

自然現象の種類	急傾斜地の崩壊
箇所番号	090B1020
箇所名	川内-5
所在地	岩手県宮古市川内第6地割
調査機関	岩手県沿岸広域振興局宮古土木センター



概況図(S=1:200,000)



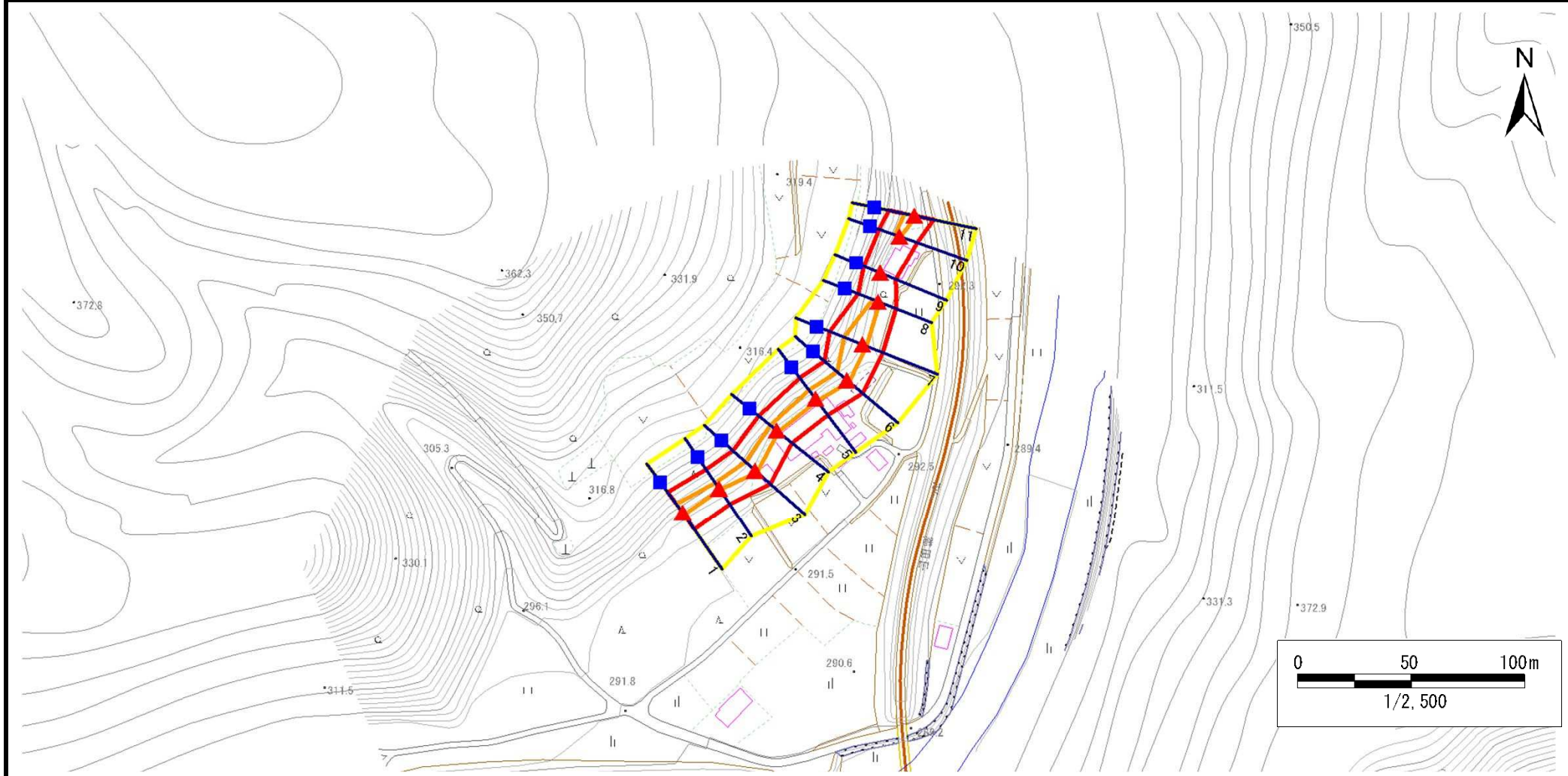
位置図(S=1:25,000)

# 急傾斜地の崩壊区域調書

様式3-1 危害のおそれのある土地、著しい危害のおそれのある土地の設定図

調査年度 平成28年度

急傾斜地の位置	箇所番号	090B1020	箇所名	川内-5	所在地	岩手県宮古市川内第6地割
---------	------	----------	-----	------	-----	--------------



凡例	■ 上端	— 横断測線	■ 危険のおそれのある土地の区域	■ 土石等の移動による力が100kN/m <sup>2</sup> を超える範囲
	▲ 下端		■ 著しい危害のおそれのある土地の区域	■ 土石等の堆積高が3mを超える範囲

## 急傾斜地の崩壊区域調査

様式3-2 建築物に作用すると想定される衝撃に関する事項

調査年度	平成28年度
------	--------

急傾斜地の位置		箇所番号		090B1020		箇所名		川内-5		所在地		岩手県宮古市川内第6地割				
横断 測線 番号	急傾斜地の下端に隣接する土地								急傾斜地内							
	土石等の移動の高さと力の大きさ				土石等の堆積高さとの大きさ				土石等の移動の高さと力の大きさ				土石等の堆積高さとの大きさ			
	区分	高さ (m)	下端からの距離 (m)	力の大きさ (kN/m <sup>2</sup> )	区分	下端からの水平 距離(m)	高さ (m)	力の大きさ (kN/m <sup>2</sup> )	区分	高さ (m)	上端からの比高 (m)	力の大きさ (kN/m <sup>2</sup> )	区分	上端からの比高 (m)	高さ (m)	力の大きさ (kN/m <sup>2</sup> )
1	100kN/m <sup>2</sup> を超える	1.00	0.00 ~ 1.29	119.48	3mを超える	— ~ —	—	—	100kN/m <sup>2</sup> を超える	1.00	11.07 ~ 15.21	119.48	3mを超える	— ~ —	—	—
	それ以外	1.00	1.29 ~ 9.07	100.00	それ以外	0.00 ~ 9.07	2.56	12.96	それ以外	1.00	5.00 ~ 11.07	100.00	それ以外	5.00 ~ 15.21	2.56	12.96
2	100kN/m <sup>2</sup> を超える	1.00	0.00 ~ 0.77	111.43	3mを超える	— ~ —	—	—	100kN/m <sup>2</sup> を超える	1.00	10.53 ~ 12.75	111.43	3mを超える	— ~ —	—	—
	それ以外	1.00	0.77 ~ 8.55	100.00	それ以外	0.00 ~ 8.55	2.19	11.08	それ以外	1.00	5.00 ~ 10.53	100.00	それ以外	5.00 ~ 12.75	2.19	11.08
3	100kN/m <sup>2</sup> を超える	1.00	0.00 ~ 1.26	119.09	3mを超える	— ~ —	—	—	100kN/m <sup>2</sup> を超える	1.00	10.55 ~ 14.68	119.09	3mを超える	— ~ —	—	—
	それ以外	1.00	1.26 ~ 9.05	100.00	それ以外	0.00 ~ 9.05	2.15	10.88	それ以外	1.00	5.00 ~ 10.55	100.00	それ以外	5.00 ~ 14.68	2.15	10.88
4	100kN/m <sup>2</sup> を超える	1.00	0.00 ~ 1.05	115.76	3mを超える	— ~ —	—	—	100kN/m <sup>2</sup> を超える	1.00	11.36 ~ 14.68	115.76	3mを超える	— ~ —	—	—
	それ以外	1.00	1.05 ~ 8.83	100.00	それ以外	0.00 ~ 8.83	2.40	12.14	それ以外	1.00	5.00 ~ 11.36	100.00	それ以外	5.00 ~ 14.68	2.40	12.14
5	100kN/m <sup>2</sup> を超える	1.00	0.00 ~ 1.28	119.32	3mを超える	— ~ —	—	—	100kN/m <sup>2</sup> を超える	1.00	10.69 ~ 14.68	119.32	3mを超える	— ~ —	—	—
	それ以外	1.00	1.28 ~ 9.06	100.00	それ以外	0.00 ~ 9.06	2.28	11.52	それ以外	1.00	5.00 ~ 10.69	100.00	それ以外	5.00 ~ 14.68	2.28	11.52
6	100kN/m <sup>2</sup> を超える	1.00	0.00 ~ 1.28	119.34	3mを超える	— ~ —	—	—	100kN/m <sup>2</sup> を超える	1.00	10.54 ~ 14.68	119.34	3mを超える	— ~ —	—	—
	それ以外	1.00	1.28 ~ 9.06	100.00	それ以外	0.00 ~ 9.06	2.17	10.95	それ以外	1.00	5.00 ~ 10.54	100.00	それ以外	5.00 ~ 14.68	2.17	10.95
7	100kN/m <sup>2</sup> を超える	1.00	0.00 ~ 1.98	130.50	3mを超える	— ~ —	—	—	100kN/m <sup>2</sup> を超える	1.00	10.62 ~ 17.76	130.50	3mを超える	— ~ —	—	—
	それ以外	1.00	1.98 ~ 9.76	100.00	それ以外	0.00 ~ 9.76	2.45	12.39	それ以外	1.00	5.00 ~ 10.62	100.00	それ以外	5.00 ~ 17.76	2.45	12.39
8	100kN/m <sup>2</sup> を超える	1.00	0.00 ~ 0.73	110.84	3mを超える	— ~ —	—	—	100kN/m <sup>2</sup> を超える	1.00	10.56 ~ 12.63	110.84	3mを超える	— ~ —	—	—
	それ以外	1.00	0.73 ~ 8.51	100.00	それ以外	0.00 ~ 8.51	2.23	11.25	それ以外	1.00	5.00 ~ 10.56	100.00	それ以外	5.00 ~ 12.63	2.23	11.25
9	100kN/m <sup>2</sup> を超える	—	— ~ —	—	3mを超える	0.00 ~ 0.04	3.03	15.33	100kN/m <sup>2</sup> を超える	—	— ~ —	—	3mを超える	15.00 ~ 15.80	3.03	15.33
	それ以外	1.00	0.00 ~ 7.42	94.67	それ以外	0.04 ~ 7.42	3.00	15.16	それ以外	1.00	5.00 ~ 15.80	94.67	それ以外	5.00 ~ 15.00	3.00	15.16
10	100kN/m <sup>2</sup> を超える	1.00	0.00 ~ 0.62	109.29	3mを超える	— ~ —	—	—	100kN/m <sup>2</sup> を超える	1.00	13.48 ~ 15.80	109.29	3mを超える	— ~ —	—	—
	それ以外	1.00	0.62 ~ 8.41	100.00	それ以外	0.00 ~ 8.41	2.82	14.25	それ以外	1.00	5.00 ~ 13.48	100.00	それ以外	5.00 ~ 15.80	2.82	14.25
11	100kN/m <sup>2</sup> を超える	1.00	0.00 ~ 1.10	116.50	3mを超える	— ~ —	—	—	100kN/m <sup>2</sup> を超える	1.00	10.53 ~ 13.89	116.50	3mを超える	— ~ —	—	—
	それ以外	1.00	1.10 ~ 8.88	100.00	それ以外	0.00 ~ 8.88	2.20	11.12	それ以外	1.00	5.00 ~ 10.53	100.00	それ以外	5.00 ~ 13.89	2.20	11.12
	100kN/m <sup>2</sup> を超える		~		3mを超える	~			100kN/m <sup>2</sup> を超える		~		3mを超える	~		
	それ以外		~		それ以外	~			それ以外		~		それ以外	~		
	100kN/m <sup>2</sup> を超える		~		3mを超える	~			100kN/m <sup>2</sup> を超える		~		3mを超える	~		
	それ以外		~		それ以外	~			それ以外		~		それ以外	~		
	100kN/m <sup>2</sup> を超える		~		3mを超える	~			100kN/m <sup>2</sup> を超える		~		3mを超える	~		
	それ以外		~		それ以外	~			それ以外		~		それ以外	~		