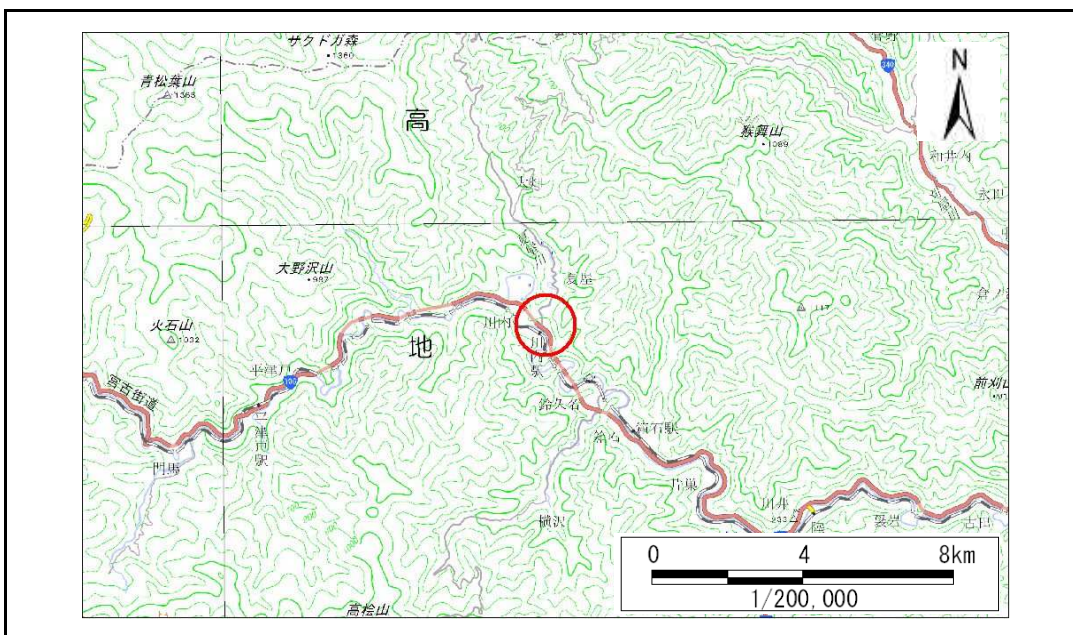


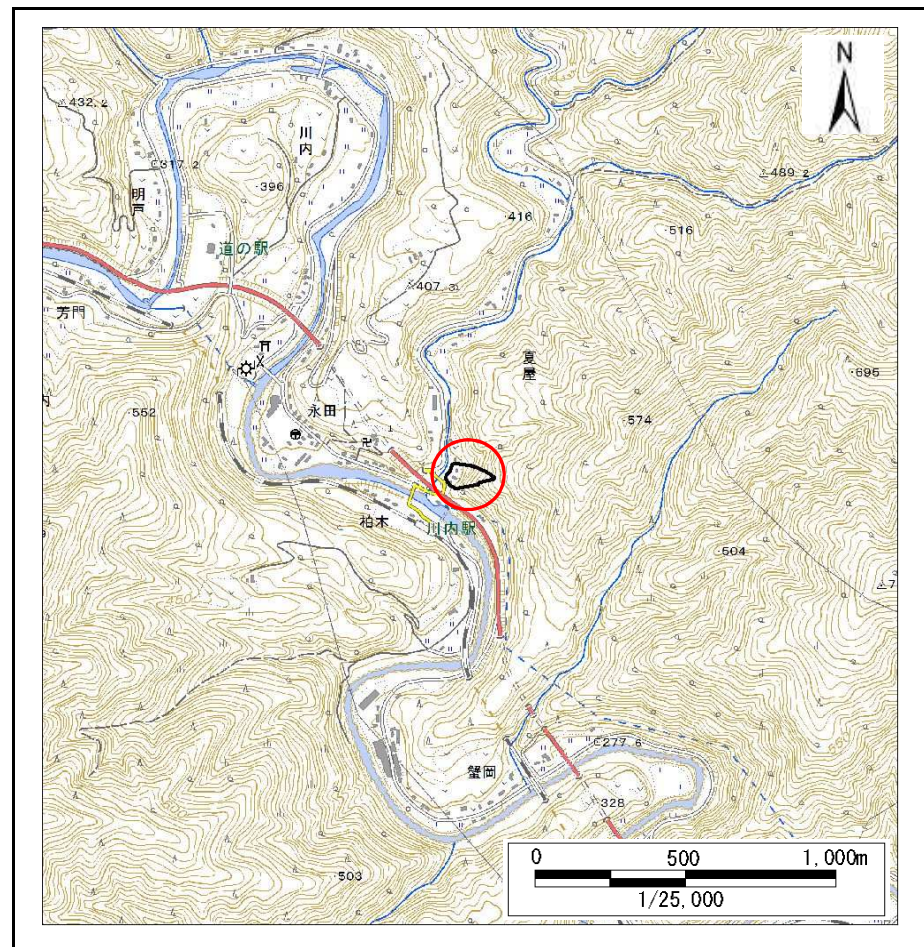
土砂災害防止に関する基礎調査(急傾斜地の崩壊)

表紙 概況、位置図

自然現象の種類	急傾斜地の崩壊
箇所番号	090B1019
箇所名	夏屋-11
所在地	岩手県宮古市夏屋第4地割
調査機関	岩手県沿岸広域振興局宮古土木センター



概況図(S=1:200,000)



位置図(S=1:25,000)

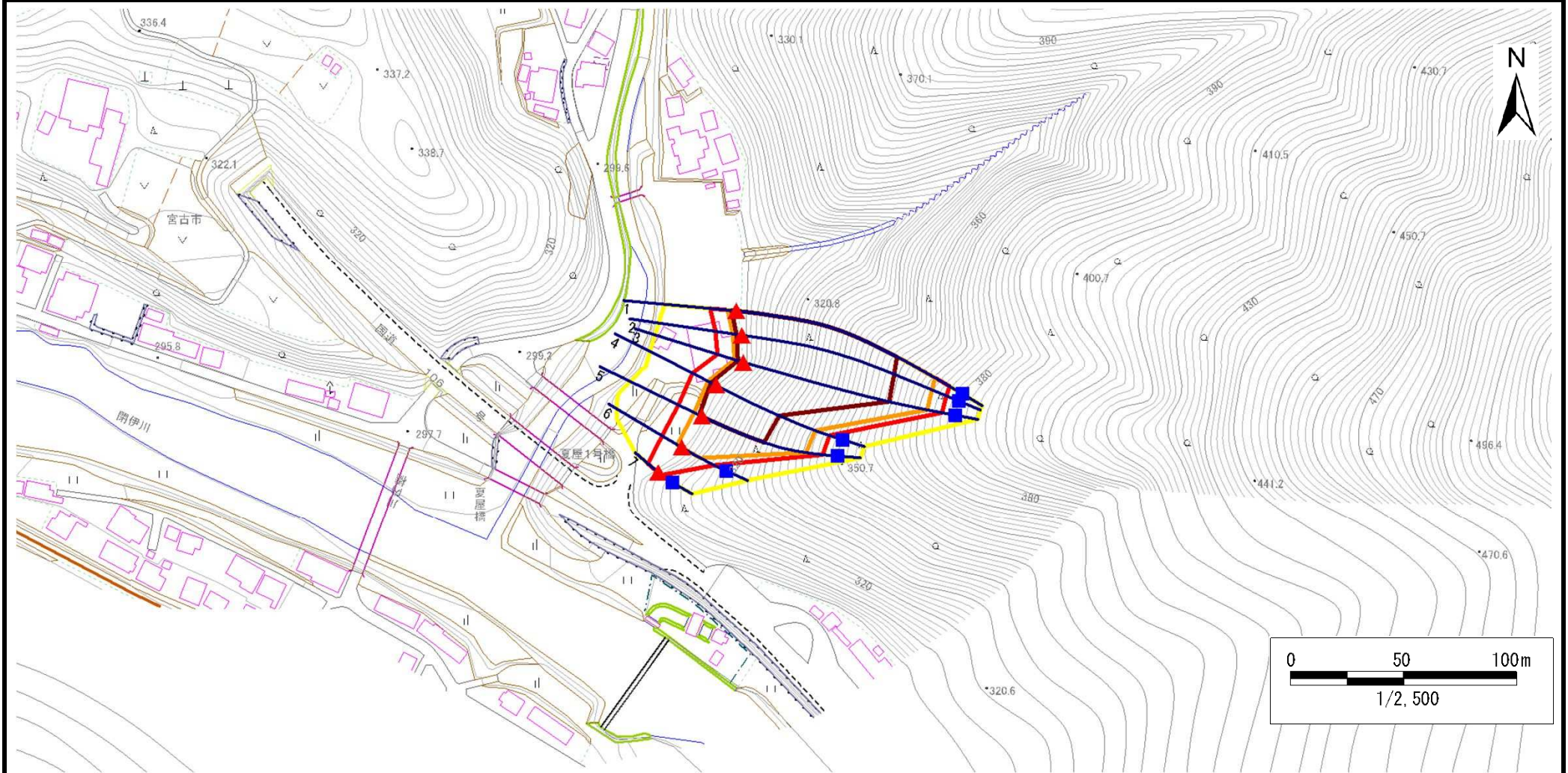
急傾斜地の崩壊区域調査

様式3-1 危害のおそれのある土地、著しい危害のおそれのある土地の設定図

調査年度

平成28年度

急傾斜地の位置 箇所番号 090B1019 箇所名 夏屋-11 所在地 岩手県宮古市夏屋第4地割



凡例	■ 上端	— 横断測線	 危害のおそれのある土地の区域	 土石等の移動による力が100kN/m ² を超える範囲
	▲ 下端		 著しい危害のおそれのある土地の区域	 土石等の堆積高が3mを超える範囲

急傾斜地の崩壊区域調査

様式3-2 建築物に作用すると想定される衝撃に関する事項

調査年度

平成28年度

急傾斜地の位置		箇所番号		090B1019		箇所名		夏屋-11		所在地		岩手県宮古市夏屋第4地割				
横断 測線 番号	急傾斜地の下端に隣接する土地								急傾斜地内							
	土石等の移動の高さと力の大きさ				土石等の堆積高さとの大きさ				土石等の移動の高さと力の大きさ				土石等の堆積高さとの大きさ			
	区分	高さ (m)	下端からの距離 (m)	力の大きさ (kN/m ²)	区分	下端からの水平 距離(m)	高さ (m)	力の大きさ (kN/m ²)	区分	高さ (m)	上端からの比高 (m)	力の大きさ (kN/m ²)	区分	上端からの比高 (m)	高さ (m)	力の大きさ (kN/m ²)
1	100kN/m ² を超える	1.00	0.00 ~ 3.73	160.51	3mを超える	0.00 ~ 2.18	3.99	20.19	100kN/m ² を超える	1.00	10.54 ~ 81.02	160.51	3mを超える	25.00 ~ 81.02	3.99	20.19
	それ以外	1.00	3.73 ~ 11.51	100.00	それ以外	2.18 ~ 11.51	3.00	15.16	それ以外	1.00	5.00 ~ 10.54	100.00	それ以外	5.00 ~ 25.00	3.00	15.16
2	100kN/m ² を超える	1.00	0.00 ~ 3.94	164.39	3mを超える	0.00 ~ 2.33	4.11	20.76	100kN/m ² を超える	1.00	10.55 ~ 81.02	164.39	3mを超える	25.00 ~ 81.02	4.11	20.76
	それ以外	1.00	3.94 ~ 11.73	100.00	それ以外	2.33 ~ 11.73	3.00	15.16	それ以外	1.00	5.00 ~ 10.55	100.00	それ以外	5.00 ~ 25.00	3.00	15.16
3	100kN/m ² を超える	1.00	0.00 ~ 4.03	165.94	3mを超える	0.00 ~ 2.41	4.17	21.09	100kN/m ² を超える	1.00	10.63 ~ 80.62	165.94	3mを超える	25.00 ~ 80.62	4.17	21.09
	それ以外	1.00	4.03 ~ 11.81	100.00	それ以外	2.41 ~ 11.81	3.00	15.16	それ以外	1.00	5.00 ~ 10.63	100.00	それ以外	5.00 ~ 25.00	3.00	15.16
4	100kN/m ² を超える	1.00	0.00 ~ 3.94	164.27	3mを超える	0.00 ~ 2.43	4.18	21.15	100kN/m ² を超える	1.00	10.64 ~ 51.02	164.27	3mを超える	25.00 ~ 51.02	4.18	21.15
	それ以外	1.00	3.94 ~ 11.72	100.00	それ以外	2.43 ~ 11.72	3.00	15.16	それ以外	1.00	5.00 ~ 10.64	100.00	それ以外	5.00 ~ 25.00	3.00	15.16
5	100kN/m ² を超える	1.00	0.00 ~ 3.63	158.71	3mを超える	0.00 ~ 1.29	3.62	18.29	100kN/m ² を超える	1.00	10.54 ~ 47.50	158.71	3mを超える	25.00 ~ 47.50	3.62	18.29
	それ以外	1.00	3.63 ~ 11.41	100.00	それ以外	1.29 ~ 11.41	3.00	15.16	それ以外	1.00	5.00 ~ 10.54	100.00	それ以外	5.00 ~ 25.00	3.00	15.16
6	100kN/m ² を超える	1.00	0.00 ~ 2.15	133.35	3mを超える	— ~ —	—	—	100kN/m ² を超える	1.00	10.61 ~ 18.72	133.35	3mを超える	— ~ —	—	—
	それ以外	1.00	2.15 ~ 9.93	100.00	それ以外	0.00 ~ 9.93	2.45	12.37	それ以外	1.00	5.00 ~ 10.61	100.00	それ以外	5.00 ~ 18.72	2.45	12.37
7	100kN/m ² を超える	—	— ~ —	—	3mを超える	— ~ —	—	—	100kN/m ² を超える	—	— ~ —	—	3mを超える	— ~ —	—	—
	それ以外	1.00	0.00 ~ 5.75	71.94	それ以外	0.00 ~ 5.75	1.85	9.33	それ以外	1.00	5.00 ~ 6.59	71.94	それ以外	5.00 ~ 6.59	1.85	9.33
	100kN/m ² を超える		~		3mを超える	~			100kN/m ² を超える		~		3mを超える	~		
	それ以外		~		それ以外	~			それ以外		~		それ以外	~		
	100kN/m ² を超える		~		3mを超える	~			100kN/m ² を超える		~		3mを超える	~		
	それ以外		~		それ以外	~			それ以外		~		それ以外	~		
	100kN/m ² を超える		~		3mを超える	~			100kN/m ² を超える		~		3mを超える	~		
	それ以外		~		それ以外	~			それ以外		~		それ以外	~		
	100kN/m ² を超える		~		3mを超える	~			100kN/m ² を超える		~		3mを超える	~		
	それ以外		~		それ以外	~			それ以外		~		それ以外	~		
	100kN/m ² を超える		~		3mを超える	~			100kN/m ² を超える		~		3mを超える	~		
	それ以外		~		それ以外	~			それ以外		~		それ以外	~		