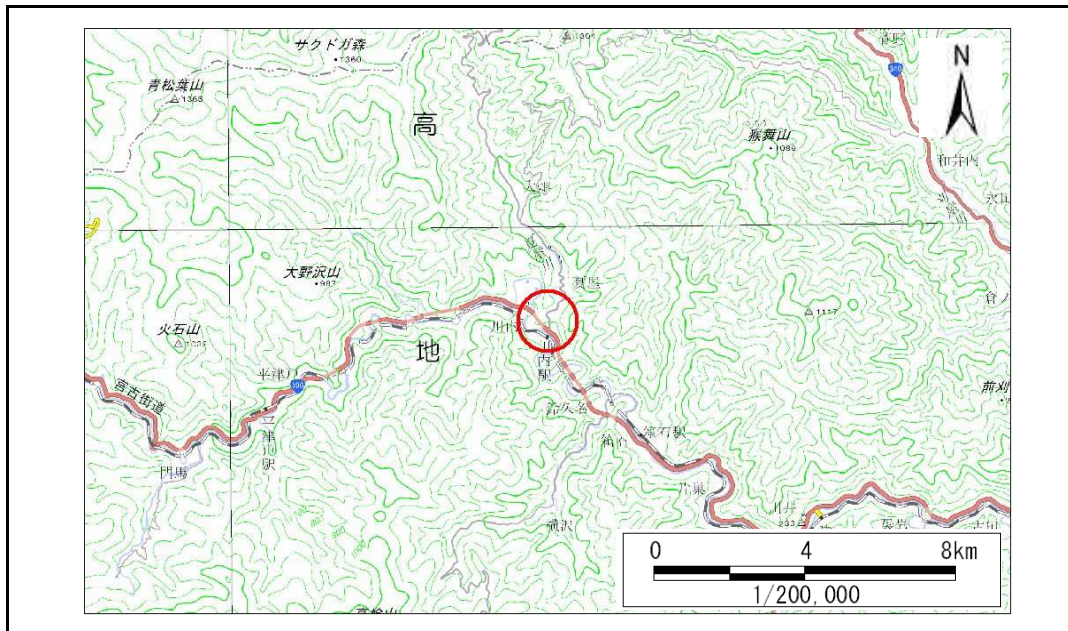


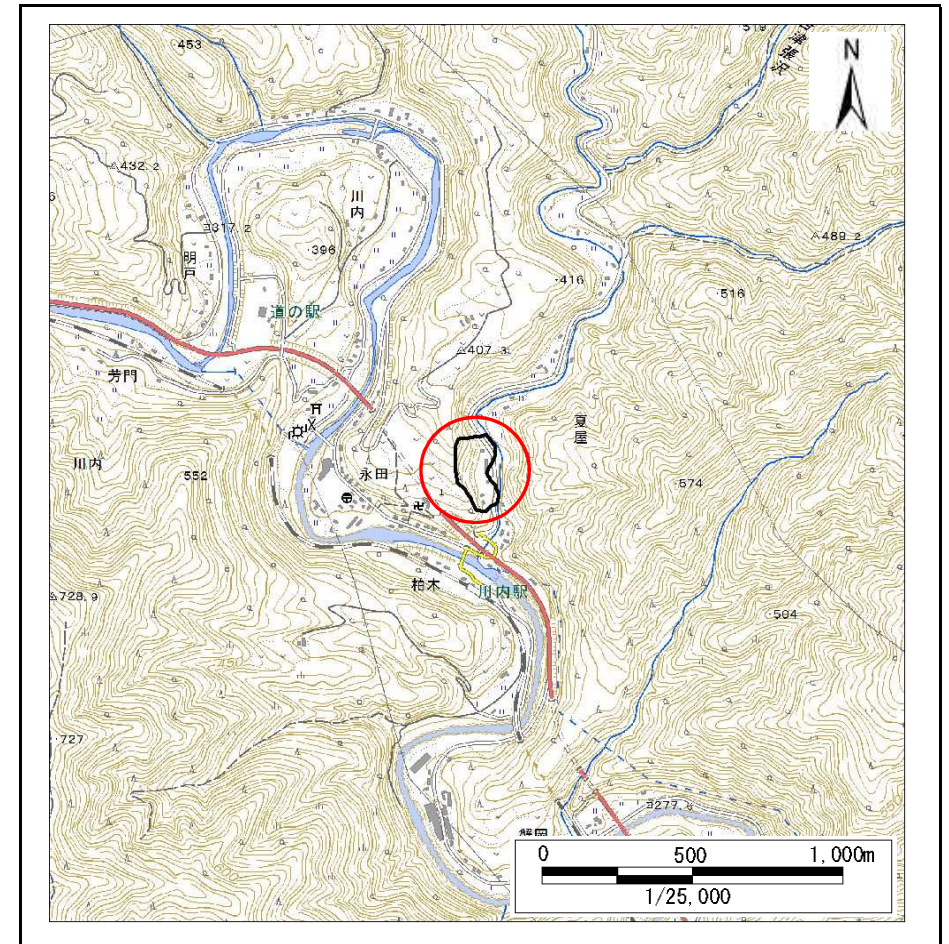
土砂災害防止に関する基礎調査(急傾斜地の崩壊)

表紙 概況、位置図

自然現象の種類	急傾斜地の崩壊
箇所番号	090B1018
箇所名	夏屋-10
所在地	岩手県宮古市夏屋第6地割
調査機関	岩手県沿岸広域振興局宮古土木センター



概況図(S=1:200,000)



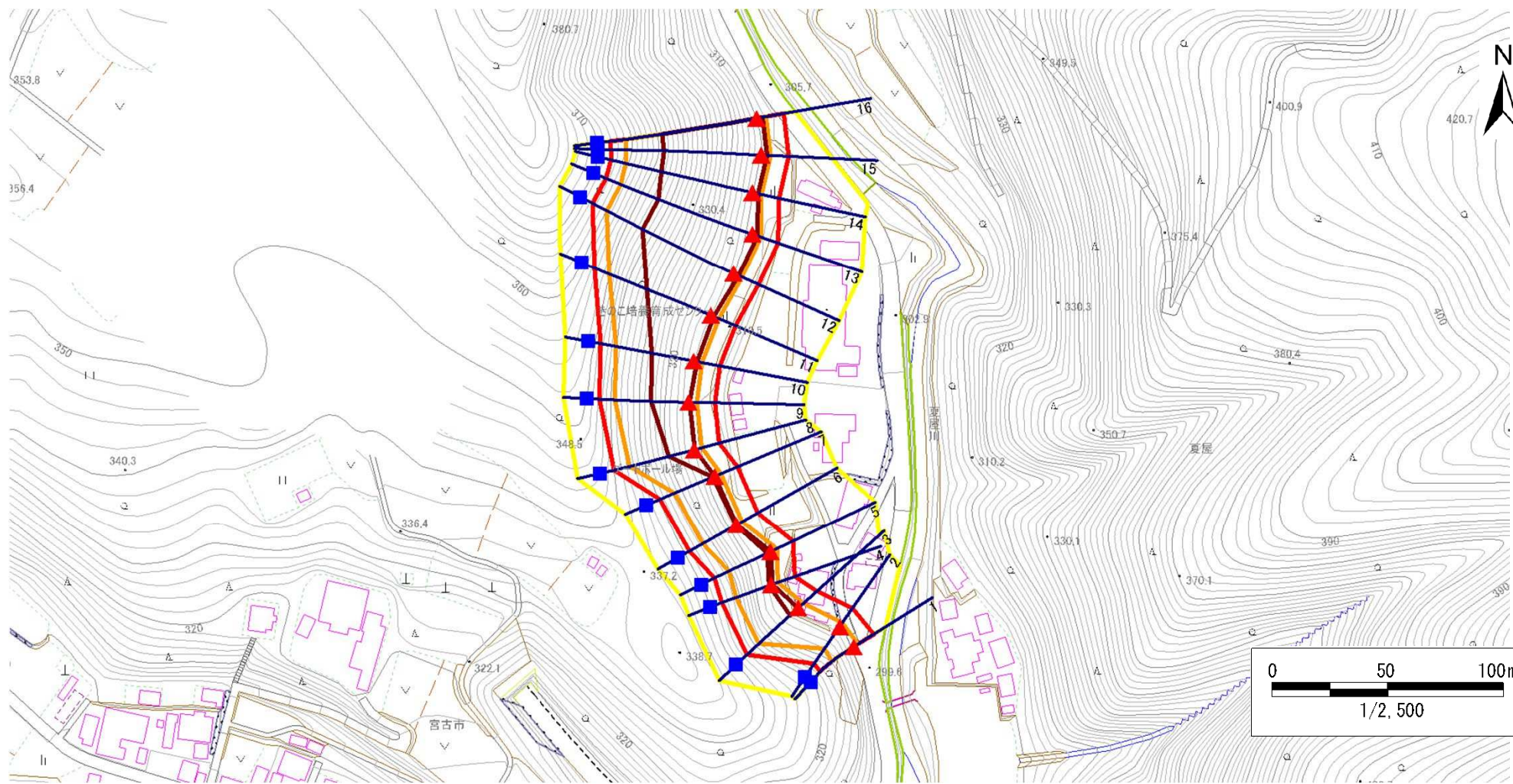
位置図(S=1:25,000)

急傾斜地の崩壊区域調書

様式3-1 危害のおそれのある土地、著しい危害のおそれのある土地の設定図

調査年度 平成28年度

急傾斜地の位置	箇所番号	090B1018	箇所名	夏屋-10	所在地	岩手県宮古市夏屋第6地割
---------	------	----------	-----	-------	-----	--------------



凡例

- | | | | |
|--|--|--|--|
| ■ 上端 | — 横断測線 | 危害のおそれのある土地の区域 | 土石等の移動による力が100kN/m ² を超える範囲 |
| ▲ 下端 | | 著しい危害のおそれのある土地の区域 | 土石等の堆積高が3mを超える範囲 |

急傾斜地の崩壊区域調査

様式3-2 建築物に作用すると想定される衝撃に関する事項(1/2)

													調査年度		平成28年度		
急傾斜地の位置		箇所番号			090B1018			箇所名		夏屋-10		所在地		岩手県宮古市夏屋第6地割			
横断 測線 番号	急傾斜地の下端に隣接する土地								急傾斜地内								
	土石等の移動の高さと力の大きさ				土石等の堆積高さとの大きさ				土石等の移動の高さと力の大きさ				土石等の堆積高さとの大きさ				
	区分	高さ (m)	下端からの距離 (m)	力の大きさ (kN/m ²)	区分	下端からの水平 距離(m)	高さ (m)	力の大きさ (kN/m ²)	区分	高さ (m)	上端からの比高 (m)	力の大きさ (kN/m ²)	区分	上端からの比高 (m)	高さ (m)	力の大きさ (kN/m ²)	
1	100kN/m ² を超える	1.00	0.00 ~ 2.37	136.97	3mを超える	— ~ —	—	—	100kN/m ² を超える	1.00	10.64 ~ 20.08	136.97	3mを超える	— ~ —	—	—	
	それ以外	1.00	2.37 ~ 10.15	100.00	それ以外	0.00 ~ 10.15	2.80	14.17	それ以外	1.00	5.00 ~ 10.64	100.00	それ以外	5.00 ~ 20.08	2.80	14.17	
2	100kN/m ² を超える	1.00	0.00 ~ 2.01	131.04	3mを超える	— ~ —	—	—	100kN/m ² を超える	1.00	10.63 ~ 18.88	131.04	3mを超える	— ~ —	—	—	
	それ以外	1.00	2.01 ~ 9.79	100.00	それ以外	0.00 ~ 9.79	2.30	11.63	それ以外	1.00	5.00 ~ 10.63	100.00	それ以外	5.00 ~ 18.88	2.30	11.63	
3	100kN/m ² を超える	1.00	0.00 ~ 3.20	151.11	3mを超える	0.00 ~ 0.15	3.08	15.58	100kN/m ² を超える	1.00	10.54 ~ 28.55	151.11	3mを超える	25.00 ~ 28.55	3.08	15.58	
	それ以外	1.00	3.20 ~ 10.98	100.00	それ以外	0.15 ~ 10.98	3.00	15.16	それ以外	1.00	5.00 ~ 10.54	100.00	それ以外	5.00 ~ 25.00	3.00	15.16	
4	100kN/m ² を超える	1.00	0.00 ~ 3.01	147.83	3mを超える	0.00 ~ 0.49	3.29	16.65	100kN/m ² を超える	1.00	11.09 ~ 26.01	147.83	3mを超える	25.00 ~ 26.01	3.29	16.65	
	それ以外	1.00	3.01 ~ 10.79	100.00	それ以外	0.49 ~ 10.79	3.00	15.16	それ以外	1.00	5.00 ~ 11.09	100.00	それ以外	5.00 ~ 25.00	3.00	15.16	
5	100kN/m ² を超える	1.00	0.00 ~ 3.02	147.98	3mを超える	0.00 ~ 0.15	3.08	15.57	100kN/m ² を超える	1.00	10.54 ~ 26.14	147.98	3mを超える	25.00 ~ 26.14	3.08	15.57	
	それ以外	1.00	3.02 ~ 10.80	100.00	それ以外	0.15 ~ 10.80	3.00	15.16	それ以外	1.00	5.00 ~ 10.54	100.00	それ以外	5.00 ~ 25.00	3.00	15.16	
6	100kN/m ² を超える	1.00	0.00 ~ 2.97	147.23	3mを超える	0.00 ~ 0.36	3.21	16.20	100kN/m ² を超える	1.00	10.76 ~ 25.07	147.23	3mを超える	25.00 ~ 25.07	3.21	16.20	
	それ以外	1.00	2.97 ~ 10.76	100.00	それ以外	0.36 ~ 10.76	3.00	15.16	それ以外	1.00	5.00 ~ 10.76	100.00	それ以外	5.00 ~ 25.00	3.00	15.16	
7	100kN/m ² を超える	1.00	0.00 ~ 2.99	147.57	3mを超える	0.00 ~ 0.18	3.10	15.67	100kN/m ² を超える	1.00	10.55 ~ 25.61	147.57	3mを超える	25.00 ~ 25.61	3.10	15.67	
	それ以外	1.00	2.99 ~ 10.78	100.00	それ以外	0.18 ~ 10.78	3.00	15.16	それ以外	1.00	5.00 ~ 10.55	100.00	それ以外	5.00 ~ 25.00	3.00	15.16	
8	100kN/m ² を超える	1.00	0.00 ~ 3.53	157.00	3mを超える	0.00 ~ 0.43	3.23	16.34	100kN/m ² を超える	1.00	10.58 ~ 34.09	157.00	3mを超える	25.00 ~ 34.09	3.23	16.34	
	それ以外	1.00	3.53 ~ 11.32	100.00	それ以外	0.43 ~ 11.32	3.00	15.16	それ以外	1.00	5.00 ~ 10.58	100.00	それ以外	5.00 ~ 25.00	3.00	15.16	
9	100kN/m ² を超える	1.00	0.00 ~ 3.78	161.40	3mを超える	0.00 ~ 0.62	3.36	16.98	100kN/m ² を超える	1.00	10.89 ~ 39.33	161.40	3mを超える	25.00 ~ 39.33	3.36	16.98	
	それ以外	1.00	3.78 ~ 11.56	100.00	それ以外	0.62 ~ 11.56	3.00	15.16	それ以外	1.00	5.00 ~ 10.89	100.00	それ以外	5.00 ~ 25.00	3.00	15.16	
10	100kN/m ² を超える	1.00	0.00 ~ 3.83	162.36	3mを超える	0.00 ~ 1.66	3.89	19.67	100kN/m ² を超える	1.00	10.88 ~ 41.31	162.36	3mを超える	25.00 ~ 41.31	3.89	19.67	
	それ以外	1.00	3.83 ~ 11.62	100.00	それ以外	1.66 ~ 11.62	3.00	15.16	それ以外	1.00	5.00 ~ 10.88	100.00	それ以外	5.00 ~ 25.00	3.00	15.16	
11	100kN/m ² を超える	1.00	0.00 ~ 3.89	163.43	3mを超える	0.00 ~ 1.49	3.76	19.00	100kN/m ² を超える	1.00	10.60 ~ 49.56	163.43	3mを超える	25.00 ~ 49.56	3.76	19.00	
	それ以外	1.00	3.89 ~ 11.67	100.00	それ以外	1.49 ~ 11.67	3.00	15.16	それ以外	1.00	5.00 ~ 10.60	100.00	それ以外	5.00 ~ 25.00	3.00	15.16	
12	100kN/m ² を超える	1.00	0.00 ~ 3.97	164.83	3mを超える	0.00 ~ 2.39	4.15	20.99	100kN/m ² を超える	1.00	10.60 ~ 60.94	164.83	3mを超える	25.00 ~ 60.94	4.15	20.99	
	それ以外	1.00	3.97 ~ 11.75	100.00	それ以外	2.39 ~ 11.75	3.00	15.16	それ以外	1.00	5.00 ~ 10.60	100.00	それ以外	5.00 ~ 25.00	3.00	15.16	
13	100kN/m ² を超える	1.00	0.00 ~ 3.97	164.81	3mを超える	0.00 ~ 2.39	4.15	20.99	100kN/m ² を超える	1.00	10.60 ~ 60.66	164.81	3mを超える	25.00 ~ 60.66	4.15	20.99	
	それ以外	1.00	3.97 ~ 11.75	100.00	それ以外	2.39 ~ 11.75	3.00	15.16	それ以外	1.00	5.00 ~ 10.60	100.00	それ以外	5.00 ~ 25.00	3.00	15.16	
14	100kN/m ² を超える	1.00	0.00 ~ 4.07	166.65	3mを超える	0.00 ~ 2.55	4.29	21.70	100kN/m ² を超える	1.00	10.87 ~ 60.87	166.65	3mを超える	25.00 ~ 60.87	4.29	21.70	
	それ以外	1.00	4.07 ~ 11.85	100.00	それ以外	2.55 ~ 11.85	3.00	15.16	それ以外	1.00	5.00 ~ 10.87	100.00	それ以外	5.00 ~ 25.00	3.00	15.16	
15	100kN/m ² を超える	1.00	0.00 ~ 4.05	166.43	3mを超える	0.00 ~ 2.51	4.25	21.50	100kN/m ² を超える	1.00	10.78 ~ 61.68	166.43	3mを超える	25.00 ~ 61.68	4.25	21.50	
	それ以外	1.00	4.05 ~ 11.84	100.00	それ以外	2.51 ~ 11.84	3.00	15.16	それ以外	1.00	5.00 ~ 10.78	100.00	それ以外	5.00 ~ 25.00	3.00	15.16	

急傾斜地の崩壊区域調書

様式3-2 建築物に作用すると想定される衝撃に関する事項(2/2)

調査年度 平成28年度

急傾斜地の位置		箇所番号		090B1018		箇所名		夏屋-10		所在地		岩手県宮古市夏屋第6地割				
横断線 番号	急傾斜地の下端に隣接する土地								急傾斜地内							
	土石等の移動の高さと力の大きさ				土石等の堆積高さとの大きさ				土石等の移動の高さと力の大きさ				土石等の堆積高さとの大きさ			
	区分	高さ (m)	下端からの距離 (m)	力の大きさ (kN/m ²)	区分	下端からの水平 距離(m)	高さ (m)	力の大きさ (kN/m ²)	区分	高さ (m)	上端からの比高 (m)	力の大きさ (kN/m ²)	区分	上端からの比高 (m)	高さ (m)	力の大きさ (kN/m ²)
16	100kN/m ² を超える	1.00	0.00 ~ 4.07	166.62	3mを超える	0.00 ~ 2.53	4.28	21.62	100kN/m ² を超える	1.00	10.83 ~ 61.61	166.62	3mを超える	25.00 ~ 61.61	4.28	21.62
	それ以外	1.00	4.07 ~ 11.85	100.00	それ以外	2.53 ~ 11.85	3.00	15.16	それ以外	1.00	5.00 ~ 10.83	100.00	それ以外	5.00 ~ 25.00	3.00	15.16
	100kN/m ² を超える		~		3mを超える	~			100kN/m ² を超える		~		3mを超える	~		
	それ以外		~		それ以外	~			それ以外		~		それ以外	~		
	100kN/m ² を超える		~		3mを超える	~			100kN/m ² を超える		~		3mを超える	~		
	それ以外		~		それ以外	~			それ以外		~		それ以外	~		
	100kN/m ² を超える		~		3mを超える	~			100kN/m ² を超える		~		3mを超える	~		
	それ以外		~		それ以外	~			それ以外		~		それ以外	~		
	100kN/m ² を超える		~		3mを超える	~			100kN/m ² を超える		~		3mを超える	~		
	それ以外		~		それ以外	~			それ以外		~		それ以外	~		
	100kN/m ² を超える		~		3mを超える	~			100kN/m ² を超える		~		3mを超える	~		
	それ以外		~		それ以外	~			それ以外		~		それ以外	~		
	100kN/m ² を超える		~		3mを超える	~			100kN/m ² を超える		~		3mを超える	~		
	それ以外		~		それ以外	~			それ以外		~		それ以外	~		
	100kN/m ² を超える		~		3mを超える	~			100kN/m ² を超える		~		3mを超える	~		
	それ以外		~		それ以外	~			それ以外		~		それ以外	~		
	100kN/m ² を超える		~		3mを超える	~			100kN/m ² を超える		~		3mを超える	~		
	それ以外		~		それ以外	~			それ以外		~		それ以外	~		
	100kN/m ² を超える		~		3mを超える	~			100kN/m ² を超える		~		3mを超える	~		
	それ以外		~		それ以外	~			それ以外		~		それ以外	~		