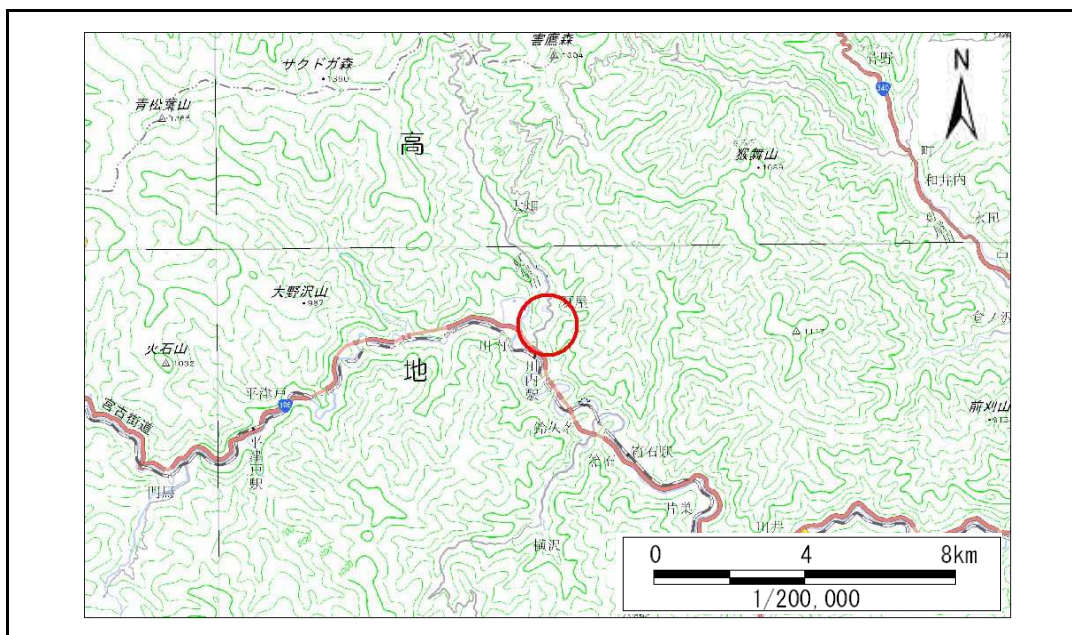


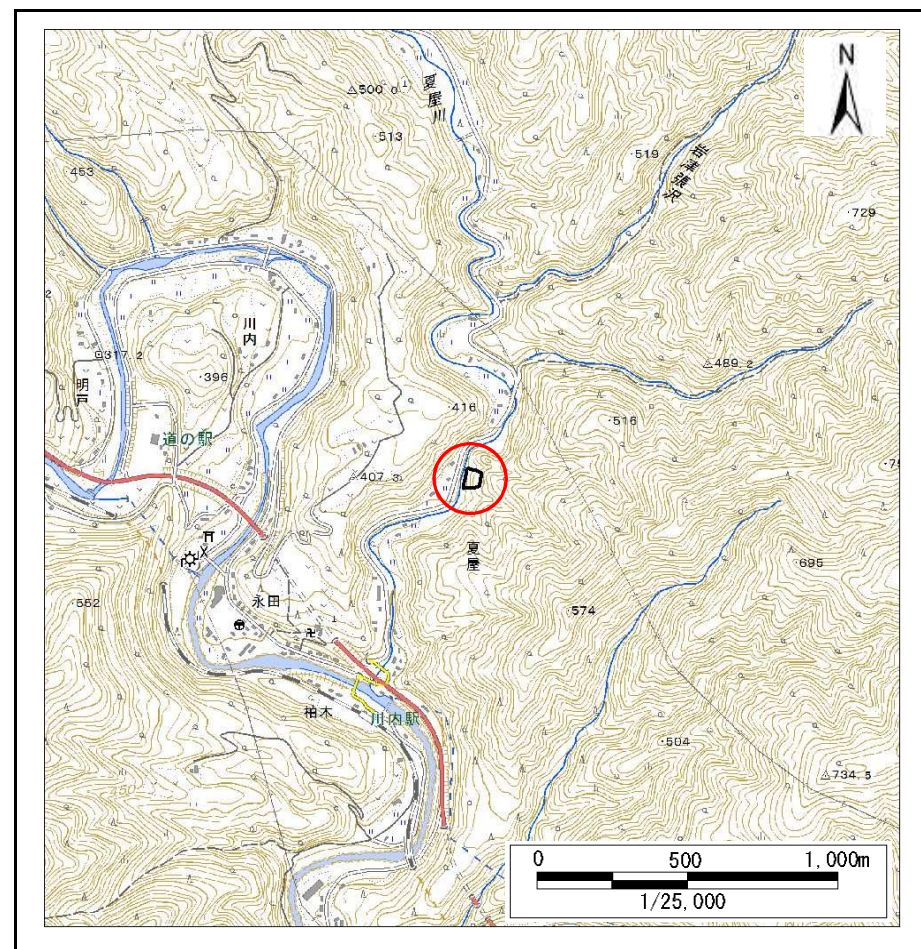
土砂災害防止に関する基礎調査(急傾斜地の崩壊)

表紙 概況、位置図

自然現象の種類	急傾斜地の崩壊
箇所番号	090B1017
箇所名	夏屋-9
所在地	岩手県宮古市夏屋第6地割
調査機関	岩手県沿岸広域振興局宮古土木センター



概況図(S=1:200,000)



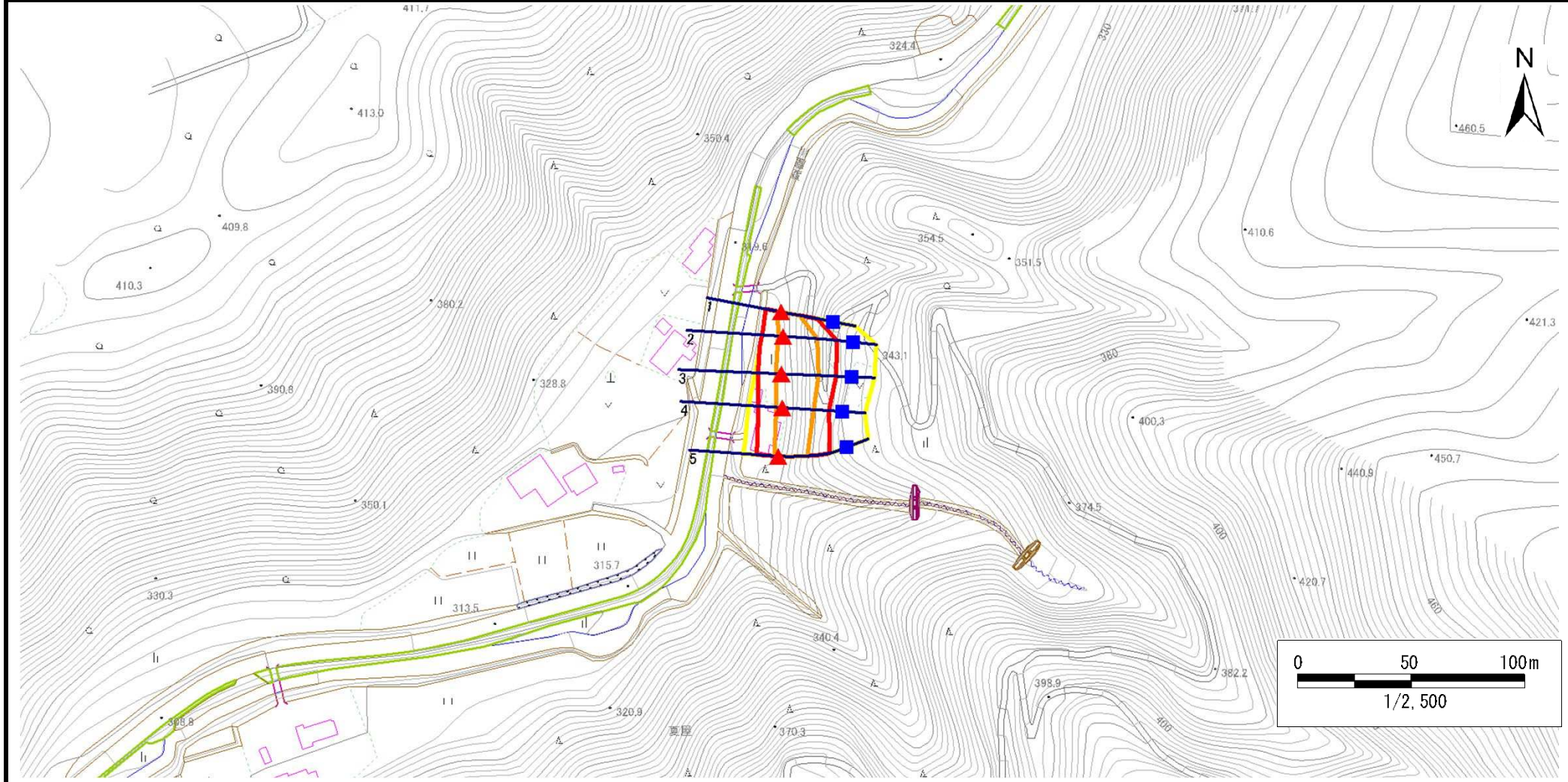
位置図(S=1:25,000)

急傾斜地の崩壊区域調査

様式3-1 危害のおそれのある土地、著しい危害のおそれのある土地の設定図

調査年度 平成28年度

急傾斜地の位置	箇所番号	090B1017	箇所名	夏屋-9	所在地	岩手県宮古市夏屋第6地割
---------	------	----------	-----	------	-----	--------------



凡例	■ 上端	— 横断測線	■ 危害のおそれのある土地の区域	■ 土石等の移動による力が100kN/m ² を超える範囲
	▲ 下端		■ 著しい危害のおそれのある土地の区域	■ 土石等の堆積高が3mを超える範囲

急傾斜地の崩壊区域調査

様式3-2 建築物に作用すると想定される衝撃に関する事項

調査年度	平成28年度
------	--------

急傾斜地の位置		箇所番号		090B1017		箇所名		夏屋-9		所在地		岩手県宮古市夏屋第6地割				
横断 測線 番号	急傾斜地の下端に隣接する土地								急傾斜地内							
	土石等の移動の高さと力の大きさ				土石等の堆積高さとの大きさ				土石等の移動の高さと力の大きさ				土石等の堆積高さとの大きさ			
	区分	高さ (m)	下端からの距離 (m)	力の大きさ (kN/m ²)	区分	下端からの水平 距離(m)	高さ (m)	力の大きさ (kN/m ²)	区分	高さ (m)	上端からの比高 (m)	力の大きさ (kN/m ²)	区分	上端からの比高 (m)	高さ (m)	力の大きさ (kN/m ²)
1	100kN/m ² を超える	1.00	0.00 ~ 1.60	124.48	3mを超える	— ~ —	—	—	100kN/m ² を超える	1.00	10.64 ~ 16.54	124.48	3mを超える	— ~ —	—	—
	それ以外	1.00	1.60 ~ 9.39	100.00	それ以外	0.00 ~ 9.39	2.30	11.62	それ以外	1.00	5.00 ~ 10.64	100.00	それ以外	5.00 ~ 16.54	2.30	11.62
2	100kN/m ² を超える	1.00	0.00 ~ 2.14	133.22	3mを超える	— ~ —	—	—	100kN/m ² を超える	1.00	10.85 ~ 21.13	133.22	3mを超える	— ~ —	—	—
	それ以外	1.00	2.14 ~ 9.93	100.00	それ以外	0.00 ~ 9.93	2.57	12.97	それ以外	1.00	5.00 ~ 10.85	100.00	それ以外	5.00 ~ 21.13	2.57	12.97
3	100kN/m ² を超える	1.00	0.00 ~ 2.52	139.52	3mを超える	— ~ —	—	—	100kN/m ² を超える	1.00	10.59 ~ 22.58	139.52	3mを超える	— ~ —	—	—
	それ以外	1.00	2.52 ~ 10.31	100.00	それ以外	0.00 ~ 10.31	2.64	13.36	それ以外	1.00	5.00 ~ 10.59	100.00	それ以外	5.00 ~ 22.58	2.64	13.36
4	100kN/m ² を超える	1.00	0.00 ~ 2.68	142.15	3mを超える	— ~ —	—	—	100kN/m ² を超える	1.00	10.65 ~ 22.33	142.15	3mを超える	— ~ —	—	—
	それ以外	1.00	2.68 ~ 10.46	100.00	それ以外	0.00 ~ 10.46	2.81	14.19	それ以外	1.00	5.00 ~ 10.65	100.00	それ以外	5.00 ~ 22.33	2.81	14.19
5	100kN/m ² を超える	1.00	0.00 ~ 1.66	125.41	3mを超える	— ~ —	—	—	100kN/m ² を超える	1.00	11.36 ~ 19.51	125.41	3mを超える	— ~ —	—	—
	それ以外	1.00	1.66 ~ 9.45	100.00	それ以外	0.00 ~ 9.45	2.18	11.04	それ以外	1.00	5.00 ~ 11.36	100.00	それ以外	5.00 ~ 19.51	2.18	11.04
	100kN/m ² を超える		~		3mを超える	~			100kN/m ² を超える		~		3mを超える	~		
	それ以外		~		それ以外	~			それ以外		~		それ以外	~		
	100kN/m ² を超える		~		3mを超える	~			100kN/m ² を超える		~		3mを超える	~		
	それ以外		~		それ以外	~			それ以外		~		それ以外	~		
	100kN/m ² を超える		~		3mを超える	~			100kN/m ² を超える		~		3mを超える	~		
	それ以外		~		それ以外	~			それ以外		~		それ以外	~		
	100kN/m ² を超える		~		3mを超える	~			100kN/m ² を超える		~		3mを超える	~		
	それ以外		~		それ以外	~			それ以外		~		それ以外	~		
	100kN/m ² を超える		~		3mを超える	~			100kN/m ² を超える		~		3mを超える	~		
	それ以外		~		それ以外	~			それ以外		~		それ以外	~		
	100kN/m ² を超える		~		3mを超える	~			100kN/m ² を超える		~		3mを超える	~		
	それ以外		~		それ以外	~			それ以外		~		それ以外	~		