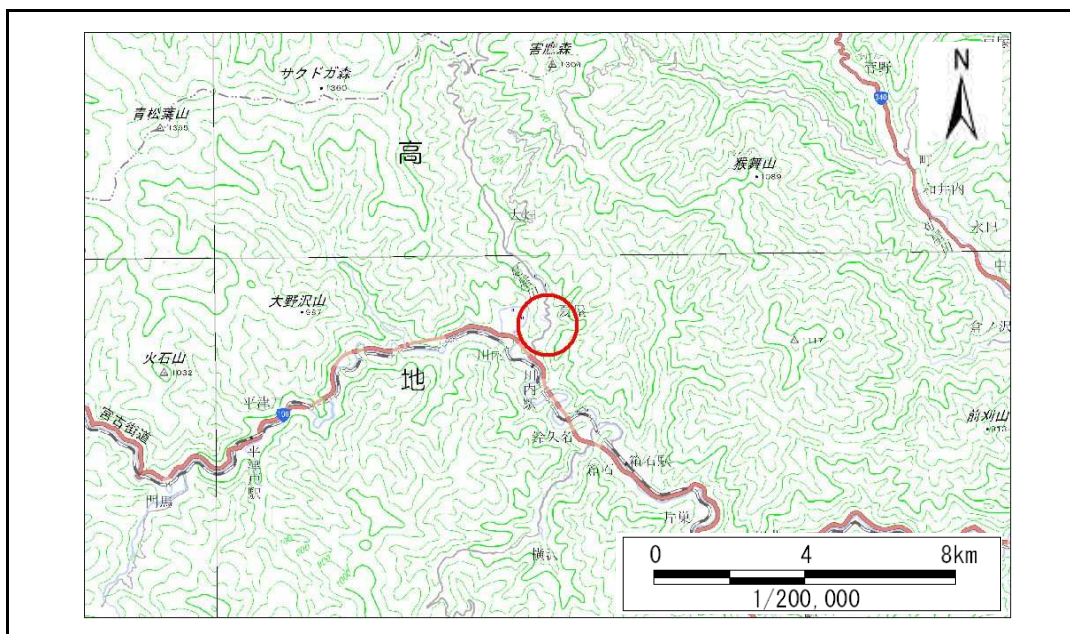


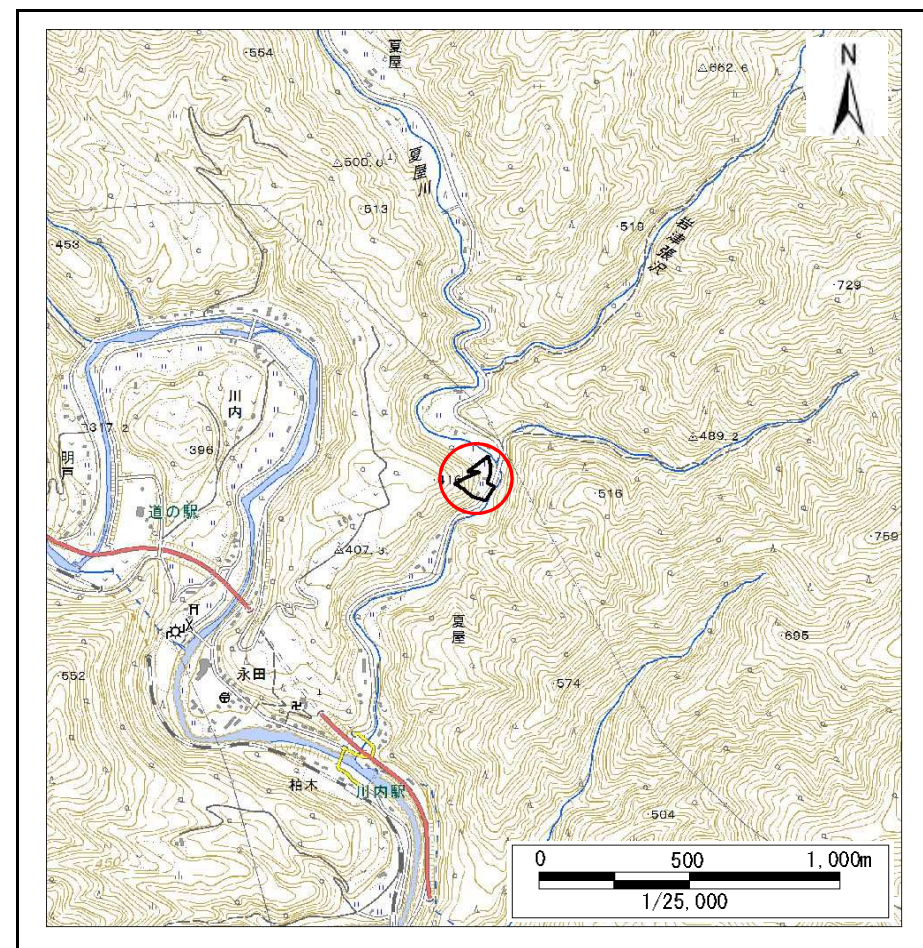
土砂災害防止に関する基礎調査(急傾斜地の崩壊)

表紙 概況、位置図

自然現象の種類	急傾斜地の崩壊
箇所番号	090B1015
箇所名	夏屋-7
所在地	岩手県宮古市夏屋第6地割
調査機関	岩手県沿岸広域振興局宮古土木センター



概況図(S=1:200,000)



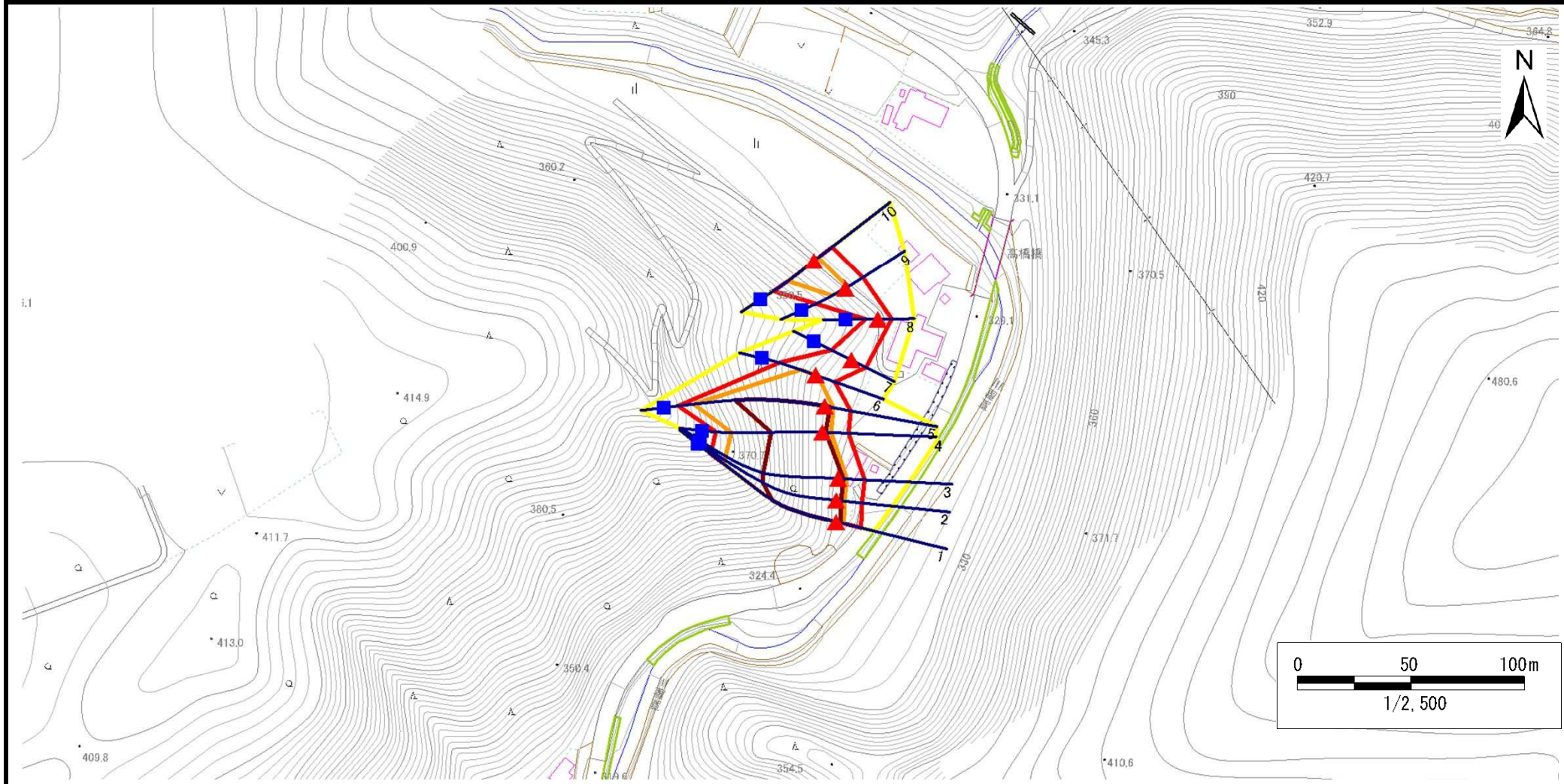
位置図(S=1:25,000)

急傾斜地の崩壊区域調査

様式3-1 危害のおそれのある土地、著しい危害のおそれのある土地の設定図

調査年度 平成28年度

急傾斜地の位置 箇所番号 090B1015 箇所名 夏屋-7 所在地 岩手県宮古市夏屋第6地割



凡例	■ 上端	— 横断測線	■ 危害のおそれのある土地の区域	■ 土石等の移動による力が100kN/m ² を超える範囲
	▲ 下端		■ 著しい危害のおそれのある土地の区域	■ 土石等の堆積高が3mを超える範囲

急傾斜地の崩壊区域調書

様式3-2 建築物に作用すると想定される衝撃に関する事項

調査年度

平成28年度

急傾斜地の位置		090B1015		箇所名		夏屋-7		所在地		岩手県宮古市夏屋第6地割						
横断 測線 番号	急傾斜地の下端に隣接する土地								急傾斜地内							
	土石等の移動の高さと力の大きさ				土石等の堆積高さとの大きさ				土石等の移動の高さと力の大きさ				土石等の堆積高さとの大きさ			
	区分	高さ (m)	下端からの距離 (m)	力の大きさ (kN/m ²)	区分	下端からの水平 距離(m)	高さ (m)	力の大きさ (kN/m ²)	区分	高さ (m)	上端からの比高 (m)	力の大きさ (kN/m ²)	区分	上端からの比高 (m)	高さ (m)	力の大きさ (kN/m ²)
1	100kN/m ² を超える	1.00	0.00 ~ 3.54	157.07	3mを超える	0.00 ~ 2.11	3.94	19.92	100kN/m ² を超える	1.00	10.59 ~ 51.60	157.07	3mを超える	30.00 ~ 51.60	3.94	19.92
	それ以外	1.00	3.54 ~ 11.32	100.00	それ以外	2.11 ~ 11.32	3.00	15.16	それ以外	1.00	5.00 ~ 10.59	100.00	それ以外	5.00 ~ 30.00	3.00	15.16
2	100kN/m ² を超える	1.00	0.00 ~ 3.66	159.35	3mを超える	0.00 ~ 2.19	4.00	20.22	100kN/m ² を超える	1.00	10.54 ~ 50.31	159.35	3mを超える	25.00 ~ 50.31	4.00	20.22
	それ以外	1.00	3.66 ~ 11.45	100.00	それ以外	2.19 ~ 11.45	3.00	15.16	それ以外	1.00	5.00 ~ 10.54	100.00	それ以外	5.00 ~ 25.00	3.00	15.16
3	100kN/m ² を超える	1.00	0.00 ~ 3.83	162.30	3mを超える	0.00 ~ 2.31	4.09	20.67	100kN/m ² を超える	1.00	10.54 ~ 51.31	162.30	3mを超える	25.00 ~ 51.31	4.09	20.67
	それ以外	1.00	3.83 ~ 11.61	100.00	それ以外	2.31 ~ 11.61	3.00	15.16	それ以外	1.00	5.00 ~ 10.54	100.00	それ以外	5.00 ~ 25.00	3.00	15.16
4	100kN/m ² を超える	1.00	0.00 ~ 3.81	161.95	3mを超える	0.00 ~ 1.49	3.76	19.01	100kN/m ² を超える	1.00	10.60 ~ 43.52	161.95	3mを超える	25.00 ~ 43.52	3.76	19.01
	それ以外	1.00	3.81 ~ 11.59	100.00	それ以外	1.49 ~ 11.59	3.00	15.16	それ以外	1.00	5.00 ~ 10.60	100.00	それ以外	5.00 ~ 25.00	3.00	15.16
5	100kN/m ² を超える	1.00	0.00 ~ 3.86	162.92	3mを超える	0.00 ~ 2.31	4.09	20.67	100kN/m ² を超える	1.00	10.54 ~ 56.49	162.92	3mを超える	25.00 ~ 56.49	4.09	20.67
	それ以外	1.00	3.86 ~ 11.65	100.00	それ以外	2.31 ~ 11.65	3.00	15.16	それ以外	1.00	5.00 ~ 10.54	100.00	それ以外	5.00 ~ 25.00	3.00	15.16
6	100kN/m ² を超える	1.00	0.00 ~ 1.14	117.15	3mを超える	— ~ —	—	—	100kN/m ² を超える	1.00	11.27 ~ 15.85	117.15	3mを超える	— ~ —	—	—
	それ以外	1.00	1.14 ~ 8.92	100.00	それ以外	0.00 ~ 8.92	2.19	11.08	それ以外	1.00	5.00 ~ 11.27	100.00	それ以外	5.00 ~ 15.85	2.19	11.08
7	100kN/m ² を超える	—	— ~ —	—	3mを超える	— ~ —	—	—	100kN/m ² を超える	—	— ~ —	—	3mを超える	— ~ —	—	—
	それ以外	1.00	0.00 ~ 7.20	91.54	それ以外	0.00 ~ 7.20	1.93	9.76	それ以外	1.00	5.00 ~ 10.59	91.54	それ以外	5.00 ~ 10.59	1.93	9.76
8	100kN/m ² を超える	—	— ~ —	—	3mを超える	— ~ —	—	—	100kN/m ² を超える	—	— ~ —	—	3mを超える	— ~ —	—	—
	それ以外	1.00	0.00 ~ 6.22	78.15	それ以外	0.00 ~ 0.00	1.57	7.91	それ以外	1.00	5.00 ~ 8.04	78.15	それ以外	5.00 ~ 8.04	1.57	7.91
9	100kN/m ² を超える	1.00	0.00 ~ 1.37	120.80	3mを超える	— ~ —	—	—	100kN/m ² を超える	1.00	10.63 ~ 15.40	120.80	3mを超える	— ~ —	—	—
	それ以外	1.00	1.37 ~ 9.16	100.00	それ以外	0.00 ~ 9.16	2.30	11.63	それ以外	1.00	5.00 ~ 10.63	100.00	それ以外	5.00 ~ 15.40	2.30	11.63
10	100kN/m ² を超える	1.00	0.00 ~ 2.34	136.49	3mを超える	— ~ —	—	—	100kN/m ² を超える	1.00	10.60 ~ 21.09	136.49	3mを超える	— ~ —	—	—
	それ以外	1.00	2.34 ~ 10.12	100.00	それ以外	0.00 ~ 10.12	2.64	13.33	それ以外	1.00	5.00 ~ 10.60	100.00	それ以外	5.00 ~ 21.09	2.64	13.33
	100kN/m ² を超える		~		3mを超える	~			100kN/m ² を超える		~		3mを超える	~		
	それ以外		~		それ以外	~			それ以外		~		それ以外	~		
	100kN/m ² を超える		~		3mを超える	~			100kN/m ² を超える		~		3mを超える	~		
	それ以外		~		それ以外	~			それ以外		~		それ以外	~		
	100kN/m ² を超える		~		3mを超える	~			100kN/m ² を超える		~		3mを超える	~		
	それ以外		~		それ以外	~			それ以外		~		それ以外	~		
	100kN/m ² を超える		~		3mを超える	~			100kN/m ² を超える		~		3mを超える	~		
	それ以外		~		それ以外	~			それ以外		~		それ以外	~		