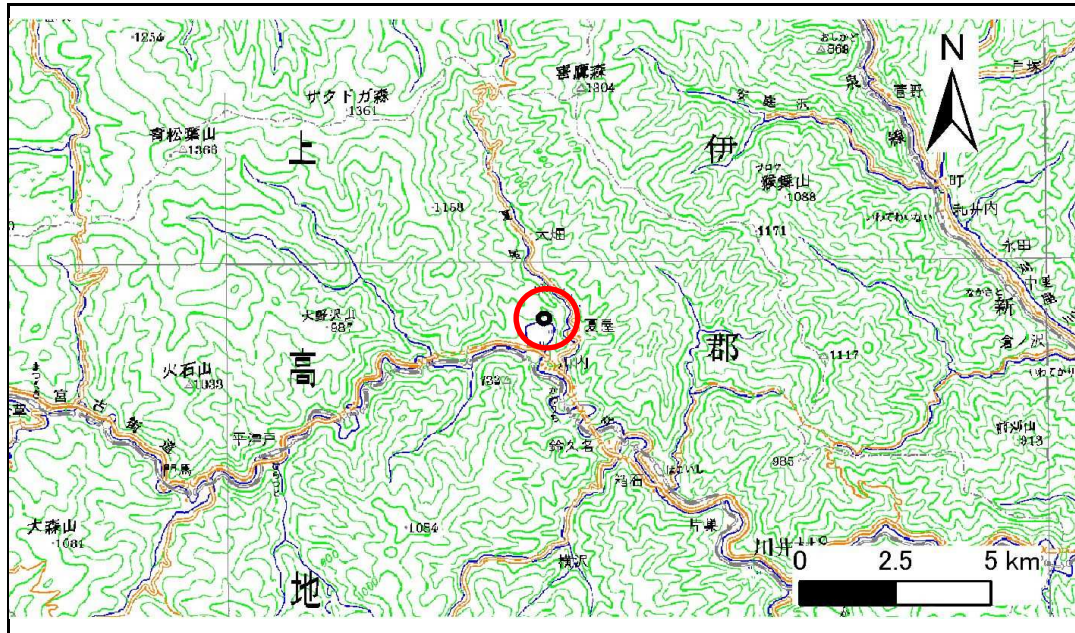


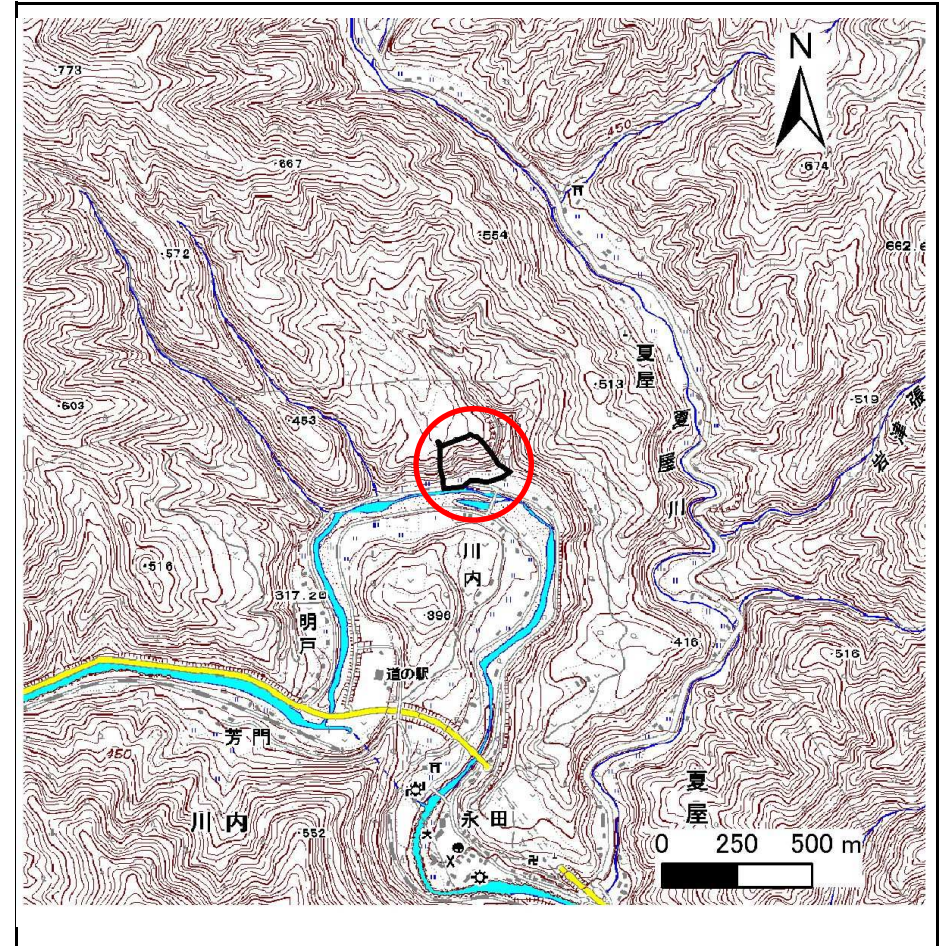
土砂災害防止に関する基礎調査(急傾斜地の崩壊)

表紙 概況、位置図

自然現象の種類	急傾斜地の崩壊
箇所番号	090B1012
箇所名	川内-4
所在地	宮古市川内第2地割
調査機関	岩手県宮古地方振興局



位置図(S=1:200,000)



概況図(S=1:25,000)

急傾斜地の崩壊区域調査

様式3-1 危害のおそれのある土地、著しい危害のおそれのある土地の設定図

調査年度

平成21年度

急傾斜地の位置

箇所番号

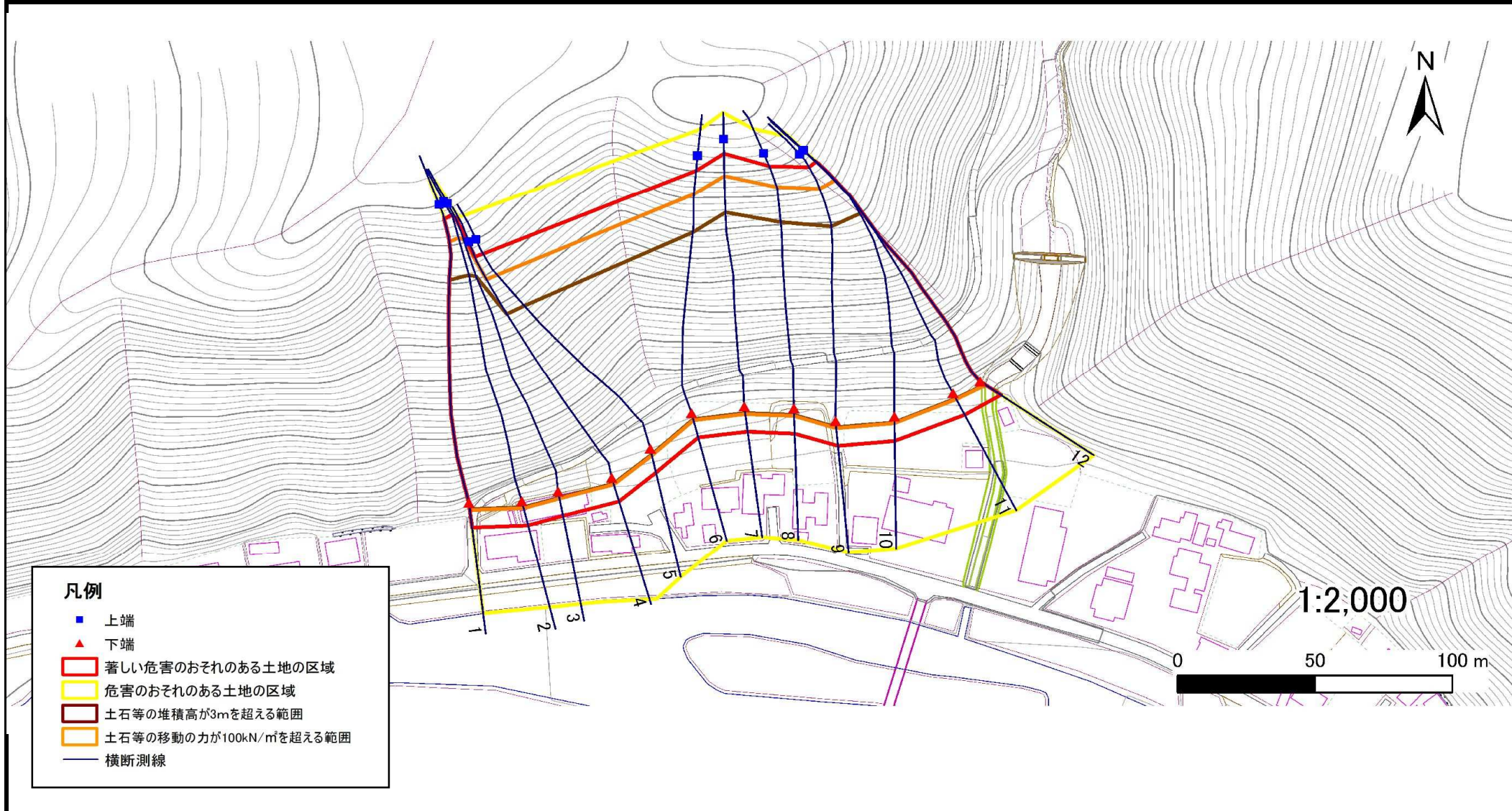
090B1012

箇所名

川内-4

所在地

宮古市川内第2地割

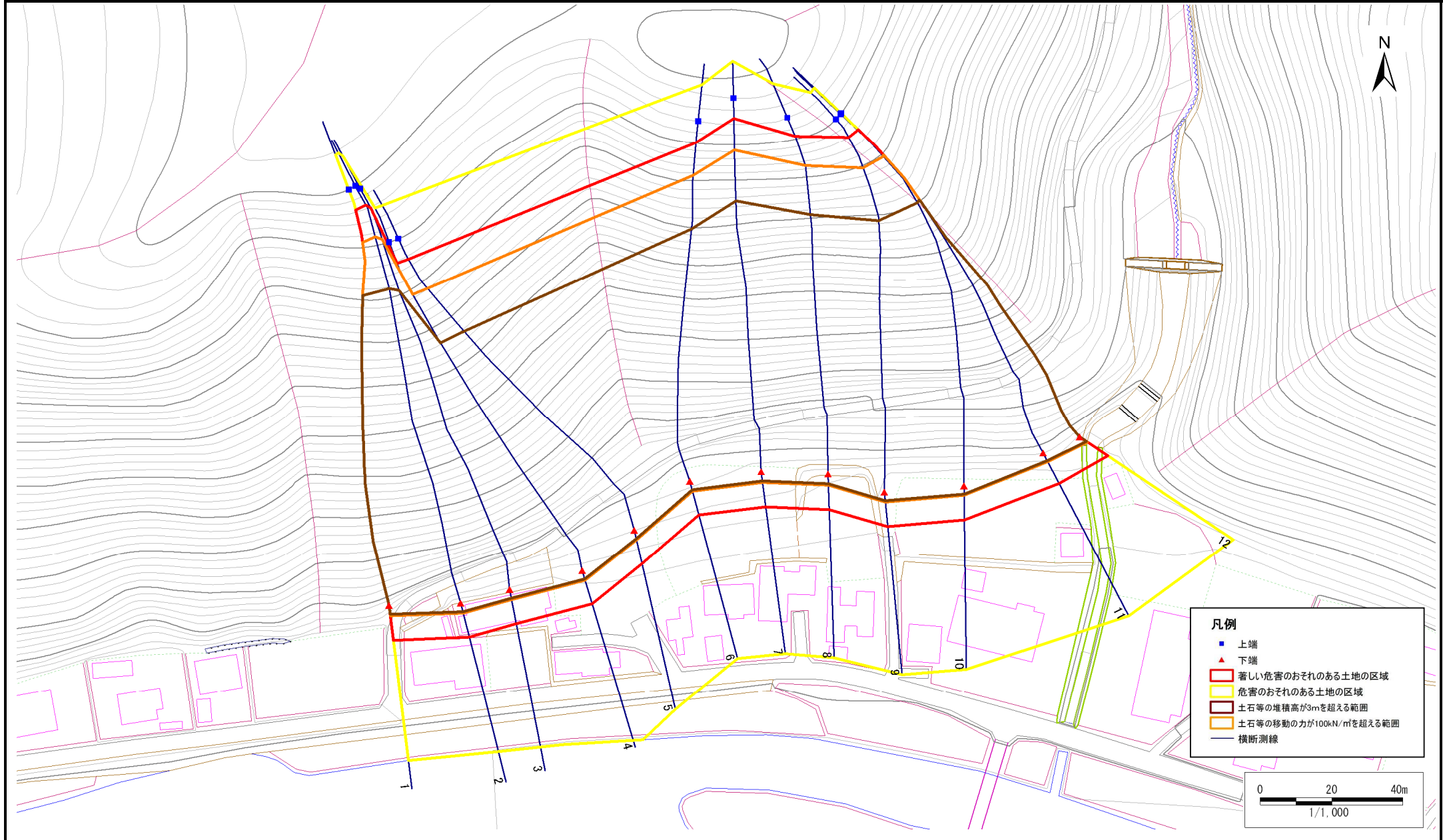


急傾斜地の崩壊区域調書

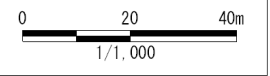
様式3-1 危害のおそれのある土地、著しい危害のおそれのある土地の設定図

調査年度	平成21年度
------	--------

急傾斜地の位置	箇所番号	090B1012	箇所名	川内-4	所在地	宮古市川内第2地割
---------	------	----------	-----	------	-----	-----------



- 凡例**
- 上端
 - ▲ 下端
 - 著しい危害のおそれのある土地の区域
 - 危害のおそれのある土地の区域
 - 土石等の堆積高が3mを超える範囲
 - 土石等の移動の力が100kN/m²を超える範囲
 - 横断測線



急傾斜地の崩壊区域調書

様式3-2 建築物に作用すると想定される衝撃に関する事項(1/1)

調査年度 平成21年度

急傾斜地の位置		箇所番号			箇所名				所在地							
		090B1012			川内-4				宮古市川内第2地割							
横断 測線 番号	急傾斜地の下端に隣接する土地								急傾斜地内							
	土石等の移動の高さと力の大きさ				土石等の堆積高さと力の大きさ				土石等の移動の高さと力の大きさ				土石等の堆積高さと力の大きさ			
	区分	高さ (m)	下端からの距離 (m)	力の大きさ (kN/m ²)	区分	下端からの水平 距離(m)	高さ (m)	力の大きさ (kN/m ²)	区分	高さ (m)	上端からの比高 (m)	力の大きさ (kN/m ²)	区分	上端からの比高 (m)	高さ (m)	力の大きさ (kN/m ²)
1	100kN/㎡を超える	1.00	0.00 ~ 2.87	151.49	3mを超える	0.00 ~ 2.46	4.21	18.54	100kN/㎡を超える	1.00	12.60 ~ 97.58	151.49	3mを超える	25.00 ~ 97.58	4.21	18.54
	それ以外	1.00	2.87 ~ 9.56	100.00	それ以外	2.46 ~ 9.56	3.00	13.20	それ以外	1.00	5.00 ~ 12.60	100.00	それ以外	5.00 ~ 25.00	3.00	13.20
2	100kN/㎡を超える	1.00	0.00 ~ 2.86	151.21	3mを超える	0.00 ~ 2.45	4.20	18.49	100kN/㎡を超える	1.00	12.60 ~ 99.55	151.21	3mを超える	25.00 ~ 99.55	4.20	18.49
	それ以外	1.00	2.86 ~ 9.54	100.00	それ以外	2.45 ~ 9.54	3.00	13.20	それ以外	1.00	5.00 ~ 12.60	100.00	それ以外	5.00 ~ 25.00	3.00	13.20
3	100kN/㎡を超える	1.00	0.00 ~ 2.85	151.10	3mを超える	0.00 ~ 2.44	4.20	18.47	100kN/㎡を超える	1.00	12.60 ~ 98.78	151.10	3mを超える	25.00 ~ 98.78	4.20	18.47
	それ以外	1.00	2.85 ~ 9.54	100.00	それ以外	2.44 ~ 9.54	3.00	13.20	それ以外	1.00	5.00 ~ 12.60	100.00	それ以外	5.00 ~ 25.00	3.00	13.20
4	100kN/㎡を超える	1.00	0.00 ~ 2.73	148.73	3mを超える	0.00 ~ 2.36	4.13	18.16	100kN/㎡を超える	1.00	12.65 ~ 84.53	148.73	3mを超える	25.00 ~ 84.53	4.13	18.16
	それ以外	1.00	2.73 ~ 9.41	100.00	それ以外	2.36 ~ 9.41	3.00	13.20	それ以外	1.00	5.00 ~ 12.65	100.00	それ以外	5.00 ~ 25.00	3.00	13.20
5	100kN/㎡を超える	1.00	0.00 ~ 2.70	148.21	3mを超える	0.00 ~ 2.34	4.11	18.10	100kN/㎡を超える	1.00	12.67 ~ 83.11	148.21	3mを超える	25.00 ~ 83.11	4.11	18.10
	それ以外	1.00	2.70 ~ 9.39	100.00	それ以外	2.34 ~ 9.39	3.00	13.20	それ以外	1.00	5.00 ~ 12.67	100.00	それ以外	5.00 ~ 25.00	3.00	13.20
6	100kN/㎡を超える	1.00	0.00 ~ 2.86	151.30	3mを超える	0.00 ~ 2.45	4.21	18.52	100kN/㎡を超える	1.00	12.60 ~ 83.95	151.30	3mを超える	25.00 ~ 83.95	4.21	18.52
	それ以外	1.00	2.86 ~ 9.55	100.00	それ以外	2.45 ~ 9.55	3.00	13.20	それ以外	1.00	5.00 ~ 12.60	100.00	それ以外	5.00 ~ 25.00	3.00	13.20
7	100kN/㎡を超える	1.00	0.00 ~ 2.96	153.29	3mを超える	0.00 ~ 2.55	4.30	18.91	100kN/㎡を超える	1.00	12.67 ~ 91.45	153.29	3mを超える	25.00 ~ 91.45	4.30	18.91
	それ以外	1.00	2.96 ~ 9.65	100.00	それ以外	2.55 ~ 9.65	3.00	13.20	それ以外	1.00	5.00 ~ 12.67	100.00	それ以外	5.00 ~ 25.00	3.00	13.20
8	100kN/㎡を超える	1.00	0.00 ~ 3.00	153.93	3mを超える	0.00 ~ 2.60	4.34	19.11	100kN/㎡を超える	1.00	12.75 ~ 90.01	153.93	3mを超える	25.00 ~ 90.01	4.34	19.11
	それ以外	1.00	3.00 ~ 9.68	100.00	それ以外	2.60 ~ 9.68	3.00	13.20	それ以外	1.00	5.00 ~ 12.75	100.00	それ以外	5.00 ~ 25.00	3.00	13.20
9	100kN/㎡を超える	1.00	0.00 ~ 2.79	149.96	3mを超える	0.00 ~ 2.40	4.16	18.31	100kN/㎡を超える	1.00	12.62 ~ 86.28	149.96	3mを超える	25.00 ~ 86.28	4.16	18.31
	それ以外	1.00	2.79 ~ 9.48	100.00	それ以外	2.40 ~ 9.48	3.00	13.20	それ以外	1.00	5.00 ~ 12.62	100.00	それ以外	5.00 ~ 25.00	3.00	13.20
10	100kN/㎡を超える	1.00	0.00 ~ 2.59	146.10	3mを超える	0.00 ~ 2.27	4.06	17.87	100kN/㎡を超える	1.00	12.78 ~ 86.79	146.10	3mを超える	25.00 ~ 86.79	4.06	17.87
	それ以外	1.00	2.59 ~ 9.28	100.00	それ以外	2.27 ~ 9.28	3.00	13.20	それ以外	1.00	5.00 ~ 12.78	100.00	それ以外	5.00 ~ 25.00	3.00	13.20
11	100kN/㎡を超える	1.00	0.00 ~ 2.63	146.89	3mを超える	0.00 ~ 2.30	4.08	17.95	100kN/㎡を超える	1.00	12.74 ~ 86.04	146.89	3mを超える	25.00 ~ 86.04	4.08	17.95
	それ以外	1.00	2.63 ~ 9.32	100.00	それ以外	2.30 ~ 9.32	3.00	13.20	それ以外	1.00	5.00 ~ 12.74	100.00	それ以外	5.00 ~ 25.00	3.00	13.20
12	100kN/㎡を超える	1.00	0.00 ~ 2.55	145.36	3mを超える	0.00 ~ 2.25	4.05	17.80	100kN/㎡を超える	1.00	12.83 ~ 84.99	145.36	3mを超える	25.00 ~ 84.99	4.05	17.80
	それ以外	1.00	2.55 ~ 9.24	100.00	それ以外	2.25 ~ 9.24	3.00	13.20	それ以外	1.00	5.00 ~ 12.83	100.00	それ以外	5.00 ~ 25.00	3.00	13.20
	100kN/㎡を超える		~		3mを超える	~			100kN/㎡を超える		~		3mを超える	~		
	それ以外		~		それ以外	~			それ以外		~		それ以外	~		
	100kN/㎡を超える		~		3mを超える	~			100kN/㎡を超える		~		3mを超える	~		
	それ以外		~		それ以外	~			それ以外		~		それ以外	~		
	100kN/㎡を超える		~		3mを超える	~			100kN/㎡を超える		~		3mを超える	~		
	それ以外		~		それ以外	~			それ以外		~		それ以外	~		