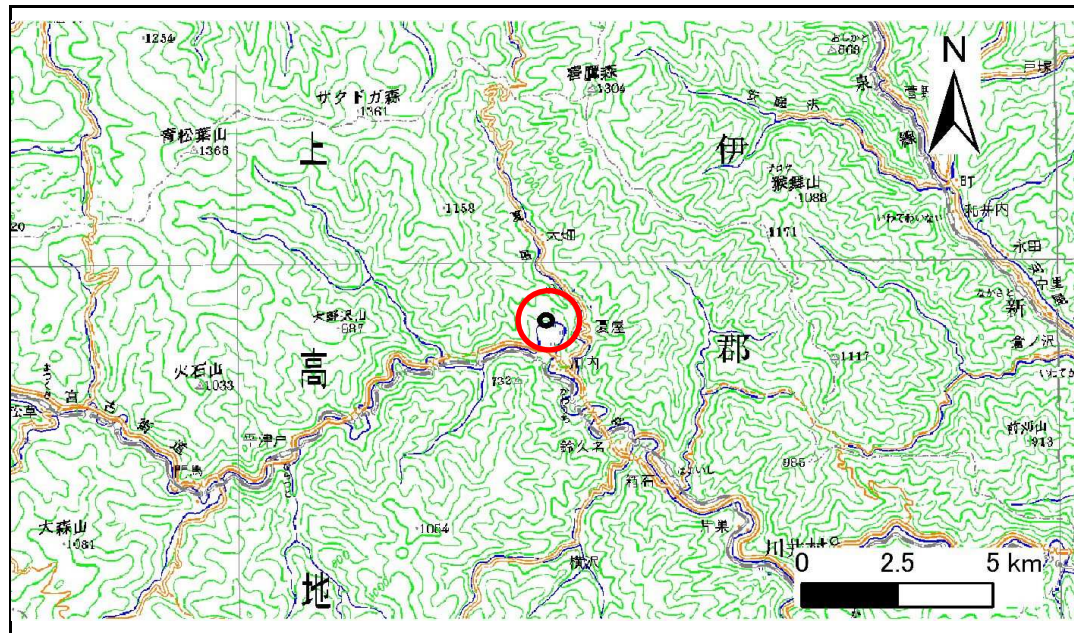


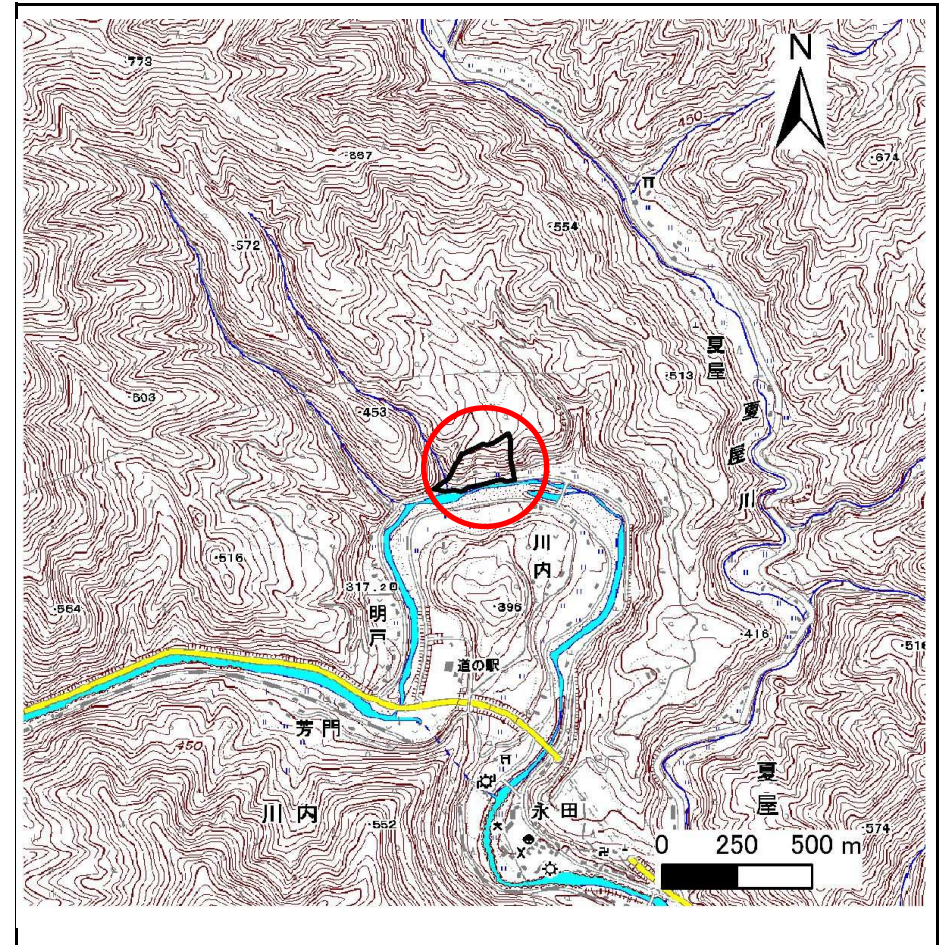
土砂災害防止に関する基礎調査(急傾斜地の崩壊)

表紙 概況、位置図

自然現象の種類	急傾斜地の崩壊
箇所番号	090B1011
箇所名	川内-3
所在地	宮古市川内第2地割
調査機関	岩手県宮古地方振興局



位置図(S=1:200,000)



概況図(S=1:25,000)

急傾斜地の崩壊区域調書

様式3-1 危害のおそれのある土地、著しい危害のおそれのある土地の設定図

調査年度

平成21年度

急傾斜地の位置

箇所番号

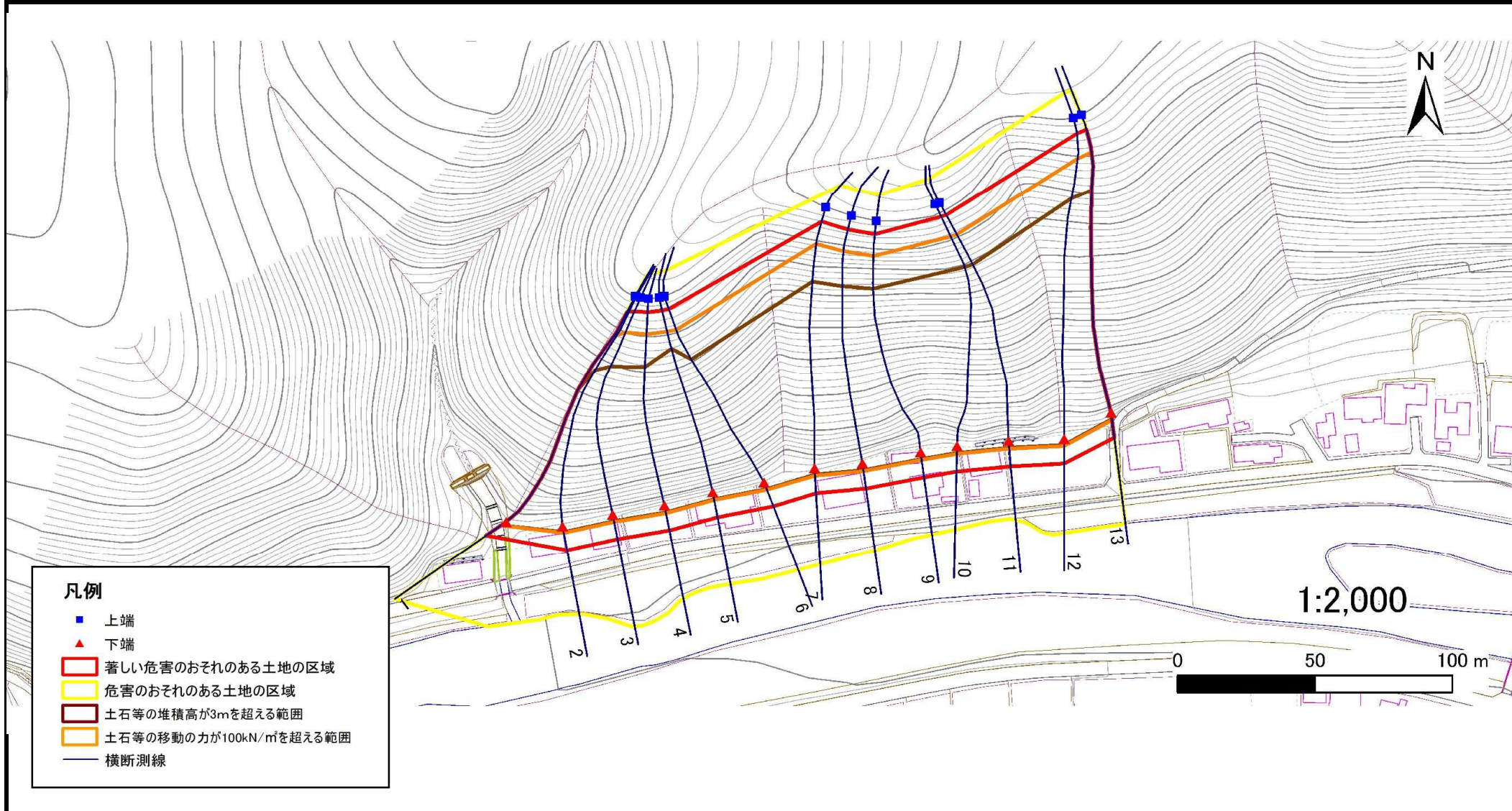
090B1011

箇所名

川内-3

所在地

宮古市川内第2地割



凡例

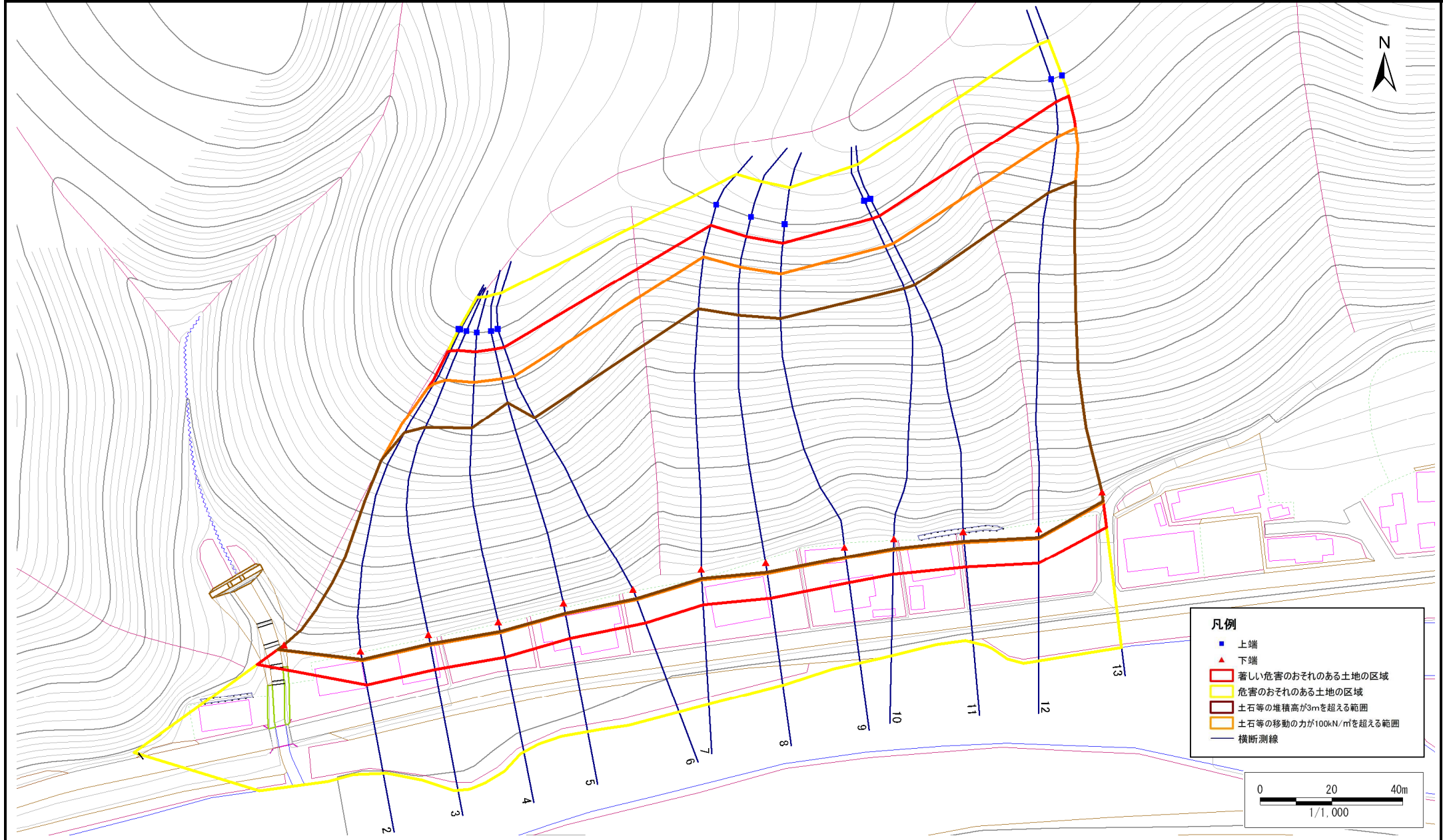
- 上端
- ▲ 下端
- 著しい危害のおそれのある土地の区域
- 危害のおそれのある土地の区域
- 土石等の堆積高が3mを超える範囲
- 土石等の移動の力が100kN/m²を超える範囲
- 横断測線

急傾斜地の崩壊区域調書

様式3-1 危害のおそれのある土地、著しい危害のおそれのある土地の設定図

調査年度	平成21年度
------	--------

急傾斜地の位置	箇所番号	090B1011	箇所名	川内-3	所在地	宮古市川内第2地割
---------	------	----------	-----	------	-----	-----------



急傾斜地の崩壊区域調書

様式3-2 建築物に作用すると想定される衝撃に関する事項(1/1)

調査年度 平成21年度

急傾斜地の位置		箇所番号 090B1011			箇所名 川内-3		所在地 宮古市川内第2地割									
横断 測線 番号	急傾斜地の下端に隣接する土地								急傾斜地内							
	土石等の移動の高さと力の大きさ				土石等の堆積高さと力の大きさ				土石等の移動の高さと力の大きさ				土石等の堆積高さと力の大きさ			
	区分	高さ (m)	下端からの距離 (m)	力の大きさ (kN/m ²)	区分	下端からの水平 距離(m)	高さ (m)	力の大きさ (kN/m ²)	区分	高さ (m)	上端からの比高 (m)	力の大きさ (kN/m ²)	区分	上端からの比高 (m)	高さ (m)	力の大きさ (kN/m ²)
1	100kN/㎡を超える	1.00	0.00 ~ 2.28	140.19	3mを超える	0.00 ~ 2.12	3.95	17.37	100kN/㎡を超える	1.00	13.25 ~ 72.09	140.19	3mを超える	30.00 ~ 72.09	3.95	17.37
	それ以外	1.00	2.28 ~ 8.96	100.00	それ以外	2.12 ~ 8.96	3.00	13.20	それ以外	1.00	5.00 ~ 13.25	100.00	それ以外	5.00 ~ 30.00	3.00	13.20
2	100kN/㎡を超える	1.00	0.00 ~ 2.60	146.28	3mを超える	0.00 ~ 2.28	4.07	17.90	100kN/㎡を超える	1.00	12.76 ~ 73.13	146.28	3mを超える	25.00 ~ 73.13	4.07	17.90
	それ以外	1.00	2.60 ~ 9.29	100.00	それ以外	2.28 ~ 9.29	3.00	13.20	それ以外	1.00	5.00 ~ 12.76	100.00	それ以外	5.00 ~ 25.00	3.00	13.20
3	100kN/㎡を超える	1.00	0.00 ~ 2.92	152.50	3mを超える	0.00 ~ 2.52	4.27	18.77	100kN/㎡を超える	1.00	12.63 ~ 75.45	152.50	3mを超える	25.00 ~ 75.45	4.27	18.77
	それ以外	1.00	2.92 ~ 9.61	100.00	それ以外	2.52 ~ 9.61	3.00	13.20	それ以外	1.00	5.00 ~ 12.63	100.00	それ以外	5.00 ~ 25.00	3.00	13.20
4	100kN/㎡を超える	1.00	0.00 ~ 3.02	154.33	3mを超える	0.00 ~ 2.69	4.43	19.49	100kN/㎡を超える	1.00	12.97 ~ 76.16	154.33	3mを超える	25.00 ~ 76.16	4.43	19.49
	それ以外	1.00	3.02 ~ 9.70	100.00	それ以外	2.69 ~ 9.70	3.00	13.20	それ以外	1.00	5.00 ~ 12.97	100.00	それ以外	5.00 ~ 25.00	3.00	13.20
5	100kN/㎡を超える	1.00	0.00 ~ 3.01	154.23	3mを超える	0.00 ~ 2.77	4.51	19.86	100kN/㎡を超える	1.00	13.28 ~ 76.81	154.23	3mを超える	20.00 ~ 76.81	4.51	19.86
	それ以外	1.00	3.01 ~ 9.70	100.00	それ以外	2.77 ~ 9.70	3.00	13.20	それ以外	1.00	5.00 ~ 13.28	100.00	それ以外	5.00 ~ 20.00	3.00	13.20
6	100kN/㎡を超える	1.00	0.00 ~ 3.02	154.34	3mを超える	0.00 ~ 2.69	4.43	19.48	100kN/㎡を超える	1.00	12.97 ~ 76.59	154.34	3mを超える	25.00 ~ 76.59	4.43	19.48
	それ以外	1.00	3.02 ~ 9.70	100.00	それ以外	2.69 ~ 9.70	3.00	13.20	それ以外	1.00	5.00 ~ 12.97	100.00	それ以外	5.00 ~ 25.00	3.00	13.20
7	100kN/㎡を超える	1.00	0.00 ~ 2.91	152.16	3mを超える	0.00 ~ 2.49	4.24	18.67	100kN/㎡を超える	1.00	12.61 ~ 86.42	152.16	3mを超える	25.00 ~ 86.42	4.24	18.67
	それ以外	1.00	2.91 ~ 9.59	100.00	それ以外	2.49 ~ 9.59	3.00	13.20	それ以外	1.00	5.00 ~ 12.61	100.00	それ以外	5.00 ~ 25.00	3.00	13.20
8	100kN/㎡を超える	1.00	0.00 ~ 3.00	154.02	3mを超える	0.00 ~ 2.61	4.35	19.15	100kN/㎡を超える	1.00	12.77 ~ 87.45	154.02	3mを超える	25.00 ~ 87.45	4.35	19.15
	それ以外	1.00	3.00 ~ 9.69	100.00	それ以外	2.61 ~ 9.69	3.00	13.20	それ以外	1.00	5.00 ~ 12.77	100.00	それ以外	5.00 ~ 25.00	3.00	13.20
9	100kN/㎡を超える	1.00	0.00 ~ 3.03	154.59	3mを超える	0.00 ~ 2.71	4.45	19.58	100kN/㎡を超える	1.00	13.04 ~ 88.44	154.59	3mを超える	25.00 ~ 88.44	4.45	19.58
	それ以外	1.00	3.03 ~ 9.72	100.00	それ以外	2.71 ~ 9.72	3.00	13.20	それ以外	1.00	5.00 ~ 13.04	100.00	それ以外	5.00 ~ 25.00	3.00	13.20
10	100kN/㎡を超える	1.00	0.00 ~ 3.03	154.52	3mを超える	0.00 ~ 2.67	4.41	19.42	100kN/㎡を超える	1.00	12.93 ~ 90.44	154.52	3mを超える	25.00 ~ 90.44	4.41	19.42
	それ以外	1.00	3.03 ~ 9.71	100.00	それ以外	2.67 ~ 9.71	3.00	13.20	それ以外	1.00	5.00 ~ 12.93	100.00	それ以外	5.00 ~ 25.00	3.00	13.20
11	100kN/㎡を超える	1.00	0.00 ~ 3.03	154.48	3mを超える	0.00 ~ 2.67	4.41	19.39	100kN/㎡を超える	1.00	12.90 ~ 90.40	154.48	3mを超える	25.00 ~ 90.40	4.41	19.39
	それ以外	1.00	3.03 ~ 9.71	100.00	それ以外	2.67 ~ 9.71	3.00	13.20	それ以外	1.00	5.00 ~ 12.90	100.00	それ以外	5.00 ~ 25.00	3.00	13.20
12	100kN/㎡を超える	1.00	0.00 ~ 2.69	148.04	3mを超える	0.00 ~ 2.33	4.11	18.07	100kN/㎡を超える	1.00	12.68 ~ 98.44	148.04	3mを超える	25.00 ~ 98.44	4.11	18.07
	それ以外	1.00	2.69 ~ 9.38	100.00	それ以外	2.33 ~ 9.38	3.00	13.20	それ以外	1.00	5.00 ~ 12.68	100.00	それ以外	5.00 ~ 25.00	3.00	13.20
13	100kN/㎡を超える	1.00	0.00 ~ 2.87	151.49	3mを超える	0.00 ~ 2.46	4.21	18.54	100kN/㎡を超える	1.00	12.60 ~ 97.58	151.49	3mを超える	25.00 ~ 97.58	4.21	18.54
	それ以外	1.00	2.87 ~ 9.56	100.00	それ以外	2.46 ~ 9.56	3.00	13.20	それ以外	1.00	5.00 ~ 12.60	100.00	それ以外	5.00 ~ 25.00	3.00	13.20
	100kN/㎡を超える		~		3mを超える	~			100kN/㎡を超える		~		3mを超える	~		
	それ以外		~		それ以外	~			それ以外		~		それ以外	~		
	100kN/㎡を超える		~		3mを超える	~			100kN/㎡を超える		~		3mを超える	~		
	それ以外		~		それ以外	~			それ以外		~		それ以外	~		