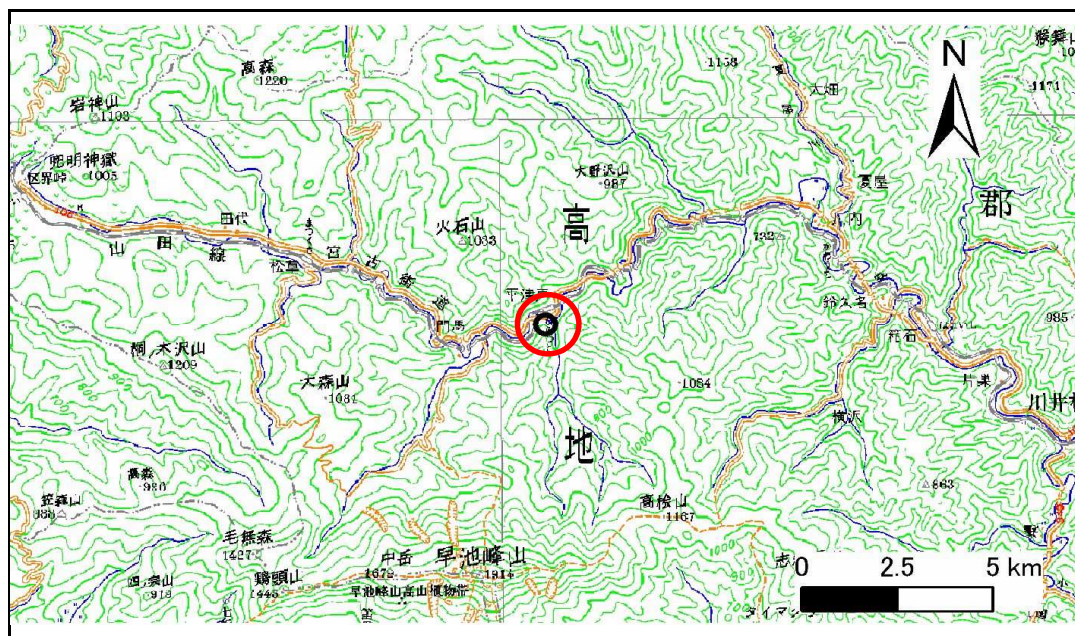


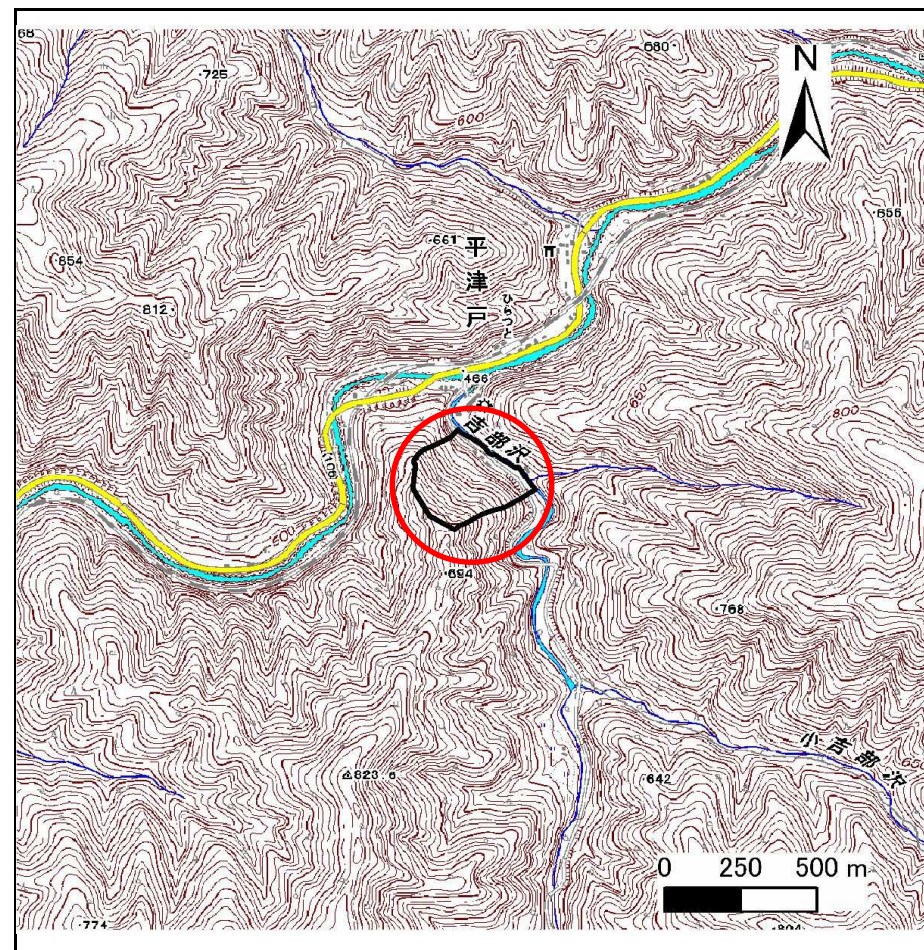
土砂災害防止に関する基礎調査(急傾斜地の崩壊)

表紙 概況、位置図

自然現象の種類	急傾斜地の崩壊
箇所番号	090A0625
箇所名	吉部沢
所在地	宮古市平津戸第2地割
調査機関	岩手県宮古地方振興局



位置図(S=1:200,000)



概況図(S=1:25,000)

急傾斜地の崩壊区域調書

様式3-1 危害のおそれのある土地、著しい危害のおそれのある土地の設定図

調査年度

平成21年度

急傾斜地の位置

箇所番号

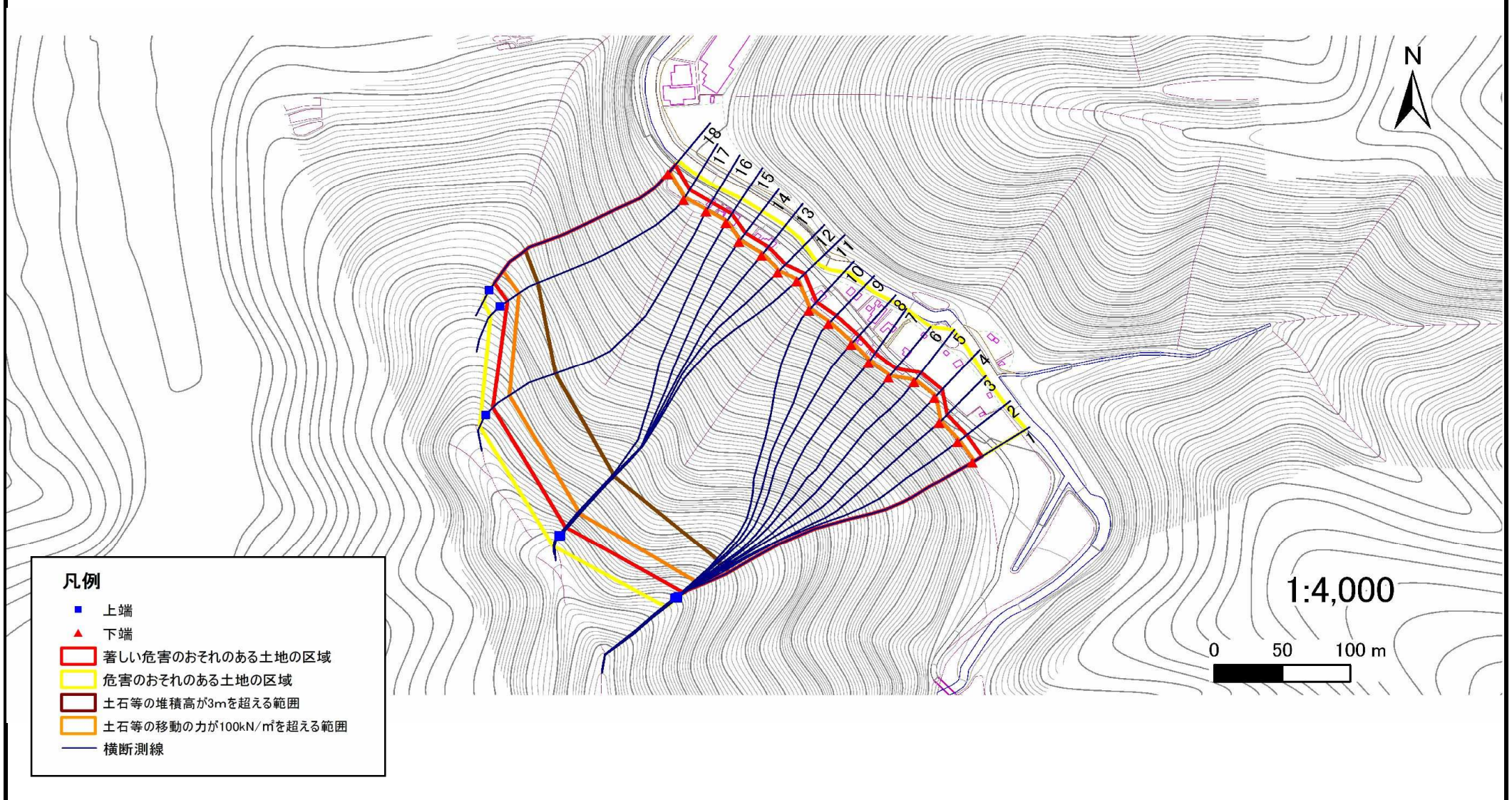
090A0625

箇所名

吉部沢

所在地

宮古市平津戸第2地割



凡例

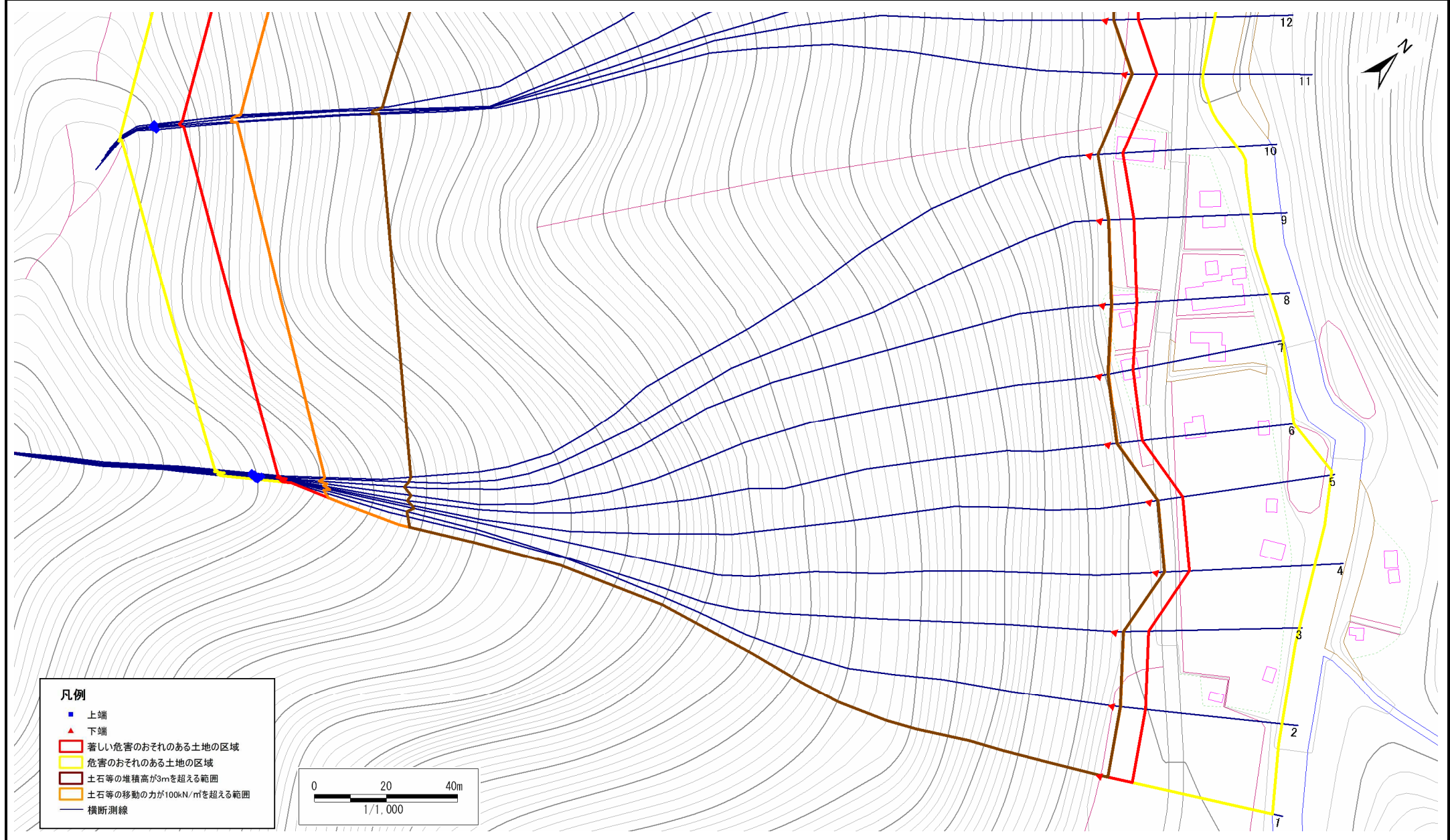
- 上端
- ▲ 下端
- 著しい危害のおそれのある土地の区域
- 危害のおそれのある土地の区域
- 土石等の堆積高が3mを超える範囲
- 土石等の移動の力が100kN/m²を超える範囲
- 横断測線

急傾斜地の崩壊区域調書

様式3-1 危害のおそれのある土地、著しい危害のおそれのある土地の設定図(1/2)

調査年度	平成21年度
------	--------

急傾斜地の位置	箇所番号	090A0625	箇所名	吉部沢	所在地	宮古市平津戸第2地割
---------	------	----------	-----	-----	-----	------------

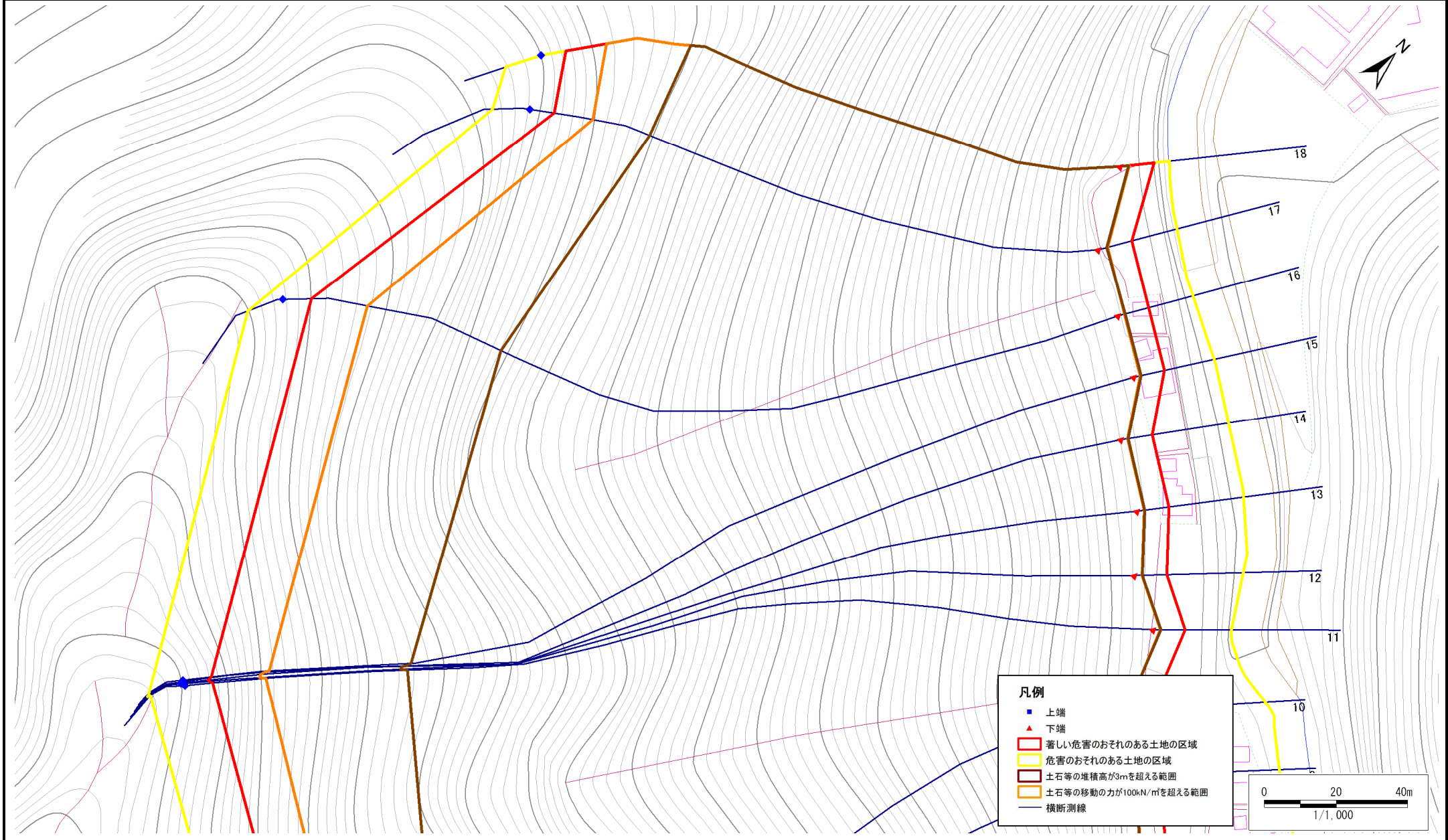


急傾斜地の崩壊区域調書

様式3-1 危害のおそれのある土地、著しい危害のおそれのある土地の設定図(2/2)

調査年度	平成21年度
------	--------

急傾斜地の位置	箇所番号	090A0625	箇所名	吉部沢	所在地	宮古市平津戸第2地割
---------	------	----------	-----	-----	-----	------------



急傾斜地の崩壊区域調書

様式3-2 建築物に作用すると想定される衝撃に関する事項(1/2)

調査年度 平成21年度

急傾斜地の位置		箇所番号 090A0625			箇所名 吉部沢		所在地 宮古市平津戸第2地割									
横断 測線 番号	急傾斜地の下端に隣接する土地								急傾斜地内							
	土石等の移動の高さと力の大きさ				土石等の堆積高さと力の大きさ				土石等の移動の高さと力の大きさ				土石等の堆積高さと力の大きさ			
	区分	高さ (m)	下端からの距離 (m)	力の大きさ (kN/m ²)	区分	下端からの水平 距離(m)	高さ (m)	力の大きさ (kN/m ²)	区分	高さ (m)	上端からの比高 (m)	力の大きさ (kN/m ²)	区分	上端からの比高 (m)	高さ (m)	力の大きさ (kN/m ²)
1	100kN/m ² を超える	1.00	0.00 ~ 2.01	135.16	3mを超える	0.00 ~ 2.00	3.87	17.01	100kN/m ² を超える	1.00	13.85 ~ 168.07	135.16	3mを超える	30.00 ~ 168.07	3.87	17.01
	それ以外	1.00	2.01 ~ 8.69	100.00	それ以外	2.00 ~ 8.69	3.00	13.20	それ以外	1.00	5.00 ~ 13.85	100.00	それ以外	5.00 ~ 30.00	3.00	13.20
2	100kN/m ² を超える	1.00	0.00 ~ 2.14	137.51	3mを超える	0.00 ~ 2.05	3.90	17.16	100kN/m ² を超える	1.00	13.56 ~ 170.21	137.51	3mを超える	30.00 ~ 170.21	3.90	17.16
	それ以外	1.00	2.14 ~ 8.82	100.00	それ以外	2.05 ~ 8.82	3.00	13.20	それ以外	1.00	5.00 ~ 13.56	100.00	それ以外	5.00 ~ 30.00	3.00	13.20
3	100kN/m ² を超える	1.00	0.00 ~ 2.17	138.16	3mを超える	0.00 ~ 2.07	3.91	17.21	100kN/m ² を超える	1.00	13.48 ~ 169.10	138.16	3mを超える	30.00 ~ 169.10	3.91	17.21
	それ以外	1.00	2.17 ~ 8.86	100.00	それ以外	2.07 ~ 8.86	3.00	13.20	それ以外	1.00	5.00 ~ 13.48	100.00	それ以外	5.00 ~ 30.00	3.00	13.20
4	100kN/m ² を超える	1.00	0.00 ~ 2.09	136.64	3mを超える	0.00 ~ 2.03	3.89	17.10	100kN/m ² を超える	1.00	13.66 ~ 172.13	136.64	3mを超える	30.00 ~ 172.13	3.89	17.10
	それ以外	1.00	2.09 ~ 8.77	100.00	それ以外	2.03 ~ 8.77	3.00	13.20	それ以外	1.00	5.00 ~ 13.66	100.00	それ以外	5.00 ~ 30.00	3.00	13.20
5	100kN/m ² を超える	1.00	0.00 ~ 2.16	137.86	3mを超える	0.00 ~ 2.06	3.91	17.19	100kN/m ² を超える	1.00	13.52 ~ 172.29	137.86	3mを超える	30.00 ~ 172.29	3.91	17.19
	それ以外	1.00	2.16 ~ 8.84	100.00	それ以外	2.06 ~ 8.84	3.00	13.20	それ以外	1.00	5.00 ~ 13.52	100.00	それ以外	5.00 ~ 30.00	3.00	13.20
6	100kN/m ² を超える	1.00	0.00 ~ 2.31	140.74	3mを超える	0.00 ~ 2.13	3.95	17.40	100kN/m ² を超える	1.00	13.21 ~ 169.50	140.74	3mを超える	30.00 ~ 169.50	3.95	17.40
	それ以外	1.00	2.31 ~ 8.99	100.00	それ以外	2.13 ~ 8.99	3.00	13.20	それ以外	1.00	5.00 ~ 13.21	100.00	それ以外	5.00 ~ 30.00	3.00	13.20
7	100kN/m ² を超える	1.00	0.00 ~ 2.35	141.54	3mを超える	0.00 ~ 2.15	3.97	17.46	100kN/m ² を超える	1.00	13.14 ~ 170.46	141.54	3mを超える	30.00 ~ 170.46	3.97	17.46
	それ以外	1.00	2.35 ~ 9.04	100.00	それ以外	2.15 ~ 9.04	3.00	13.20	それ以外	1.00	5.00 ~ 13.14	100.00	それ以外	5.00 ~ 30.00	3.00	13.20
8	100kN/m ² を超える	1.00	0.00 ~ 2.28	140.13	3mを超える	0.00 ~ 2.11	3.94	17.35	100kN/m ² を超える	1.00	13.27 ~ 173.43	140.13	3mを超える	30.00 ~ 173.43	3.94	17.35
	それ以外	1.00	2.28 ~ 8.96	100.00	それ以外	2.11 ~ 8.96	3.00	13.20	それ以外	1.00	5.00 ~ 13.27	100.00	それ以外	5.00 ~ 30.00	3.00	13.20
9	100kN/m ² を超える	1.00	0.00 ~ 2.23	139.29	3mを超える	0.00 ~ 2.09	3.93	17.29	100kN/m ² を超える	1.00	13.36 ~ 175.70	139.29	3mを超える	30.00 ~ 175.70	3.93	17.29
	それ以外	1.00	2.23 ~ 8.92	100.00	それ以外	2.09 ~ 8.92	3.00	13.20	それ以外	1.00	5.00 ~ 13.36	100.00	それ以外	5.00 ~ 30.00	3.00	13.20
10	100kN/m ² を超える	1.00	0.00 ~ 2.04	135.74	3mを超える	0.00 ~ 2.01	3.87	17.04	100kN/m ² を超える	1.00	13.77 ~ 173.78	135.74	3mを超える	30.00 ~ 173.78	3.87	17.04
	それ以外	1.00	2.04 ~ 8.73	100.00	それ以外	2.01 ~ 8.73	3.00	13.20	それ以外	1.00	5.00 ~ 13.77	100.00	それ以外	5.00 ~ 30.00	3.00	13.20
11	100kN/m ² を超える	1.00	0.00 ~ 1.75	130.31	3mを超える	0.00 ~ 1.89	3.80	16.71	100kN/m ² を超える	1.00	14.58 ~ 175.53	130.31	3mを超える	40.00 ~ 175.53	3.80	16.71
	それ以外	1.00	1.75 ~ 8.43	100.00	それ以外	1.89 ~ 8.43	3.00	13.20	それ以外	1.00	5.00 ~ 14.58	100.00	それ以外	5.00 ~ 40.00	3.00	13.20
12	100kN/m ² を超える	1.00	0.00 ~ 1.87	132.67	3mを超える	0.00 ~ 1.94	3.83	16.85	100kN/m ² を超える	1.00	14.20 ~ 176.54	132.67	3mを超える	40.00 ~ 176.54	3.83	16.85
	それ以外	1.00	1.87 ~ 8.56	100.00	それ以外	1.94 ~ 8.56	3.00	13.20	それ以外	1.00	5.00 ~ 14.20	100.00	それ以外	5.00 ~ 40.00	3.00	13.20
13	100kN/m ² を超える	1.00	0.00 ~ 1.76	130.64	3mを超える	0.00 ~ 1.90	3.80	16.73	100kN/m ² を超える	1.00	14.53 ~ 176.04	130.64	3mを超える	40.00 ~ 176.04	3.80	16.73
	それ以外	1.00	1.76 ~ 8.45	100.00	それ以外	1.90 ~ 8.45	3.00	13.20	それ以外	1.00	5.00 ~ 14.53	100.00	それ以外	5.00 ~ 40.00	3.00	13.20
14	100kN/m ² を超える	1.00	0.00 ~ 1.70	129.51	3mを超える	0.00 ~ 1.88	3.79	16.66	100kN/m ² を超える	1.00	14.72 ~ 174.92	129.51	3mを超える	40.00 ~ 174.92	3.79	16.66
	それ以外	1.00	1.70 ~ 8.39	100.00	それ以外	1.88 ~ 8.39	3.00	13.20	それ以外	1.00	5.00 ~ 14.72	100.00	それ以外	5.00 ~ 40.00	3.00	13.20
15	100kN/m ² を超える	1.00	0.00 ~ 1.56	126.99	3mを超える	0.00 ~ 1.82	3.76	16.52	100kN/m ² を超える	1.00	15.21 ~ 177.01	126.99	3mを超える	40.00 ~ 177.01	3.76	16.52
	それ以外	1.00	1.56 ~ 8.25	100.00	それ以外	1.82 ~ 8.25	3.00	13.20	それ以外	1.00	5.00 ~ 15.21	100.00	それ以外	5.00 ~ 40.00	3.00	13.20

急傾斜地の崩壊区域調書

様式3-2 建築物に作用すると想定される衝撃に関する事項(2/2)

調査年度 平成21年度

急傾斜地の位置		箇所番号 090A0625			箇所名 吉部沢		所在地 宮古市平津戸第2地割									
横断 測線 番号	急傾斜地の下端に隣接する土地								急傾斜地内							
	土石等の移動の高さと力の大きさ				土石等の堆積高さと力の大きさ				土石等の移動の高さと力の大きさ				土石等の堆積高さと力の大きさ			
	区分	高さ (m)	下端からの距離 (m)	力の大きさ (kN/m ²)	区分	下端からの水平 距離(m)	高さ (m)	力の大きさ (kN/m ²)	区分	高さ (m)	上端からの比高 (m)	力の大きさ (kN/m ²)	区分	上端からの比高 (m)	高さ (m)	力の大きさ (kN/m ²)
16	100kN/m ² を超える	1.00	0.00 ~ 1.62	127.98	3mを超える	0.00 ~ 1.84	3.77	16.58	100kN/m ² を超える	1.00	15.01 ~ 153.15	127.98	3mを超える	40.00 ~ 153.15	3.77	16.58
	それ以外	1.00	1.62 ~ 8.30	100.00	それ以外	1.84 ~ 8.30	3.00	13.20	それ以外	1.00	5.00 ~ 15.01	100.00	それ以外	5.00 ~ 40.00	3.00	13.20
17	100kN/m ² を超える	1.00	0.00 ~ 2.46	143.50	3mを超える	0.00 ~ 2.20	4.01	17.62	100kN/m ² を超える	1.00	12.97 ~ 120.13	143.50	3mを超える	25.00 ~ 120.13	4.01	17.62
	それ以外	1.00	2.46 ~ 9.14	100.00	それ以外	2.20 ~ 9.14	3.00	13.20	それ以外	1.00	5.00 ~ 12.97	100.00	それ以外	5.00 ~ 25.00	3.00	13.20
18	100kN/m ² を超える	1.00	0.00 ~ 2.32	140.91	3mを超える	0.00 ~ 2.13	3.96	17.41	100kN/m ² を超える	1.00	13.19 ~ 119.25	140.91	3mを超える	30.00 ~ 119.25	3.96	17.41
	それ以外	1.00	2.32 ~ 9.00	100.00	それ以外	2.13 ~ 9.00	3.00	13.20	それ以外	1.00	5.00 ~ 13.19	100.00	それ以外	5.00 ~ 30.00	3.00	13.20
	100kN/m ² を超える		~		3mを超える	~			100kN/m ² を超える		~		3mを超える	~		
	それ以外		~		それ以外	~			それ以外		~		それ以外	~		
	100kN/m ² を超える		~		3mを超える	~			100kN/m ² を超える		~		3mを超える	~		
	それ以外		~		それ以外	~			それ以外		~		それ以外	~		
	100kN/m ² を超える		~		3mを超える	~			100kN/m ² を超える		~		3mを超える	~		
	それ以外		~		それ以外	~			それ以外		~		それ以外	~		
	100kN/m ² を超える		~		3mを超える	~			100kN/m ² を超える		~		3mを超える	~		
	それ以外		~		それ以外	~			それ以外		~		それ以外	~		
	100kN/m ² を超える		~		3mを超える	~			100kN/m ² を超える		~		3mを超える	~		
	それ以外		~		それ以外	~			それ以外		~		それ以外	~		
	100kN/m ² を超える		~		3mを超える	~			100kN/m ² を超える		~		3mを超える	~		
	それ以外		~		それ以外	~			それ以外		~		それ以外	~		
	100kN/m ² を超える		~		3mを超える	~			100kN/m ² を超える		~		3mを超える	~		
	それ以外		~		それ以外	~			それ以外		~		それ以外	~		