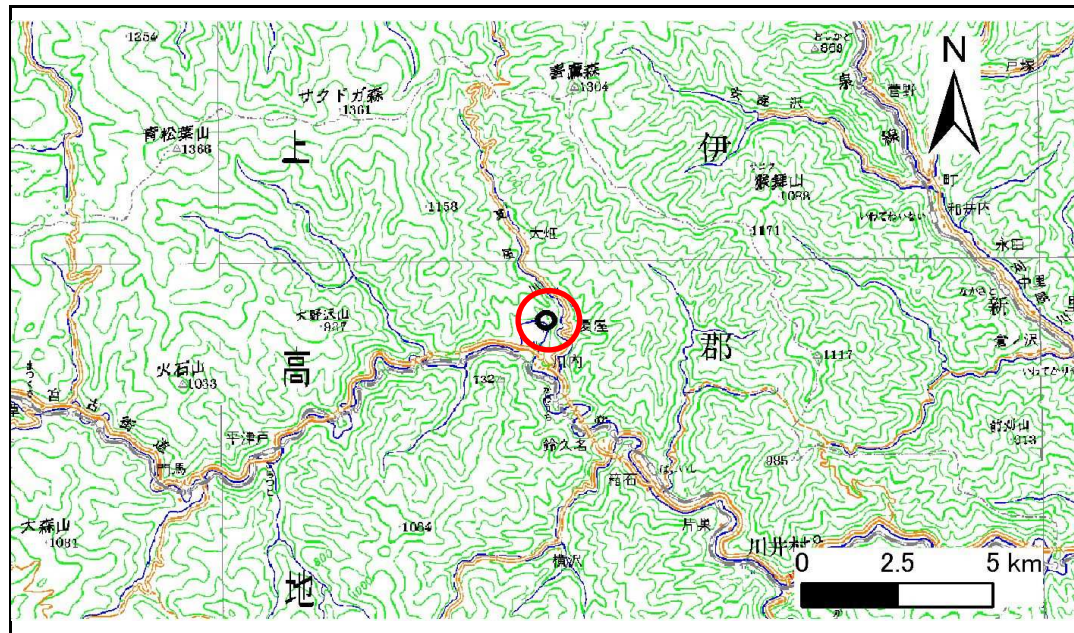


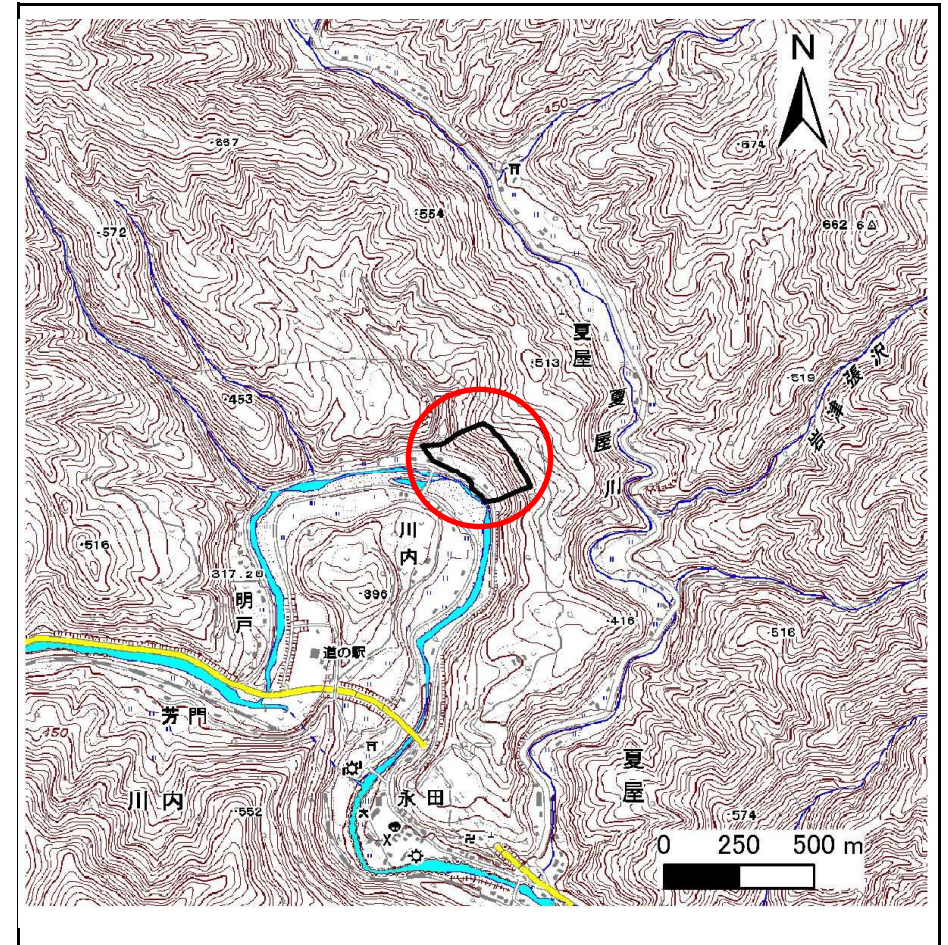
土砂災害防止に関する基礎調査(急傾斜地の崩壊)

表紙 概況、位置図

自然現象の種類	急傾斜地の崩壊
箇所番号	090A0624
箇所名	坂本
所在地	宮古市川内第3,4地割
調査機関	岩手県宮古地方振興局



位置図(S=1:200,000)



概況図(S=1:25,000)

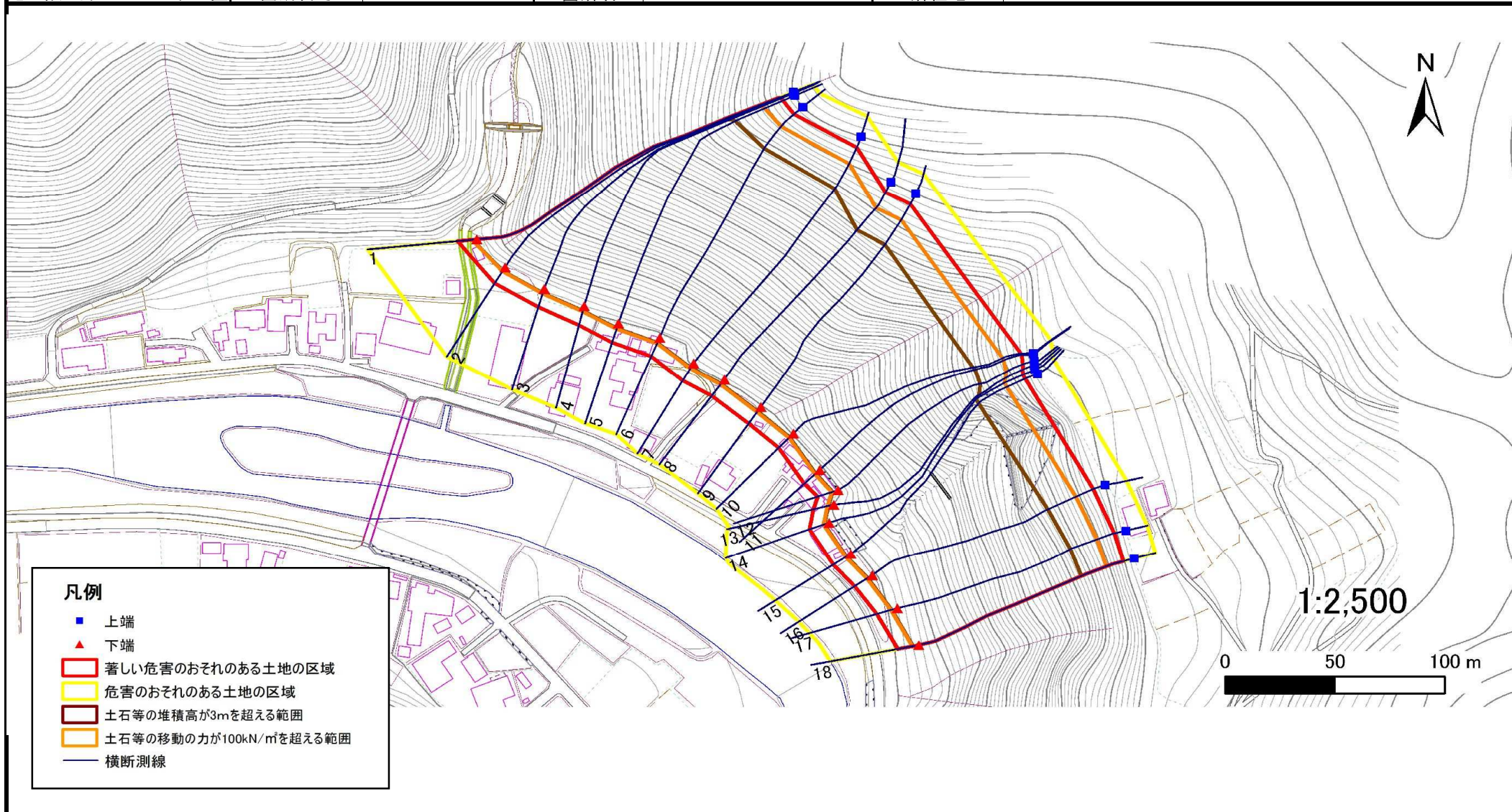
急傾斜地の崩壊区域調査

様式3-1 危害のおそれのある土地、著しい危害のおそれのある土地の設定図

調査年度

平成21年度

急傾斜地の位置 箇所番号 090A0624 箇所名 坂本 所在地 宮古市川内第3,4地割

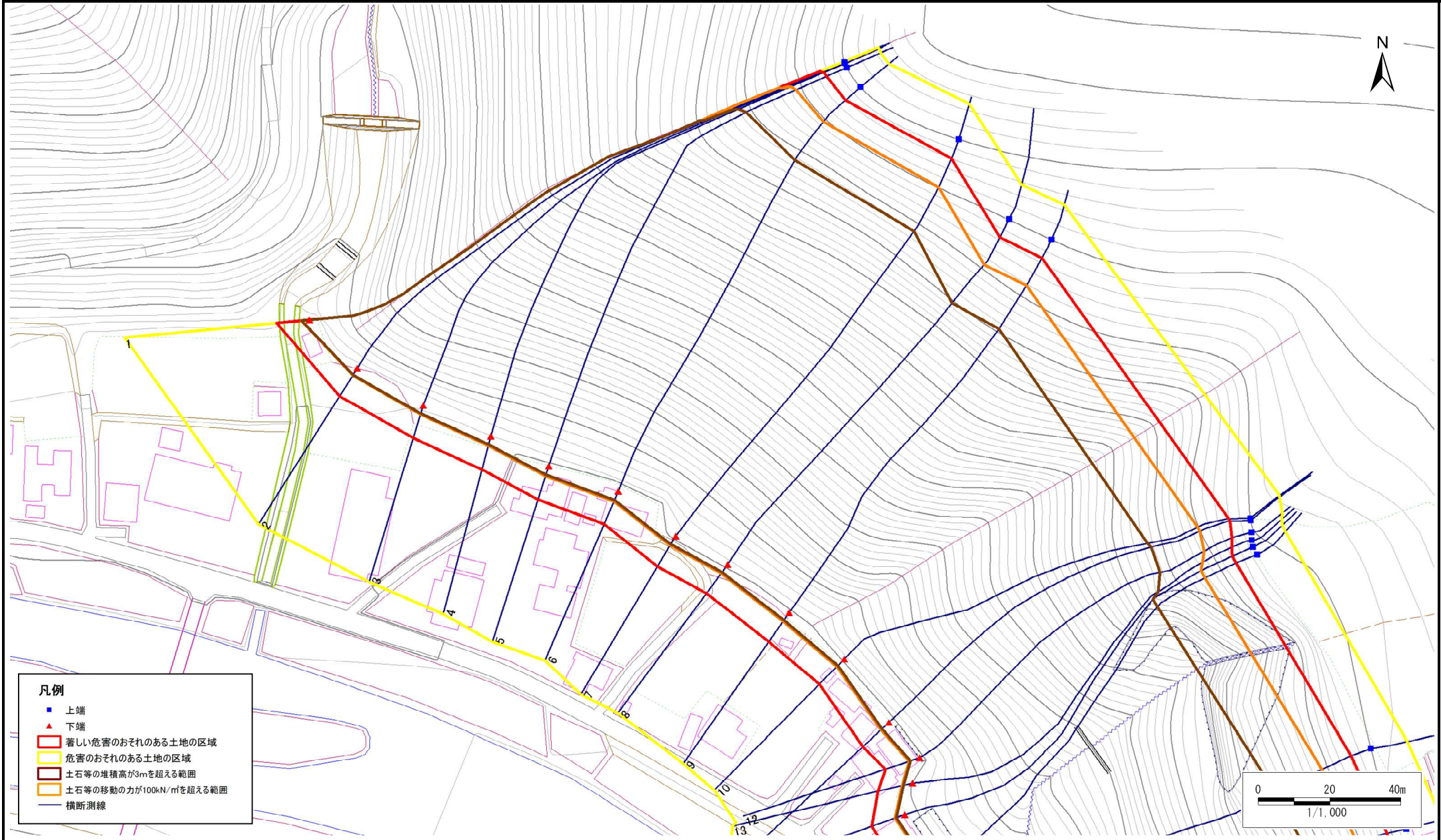


急傾斜地の崩壊区域調書

様式3-1 危害のおそれのある土地、著しい危害のおそれのある土地の設定図(1/2)

調査年度	平成21年度
------	--------

急傾斜地の位置	箇所番号	090A0624	箇所名	坂本	所在地	宮古市川内第3,4地割
---------	------	----------	-----	----	-----	-------------

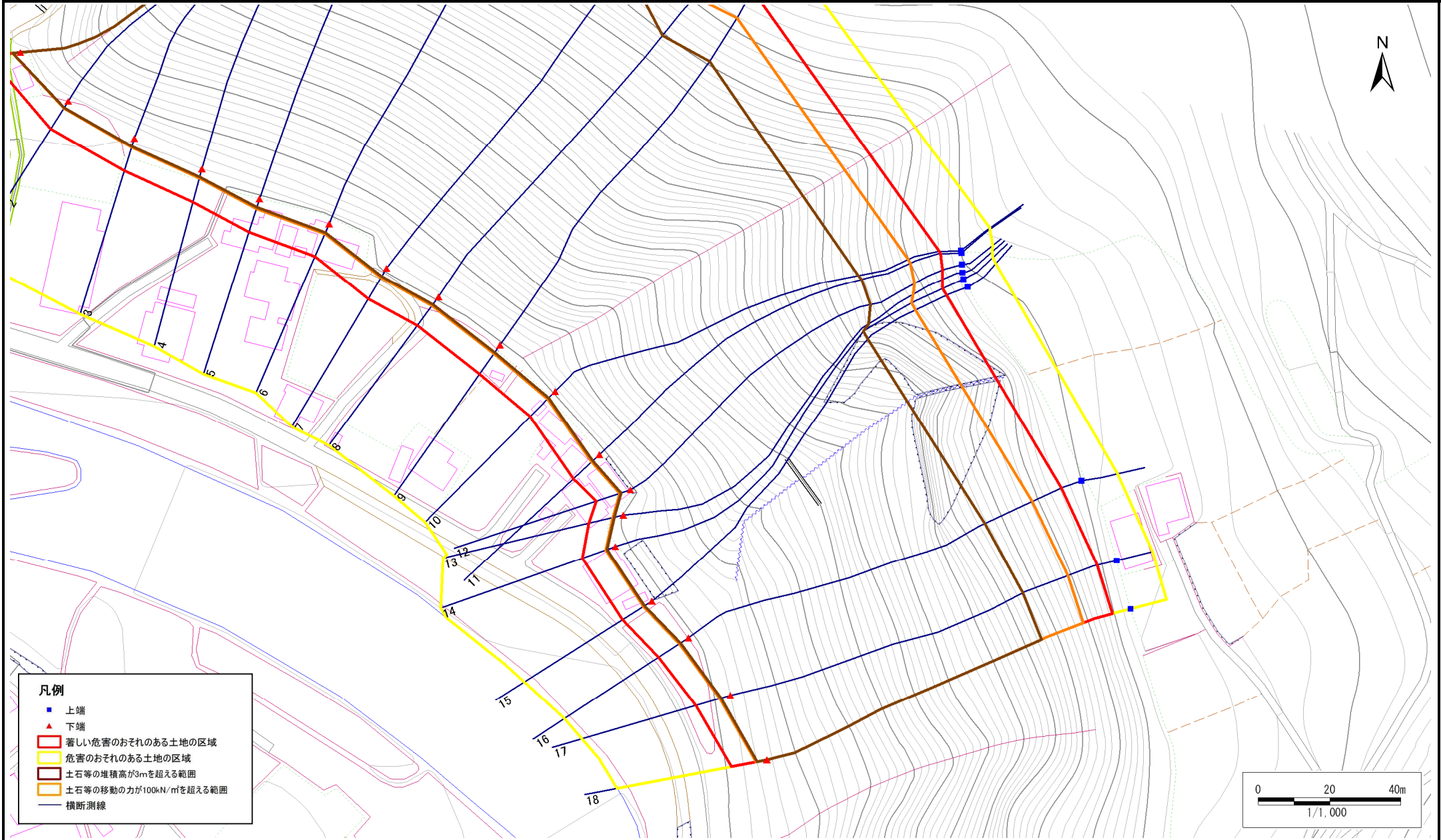


急傾斜地の崩壊区域調書

様式3-1 危害のおそれのある土地、著しい危害のおそれのある土地の設定図(2/2)

調査年度	平成21年度
------	--------

急傾斜地の位置	箇所番号	090A0624	箇所名	坂本	所在地	宮古市川内第3,4地割
---------	------	----------	-----	----	-----	-------------



急傾斜地の崩壊区域調書

様式3-2 建築物に作用すると想定される衝撃に関する事項(1/2)

調査年度 平成21年度

急傾斜地の位置		箇所番号 09010624			箇所名 坂本		所在地 宮古市川内第3,4地割		調査年度		平成21年度					
横断 測線 番号	急傾斜地の下端に隣接する土地								急傾斜地内							
	土石等の移動の高さと力の大きさ				土石等の堆積高さと力の大きさ				土石等の移動の高さと力の大きさ				土石等の堆積高さと力の大きさ			
	区分	高さ (m)	下端からの距離 (m)	力の大きさ (kN/m ²)	区分	下端からの水平 距離(m)	高さ (m)	力の大きさ (kN/m ²)	区分	高さ (m)	上端からの比高 (m)	力の大きさ (kN/m ²)	区分	上端からの比高 (m)	高さ (m)	力の大きさ (kN/m ²)
1	100kN/㎡を超える	1.00	0.00 ~ 2.18	138.35	3mを超える	0.00 ~ 2.07	3.91	17.22	100kN/㎡を超える	1.00	13.46 ~ 116.16	138.35	3mを超える	30.00 ~ 116.16	3.91	17.22
	それ以外	1.00	2.18 ~ 8.87	100.00	それ以外	2.07 ~ 8.87	3.00	13.20	それ以外	1.00	5.00 ~ 13.46	100.00	それ以外	5.00 ~ 30.00	3.00	13.20
2	100kN/㎡を超える	1.00	0.00 ~ 2.25	139.59	3mを超える	0.00 ~ 2.10	3.93	17.31	100kN/㎡を超える	1.00	13.33 ~ 114.68	139.59	3mを超える	30.00 ~ 114.68	3.93	17.31
	それ以外	1.00	2.25 ~ 8.93	100.00	それ以外	2.10 ~ 8.93	3.00	13.20	それ以外	1.00	5.00 ~ 13.33	100.00	それ以外	5.00 ~ 30.00	3.00	13.20
3	100kN/㎡を超える	1.00	0.00 ~ 2.52	144.78	3mを超える	0.00 ~ 2.23	4.03	17.74	100kN/㎡を超える	1.00	12.87 ~ 118.31	144.78	3mを超える	25.00 ~ 118.31	4.03	17.74
	それ以外	1.00	2.52 ~ 9.21	100.00	それ以外	2.23 ~ 9.21	3.00	13.20	それ以外	1.00	5.00 ~ 12.87	100.00	それ以外	5.00 ~ 25.00	3.00	13.20
4	100kN/㎡を超える	1.00	0.00 ~ 2.68	147.84	3mを超える	0.00 ~ 2.33	4.10	18.04	100kN/㎡を超える	1.00	12.69 ~ 119.85	147.84	3mを超える	25.00 ~ 119.85	4.10	18.04
	それ以外	1.00	2.68 ~ 9.37	100.00	それ以外	2.33 ~ 9.37	3.00	13.20	それ以外	1.00	5.00 ~ 12.69	100.00	それ以外	5.00 ~ 25.00	3.00	13.20
5	100kN/㎡を超える	1.00	0.00 ~ 2.84	150.90	3mを超える	0.00 ~ 2.43	4.19	18.44	100kN/㎡を超える	1.00	12.60 ~ 120.40	150.90	3mを超える	25.00 ~ 120.40	4.19	18.44
	それ以外	1.00	2.84 ~ 9.53	100.00	それ以外	2.43 ~ 9.53	3.00	13.20	それ以外	1.00	5.00 ~ 12.60	100.00	それ以外	5.00 ~ 25.00	3.00	13.20
6	100kN/㎡を超える	1.00	0.00 ~ 3.02	154.42	3mを超える	0.00 ~ 2.64	4.38	19.28	100kN/㎡を超える	1.00	12.84 ~ 120.40	154.42	3mを超える	25.00 ~ 120.40	4.38	19.28
	それ以外	1.00	3.02 ~ 9.71	100.00	それ以外	2.64 ~ 9.71	3.00	13.20	それ以外	1.00	5.00 ~ 12.84	100.00	それ以外	5.00 ~ 25.00	3.00	13.20
7	100kN/㎡を超える	1.00	0.00 ~ 2.98	153.56	3mを超える	0.00 ~ 2.57	4.31	18.96	100kN/㎡を超える	1.00	12.69 ~ 119.36	153.56	3mを超える	25.00 ~ 119.36	4.31	18.96
	それ以外	1.00	2.98 ~ 9.66	100.00	それ以外	2.57 ~ 9.66	3.00	13.20	それ以外	1.00	5.00 ~ 12.69	100.00	それ以外	5.00 ~ 25.00	3.00	13.20
8	100kN/㎡を超える	1.00	0.00 ~ 2.98	153.66	3mを超える	0.00 ~ 2.57	4.32	18.99	100kN/㎡を超える	1.00	12.70 ~ 109.40	153.66	3mを超える	25.00 ~ 109.40	4.32	18.99
	それ以外	1.00	2.98 ~ 9.67	100.00	それ以外	2.57 ~ 9.67	3.00	13.20	それ以外	1.00	5.00 ~ 12.70	100.00	それ以外	5.00 ~ 25.00	3.00	13.20
9	100kN/㎡を超える	1.00	0.00 ~ 2.96	153.23	3mを超える	0.00 ~ 2.55	4.29	18.88	100kN/㎡を超える	1.00	12.66 ~ 110.46	153.23	3mを超える	25.00 ~ 110.46	4.29	18.88
	それ以外	1.00	2.96 ~ 9.65	100.00	それ以外	2.55 ~ 9.65	3.00	13.20	それ以外	1.00	5.00 ~ 12.66	100.00	それ以外	5.00 ~ 25.00	3.00	13.20
10	100kN/㎡を超える	1.00	0.00 ~ 2.91	152.25	3mを超える	0.00 ~ 2.49	4.24	18.67	100kN/㎡を超える	1.00	12.61 ~ 101.91	152.25	3mを超える	25.00 ~ 101.91	4.24	18.67
	それ以外	1.00	2.91 ~ 9.60	100.00	それ以外	2.49 ~ 9.60	3.00	13.20	それ以外	1.00	5.00 ~ 12.61	100.00	それ以外	5.00 ~ 25.00	3.00	13.20
11	100kN/㎡を超える	1.00	0.00 ~ 2.96	153.13	3mを超える	0.00 ~ 2.54	4.29	18.86	100kN/㎡を超える	1.00	12.65 ~ 101.95	153.13	3mを超える	25.00 ~ 101.95	4.29	18.86
	それ以外	1.00	2.96 ~ 9.64	100.00	それ以外	2.54 ~ 9.64	3.00	13.20	それ以外	1.00	5.00 ~ 12.65	100.00	それ以外	5.00 ~ 25.00	3.00	13.20
12	100kN/㎡を超える	1.00	0.00 ~ 3.01	154.10	3mを超える	0.00 ~ 2.61	4.35	19.15	100kN/㎡を超える	1.00	12.77 ~ 101.53	154.10	3mを超える	25.00 ~ 101.53	4.35	19.15
	それ以外	1.00	3.01 ~ 9.69	100.00	それ以外	2.61 ~ 9.69	3.00	13.20	それ以外	1.00	5.00 ~ 12.77	100.00	それ以外	5.00 ~ 25.00	3.00	13.20
13	100kN/㎡を超える	1.00	0.00 ~ 2.89	151.87	3mを超える	0.00 ~ 2.48	4.23	18.60	100kN/㎡を超える	1.00	12.61 ~ 101.48	151.87	3mを超える	25.00 ~ 101.48	4.23	18.60
	それ以外	1.00	2.89 ~ 9.58	100.00	それ以外	2.48 ~ 9.58	3.00	13.20	それ以外	1.00	5.00 ~ 12.61	100.00	それ以外	5.00 ~ 25.00	3.00	13.20
14	100kN/㎡を超える	1.00	0.00 ~ 2.76	149.37	3mを超える	0.00 ~ 2.38	4.14	18.23	100kN/㎡を超える	1.00	12.63 ~ 101.37	149.37	3mを超える	25.00 ~ 101.37	4.14	18.23
	それ以外	1.00	2.76 ~ 9.45	100.00	それ以外	2.38 ~ 9.45	3.00	13.20	それ以外	1.00	5.00 ~ 12.63	100.00	それ以外	5.00 ~ 25.00	3.00	13.20
15	100kN/㎡を超える	1.00	0.00 ~ 2.76	149.24	3mを超える	0.00 ~ 2.37	4.14	18.21	100kN/㎡を超える	1.00	12.64 ~ 100.95	149.24	3mを超える	25.00 ~ 100.95	4.14	18.21
	それ以外	1.00	2.76 ~ 9.44	100.00	それ以外	2.37 ~ 9.44	3.00	13.20	それ以外	1.00	5.00 ~ 12.64	100.00	それ以外	5.00 ~ 25.00	3.00	13.20

急傾斜地の崩壊区域調書

様式3-2 建築物に作用すると想定される衝撃に関する事項(2/2)

調査年度 平成21年度

急傾斜地の位置		箇所番号 09010624			箇所名		坂本		所在地		宮古市川内第3,4地割					
横断 測線 番号	急傾斜地の下端に隣接する土地								急傾斜地内							
	土石等の移動の高さと力の大きさ				土石等の堆積高さと力の大きさ				土石等の移動の高さと力の大きさ				土石等の堆積高さと力の大きさ			
	区分	高さ (m)	下端からの距離 (m)	力の大きさ (kN/m ²)	区分	下端からの水平 距離(m)	高さ (m)	力の大きさ (kN/m ²)	区分	高さ (m)	上端からの比高 (m)	力の大きさ (kN/m ²)	区分	上端からの比高 (m)	高さ (m)	力の大きさ (kN/m ²)
16	100kN/㎡を超える	1.00	0.00 ~ 2.93	152.68	3mを超える	0.00 ~ 2.52	4.26	18.75	100kN/㎡を超える	1.00	12.63 ~ 100.89	152.68	3mを超える	25.00 ~ 100.89	4.26	18.75
	それ以外	1.00	2.93 ~ 9.62	100.00	それ以外	2.52 ~ 9.62	3.00	13.20	それ以外	1.00	5.00 ~ 12.63	100.00	それ以外	5.00 ~ 25.00	3.00	13.20
17	100kN/㎡を超える	1.00	0.00 ~ 3.02	154.32	3mを超える	0.00 ~ 2.63	4.37	19.25	100kN/㎡を超える	1.00	12.82 ~ 103.30	154.32	3mを超える	25.00 ~ 103.30	4.37	19.25
	それ以外	1.00	3.02 ~ 9.70	100.00	それ以外	2.63 ~ 9.70	3.00	13.20	それ以外	1.00	5.00 ~ 12.82	100.00	それ以外	5.00 ~ 25.00	3.00	13.20
18	100kN/㎡を超える	1.00	0.00 ~ 3.04	154.69	3mを超える	0.00 ~ 2.73	4.47	19.66	100kN/㎡を超える	1.00	13.11 ~ 104.59	154.69	3mを超える	25.00 ~ 104.59	4.47	19.66
	それ以外	1.00	3.04 ~ 9.72	100.00	それ以外	2.73 ~ 9.72	3.00	13.20	それ以外	1.00	5.00 ~ 13.11	100.00	それ以外	5.00 ~ 25.00	3.00	13.20
	100kN/㎡を超える		~		3mを超える	~			100kN/㎡を超える		~		3mを超える	~		
	それ以外		~		それ以外	~			それ以外		~		それ以外	~		
	100kN/㎡を超える		~		3mを超える	~			100kN/㎡を超える		~		3mを超える	~		
	それ以外		~		それ以外	~			それ以外		~		それ以外	~		
	100kN/㎡を超える		~		3mを超える	~			100kN/㎡を超える		~		3mを超える	~		
	それ以外		~		それ以外	~			それ以外		~		それ以外	~		
	100kN/㎡を超える		~		3mを超える	~			100kN/㎡を超える		~		3mを超える	~		
	それ以外		~		それ以外	~			それ以外		~		それ以外	~		
	100kN/㎡を超える		~		3mを超える	~			100kN/㎡を超える		~		3mを超える	~		
	それ以外		~		それ以外	~			それ以外		~		それ以外	~		
	100kN/㎡を超える		~		3mを超える	~			100kN/㎡を超える		~		3mを超える	~		
	それ以外		~		それ以外	~			それ以外		~		それ以外	~		
	100kN/㎡を超える		~		3mを超える	~			100kN/㎡を超える		~		3mを超える	~		
	それ以外		~		それ以外	~			それ以外		~		それ以外	~		
	100kN/㎡を超える		~		3mを超える	~			100kN/㎡を超える		~		3mを超える	~		
	それ以外		~		それ以外	~			それ以外		~		それ以外	~		