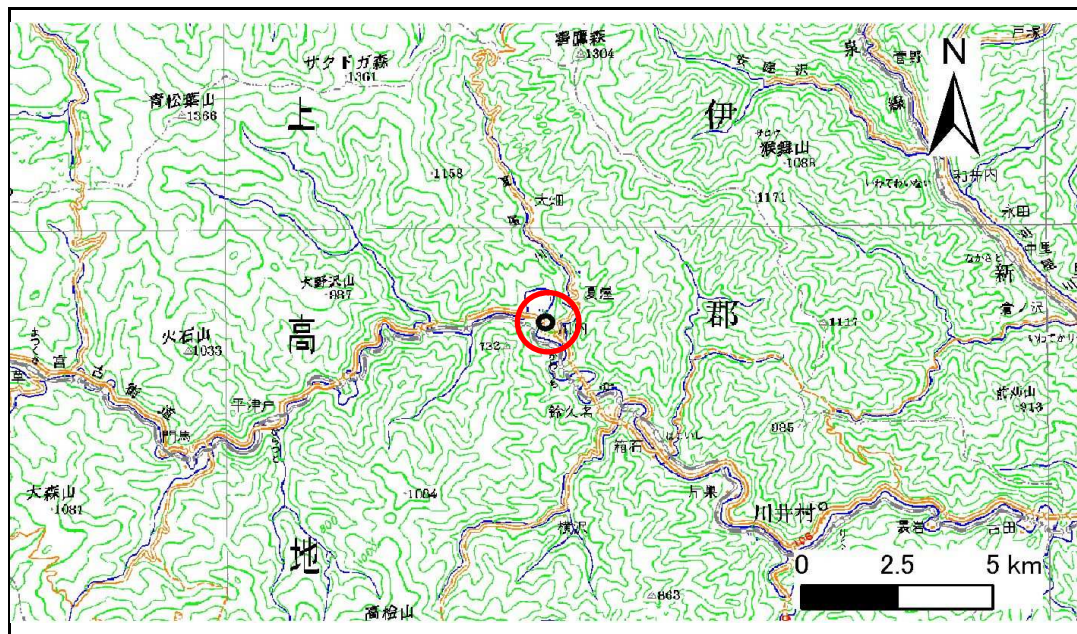


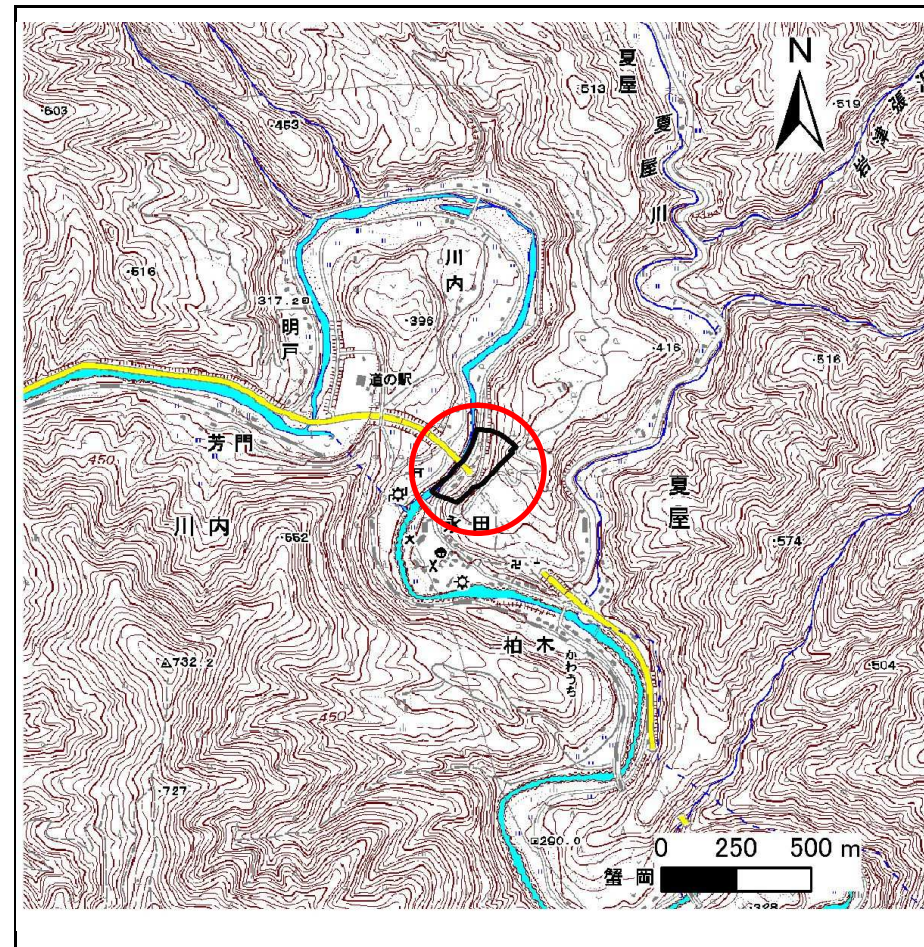
土砂災害防止に関する基礎調査(急傾斜地の崩壊)

表紙 概況、位置図

自然現象の種類	急傾斜地の崩壊
箇所番号	090A0623
箇所名	和田
所在地	宮古市川内第4地割
調査機関	岩手県宮古地方振興局



位置図(S=1:200,000)



概況図(S=1:25,000)

急傾斜地の崩壊区域調書

様式3-1 危害のおそれのある土地、著しい危害のおそれのある土地の設定図

調査年度

平成21年度

急傾斜地の位置

箇所番号

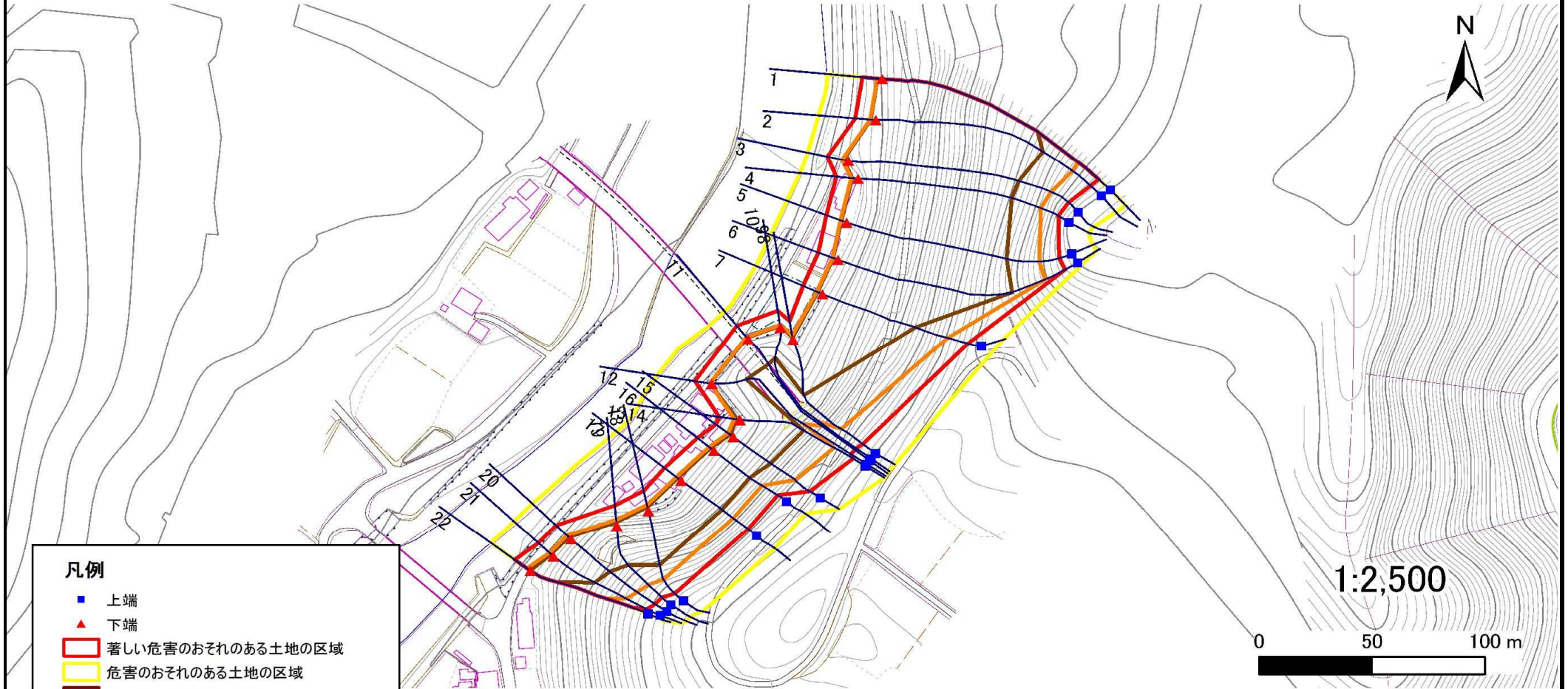
090A0623

箇所名

和田

所在地

宮古市川内第4地割



凡例

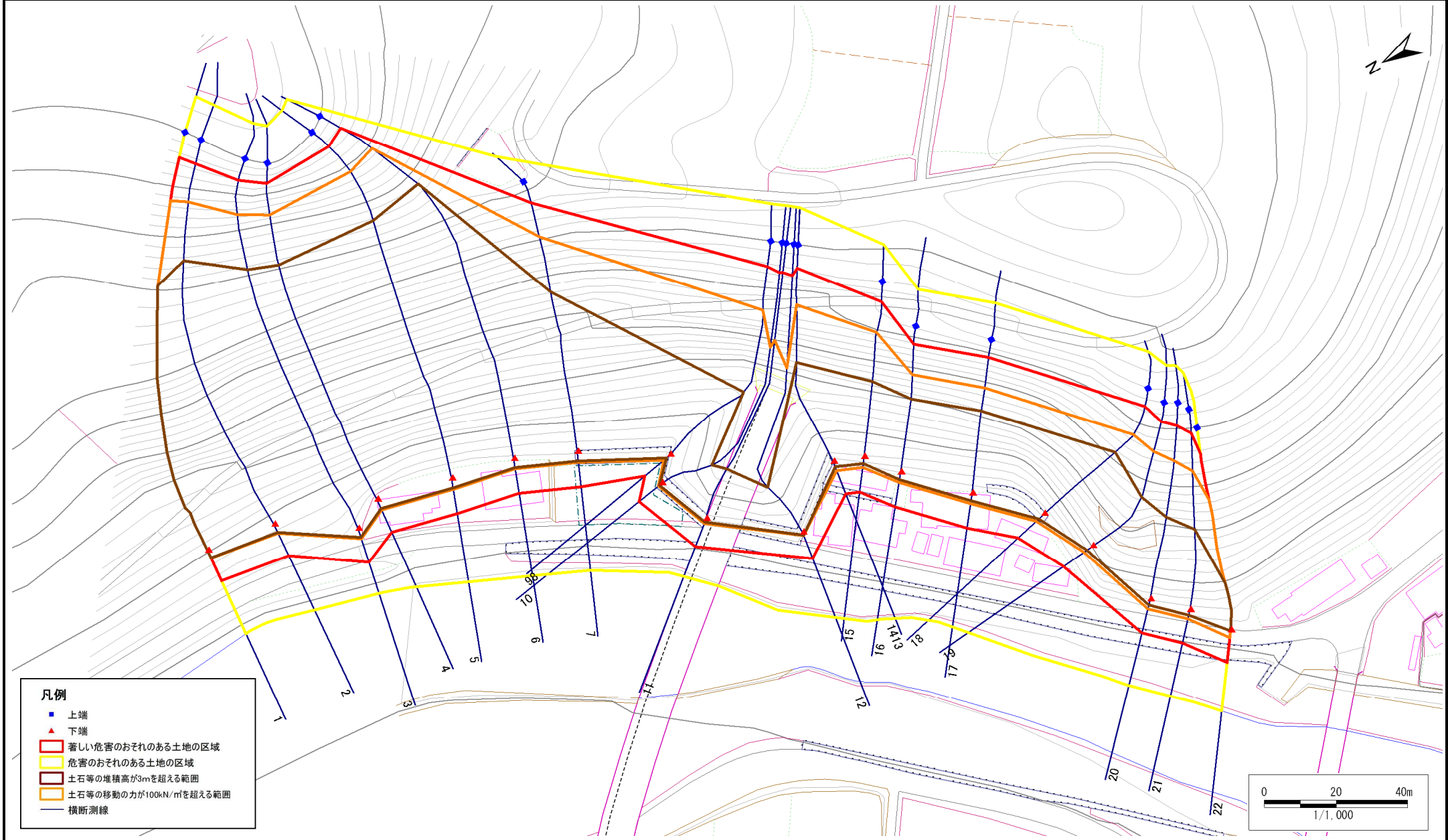
- 上端
- ▲ 下端
- 著しい危害のおそれのある土地の区域
- 危害のおそれのある土地の区域
- 土石等の堆積高が3mを超える範囲
- 土石等の移動の力が100kN/m²を超える範囲
- 横断測線

急傾斜地の崩壊区域調書

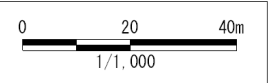
様式3-1 危害のおそれのある土地、著しい危害のおそれのある土地の設定図

調査年度	平成21年度
------	--------

急傾斜地の位置	箇所番号	090A0623	箇所名	和田	所在地	宮古市川内第4地割
---------	------	----------	-----	----	-----	-----------



- 凡例**
- 上端
 - ▲ 下端
 - 著しい危害のおそれのある土地の区域
 - 危害のおそれのある土地の区域
 - 土石等の堆積高が3mを超える範囲
 - 土石等の移動の力が100kN/m²を超える範囲
 - 横断測線



急傾斜地の崩壊区域調書

様式3-2 建築物に作用すると想定される衝撃に関する事項(1/2)

調査年度

平成21年度

急傾斜地の位置		箇所番号			箇所名		所在地									
		090A0623			和田		宮古市川内第4地割									
横断 測線 番号	急傾斜地の下端に隣接する土地								急傾斜地内							
	土石等の移動の高さと力の大きさ				土石等の堆積高さと力の大きさ				土石等の移動の高さと力の大きさ				土石等の堆積高さと力の大きさ			
	区分	高さ (m)	下端からの距離 (m)	力の大きさ (kN/m ²)	区分	下端からの水平 距離(m)	高さ (m)	力の大きさ (kN/m ²)	区分	高さ (m)	上端からの比高 (m)	力の大きさ (kN/m ²)	区分	上端からの比高 (m)	高さ (m)	力の大きさ (kN/m ²)
1	100kN/m ² を超える	1.00	0.00 ~ 2.15	137.77	3mを超える	0.00 ~ 2.06	3.91	17.19	100kN/m ² を超える	1.00	13.52 ~ 83.07	137.77	3mを超える	30.00 ~ 83.07	3.91	17.19
	それ以外	1.00	2.15 ~ 8.84	100.00	それ以外	2.06 ~ 8.84	3.00	13.20	それ以外	1.00	5.00 ~ 13.52	100.00	それ以外	5.00 ~ 30.00	3.00	13.20
2	100kN/m ² を超える	1.00	0.00 ~ 2.45	143.41	3mを超える	0.00 ~ 2.20	4.00	17.62	100kN/m ² を超える	1.00	12.97 ~ 83.20	143.41	3mを超える	25.00 ~ 83.20	4.00	17.62
	それ以外	1.00	2.45 ~ 9.14	100.00	それ以外	2.20 ~ 9.14	3.00	13.20	それ以外	1.00	5.00 ~ 12.97	100.00	それ以外	5.00 ~ 25.00	3.00	13.20
3	100kN/m ² を超える	1.00	0.00 ~ 2.76	149.24	3mを超える	0.00 ~ 2.37	4.14	18.22	100kN/m ² を超える	1.00	12.63 ~ 87.56	149.24	3mを超える	25.00 ~ 87.56	4.14	18.22
	それ以外	1.00	2.76 ~ 9.44	100.00	それ以外	2.37 ~ 9.44	3.00	13.20	それ以外	1.00	5.00 ~ 12.63	100.00	それ以外	5.00 ~ 25.00	3.00	13.20
4	100kN/m ² を超える	1.00	0.00 ~ 2.97	153.39	3mを超える	0.00 ~ 2.56	4.31	18.94	100kN/m ² を超える	1.00	12.68 ~ 86.87	153.39	3mを超える	25.00 ~ 86.87	4.31	18.94
	それ以外	1.00	2.97 ~ 9.65	100.00	それ以外	2.56 ~ 9.65	3.00	13.20	それ以外	1.00	5.00 ~ 12.68	100.00	それ以外	5.00 ~ 25.00	3.00	13.20
5	100kN/m ² を超える	1.00	0.00 ~ 2.85	151.14	3mを超える	0.00 ~ 2.45	4.20	18.49	100kN/m ² を超える	1.00	12.60 ~ 86.87	151.14	3mを超える	25.00 ~ 86.87	4.20	18.49
	それ以外	1.00	2.85 ~ 9.54	100.00	それ以外	2.45 ~ 9.54	3.00	13.20	それ以外	1.00	5.00 ~ 12.60	100.00	それ以外	5.00 ~ 25.00	3.00	13.20
6	100kN/m ² を超える	1.00	0.00 ~ 2.57	145.63	3mを超える	0.00 ~ 2.26	4.05	17.82	100kN/m ² を超える	1.00	12.81 ~ 86.87	145.63	3mを超える	25.00 ~ 86.87	4.05	17.82
	それ以外	1.00	2.57 ~ 9.25	100.00	それ以外	2.26 ~ 9.25	3.00	13.20	それ以外	1.00	5.00 ~ 12.81	100.00	それ以外	5.00 ~ 25.00	3.00	13.20
7	100kN/m ² を超える	1.00	0.00 ~ 2.71	148.31	3mを超える	0.00 ~ 2.36	4.13	18.18	100kN/m ² を超える	1.00	12.64 ~ 60.91	148.31	3mを超える	25.00 ~ 60.91	4.13	18.18
	それ以外	1.00	2.71 ~ 9.39	100.00	それ以外	2.36 ~ 9.39	3.00	13.20	それ以外	1.00	5.00 ~ 12.64	100.00	それ以外	5.00 ~ 25.00	3.00	13.20
8	100kN/m ² を超える	1.00	0.00 ~ 2.10	136.87	3mを超える	0.00 ~ 1.17	3.54	15.59	100kN/m ² を超える	1.00	13.48 ~ 48.91	136.87	3mを超える	30.00 ~ 48.91	3.54	15.59
	それ以外	1.00	2.10 ~ 8.79	100.00	それ以外	1.17 ~ 8.79	3.00	13.20	それ以外	1.00	5.00 ~ 13.48	100.00	それ以外	5.00 ~ 30.00	3.00	13.20
9	100kN/m ² を超える	1.00	0.00 ~ 2.10	136.87	3mを超える	0.00 ~ 1.17	3.54	15.59	100kN/m ² を超える	1.00	13.48 ~ 48.91	136.87	3mを超える	30.00 ~ 48.91	3.54	15.59
	それ以外	1.00	2.10 ~ 8.79	100.00	それ以外	1.17 ~ 8.79	3.00	13.20	それ以外	1.00	5.00 ~ 13.48	100.00	それ以外	5.00 ~ 30.00	3.00	13.20
10	100kN/m ² を超える	1.00	0.00 ~ 1.05	117.96	3mを超える	0.00 ~ 0.75	3.31	14.58	100kN/m ² を超える	1.00	17.41 ~ 48.91	117.96	3mを超える	40.00 ~ 48.91	3.31	14.58
	それ以外	1.00	1.05 ~ 7.74	100.00	それ以外	0.75 ~ 7.74	3.00	13.20	それ以外	1.00	5.00 ~ 17.41	100.00	それ以外	5.00 ~ 40.00	3.00	13.20
11	100kN/m ² を超える	1.00	0.00 ~ 1.22	120.79	3mを超える	0.00 ~ 0.81	3.34	14.71	100kN/m ² を超える	1.00	16.52 ~ 49.25	120.79	3mを超える	40.00 ~ 49.25	3.34	14.71
	それ以外	1.00	1.22 ~ 7.90	100.00	それ以外	0.81 ~ 7.90	3.00	13.20	それ以外	1.00	5.00 ~ 16.52	100.00	それ以外	5.00 ~ 40.00	3.00	13.20
12	100kN/m ² を超える	1.00	0.00 ~ 0.74	112.53	3mを超える	0.00 ~ 0.64	3.26	14.35	100kN/m ² を超える	1.00	19.74 ~ 49.22	112.53	3mを超える	40.00 ~ 49.22	3.26	14.35
	それ以外	1.00	0.74 ~ 7.43	100.00	それ以外	0.64 ~ 7.43	3.00	13.20	それ以外	1.00	5.00 ~ 19.74	100.00	それ以外	5.00 ~ 40.00	3.00	13.20
13	100kN/m ² を超える	1.00	0.00 ~ 2.51	144.56	3mを超える	0.00 ~ 1.39	3.69	16.21	100kN/m ² を超える	1.00	12.76 ~ 48.05	144.56	3mを超える	25.00 ~ 48.05	3.69	16.21
	それ以外	1.00	2.51 ~ 9.20	100.00	それ以外	1.39 ~ 9.20	3.00	13.20	それ以外	1.00	5.00 ~ 12.76	100.00	それ以外	5.00 ~ 25.00	3.00	13.20
14	100kN/m ² を超える	1.00	0.00 ~ 2.51	144.56	3mを超える	0.00 ~ 1.39	3.69	16.21	100kN/m ² を超える	1.00	12.76 ~ 48.05	144.56	3mを超える	25.00 ~ 48.05	3.69	16.21
	それ以外	1.00	2.51 ~ 9.20	100.00	それ以外	1.39 ~ 9.20	3.00	13.20	それ以外	1.00	5.00 ~ 12.76	100.00	それ以外	5.00 ~ 25.00	3.00	13.20
15	100kN/m ² を超える	1.00	0.00 ~ 2.79	149.95	3mを超える	0.00 ~ 1.72	3.94	17.34	100kN/m ² を超える	1.00	12.76 ~ 44.03	149.95	3mを超える	25.00 ~ 44.03	3.94	17.34
	それ以外	1.00	2.79 ~ 9.48	100.00	それ以外	1.72 ~ 9.48	3.00	13.20	それ以外	1.00	5.00 ~ 12.76	100.00	それ以外	5.00 ~ 25.00	3.00	13.20

急傾斜地の崩壊区域調書

様式3-2 建築物に作用すると想定される衝撃に関する事項(2/2)

調査年度 平成21年度

急傾斜地の位置		箇所番号 090A0623			箇所名 和田		所在地 宮古市川内第4地割									
横断 測線 番号	急傾斜地の下端に隣接する土地								急傾斜地内							
	土石等の移動の高さと力の大きさ				土石等の堆積高さと力の大きさ				土石等の移動の高さと力の大きさ				土石等の堆積高さと力の大きさ			
	区分	高さ (m)	下端からの距離 (m)	力の大きさ (kN/m ²)	区分	下端からの水平 距離(m)	高さ (m)	力の大きさ (kN/m ²)	区分	高さ (m)	上端からの比高 (m)	力の大きさ (kN/m ²)	区分	上端からの比高 (m)	高さ (m)	力の大きさ (kN/m ²)
16	100kN/m ² を超える	1.00	0.00 ~ 2.69	147.93	3mを超える	0.00 ~ 1.90	4.10	18.05	100kN/m ² を超える	1.00	13.35 ~ 40.45	147.93	3mを超える	20.00 ~ 40.45	4.10	18.05
	それ以外	1.00	2.69 ~ 9.37	100.00	それ以外	1.90 ~ 9.37	3.00	13.20	それ以外	1.00	5.00 ~ 13.35	100.00	それ以外	5.00 ~ 20.00	3.00	13.20
17	100kN/m ² を超える	1.00	0.00 ~ 2.74	148.86	3mを超える	0.00 ~ 1.92	4.13	18.16	100kN/m ² を超える	1.00	13.49 ~ 43.22	148.86	3mを超える	20.00 ~ 43.22	4.13	18.16
	それ以外	1.00	2.74 ~ 9.42	100.00	それ以外	1.92 ~ 9.42	3.00	13.20	それ以外	1.00	5.00 ~ 13.49	100.00	それ以外	5.00 ~ 20.00	3.00	13.20
18	100kN/m ² を超える	1.00	0.00 ~ 2.81	150.34	3mを超える	0.00 ~ 1.85	4.06	17.88	100kN/m ² を超える	1.00	13.17 ~ 45.22	150.34	3mを超える	20.00 ~ 45.22	4.06	17.88
	それ以外	1.00	2.81 ~ 9.50	100.00	それ以外	1.85 ~ 9.50	3.00	13.20	それ以外	1.00	5.00 ~ 13.17	100.00	それ以外	5.00 ~ 20.00	3.00	13.20
19	100kN/m ² を超える	1.00	0.00 ~ 2.79	149.85	3mを超える	0.00 ~ 1.77	3.99	17.55	100kN/m ² を超える	1.00	12.89 ~ 43.22	149.85	3mを超える	25.00 ~ 43.22	3.99	17.55
	それ以外	1.00	2.79 ~ 9.47	100.00	それ以外	1.77 ~ 9.47	3.00	13.20	それ以外	1.00	5.00 ~ 12.89	100.00	それ以外	5.00 ~ 25.00	3.00	13.20
20	100kN/m ² を超える	1.00	0.00 ~ 2.52	144.76	3mを超える	0.00 ~ 1.43	3.72	16.35	100kN/m ² を超える	1.00	12.69 ~ 43.29	144.76	3mを超える	25.00 ~ 43.29	3.72	16.35
	それ以外	1.00	2.52 ~ 9.21	100.00	それ以外	1.43 ~ 9.21	3.00	13.20	それ以外	1.00	5.00 ~ 12.69	100.00	それ以外	5.00 ~ 25.00	3.00	13.20
21	100kN/m ² を超える	1.00	0.00 ~ 2.34	141.30	3mを超える	0.00 ~ 1.33	3.64	16.04	100kN/m ² を超える	1.00	12.90 ~ 41.84	141.30	3mを超える	25.00 ~ 41.84	3.64	16.04
	それ以外	1.00	2.34 ~ 9.02	100.00	それ以外	1.33 ~ 9.02	3.00	13.20	それ以外	1.00	5.00 ~ 12.90	100.00	それ以外	5.00 ~ 25.00	3.00	13.20
22	100kN/m ² を超える	1.00	0.00 ~ 1.86	132.38	3mを超える	0.00 ~ 0.05	3.02	13.31	100kN/m ² を超える	1.00	13.81 ~ 39.00	132.38	3mを超える	30.00 ~ 39.00	3.02	13.31
	それ以外	1.00	1.86 ~ 8.54	100.00	それ以外	0.05 ~ 8.54	3.00	13.20	それ以外	1.00	5.00 ~ 13.81	100.00	それ以外	5.00 ~ 30.00	3.00	13.20
	100kN/m ² を超える		~		3mを超える	~			100kN/m ² を超える		~		3mを超える	~		
	それ以外		~		それ以外	~			それ以外		~		それ以外	~		
	100kN/m ² を超える		~		3mを超える	~			100kN/m ² を超える		~		3mを超える	~		
	それ以外		~		それ以外	~			それ以外		~		それ以外	~		
	100kN/m ² を超える		~		3mを超える	~			100kN/m ² を超える		~		3mを超える	~		
	それ以外		~		それ以外	~			それ以外		~		それ以外	~		
	100kN/m ² を超える		~		3mを超える	~			100kN/m ² を超える		~		3mを超える	~		
	それ以外		~		それ以外	~			それ以外		~		それ以外	~		
	100kN/m ² を超える		~		3mを超える	~			100kN/m ² を超える		~		3mを超える	~		
	それ以外		~		それ以外	~			それ以外		~		それ以外	~		