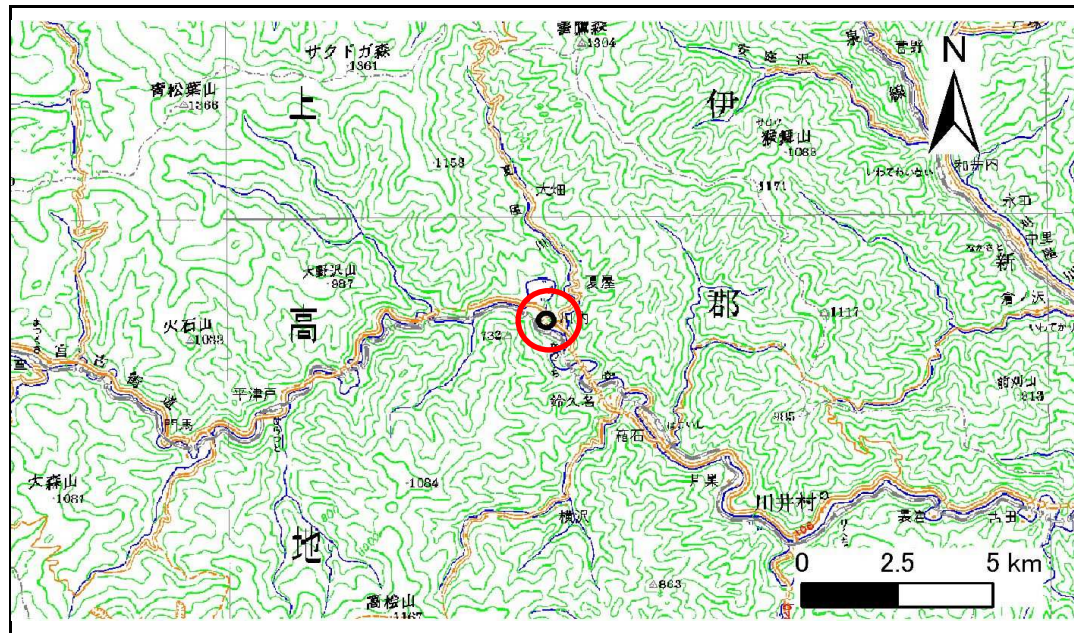


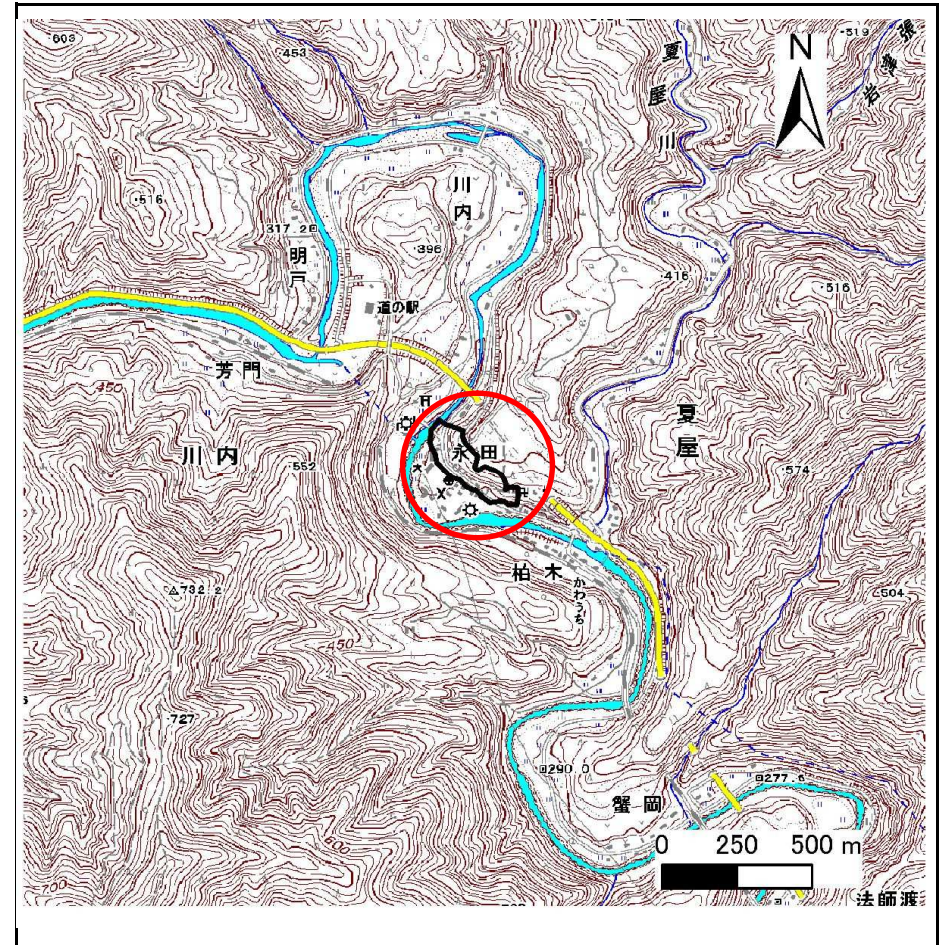
# 土砂災害防止に関する基礎調査(急傾斜地の崩壊)

表紙 概況、位置図

自然現象の種類	急傾斜地の崩壊
箇所番号	090A0622
箇所名	永田
所在地	宮古市川内第4地割
調査機関	岩手県宮古地方振興局



位置図(S=1:200,000)



概況図(S=1:25,000)

# 急傾斜地の崩壊区域調書

様式3-1 危害のおそれのある土地、著しい危害のおそれのある土地の設定図

調査年度

平成21年度

急傾斜地の位置

箇所番号

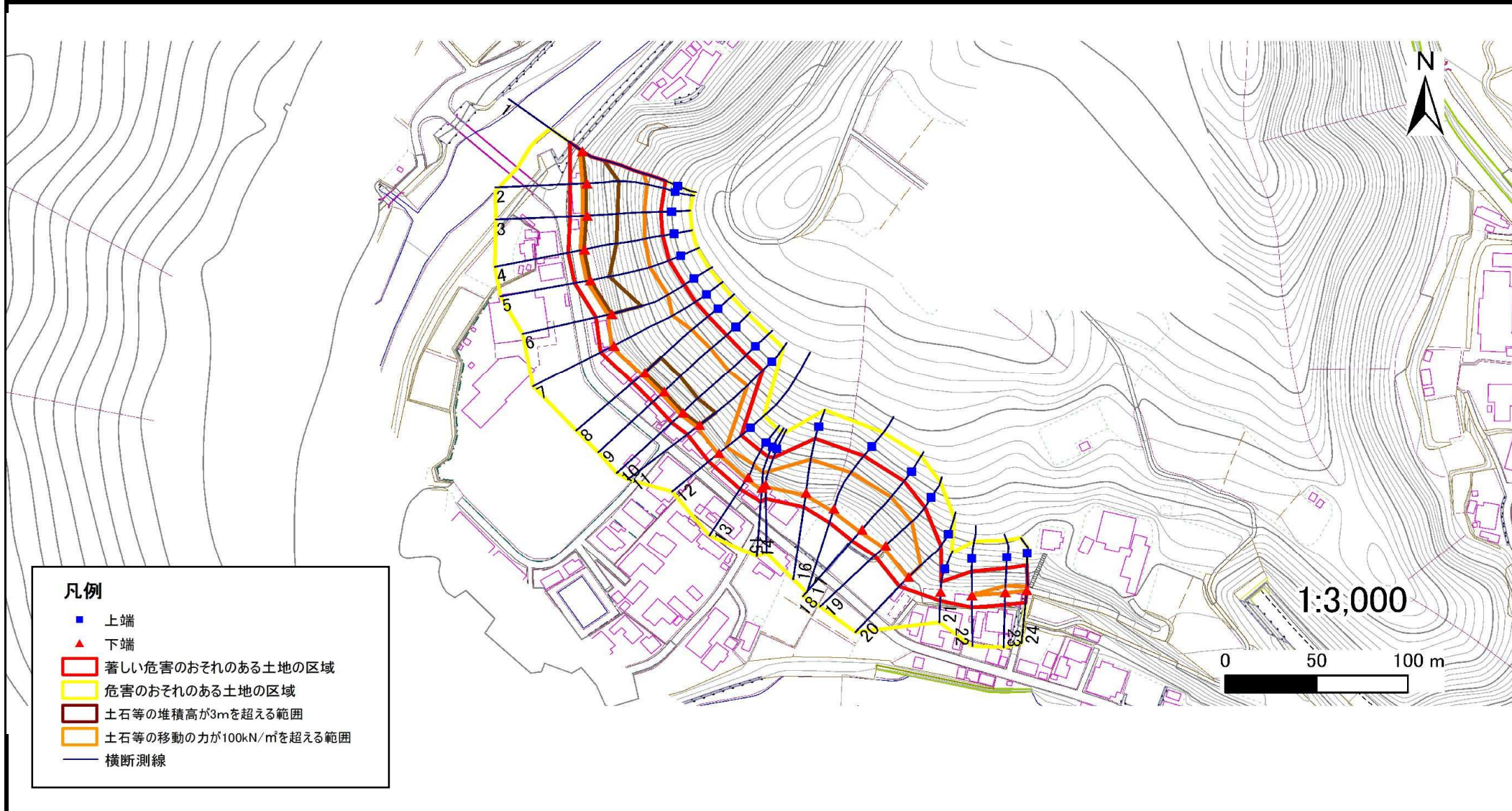
090A0622

箇所名

永田

所在地

宮古市川内第4地割

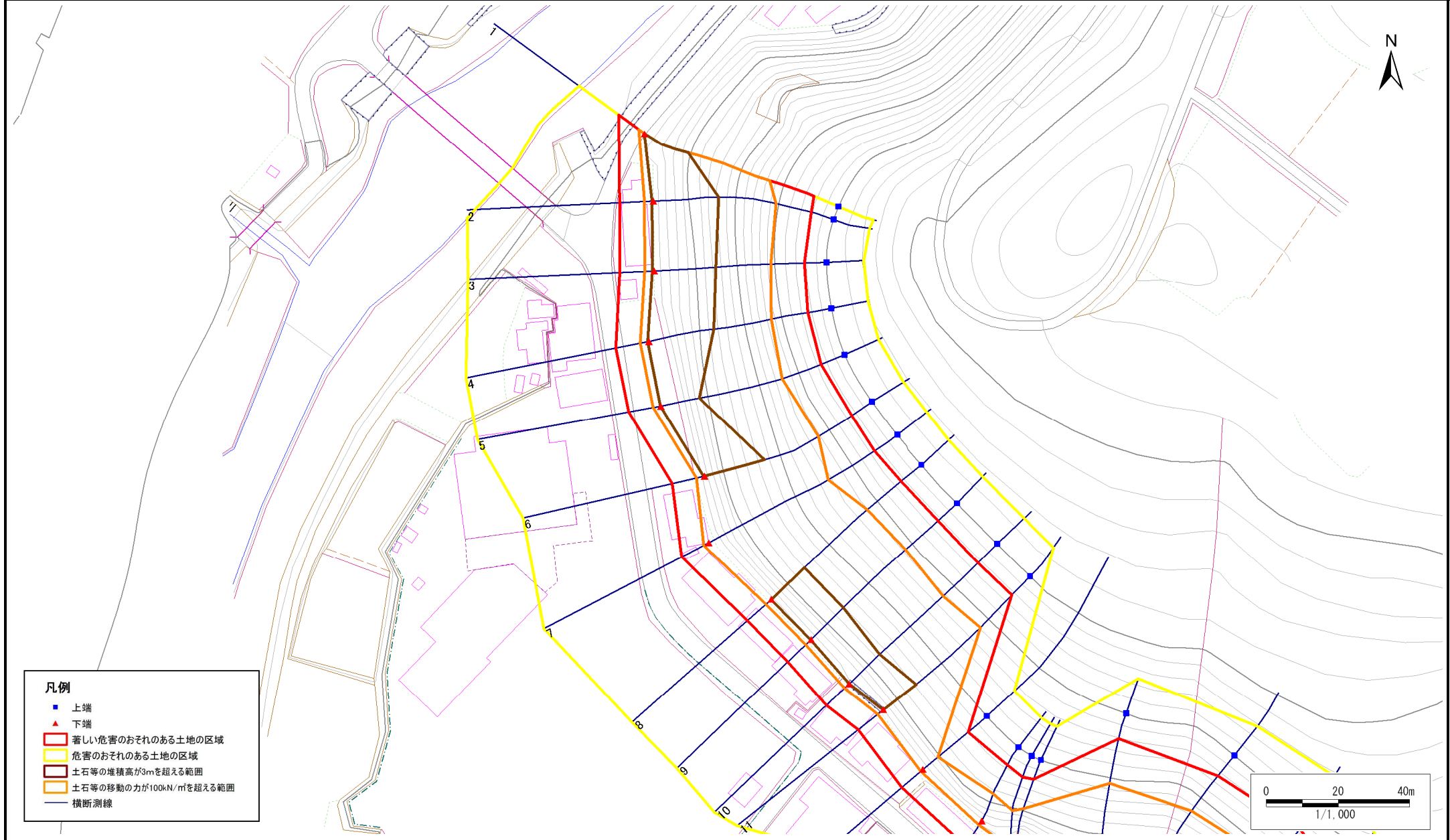


# 急傾斜地の崩壊区域調書

様式3-1 危害のおそれのある土地、著しい危害のおそれのある土地の設定図(1/2)

調査年度	平成21年度
------	--------

急傾斜地の位置	箇所番号	090A0622	箇所名	永田	所在地	宮古市川内第4地割
---------	------	----------	-----	----	-----	-----------



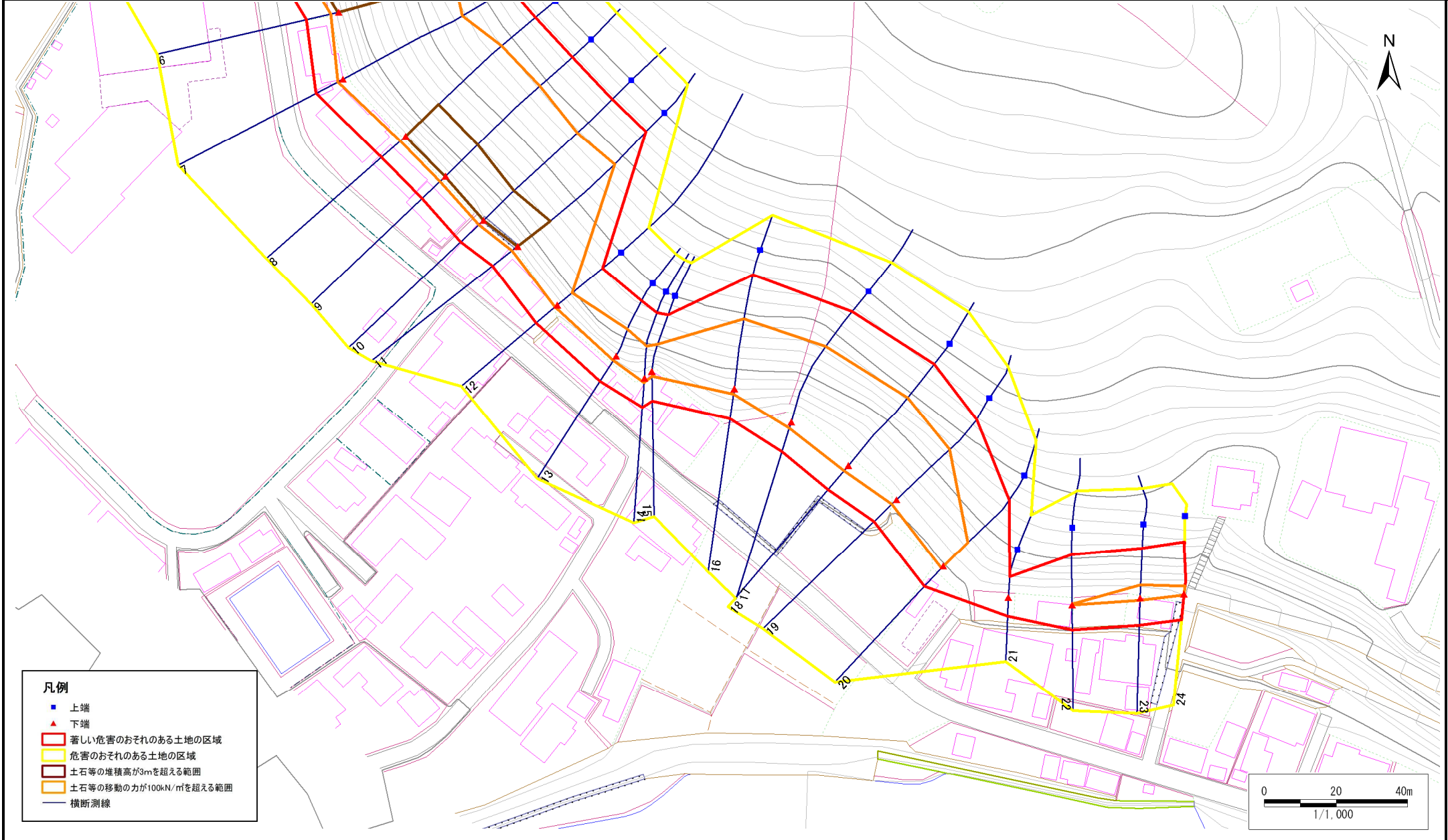
- 凡例**
- 上端
  - ▲ 下端
  - 著しい危害のおそれのある土地の区域
  - 危害のおそれのある土地の区域
  - 土石等の堆積高が3mを超える範囲
  - 土石等の移動の力が100kN/m<sup>2</sup>を超える範囲
  - 横断測線

# 急傾斜地の崩壊区域調書

様式3-1 危害のおそれのある土地、著しい危害のおそれのある土地の設定図(2/2)

調査年度	平成21年度
------	--------

急傾斜地の位置	箇所番号	090A0622	箇所名	永田	所在地	宮古市川内第4地割
---------	------	----------	-----	----	-----	-----------



# 急傾斜地の崩壊区域調書

様式3-2 建築物に作用すると想定される衝撃に関する事項(1/2)

調査年度 平成21年度

急傾斜地の位置		箇所番号 09010622			箇所名 永田		所在地 宮古市川内第4地割									
横断 測線 番号	急傾斜地の下端に隣接する土地								急傾斜地内							
	土石等の移動の高さと力の大きさ				土石等の堆積高さと力の大きさ				土石等の移動の高さと力の大きさ				土石等の堆積高さと力の大きさ			
	区分	高さ (m)	下端からの距離 (m)	力の大きさ (kN/m <sup>2</sup> )	区分	下端からの水平 距離(m)	高さ (m)	力の大きさ (kN/m <sup>2</sup> )	区分	高さ (m)	上端からの比高 (m)	力の大きさ (kN/m <sup>2</sup> )	区分	上端からの比高 (m)	高さ (m)	力の大きさ (kN/m <sup>2</sup> )
1	100kN/㎡を超える	1.00	0.00 ~ 1.86	132.42	3mを超える	0.00 ~ 0.05	3.02	13.31	100kN/㎡を超える	1.00	13.81 ~ 39.00	132.42	3mを超える	30.00 ~ 39.00	3.02	13.31
	それ以外	1.00	1.86 ~ 8.55	100.00	それ以外	0.05 ~ 8.55	3.00	13.20	それ以外	1.00	5.00 ~ 13.81	100.00	それ以外	5.00 ~ 30.00	3.00	13.20
2	100kN/㎡を超える	1.00	0.00 ~ 2.41	142.62	3mを超える	0.00 ~ 0.36	3.19	14.04	100kN/㎡を超える	1.00	12.73 ~ 38.93	142.62	3mを超える	25.00 ~ 38.93	3.19	14.04
	それ以外	1.00	2.41 ~ 9.09	100.00	それ以外	0.36 ~ 9.09	3.00	13.20	それ以外	1.00	5.00 ~ 12.73	100.00	それ以外	5.00 ~ 25.00	3.00	13.20
3	100kN/㎡を超える	1.00	0.00 ~ 2.56	145.57	3mを超える	0.00 ~ 0.49	3.27	14.40	100kN/㎡を超える	1.00	12.60 ~ 38.92	145.57	3mを超える	25.00 ~ 38.92	3.27	14.40
	それ以外	1.00	2.56 ~ 9.25	100.00	それ以外	0.49 ~ 9.25	3.00	13.20	それ以外	1.00	5.00 ~ 12.60	100.00	それ以外	5.00 ~ 25.00	3.00	13.20
4	100kN/㎡を超える	1.00	0.00 ~ 2.35	141.57	3mを超える	0.00 ~ 0.32	3.17	13.95	100kN/㎡を超える	1.00	12.80 ~ 38.85	141.57	3mを超える	25.00 ~ 38.85	3.17	13.95
	それ以外	1.00	2.35 ~ 9.04	100.00	それ以外	0.32 ~ 9.04	3.00	13.20	それ以外	1.00	5.00 ~ 12.80	100.00	それ以外	5.00 ~ 25.00	3.00	13.20
5	100kN/㎡を超える	1.00	0.00 ~ 2.09	136.68	3mを超える	0.00 ~ 0.18	3.09	13.60	100kN/㎡を超える	1.00	13.21 ~ 37.72	136.68	3mを超える	30.00 ~ 37.72	3.09	13.60
	それ以外	1.00	2.09 ~ 8.78	100.00	それ以外	0.18 ~ 8.78	3.00	13.20	それ以外	1.00	5.00 ~ 13.21	100.00	それ以外	5.00 ~ 30.00	3.00	13.20
6	100kN/㎡を超える	1.00	0.00 ~ 2.21	138.81	3mを超える	0.00 ~ 0.25	3.13	13.76	100kN/㎡を超える	1.00	12.99 ~ 37.61	138.81	3mを超える	25.00 ~ 37.61	3.13	13.76
	それ以外	1.00	2.21 ~ 8.89	100.00	それ以外	0.25 ~ 8.89	3.00	13.20	それ以外	1.00	5.00 ~ 12.99	100.00	それ以外	5.00 ~ 25.00	3.00	13.20
7	100kN/㎡を超える	1.00	0.00 ~ 1.55	126.80	3mを超える	- ~ -	-	-	100kN/㎡を超える	1.00	14.74 ~ 38.81	126.80	3mを超える	- ~ -	-	-
	それ以外	1.00	1.55 ~ 8.24	100.00	それ以外	0.00 ~ 8.24	2.96	13.02	それ以外	1.00	5.00 ~ 14.74	100.00	それ以外	5.00 ~ 38.81	2.96	13.02
8	100kN/㎡を超える	1.00	0.00 ~ 1.98	134.62	3mを超える	0.00 ~ 0.11	3.05	13.44	100kN/㎡を超える	1.00	13.50 ~ 38.81	134.62	3mを超える	30.00 ~ 38.81	3.05	13.44
	それ以外	1.00	1.98 ~ 8.67	100.00	それ以外	0.11 ~ 8.67	3.00	13.20	それ以外	1.00	5.00 ~ 13.50	100.00	それ以外	5.00 ~ 30.00	3.00	13.20
9	100kN/㎡を超える	1.00	0.00 ~ 2.03	135.47	3mを超える	0.00 ~ 0.13	3.07	13.49	100kN/㎡を超える	1.00	13.39 ~ 38.80	135.47	3mを超える	30.00 ~ 38.80	3.07	13.49
	それ以外	1.00	2.03 ~ 8.71	100.00	それ以外	0.13 ~ 8.71	3.00	13.20	それ以外	1.00	5.00 ~ 13.39	100.00	それ以外	5.00 ~ 30.00	3.00	13.20
10	100kN/㎡を超える	1.00	0.00 ~ 1.78	130.89	3mを超える	0.00 ~ 0.02	3.01	13.24	100kN/㎡を超える	1.00	13.98 ~ 37.88	130.89	3mを超える	30.00 ~ 37.88	3.01	13.24
	それ以外	1.00	1.78 ~ 8.46	100.00	それ以外	0.02 ~ 8.46	3.00	13.20	それ以外	1.00	5.00 ~ 13.98	100.00	それ以外	5.00 ~ 30.00	3.00	13.20
11	100kN/㎡を超える	1.00	0.00 ~ 1.91	133.30	3mを超える	0.00 ~ 0.08	3.04	13.38	100kN/㎡を超える	1.00	13.63 ~ 37.88	133.30	3mを超える	30.00 ~ 37.88	3.04	13.38
	それ以外	1.00	1.91 ~ 8.59	100.00	それ以外	0.08 ~ 8.59	3.00	13.20	それ以外	1.00	5.00 ~ 13.63	100.00	それ以外	5.00 ~ 30.00	3.00	13.20
12	100kN/㎡を超える	1.00	0.00 ~ 0.78	113.21	3mを超える	- ~ -	-	-	100kN/㎡を超える	1.00	12.96 ~ 16.89	113.21	3mを超える	- ~ -	-	-
	それ以外	1.00	0.78 ~ 7.47	100.00	それ以外	0.00 ~ 7.47	2.35	10.36	それ以外	1.00	5.00 ~ 12.96	100.00	それ以外	5.00 ~ 16.89	2.35	10.36
13	100kN/㎡を超える	1.00	0.00 ~ 1.37	123.50	3mを超える	- ~ -	-	-	100kN/㎡を超える	1.00	12.65 ~ 19.63	123.50	3mを超える	- ~ -	-	-
	それ以外	1.00	1.37 ~ 8.05	100.00	それ以外	0.00 ~ 8.05	2.52	11.08	それ以外	1.00	5.00 ~ 12.65	100.00	それ以外	5.00 ~ 19.63	2.52	11.08
14	100kN/㎡を超える	1.00	0.00 ~ 1.30	122.38	3mを超える	- ~ -	-	-	100kN/㎡を超える	1.00	12.66 ~ 19.63	122.38	3mを超える	- ~ -	-	-
	それ以外	1.00	1.30 ~ 7.99	100.00	それ以外	0.00 ~ 7.99	2.42	10.66	それ以外	1.00	5.00 ~ 12.66	100.00	それ以外	5.00 ~ 19.63	2.42	10.66
15	100kN/㎡を超える	1.00	0.00 ~ 1.36	123.31	3mを超える	- ~ -	-	-	100kN/㎡を超える	1.00	12.76 ~ 19.63	123.31	3mを超える	- ~ -	-	-
	それ以外	1.00	1.36 ~ 8.04	100.00	それ以外	0.00 ~ 8.04	2.56	11.25	それ以外	1.00	5.00 ~ 12.76	100.00	それ以外	5.00 ~ 19.63	2.56	11.25

# 急傾斜地の崩壊区域調書

様式3-2 建築物に作用すると想定される衝撃に関する事項(2/2)

調査年度 平成21年度

急傾斜地の位置		箇所番号 09010622			箇所名 永田		所在地 宮古市川内第4地割									
横断 測線 番号	急傾斜地の下端に隣接する土地								急傾斜地内							
	土石等の移動の高さと力の大きさ				土石等の堆積高さと力の大きさ				土石等の移動の高さと力の大きさ				土石等の堆積高さと力の大きさ			
	区分	高さ (m)	下端からの距離 (m)	力の大きさ (kN/m <sup>2</sup> )	区分	下端からの水平 距離(m)	高さ (m)	力の大きさ (kN/m <sup>2</sup> )	区分	高さ (m)	上端からの比高 (m)	力の大きさ (kN/m <sup>2</sup> )	区分	上端からの比高 (m)	高さ (m)	力の大きさ (kN/m <sup>2</sup> )
16	100kN/㎡を超える	1.00	0.00 ~ 1.55	126.82	3mを超える	- ~ -	-	-	100kN/㎡を超える	1.00	13.62 ~ 27.04	126.82	3mを超える	- ~ -	-	-
	それ以外	1.00	1.55 ~ 8.24	100.00	それ以外	0.00 ~ 8.24	2.94	12.93	それ以外	1.00	5.00 ~ 13.62	100.00	それ以外	5.00 ~ 27.04	2.94	12.93
17	100kN/㎡を超える	1.00	0.00 ~ 1.74	130.22	3mを超える	- ~ -	-	-	100kN/㎡を超える	1.00	13.45 ~ 29.69	130.22	3mを超える	- ~ -	-	-
	それ以外	1.00	1.74 ~ 8.43	100.00	それ以外	0.00 ~ 8.43	2.95	13.00	それ以外	1.00	5.00 ~ 13.45	100.00	それ以外	5.00 ~ 29.69	2.95	13.00
18	100kN/㎡を超える	1.00	0.00 ~ 1.84	131.99	3mを超える	0.00 ~ 0.15	3.07	13.52	100kN/㎡を超える	1.00	13.34 ~ 30.95	131.99	3mを超える	30.00 ~ 30.95	3.07	13.52
	それ以外	1.00	1.84 ~ 8.52	100.00	それ以外	0.15 ~ 8.52	3.00	13.20	それ以外	1.00	5.00 ~ 13.34	100.00	それ以外	5.00 ~ 30.00	3.00	13.20
19	100kN/㎡を超える	1.00	0.00 ~ 1.79	131.05	3mを超える	- ~ -	-	-	100kN/㎡を超える	1.00	13.11 ~ 27.68	131.05	3mを超える	- ~ -	-	-
	それ以外	1.00	1.79 ~ 8.47	100.00	それ以外	0.00 ~ 8.47	3.00	13.19	それ以外	1.00	5.00 ~ 13.11	100.00	それ以外	5.00 ~ 27.68	3.00	13.19
20	100kN/㎡を超える	1.00	0.00 ~ 0.71	111.97	3mを超える	- ~ -	-	-	100kN/㎡を超える	1.00	15.37 ~ 21.34	111.97	3mを超える	- ~ -	-	-
	それ以外	1.00	0.71 ~ 7.39	100.00	それ以外	0.00 ~ 7.39	2.51	11.05	それ以外	1.00	5.00 ~ 15.37	100.00	それ以外	5.00 ~ 21.34	2.51	11.05
21	100kN/㎡を超える	-	- ~ -	-	3mを超える	- ~ -	-	-	100kN/㎡を超える	-	- ~ -	-	3mを超える	- ~ -	-	-
	それ以外	1.00	0.00 ~ 5.07	74.52	それ以外	0.00 ~ 0.00	1.65	7.25	それ以外	1.00	5.00 ~ 8.67	74.52	それ以外	5.00 ~ 8.67	1.65	7.25
22	100kN/㎡を超える	1.00	0.00 ~ 0.03	100.51	3mを超える	- ~ -	-	-	100kN/㎡を超える	1.00	14.13 ~ 14.29	100.51	3mを超える	- ~ -	-	-
	それ以外	1.00	0.03 ~ 6.72	100.00	それ以外	0.00 ~ 6.72	2.08	9.13	それ以外	1.00	5.00 ~ 14.13	100.00	それ以外	5.00 ~ 14.29	2.08	9.13
23	100kN/㎡を超える	1.00	0.00 ~ 0.61	110.28	3mを超える	- ~ -	-	-	100kN/㎡を超える	1.00	12.78 ~ 15.57	110.28	3mを超える	- ~ -	-	-
	それ以外	1.00	0.61 ~ 7.30	100.00	それ以外	0.00 ~ 7.30	2.39	10.50	それ以外	1.00	5.00 ~ 12.78	100.00	それ以外	5.00 ~ 15.57	2.39	10.50
24	100kN/㎡を超える	1.00	0.00 ~ 0.31	105.16	3mを超える	- ~ -	-	-	100kN/㎡を超える	1.00	13.53 ~ 15.07	105.16	3mを超える	- ~ -	-	-
	それ以外	1.00	0.31 ~ 6.99	100.00	それ以外	0.00 ~ 6.99	2.29	10.10	それ以外	1.00	5.00 ~ 13.53	100.00	それ以外	5.00 ~ 15.07	2.29	10.10
	100kN/㎡を超える		~		3mを超える	~			100kN/㎡を超える		~		3mを超える	~		
	それ以外		~		それ以外	~			それ以外		~		それ以外	~		
	100kN/㎡を超える		~		3mを超える	~			100kN/㎡を超える		~		3mを超える	~		
	それ以外		~		それ以外	~			それ以外		~		それ以外	~		
	100kN/㎡を超える		~		3mを超える	~			100kN/㎡を超える		~		3mを超える	~		
	それ以外		~		それ以外	~			それ以外		~		それ以外	~		
	100kN/㎡を超える		~		3mを超える	~			100kN/㎡を超える		~		3mを超える	~		
	それ以外		~		それ以外	~			それ以外		~		それ以外	~		