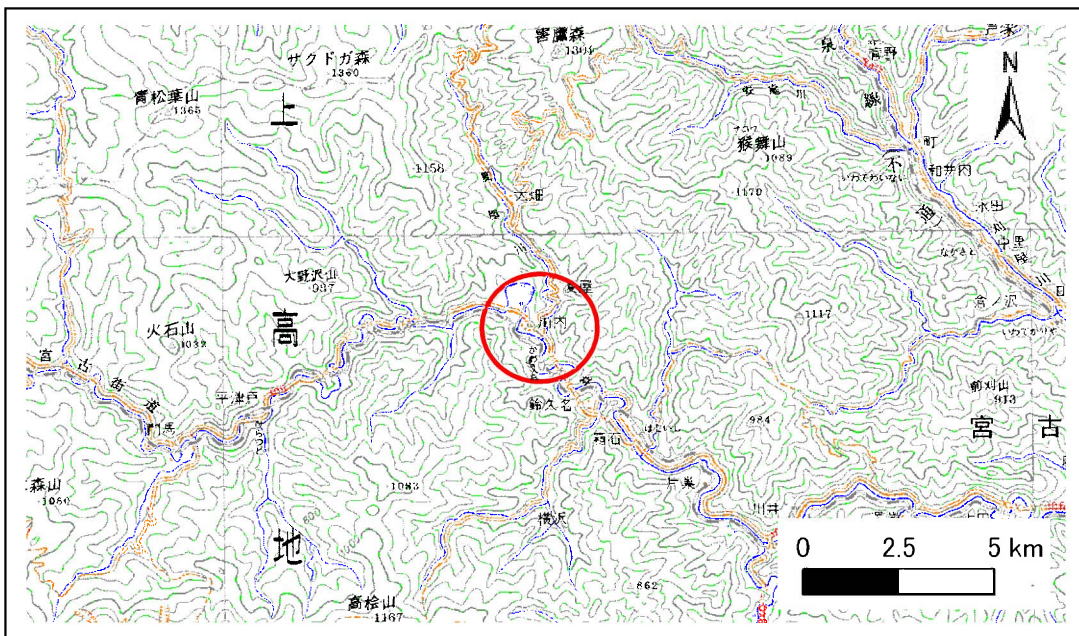


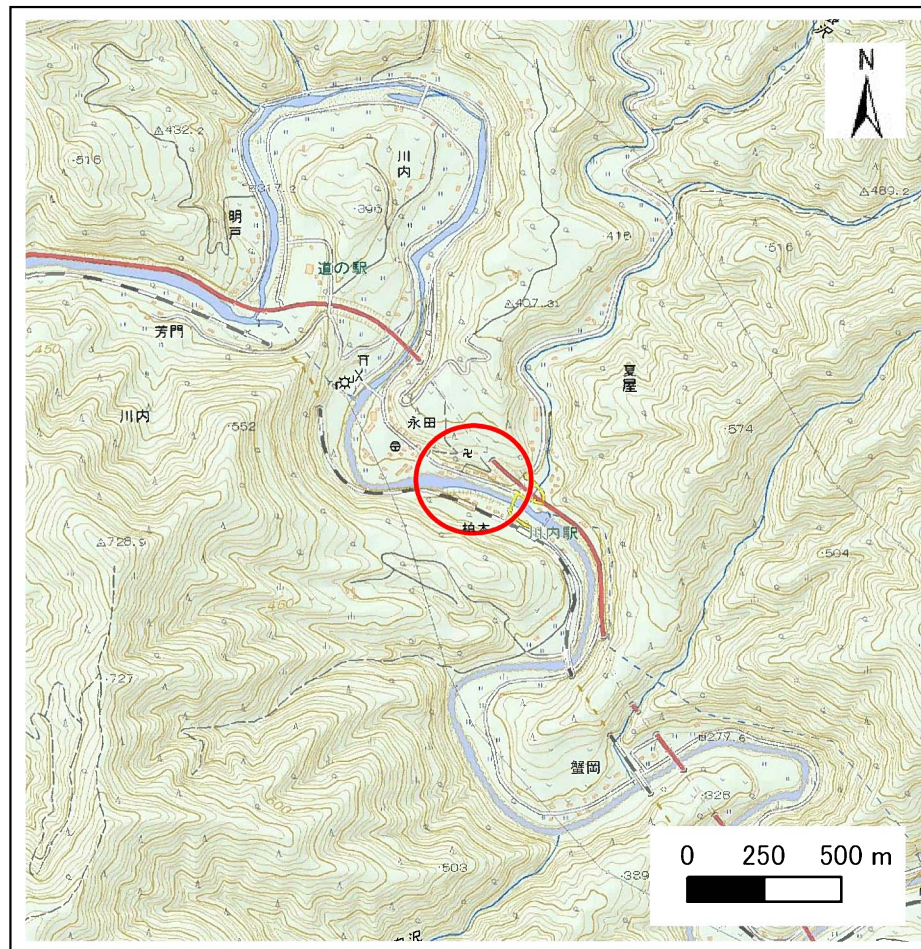
# 土砂災害防止に関する基礎調査(急傾斜地の崩壊)

表紙 概況、位置図

自然現象の種類	急傾斜地の崩壊
箇所番号	090A0621
箇所名	下永田
所在地	岩手県宮古市川内第4地割
調査機関	岩手県沿岸広域振興局土木部宮古土木センター



位置図(S=1:200,000)



概況図(S=1:25,000)

# 急傾斜地の崩壊区域調査

様式3-1 危害のおそれのある土地、著しい危害のおそれのある土地の設定図

調査年度

平成28年度

急傾斜地の位置

箇所番号

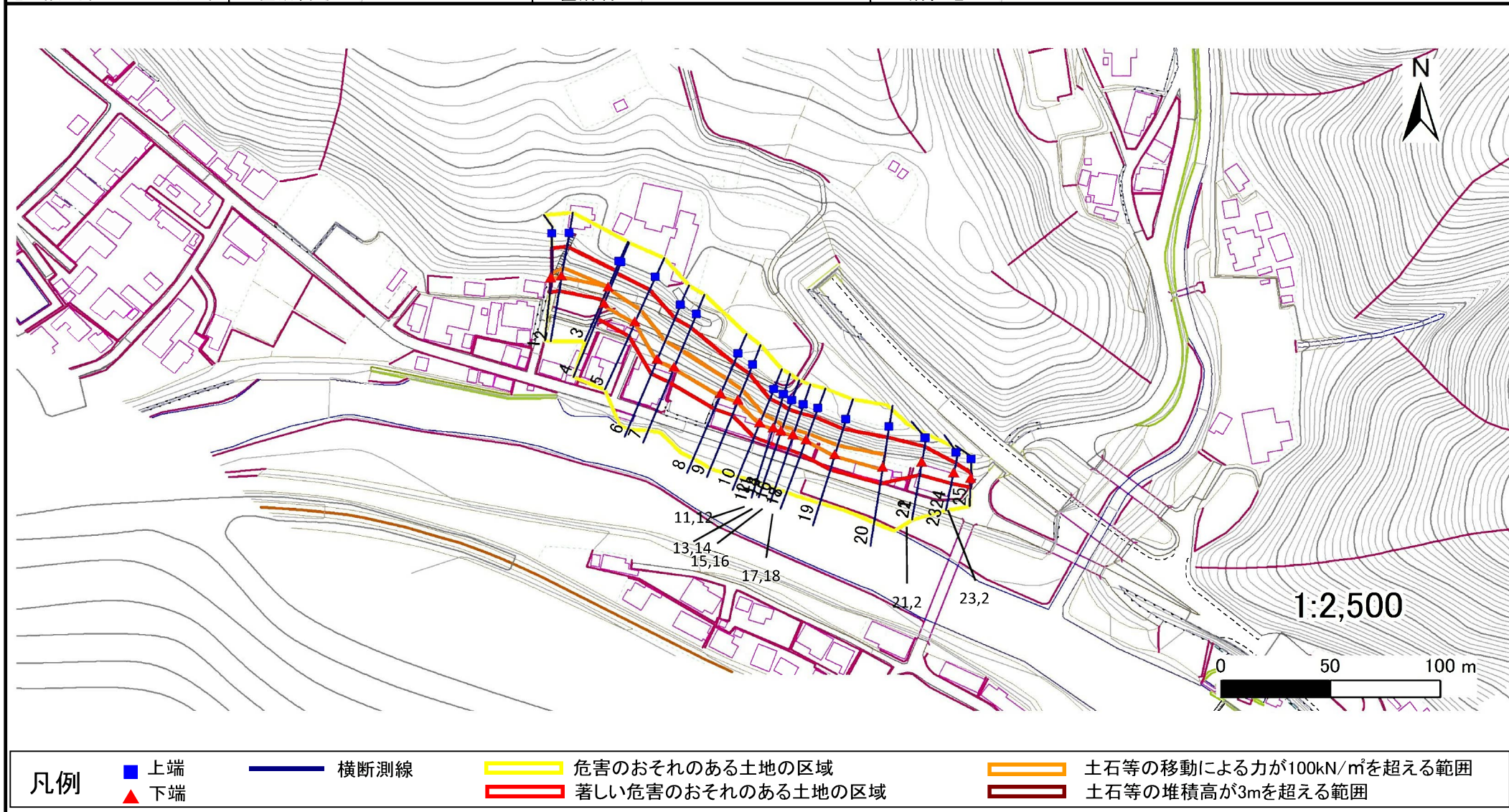
090A0621

箇所名

下永田

所在地

岩手県宮古市川内第4地割



# 急傾斜地の崩壊区域調査

様式3-1 危害のおそれのある土地、著しい危害のおそれのある土地の設定図

調査年度

平成28年度

急傾斜地の位置

箇所番号

090A0621

箇所名

下永田

所在地

岩手県宮古市川内第4地割



凡例

■ 上端  
▲ 下端

— 横断測線

— 危害のおそれのある土地の区域

— 著しい危害のおそれのある土地の区域

— 土石等の移動による力が $100\text{kN/m}^2$ を超える範囲

— 土石等の堆積高が $3\text{m}$ を超える範囲

## 急傾斜地の崩壊区域調査

様式3-2 建築物に作用すると想定される衝撃に関する事項(1/2)

													調査年度		平成28年度			
急傾斜地の位置		箇所番号			090A0621			箇所名			下永田		所在地		岩手県宮古市川内第4地割			
横断 測線 番号	急傾斜地の下端に隣接する土地								急傾斜地内									
	土石等の移動の高さと力の大きさ				土石等の堆積高さとの大きさ				土石等の移動の高さと力の大きさ				土石等の堆積高さとの大きさ					
	区分	高さ (m)	下端からの距離 (m)	力の大きさ (kN/m <sup>2</sup> )	区分	下端からの水平 距離(m)	高さ (m)	力の大きさ (kN/m <sup>2</sup> )	区分	高さ (m)	上端からの比高 (m)	力の大きさ (kN/m <sup>2</sup> )	区分	上端からの比高 (m)	高さ (m)	力の大きさ (kN/m <sup>2</sup> )		
1	100kN/m <sup>2</sup> を超える	1.00	0.00 ~ 0.31	105.16	3mを超える	— ~ —	—	—	100kN/m <sup>2</sup> を超える	1.00	13.53 ~ 15.07	105.16	3mを超える	— ~ —	—	—		
	それ以外	1.00	0.31 ~ 6.99	100.00	それ以外	0.00 ~ 6.99	2.29	10.10	それ以外	1.00	5.00 ~ 13.53	100.00	それ以外	5.00 ~ 15.07	2.29	10.10		
2	100kN/m <sup>2</sup> を超える	1.00	0.00 ~ 0.65	110.92	3mを超える	— ~ —	—	—	100kN/m <sup>2</sup> を超える	1.00	12.85 ~ 15.89	110.92	3mを超える	— ~ —	—	—		
	それ以外	1.00	0.65 ~ 7.33	100.00	それ以外	0.00 ~ 7.33	2.37	10.45	それ以外	1.00	5.00 ~ 12.85	100.00	それ以外	5.00 ~ 15.89	2.37	10.45		
3	100kN/m <sup>2</sup> を超える	1.00	0.00 ~ 0.02	100.30	3mを超える	— ~ —	—	—	100kN/m <sup>2</sup> を超える	1.00	13.93 ~ 14.00	100.30	3mを超える	— ~ —	—	—		
	それ以外	1.00	0.02 ~ 6.70	100.00	それ以外	0.00 ~ 6.70	2.51	11.05	それ以外	1.00	5.00 ~ 13.93	100.00	それ以外	5.00 ~ 14.00	2.51	11.05		
4	100kN/m <sup>2</sup> を超える	1.00	0.00 ~ 1.27	121.79	3mを超える	— ~ —	—	—	100kN/m <sup>2</sup> を超える	1.00	12.70 ~ 18.99	121.79	3mを超える	— ~ —	—	—		
	それ以外	1.00	1.27 ~ 7.96	100.00	それ以外	0.00 ~ 7.96	2.54	11.17	それ以外	1.00	5.00 ~ 12.70	100.00	それ以外	5.00 ~ 18.99	2.54	11.17		
5	100kN/m <sup>2</sup> を超える	1.00	0.00 ~ 0.90	115.19	3mを超える	— ~ —	—	—	100kN/m <sup>2</sup> を超える	1.00	12.94 ~ 17.58	115.19	3mを超える	— ~ —	—	—		
	それ以外	1.00	0.90 ~ 7.58	100.00	それ以外	0.00 ~ 7.58	2.36	10.37	それ以外	1.00	5.00 ~ 12.94	100.00	それ以外	5.00 ~ 17.58	2.36	10.37		
6	100kN/m <sup>2</sup> を超える	1.00	0.00 ~ 1.06	118.03	3mを超える	— ~ —	—	—	100kN/m <sup>2</sup> を超える	1.00	13.43 ~ 20.03	118.03	3mを超える	— ~ —	—	—		
	それ以外	1.00	1.06 ~ 7.74	100.00	それ以外	0.00 ~ 7.74	2.63	11.56	それ以外	1.00	5.00 ~ 13.43	100.00	それ以外	5.00 ~ 20.03	2.63	11.56		
7	100kN/m <sup>2</sup> を超える	1.00	0.00 ~ 1.03	117.46	3mを超える	— ~ —	—	—	100kN/m <sup>2</sup> を超える	1.00	13.34 ~ 19.52	117.46	3mを超える	— ~ —	—	—		
	それ以外	1.00	1.03 ~ 7.71	100.00	それ以外	0.00 ~ 7.71	2.31	10.17	それ以外	1.00	5.00 ~ 13.34	100.00	それ以外	5.00 ~ 19.52	2.31	10.17		
8	100kN/m <sup>2</sup> を超える	1.00	0.00 ~ 1.39	123.83	3mを超える	0.00 ~ 0.02	3.01	13.25	100kN/m <sup>2</sup> を超える	1.00	13.20 ~ 20.46	123.83	3mを超える	20.00 ~ 20.46	3.01	13.25		
	それ以外	1.00	1.39 ~ 8.07	100.00	それ以外	0.02 ~ 8.07	3.00	13.20	それ以外	1.00	5.00 ~ 13.20	100.00	それ以外	5.00 ~ 20.00	3.00	13.20		
9	100kN/m <sup>2</sup> を超える	1.00	0.00 ~ 1.05	117.95	3mを超える	— ~ —	—	—	100kN/m <sup>2</sup> を超える	1.00	14.22 ~ 19.81	117.95	3mを超える	— ~ —	—	—		
	それ以外	1.00	1.05 ~ 7.74	100.00	それ以外	0.00 ~ 7.74	2.76	12.12	それ以外	1.00	5.00 ~ 14.22	100.00	それ以外	5.00 ~ 19.81	2.76	12.12		
10	100kN/m <sup>2</sup> を超える	1.00	0.00 ~ 0.87	114.70	3mを超える	— ~ —	—	—	100kN/m <sup>2</sup> を超える	1.00	13.28 ~ 17.28	114.70	3mを超える	— ~ —	—	—		
	それ以外	1.00	0.87 ~ 7.55	100.00	それ以外	0.00 ~ 7.55	2.65	11.67	それ以外	1.00	5.00 ~ 13.28	100.00	それ以外	5.00 ~ 17.28	2.65	11.67		
11	100kN/m <sup>2</sup> を超える	1.00	0.00 ~ 0.80	113.56	3mを超える	— ~ —	—	—	100kN/m <sup>2</sup> を超える	1.00	13.67 ~ 17.45	113.56	3mを超える	— ~ —	—	—		
	それ以外	1.00	0.80 ~ 7.49	100.00	それ以外	0.00 ~ 7.49	2.70	11.88	それ以外	1.00	5.00 ~ 13.67	100.00	それ以外	5.00 ~ 17.45	2.70	11.88		
12	100kN/m <sup>2</sup> を超える	1.00	0.00 ~ 0.80	113.56	3mを超える	— ~ —	—	—	100kN/m <sup>2</sup> を超える	1.00	13.67 ~ 17.45	113.56	3mを超える	— ~ —	—	—		
	それ以外	1.00	0.80 ~ 7.49	100.00	それ以外	0.00 ~ 7.49	2.70	11.88	それ以外	1.00	5.00 ~ 13.67	100.00	それ以外	5.00 ~ 17.45	2.70	11.88		
13	100kN/m <sup>2</sup> を超える	1.00	0.00 ~ 0.59	109.88	3mを超える	— ~ —	—	—	100kN/m <sup>2</sup> を超える	1.00	13.96 ~ 16.67	109.88	3mを超える	— ~ —	—	—		
	それ以外	1.00	0.59 ~ 7.27	100.00	それ以外	0.00 ~ 7.27	2.51	11.06	それ以外	1.00	5.00 ~ 13.96	100.00	それ以外	5.00 ~ 16.67	2.51	11.06		
14	100kN/m <sup>2</sup> を超える	1.00	0.00 ~ 0.59	109.88	3mを超える	— ~ —	—	—	100kN/m <sup>2</sup> を超える	1.00	13.96 ~ 16.67	109.88	3mを超える	— ~ —	—	—		
	それ以外	1.00	0.59 ~ 7.27	100.00	それ以外	0.00 ~ 7.27	2.73	12.01	それ以外	1.00	5.00 ~ 13.96	100.00	それ以外	5.00 ~ 16.67	2.73	12.01		
15	100kN/m <sup>2</sup> を超える	1.00	0.00 ~ 0.54	109.11	3mを超える	— ~ —	—	—	100kN/m <sup>2</sup> を超える	1.00	14.33 ~ 16.90	109.11	3mを超える	— ~ —	—	—		
	それ以外	1.00	0.54 ~ 7.23	100.00	それ以外	0.00 ~ 7.23	2.76	12.16	それ以外	1.00	5.00 ~ 14.33	100.00	それ以外	5.00 ~ 16.90	2.76	12.16		

## 急傾斜地の崩壊区域調査

様式3-2 建築物に作用すると想定される衝撃に関する事項(2/2)

調査年度 平成28年度

急傾斜地の位置												090A0621				箇所名				下永田				所在地				岩手県宮古市川内第4地割				
横断 測線 番号	急傾斜地の下端に隣接する土地																急傾斜地内															
	土石等の移動の高さと力の大きさ								土石等の堆積高さとの大きさ								土石等の移動の高さと力の大きさ								土石等の堆積高さとの大きさ							
	区分	高さ (m)	下端からの距離 (m)	力の大きさ (kN/m <sup>2</sup> )	区分	高さ (m)	力の大きさ (kN/m <sup>2</sup> )	区分	高さ (m)	力の大きさ (kN/m <sup>2</sup> )	区分	高さ (m)	上端からの比高 (m)	力の大きさ (kN/m <sup>2</sup> )	区分	高さ (m)	上端からの比高 (m)	力の大きさ (kN/m <sup>2</sup> )														
16	100kN/m <sup>2</sup> を超える	1.00	0.00 ~ 0.54	109.11	3mを超える	— ~ —	—	100kN/m <sup>2</sup> を超える	1.00	14.33 ~ 16.90	109.11	3mを超える	— ~ —	—	—	—	—															
	それ以外	1.00	0.54 ~ 7.23	100.00	それ以外	0.00 ~ 7.23	2.76	12.16	それ以外	1.00	5.00 ~ 14.33	100.00	それ以外	5.00 ~ 16.90	2.76	12.16																
17	100kN/m <sup>2</sup> を超える	1.00	0.00 ~ 0.66	111.17	3mを超える	— ~ —	—	100kN/m <sup>2</sup> を超える	1.00	14.33 ~ 17.56	111.17	3mを超える	— ~ —	—	—	—	—															
	それ以外	1.00	0.66 ~ 7.35	100.00	それ以外	0.00 ~ 7.35	2.76	12.16	それ以外	1.00	5.00 ~ 14.33	100.00	それ以外	5.00 ~ 17.56	2.76	12.16																
18	100kN/m <sup>2</sup> を超える	1.00	0.00 ~ 0.66	111.17	3mを超える	— ~ —	—	100kN/m <sup>2</sup> を超える	1.00	14.33 ~ 17.56	111.17	3mを超える	— ~ —	—	—	—	—															
	それ以外	1.00	0.66 ~ 7.35	100.00	それ以外	0.00 ~ 7.35	2.76	12.16	それ以外	1.00	5.00 ~ 14.33	100.00	それ以外	5.00 ~ 17.56	2.76	12.16																
19	100kN/m <sup>2</sup> を超える	1.00	0.00 ~ 0.94	115.91	3mを超える	— ~ —	—	100kN/m <sup>2</sup> を超える	1.00	13.31 ~ 17.71	115.91	3mを超える	— ~ —	—	—	—	—															
	それ以外	1.00	0.94 ~ 7.62	100.00	それ以外	0.00 ~ 7.62	2.66	11.68	それ以外	1.00	5.00 ~ 13.31	100.00	それ以外	5.00 ~ 17.71	2.66	11.68																
20	100kN/m <sup>2</sup> を超える	1.00	0.00 ~ 1.22	120.84	3mを超える	— ~ —	—	100kN/m <sup>2</sup> を超える	1.00	13.06 ~ 19.08	120.84	3mを超える	— ~ —	—	—	—	—															
	それ以外	1.00	1.22 ~ 7.90	100.00	それ以外	0.00 ~ 7.90	2.62	11.52	それ以外	1.00	5.00 ~ 13.06	100.00	それ以外	5.00 ~ 19.08	2.62	11.52																
21	100kN/m <sup>2</sup> を超える	—	— ~ —	—	3mを超える	— ~ —	—	100kN/m <sup>2</sup> を超える	—	— ~ —	—	3mを超える	— ~ —	—	—	—	—															
	それ以外	1.00	0.00 ~ 6.32	94.09	それ以外	0.00 ~ 6.32	2.63	11.57	それ以外	1.00	5.00 ~ 13.96	94.09	それ以外	5.00 ~ 13.96	2.63	11.57																
22	100kN/m <sup>2</sup> を超える	—	— ~ —	—	3mを超える	— ~ —	—	100kN/m <sup>2</sup> を超える	—	— ~ —	—	3mを超える	— ~ —	—	—	—	—															
	それ以外	1.00	0.00 ~ 6.32	94.09	それ以外	0.00 ~ 6.32	2.63	11.57	それ以外	1.00	5.00 ~ 13.96	94.09	それ以外	5.00 ~ 13.96	2.63	11.57																
23	100kN/m <sup>2</sup> を超える	—	— ~ —	—	3mを超える	— ~ —	—	100kN/m <sup>2</sup> を超える	—	— ~ —	—	3mを超える	— ~ —	—	—	—	—															
	それ以外	1.00	0.00 ~ 5.49	80.94	それ以外	0.00 ~ 5.49	1.93	8.51	それ以外	1.00	5.00 ~ 9.20	80.94	それ以外	5.00 ~ 9.20	1.93	8.51																
24	100kN/m <sup>2</sup> を超える	—	— ~ —	—	3mを超える	— ~ —	—	100kN/m <sup>2</sup> を超える	—	— ~ —	—	3mを超える	— ~ —	—	—	—	—															
	それ以外	1.00	0.00 ~ 5.49	80.94	それ以外	0.00 ~ 5.49	1.93	8.51	それ以外	1.00	5.00 ~ 9.20	80.94	それ以外	5.00 ~ 9.20	1.93	8.51																
25	100kN/m <sup>2</sup> を超える	—	— ~ —	—	3mを超える	— ~ —	—	100kN/m <sup>2</sup> を超える	—	— ~ —	—	3mを超える	— ~ —	—	—	—	—															
	それ以外	1.00	0.00 ~ 4.51	66.11	それ以外	0.00 ~ 0.00	1.75	7.70	それ以外	1.00	5.00 ~ 6.72	66.11	それ以外	5.00 ~ 6.72	1.75	7.70																
	100kN/m <sup>2</sup> を超える		~		3mを超える	~		100kN/m <sup>2</sup> を超える		~		3mを超える	~																			
	それ以外		~		それ以外	~		それ以外		~		それ以外	~																			
	100kN/m <sup>2</sup> を超える		~		3mを超える	~		100kN/m <sup>2</sup> を超える		~		3mを超える	~																			
	それ以外		~		それ以外	~		それ以外		~		それ以外	~																			
	100kN/m <sup>2</sup> を超える		~		3mを超える	~		100kN/m <sup>2</sup> を超える		~		3mを超える	~																			
	それ以外		~		それ以外	~		それ以外		~		それ以外	~																			
	100kN/m <sup>2</sup> を超える		~		3mを超える	~		100kN/m <sup>2</sup> を超える		~		3mを超える	~																			
	それ以外		~		それ以外	~		それ以外		~		それ以外	~																			