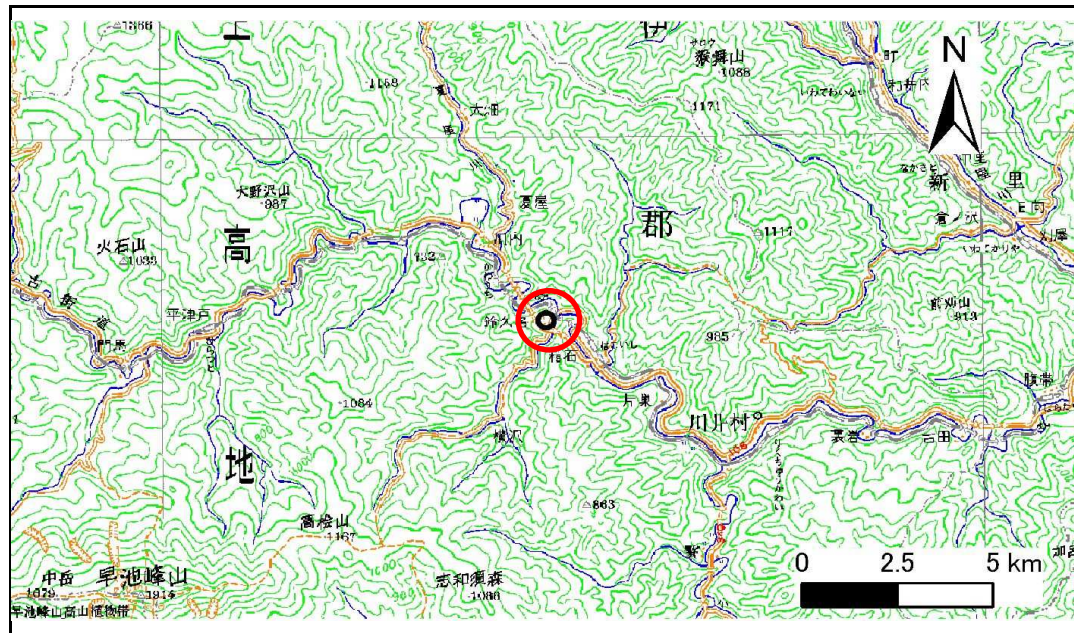


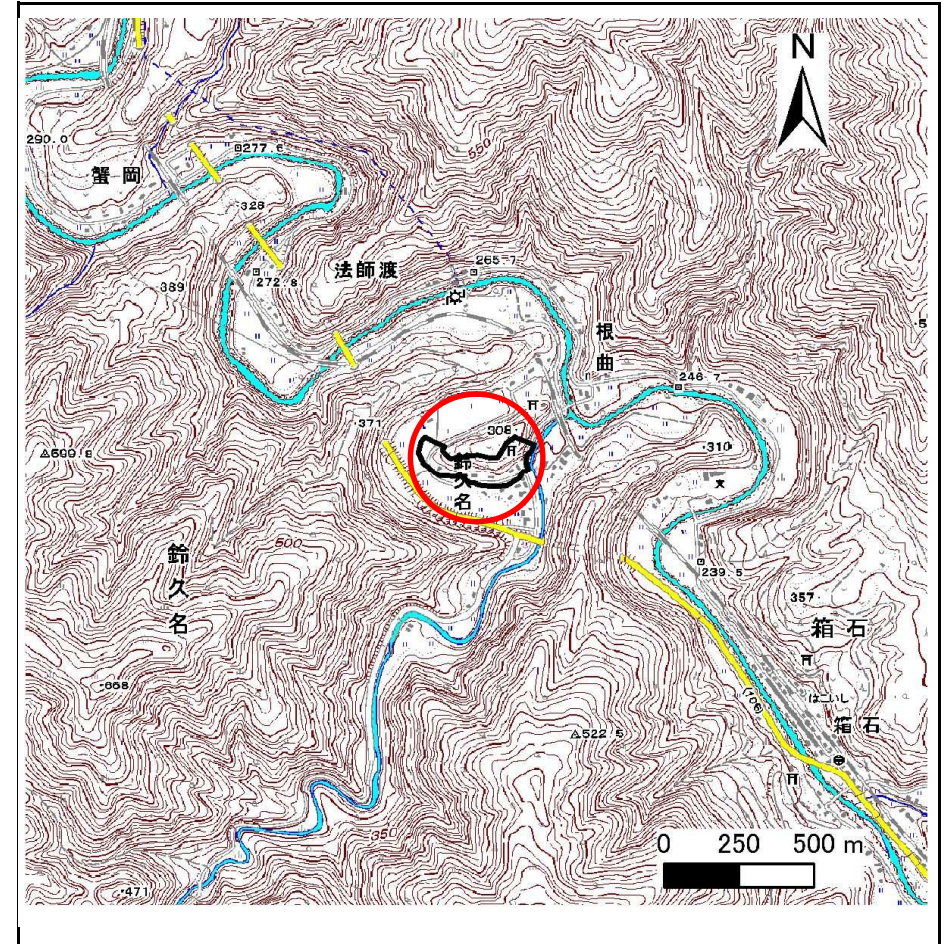
土砂災害防止に関する基礎調査(急傾斜地の崩壊)

表紙 概況、位置図

自然現象の種類	急傾斜地の崩壊
箇所番号	090A0619
箇所名	日向角地
所在地	宮古市鈴久名第1,2地割
調査機関	岩手県宮古地方振興局



位置図(S=1:200,000)



概況図(S=1:25,000)

急傾斜地の崩壊区域調書

様式3-1 危害のおそれのある土地、著しい危害のおそれのある土地の設定図

調査年度

平成21年度

急傾斜地の位置

箇所番号

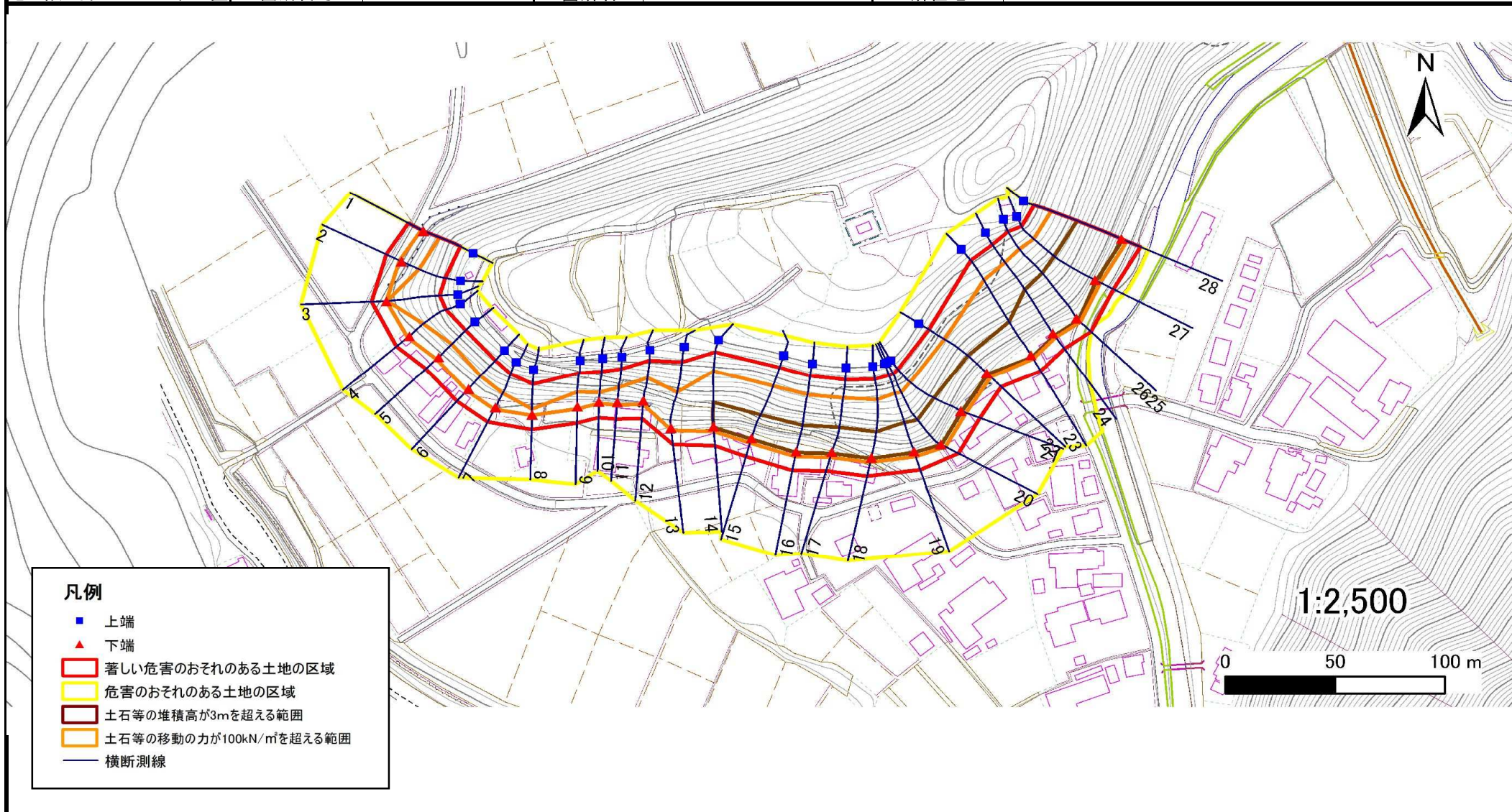
090A0619

箇所名

日向角地

所在地

宮古市鈴久名第1,2地割

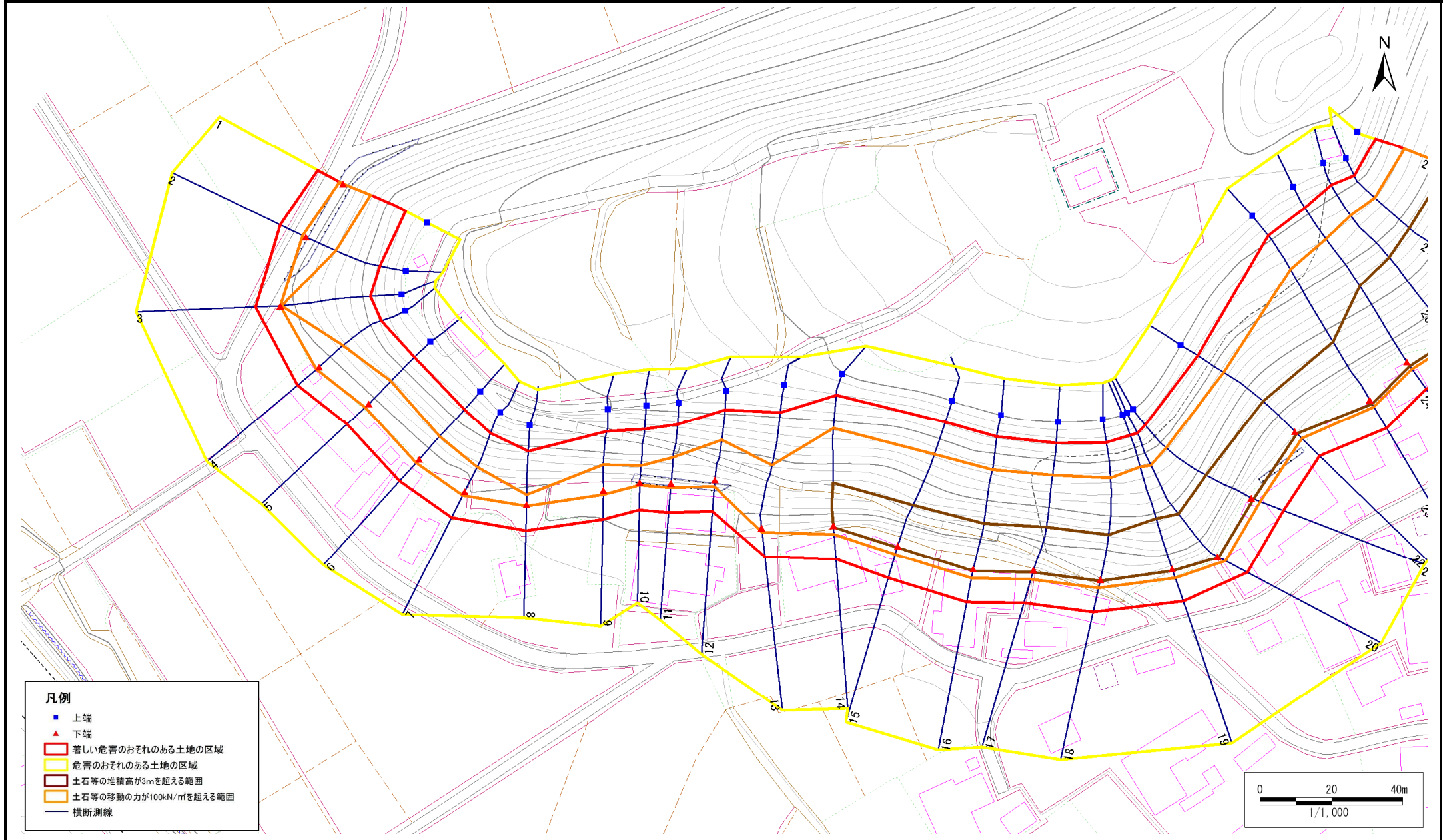


急傾斜地の崩壊区域調書

様式3-1 危害のおそれのある土地、著しい危害のおそれのある土地の設定図(1/2)

調査年度	平成21年度
------	--------

急傾斜地の位置	箇所番号	090A0619	箇所名	日向角地	所在地	宮古市鈴木名第1,2地割
---------	------	----------	-----	------	-----	--------------

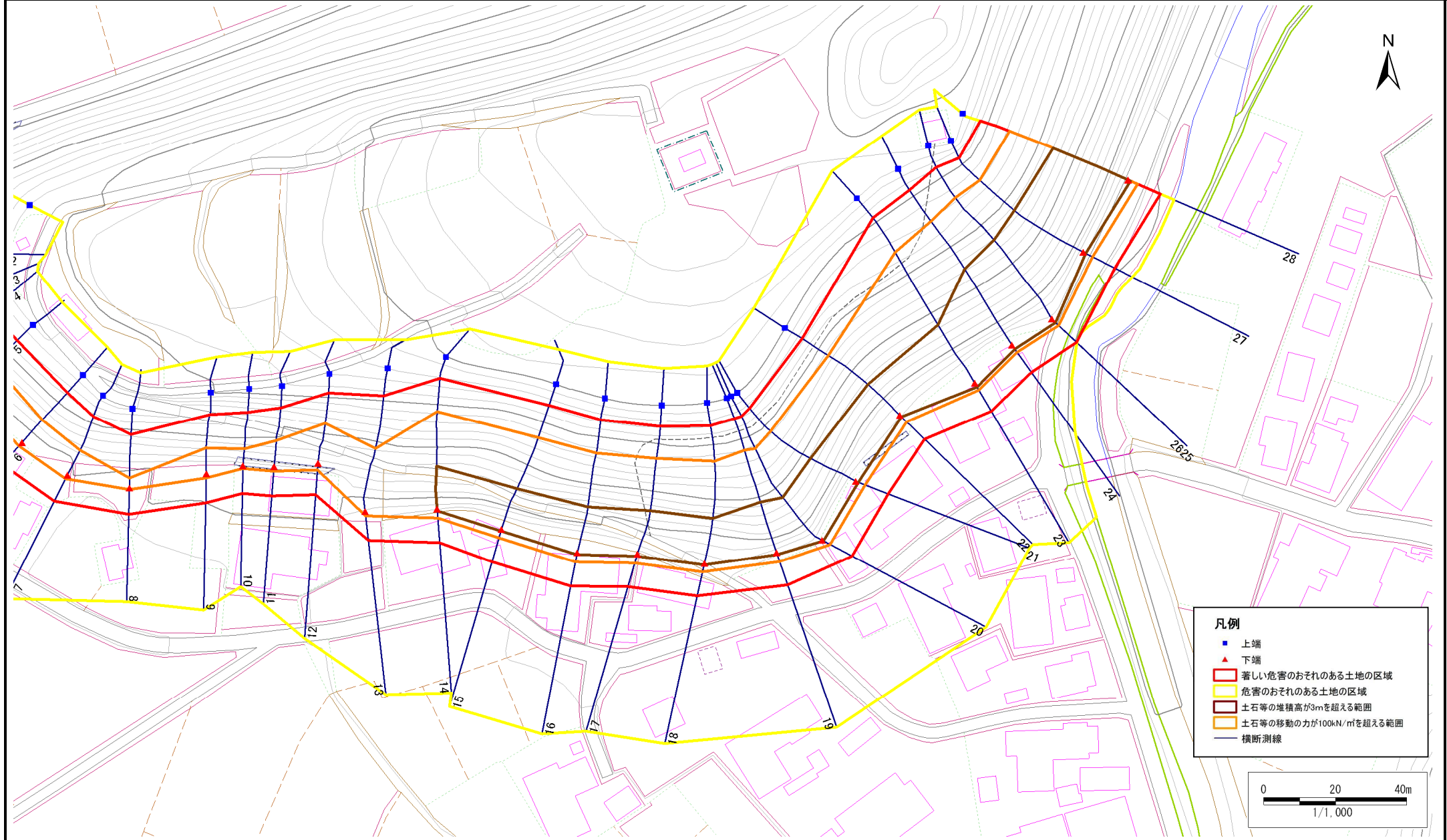


急傾斜地の崩壊区域調書

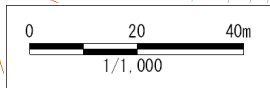
様式3-1 危害のおそれのある土地、著しい危害のおそれのある土地の設定図(2/2)

調査年度	平成21年度
------	--------

急傾斜地の位置	箇所番号	090A0619	箇所名	日向角地	所在地	宮古市鈴木名第1,2地割
---------	------	----------	-----	------	-----	--------------



- 凡例**
- 上端
 - ▲ 下端
 - 著しい危害のおそれのある土地の区域
 - 危害のおそれのある土地の区域
 - 土石等の堆積高が3mを超える範囲
 - 土石等の移動の力が100kN/m²を超える範囲
 - 横断測線



急傾斜地の崩壊区域調書

様式3-2 建築物に作用すると想定される衝撃に関する事項(1/2)

調査年度 平成21年度

急傾斜地の位置		箇所番号 09010619			箇所名		日向角地		所在地		宮古市鈴久名第1,2地割					
横断 測線 番号	急傾斜地の下端に隣接する土地								急傾斜地内							
	土石等の移動の高さと力の大きさ				土石等の堆積高さと力の大きさ				土石等の移動の高さと力の大きさ				土石等の堆積高さと力の大きさ			
	区分	高さ (m)	下端からの距離 (m)	力の大きさ (kN/m ²)	区分	下端からの水平 距離(m)	高さ (m)	力の大きさ (kN/m ²)	区分	高さ (m)	上端からの比高 (m)	力の大きさ (kN/m ²)	区分	上端からの比高 (m)	高さ (m)	力の大きさ (kN/m ²)
1	100kN/㎡を超える	1.00	0.00 ~ 1.10	118.84	3mを超える	- ~ -	-	-	100kN/㎡を超える	1.00	12.92 ~ 19.01	118.84	3mを超える	- ~ -	-	-
	それ以外	1.00	1.10 ~ 7.79	100.00	それ以外	0.00 ~ 7.79	2.36	10.39	それ以外	1.00	5.00 ~ 12.92	100.00	それ以外	5.00 ~ 19.01	2.36	10.39
2	100kN/㎡を超える	1.00	0.00 ~ 0.94	115.98	3mを超える	- ~ -	-	-	100kN/㎡を超える	1.00	13.82 ~ 20.01	115.98	3mを超える	- ~ -	-	-
	それ以外	1.00	0.94 ~ 7.63	100.00	それ以外	0.00 ~ 7.63	2.59	11.41	それ以外	1.00	5.00 ~ 13.82	100.00	それ以外	5.00 ~ 20.01	2.59	11.41
3	100kN/㎡を超える	1.00	0.00 ~ 0.02	100.29	3mを超える	- ~ -	-	-	100kN/㎡を超える	1.00	19.29 ~ 19.48	100.29	3mを超える	- ~ -	-	-
	それ以外	1.00	0.02 ~ 6.70	100.00	それ以外	0.00 ~ 6.70	2.12	9.33	それ以外	1.00	5.00 ~ 19.29	100.00	それ以外	5.00 ~ 19.48	2.12	9.33
4	100kN/㎡を超える	1.00	0.00 ~ 0.95	116.12	3mを超える	- ~ -	-	-	100kN/㎡を超える	1.00	13.72 ~ 19.83	116.12	3mを超える	- ~ -	-	-
	それ以外	1.00	0.95 ~ 7.63	100.00	それ以外	0.00 ~ 7.63	2.28	10.03	それ以外	1.00	5.00 ~ 13.72	100.00	それ以外	5.00 ~ 19.83	2.28	10.03
5	100kN/㎡を超える	1.00	0.00 ~ 1.37	123.54	3mを超える	- ~ -	-	-	100kN/㎡を超える	1.00	12.60 ~ 19.83	123.54	3mを超える	- ~ -	-	-
	それ以外	1.00	1.37 ~ 8.05	100.00	それ以外	0.00 ~ 8.05	2.46	10.82	それ以外	1.00	5.00 ~ 12.60	100.00	それ以外	5.00 ~ 19.83	2.46	10.82
6	100kN/㎡を超える	1.00	0.00 ~ 1.19	120.38	3mを超える	- ~ -	-	-	100kN/㎡を超える	1.00	12.79 ~ 19.26	120.38	3mを超える	- ~ -	-	-
	それ以外	1.00	1.19 ~ 7.88	100.00	それ以外	0.00 ~ 7.88	2.39	10.50	それ以外	1.00	5.00 ~ 12.79	100.00	それ以外	5.00 ~ 19.26	2.39	10.50
7	100kN/㎡を超える	1.00	0.00 ~ 1.13	119.31	3mを超える	- ~ -	-	-	100kN/㎡を超える	1.00	12.74 ~ 18.67	119.31	3mを超える	- ~ -	-	-
	それ以外	1.00	1.13 ~ 7.82	100.00	それ以外	0.00 ~ 7.82	2.40	10.54	それ以外	1.00	5.00 ~ 12.74	100.00	それ以外	5.00 ~ 18.67	2.40	10.54
8	100kN/㎡を超える	1.00	0.00 ~ 0.38	106.31	3mを超える	- ~ -	-	-	100kN/㎡を超える	1.00	13.48 ~ 15.37	106.31	3mを超える	- ~ -	-	-
	それ以外	1.00	0.38 ~ 7.06	100.00	それ以外	0.00 ~ 7.06	2.30	10.12	それ以外	1.00	5.00 ~ 13.48	100.00	それ以外	5.00 ~ 15.37	2.30	10.12
9	100kN/㎡を超える	1.00	0.00 ~ 1.17	120.07	3mを超える	- ~ -	-	-	100kN/㎡を超える	1.00	12.60 ~ 18.44	120.07	3mを超える	- ~ -	-	-
	それ以外	1.00	1.17 ~ 7.86	100.00	それ以外	0.00 ~ 7.86	2.46	10.81	それ以外	1.00	5.00 ~ 12.60	100.00	それ以外	5.00 ~ 18.44	2.46	10.81
10	100kN/㎡を超える	1.00	0.00 ~ 0.75	112.73	3mを超える	- ~ -	-	-	100kN/㎡を超える	1.00	12.78 ~ 16.36	112.73	3mを超える	- ~ -	-	-
	それ以外	1.00	0.75 ~ 7.44	100.00	それ以外	0.00 ~ 7.44	2.39	10.50	それ以外	1.00	5.00 ~ 12.78	100.00	それ以外	5.00 ~ 16.36	2.39	10.50
11	100kN/㎡を超える	1.00	0.00 ~ 1.21	120.64	3mを超える	- ~ -	-	-	100kN/㎡を超える	1.00	12.60 ~ 18.61	120.64	3mを超える	- ~ -	-	-
	それ以外	1.00	1.21 ~ 7.89	100.00	それ以外	0.00 ~ 7.89	2.47	10.86	それ以外	1.00	5.00 ~ 12.60	100.00	それ以外	5.00 ~ 18.61	2.47	10.86
12	100kN/㎡を超える	1.00	0.00 ~ 1.81	131.48	3mを超える	- ~ -	-	-	100kN/㎡を超える	1.00	13.03 ~ 23.77	131.48	3mを超える	- ~ -	-	-
	それ以外	1.00	1.81 ~ 8.49	100.00	それ以外	0.00 ~ 8.49	2.98	13.12	それ以外	1.00	5.00 ~ 13.03	100.00	それ以外	5.00 ~ 23.77	2.98	13.12
13	100kN/㎡を超える	1.00	0.00 ~ 1.20	120.60	3mを超える	- ~ -	-	-	100kN/㎡を超える	1.00	14.64 ~ 26.24	120.60	3mを超える	- ~ -	-	-
	それ以外	1.00	1.20 ~ 7.89	100.00	それ以外	0.00 ~ 7.89	2.86	12.60	それ以外	1.00	5.00 ~ 14.64	100.00	それ以外	5.00 ~ 26.24	2.86	12.60
14	100kN/㎡を超える	1.00	0.00 ~ 2.44	143.15	3mを超える	0.00 ~ 0.48	3.27	14.38	100kN/㎡を超える	1.00	12.60 ~ 34.70	143.15	3mを超える	25.00 ~ 34.70	3.27	14.38
	それ以外	1.00	2.44 ~ 9.12	100.00	それ以外	0.48 ~ 9.12	3.00	13.20	それ以外	1.00	5.00 ~ 12.60	100.00	それ以外	5.00 ~ 25.00	3.00	13.20
15	100kN/㎡を超える	1.00	0.00 ~ 2.42	142.87	3mを超える	0.00 ~ 0.46	3.26	14.32	100kN/㎡を超える	1.00	12.61 ~ 34.82	142.87	3mを超える	25.00 ~ 34.82	3.26	14.32
	それ以外	1.00	2.42 ~ 9.11	100.00	それ以外	0.46 ~ 9.11	3.00	13.20	それ以外	1.00	5.00 ~ 12.61	100.00	それ以外	5.00 ~ 25.00	3.00	13.20

急傾斜地の崩壊区域調書

様式3-2 建築物に作用すると想定される衝撃に関する事項(2/2)

調査年度

平成21年度

急傾斜地の位置		箇所番号			箇所名		日向角地		所在地		宮古市鈴久名第1,2地割					
横断 測線 番号	急傾斜地の下端に隣接する土地								急傾斜地内							
	土石等の移動の高さと力の大きさ				土石等の堆積高さと力の大きさ				土石等の移動の高さと力の大きさ				土石等の堆積高さと力の大きさ			
	区分	高さ (m)	下端からの距離 (m)	力の大きさ (kN/m ²)	区分	下端からの水平 距離(m)	高さ (m)	力の大きさ (kN/m ²)	区分	高さ (m)	上端からの比高 (m)	力の大きさ (kN/m ²)	区分	上端からの比高 (m)	高さ (m)	力の大きさ (kN/m ²)
16	100kN/㎡を超える	1.00	0.00 ~ 2.48	143.89	3mを超える	0.00 ~ 0.49	3.27	14.40	100kN/㎡を超える	1.00	12.60 ~ 35.70	143.89	3mを超える	25.00 ~ 35.70	3.27	14.40
	それ以外	1.00	2.48 ~ 9.16	100.00	それ以外	0.49 ~ 9.16	3.00	13.20	それ以外	1.00	5.00 ~ 12.60	100.00	それ以外	5.00 ~ 25.00	3.00	13.20
17	100kN/㎡を超える	1.00	0.00 ~ 2.54	145.06	3mを超える	0.00 ~ 0.57	3.32	14.63	100kN/㎡を超える	1.00	12.62 ~ 35.72	145.06	3mを超える	25.00 ~ 35.72	3.32	14.63
	それ以外	1.00	2.54 ~ 9.22	100.00	それ以外	0.57 ~ 9.22	3.00	13.20	それ以外	1.00	5.00 ~ 12.62	100.00	それ以外	5.00 ~ 25.00	3.00	13.20
18	100kN/㎡を超える	1.00	0.00 ~ 2.32	140.96	3mを超える	0.00 ~ 0.37	3.20	14.07	100kN/㎡を超える	1.00	12.71 ~ 34.91	140.96	3mを超える	25.00 ~ 34.91	3.20	14.07
	それ以外	1.00	2.32 ~ 9.01	100.00	それ以外	0.37 ~ 9.01	3.00	13.20	それ以外	1.00	5.00 ~ 12.71	100.00	それ以外	5.00 ~ 25.00	3.00	13.20
19	100kN/㎡を超える	1.00	0.00 ~ 2.53	144.99	3mを超える	0.00 ~ 0.51	3.28	14.44	100kN/㎡を超える	1.00	12.60 ~ 37.17	144.99	3mを超える	25.00 ~ 37.17	3.28	14.44
	それ以外	1.00	2.53 ~ 9.22	100.00	それ以外	0.51 ~ 9.22	3.00	13.20	それ以外	1.00	5.00 ~ 12.60	100.00	それ以外	5.00 ~ 25.00	3.00	13.20
20	100kN/㎡を超える	1.00	0.00 ~ 2.45	143.43	3mを超える	0.00 ~ 0.41	3.22	14.18	100kN/㎡を超える	1.00	12.65 ~ 37.82	143.43	3mを超える	25.00 ~ 37.82	3.22	14.18
	それ以外	1.00	2.45 ~ 9.14	100.00	それ以外	0.41 ~ 9.14	3.00	13.20	それ以外	1.00	5.00 ~ 12.65	100.00	それ以外	5.00 ~ 25.00	3.00	13.20
21	100kN/㎡を超える	1.00	0.00 ~ 2.65	147.21	3mを超える	0.00 ~ 0.70	3.42	15.03	100kN/㎡を超える	1.00	12.81 ~ 37.74	147.21	3mを超える	25.00 ~ 37.74	3.42	15.03
	それ以外	1.00	2.65 ~ 9.33	100.00	それ以外	0.70 ~ 9.33	3.00	13.20	それ以外	1.00	5.00 ~ 12.81	100.00	それ以外	5.00 ~ 25.00	3.00	13.20
22	100kN/㎡を超える	1.00	0.00 ~ 2.59	146.14	3mを超える	0.00 ~ 0.69	3.41	14.99	100kN/㎡を超える	1.00	12.78 ~ 36.06	146.14	3mを超える	25.00 ~ 36.06	3.41	14.99
	それ以外	1.00	2.59 ~ 9.28	100.00	それ以外	0.69 ~ 9.28	3.00	13.20	それ以外	1.00	5.00 ~ 12.78	100.00	それ以外	5.00 ~ 25.00	3.00	13.20
23	100kN/㎡を超える	1.00	0.00 ~ 2.21	138.83	3mを超える	0.00 ~ 1.24	3.59	15.79	100kN/㎡を超える	1.00	13.17 ~ 43.74	138.83	3mを超える	30.00 ~ 43.74	3.59	15.79
	それ以外	1.00	2.21 ~ 8.89	100.00	それ以外	1.24 ~ 8.89	3.00	13.20	それ以外	1.00	5.00 ~ 13.17	100.00	それ以外	5.00 ~ 30.00	3.00	13.20
24	100kN/㎡を超える	1.00	0.00 ~ 2.40	142.47	3mを超える	0.00 ~ 1.35	3.66	16.10	100kN/㎡を超える	1.00	12.84 ~ 43.74	142.47	3mを超える	25.00 ~ 43.74	3.66	16.10
	それ以外	1.00	2.40 ~ 9.09	100.00	それ以外	1.35 ~ 9.09	3.00	13.20	それ以外	1.00	5.00 ~ 12.84	100.00	それ以外	5.00 ~ 25.00	3.00	13.20
25	100kN/㎡を超える	1.00	0.00 ~ 2.52	144.80	3mを超える	0.00 ~ 1.41	3.70	16.28	100kN/㎡を超える	1.00	12.72 ~ 45.99	144.80	3mを超える	25.00 ~ 45.99	3.70	16.28
	それ以外	1.00	2.52 ~ 9.21	100.00	それ以外	1.41 ~ 9.21	3.00	13.20	それ以外	1.00	5.00 ~ 12.72	100.00	それ以外	5.00 ~ 25.00	3.00	13.20
26	100kN/㎡を超える	1.00	0.00 ~ 2.52	144.80	3mを超える	0.00 ~ 1.41	3.70	16.28	100kN/㎡を超える	1.00	12.72 ~ 45.99	144.80	3mを超える	25.00 ~ 45.99	3.70	16.28
	それ以外	1.00	2.52 ~ 9.21	100.00	それ以外	1.41 ~ 9.21	3.00	13.20	それ以外	1.00	5.00 ~ 12.72	100.00	それ以外	5.00 ~ 25.00	3.00	13.20
27	100kN/㎡を超える	1.00	0.00 ~ 2.84	150.79	3mを超える	0.00 ~ 0.78	3.47	15.28	100kN/㎡を超える	1.00	13.02 ~ 46.02	150.79	3mを超える	25.00 ~ 46.02	3.47	15.28
	それ以外	1.00	2.84 ~ 9.52	100.00	それ以外	0.78 ~ 9.52	3.00	13.20	それ以外	1.00	5.00 ~ 13.02	100.00	それ以外	5.00 ~ 25.00	3.00	13.20
28	100kN/㎡を超える	1.00	0.00 ~ 2.84	150.78	3mを超える	0.00 ~ 0.75	3.45	15.19	100kN/㎡を超える	1.00	12.94 ~ 45.88	150.78	3mを超える	25.00 ~ 45.88	3.45	15.19
	それ以外	1.00	2.84 ~ 9.52	100.00	それ以外	0.75 ~ 9.52	3.00	13.20	それ以外	1.00	5.00 ~ 12.94	100.00	それ以外	5.00 ~ 25.00	3.00	13.20
	100kN/㎡を超える		~		3mを超える	~			100kN/㎡を超える		~		3mを超える	~		
	それ以外		~		それ以外	~			それ以外		~		それ以外	~		
	100kN/㎡を超える		~		3mを超える	~			100kN/㎡を超える		~		3mを超える	~		
	それ以外		~		それ以外	~			それ以外		~		それ以外	~		