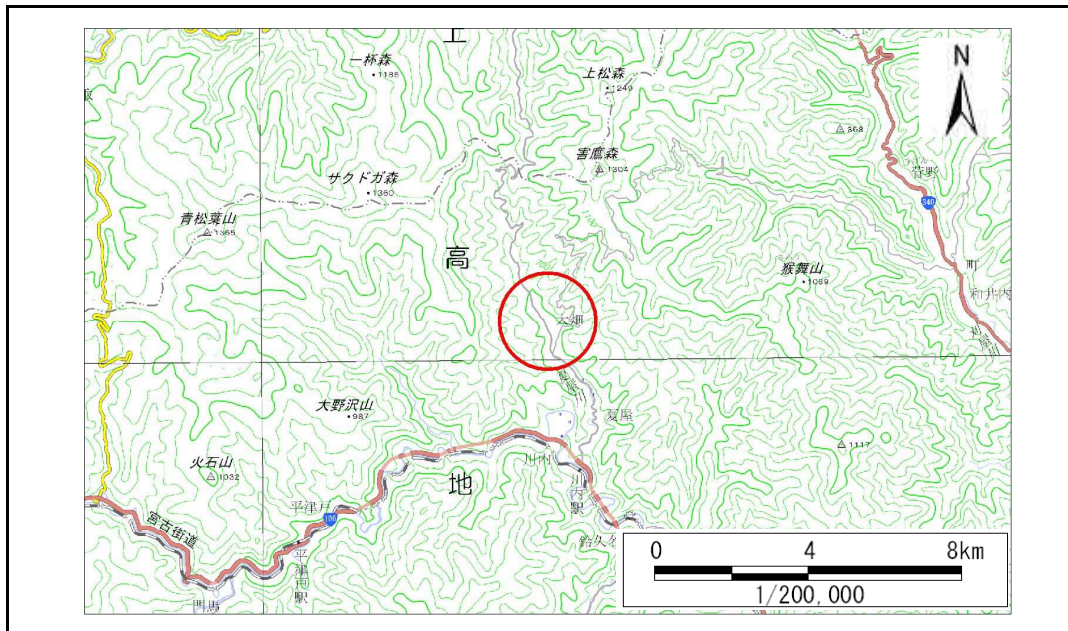


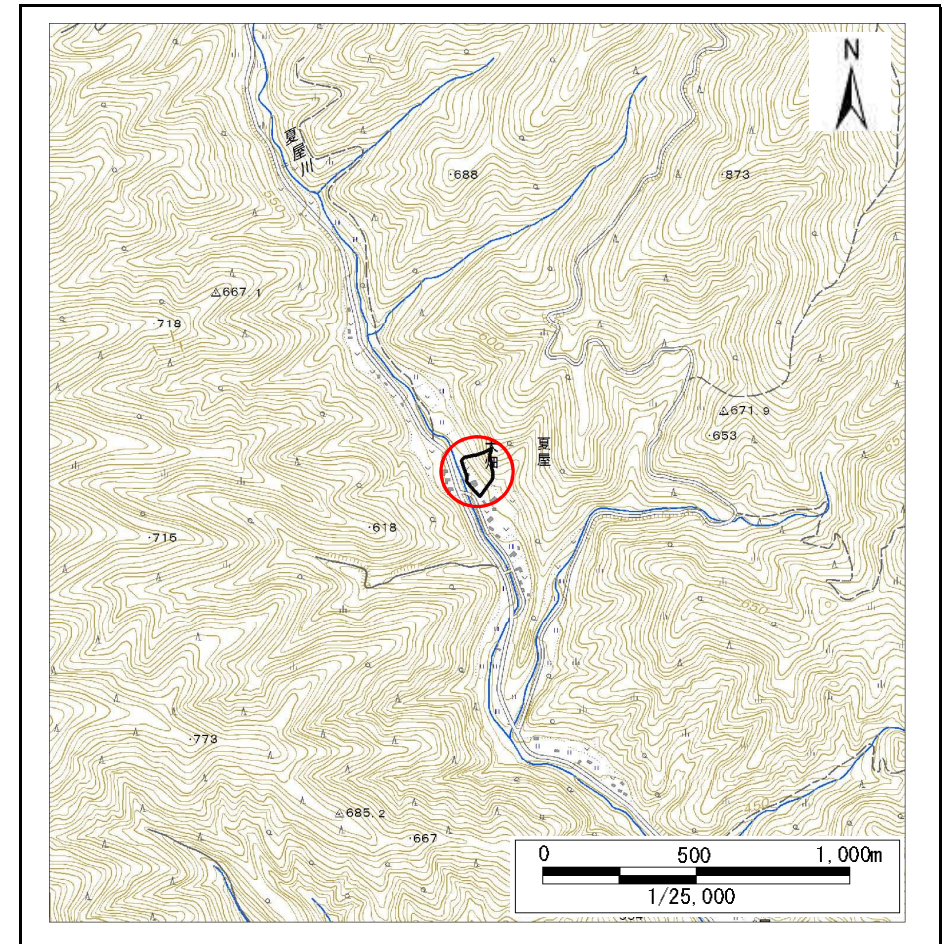
土砂災害防止に関する基礎調査(急傾斜地の崩壊)

表紙 概況、位置図

自然現象の種類	急傾斜地の崩壊
箇所番号	080B2004
箇所名	夏屋-3
所在地	岩手県宮古市夏屋第8地割
調査機関	岩手県沿岸広域振興局宮古土木センター



概況図(S=1:200,000)



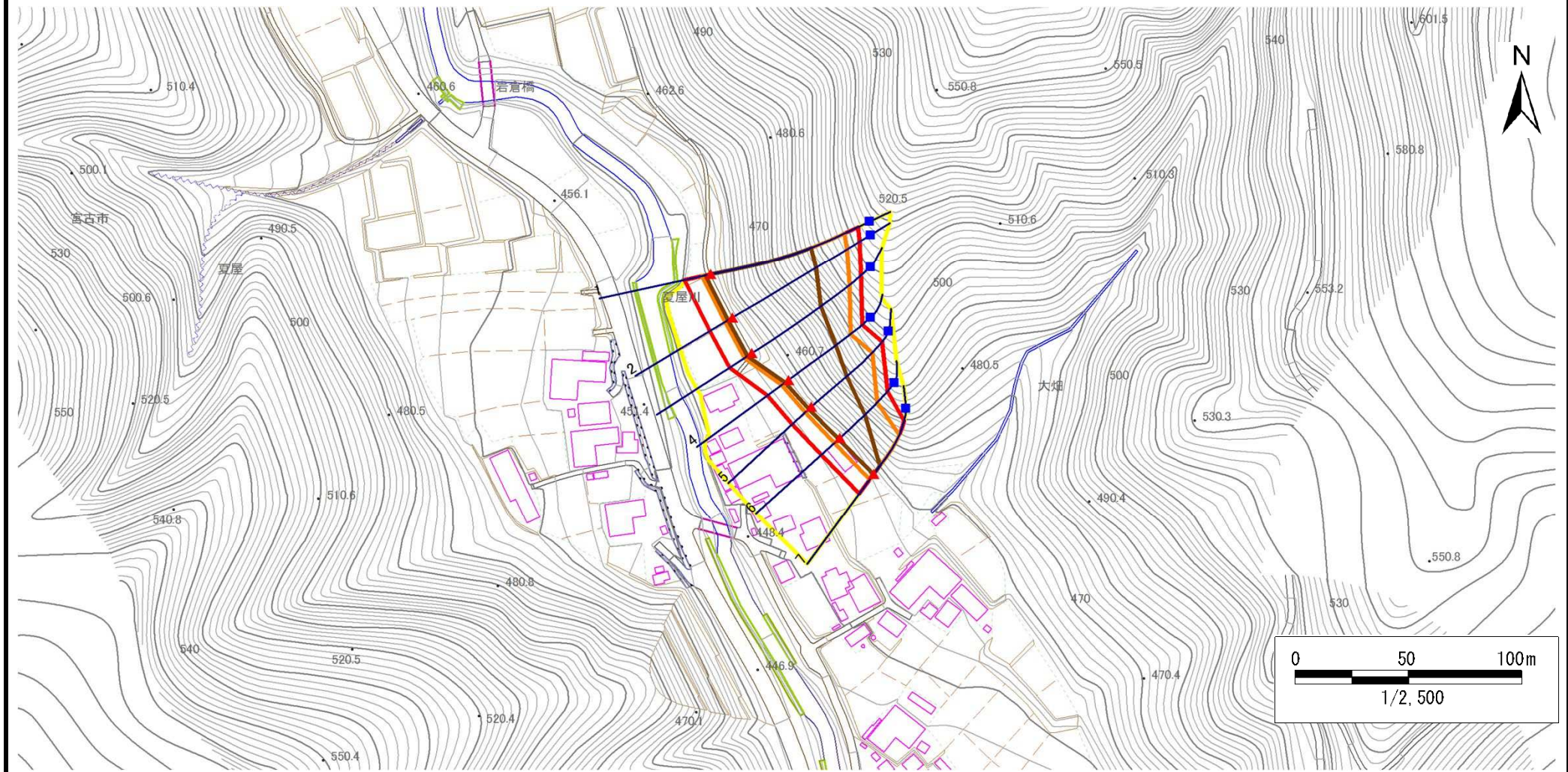
位置図(S=1:25,000)

急傾斜地の崩壊区域調査

様式3-1 危害のおそれのある土地、著しい危害のおそれのある土地の設定図

調査年度 平成28年度

急傾斜地の位置	箇所番号	080B2004	箇所名	夏屋-3	所在地	岩手県宮古市夏屋第8地割
---------	------	----------	-----	------	-----	--------------



凡例	■ 上端	— 横断測線	■ 危険のおそれのある土地の区域	■ 土石等の移動による力が100kN/m ² を超える範囲
	▲ 下端		■ 著しい危険のおそれのある土地の区域	■ 土石等の堆積高が3mを超える範囲

急傾斜地の崩壊区域調査

様式3-2 建築物に作用すると想定される衝撃に関する事項

調査年度	平成28年度
------	--------

急傾斜地の位置		箇所番号		080B2004		箇所名		夏屋-3		所在地		岩手県宮古市夏屋第8地割				
横断 測線 番号	急傾斜地の下端に隣接する土地								急傾斜地内							
	土石等の移動の高さと力の大きさ				土石等の堆積高さと力の大きさ				土石等の移動の高さと力の大きさ				土石等の堆積高さと力の大きさ			
	区分	高さ (m)	下端からの距離 (m)	力の大きさ (kN/m ²)	区分	下端からの水平 距離(m)	高さ (m)	力の大きさ (kN/m ²)	区分	高さ (m)	上端からの比高 (m)	力の大きさ (kN/m ²)	区分	上端からの比高 (m)	高さ (m)	力の大きさ (kN/m ²)
1	100kN/m ² を超える	1.00	0.00 ~ 4.07	166.77	3mを超える	0.00 ~ 2.52	4.27	21.57	100kN/m ² を超える	1.00	10.81 ~ 64.89	166.77	3mを超える	25.00 ~ 64.89	4.27	21.57
	それ以外	1.00	4.07 ~ 11.86	100.00	それ以外	2.52 ~ 11.86	3.00	15.16	それ以外	1.00	5.00 ~ 10.81	100.00	それ以外	5.00 ~ 25.00	3.00	15.16
2	100kN/m ² を超える	1.00	0.00 ~ 4.07	166.80	3mを超える	0.00 ~ 2.54	4.29	21.68	100kN/m ² を超える	1.00	10.86 ~ 62.96	166.80	3mを超える	25.00 ~ 62.96	4.29	21.68
	それ以外	1.00	4.07 ~ 11.86	100.00	それ以外	2.54 ~ 11.86	3.00	15.16	それ以外	1.00	5.00 ~ 10.86	100.00	それ以外	5.00 ~ 25.00	3.00	15.16
3	100kN/m ² を超える	1.00	0.00 ~ 4.05	166.39	3mを超える	0.00 ~ 2.56	4.30	21.73	100kN/m ² を超える	1.00	10.89 ~ 57.89	166.39	3mを超える	25.00 ~ 57.89	4.30	21.73
	それ以外	1.00	4.05 ~ 11.84	100.00	それ以外	2.56 ~ 11.84	3.00	15.16	それ以外	1.00	5.00 ~ 10.89	100.00	それ以外	5.00 ~ 25.00	3.00	15.16
4	100kN/m ² を超える	1.00	0.00 ~ 3.81	162.02	3mを超える	0.00 ~ 1.89	4.10	20.72	100kN/m ² を超える	1.00	11.74 ~ 46.08	162.02	3mを超える	20.00 ~ 46.08	4.10	20.72
	それ以外	1.00	3.81 ~ 11.60	100.00	それ以外	1.89 ~ 11.60	3.00	15.16	それ以外	1.00	5.00 ~ 11.74	100.00	それ以外	5.00 ~ 20.00	3.00	15.16
5	100kN/m ² を超える	1.00	0.00 ~ 3.88	163.29	3mを超える	0.00 ~ 1.70	3.92	19.84	100kN/m ² を超える	1.00	10.99 ~ 43.64	163.29	3mを超える	25.00 ~ 43.64	3.92	19.84
	それ以外	1.00	3.88 ~ 11.67	100.00	それ以外	1.70 ~ 11.67	3.00	15.16	それ以外	1.00	5.00 ~ 10.99	100.00	それ以外	5.00 ~ 25.00	3.00	15.16
6	100kN/m ² を超える	1.00	0.00 ~ 3.41	154.90	3mを超える	0.00 ~ 0.91	3.58	18.09	100kN/m ² を超える	1.00	12.02 ~ 35.57	154.90	3mを超える	20.00 ~ 35.57	3.58	18.09
	それ以外	1.00	3.41 ~ 11.20	100.00	それ以外	0.91 ~ 11.20	3.00	15.16	それ以外	1.00	5.00 ~ 12.02	100.00	それ以外	5.00 ~ 20.00	3.00	15.16
7	100kN/m ² を超える	1.00	0.00 ~ 3.29	152.71	3mを超える	0.00 ~ 0.37	3.21	16.25	100kN/m ² を超える	1.00	10.79 ~ 28.85	152.71	3mを超える	25.00 ~ 28.85	3.21	16.25
	それ以外	1.00	3.29 ~ 11.07	100.00	それ以外	0.37 ~ 11.07	3.00	15.16	それ以外	1.00	5.00 ~ 10.79	100.00	それ以外	5.00 ~ 25.00	3.00	15.16
	100kN/m ² を超える		~		3mを超える	~			100kN/m ² を超える		~		3mを超える	~		
	それ以外		~		それ以外	~			それ以外		~		それ以外	~		
	100kN/m ² を超える		~		3mを超える	~			100kN/m ² を超える		~		3mを超える	~		
	それ以外		~		それ以外	~			それ以外		~		それ以外	~		
	100kN/m ² を超える		~		3mを超える	~			100kN/m ² を超える		~		3mを超える	~		
	それ以外		~		それ以外	~			それ以外		~		それ以外	~		
	100kN/m ² を超える		~		3mを超える	~			100kN/m ² を超える		~		3mを超える	~		
	それ以外		~		それ以外	~			それ以外		~		それ以外	~		
	100kN/m ² を超える		~		3mを超える	~			100kN/m ² を超える		~		3mを超える	~		
	それ以外		~		それ以外	~			それ以外		~		それ以外	~		