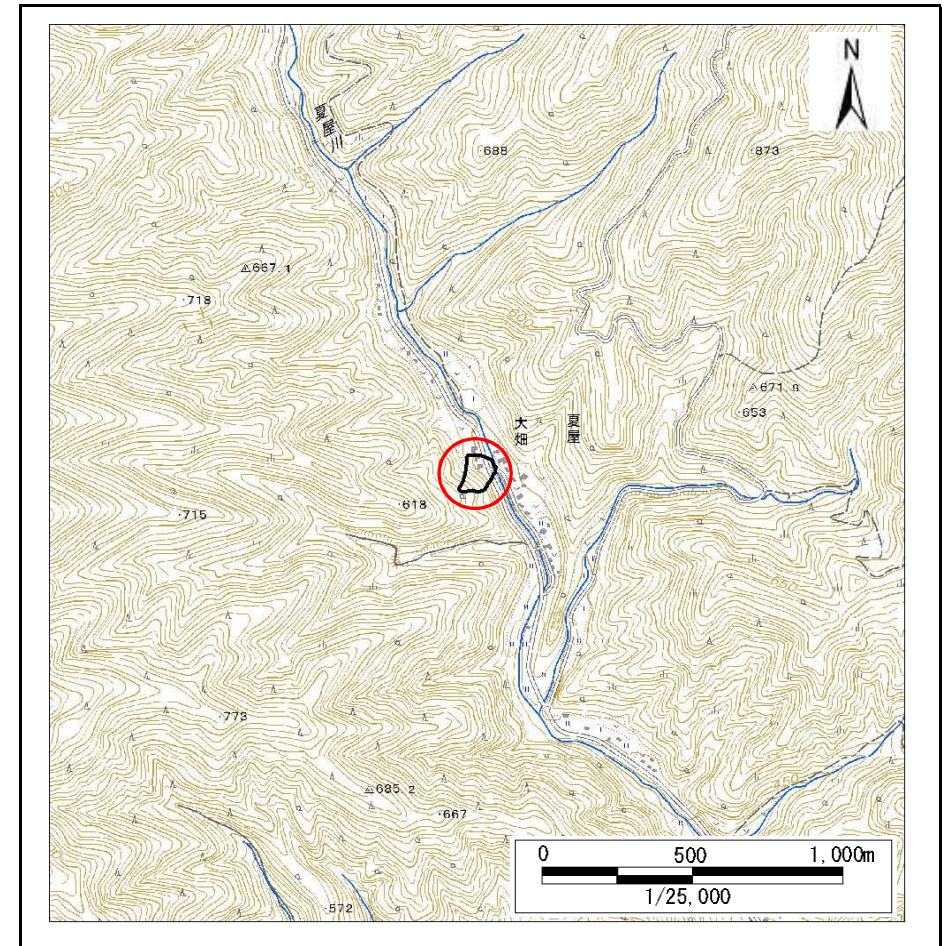
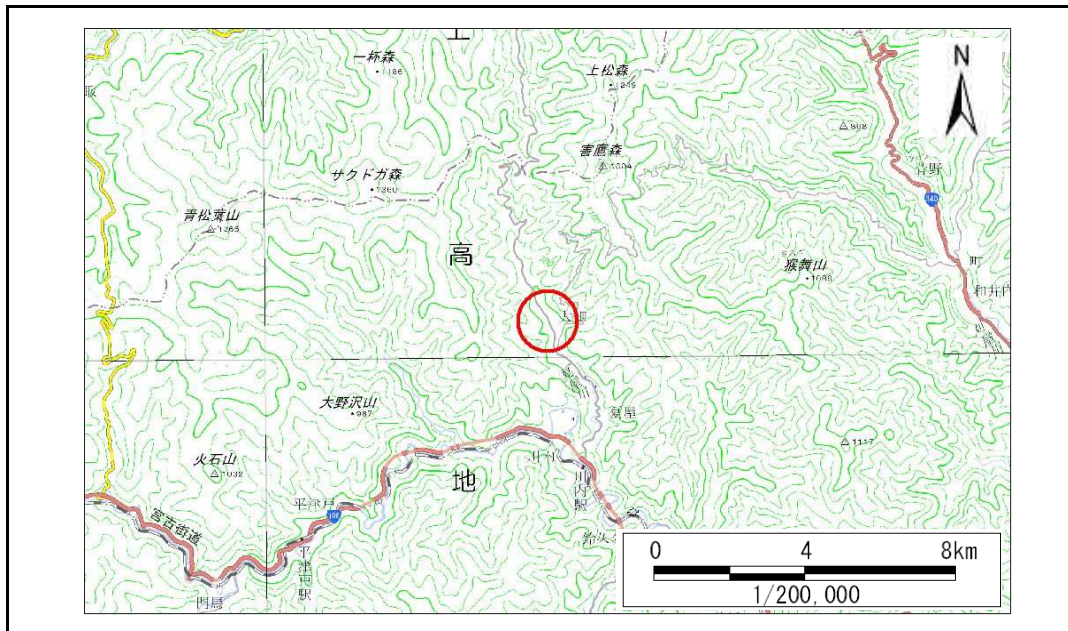


# 土砂災害防止に関する基礎調査(急傾斜地の崩壊)

表紙 概況、位置図

自然現象の種類	急傾斜地の崩壊
箇所番号	080B2003
箇所名	夏屋-2
所在地	岩手県宮古市夏屋第8地割
調査機関	岩手県沿岸広域振興局宮古土木センター



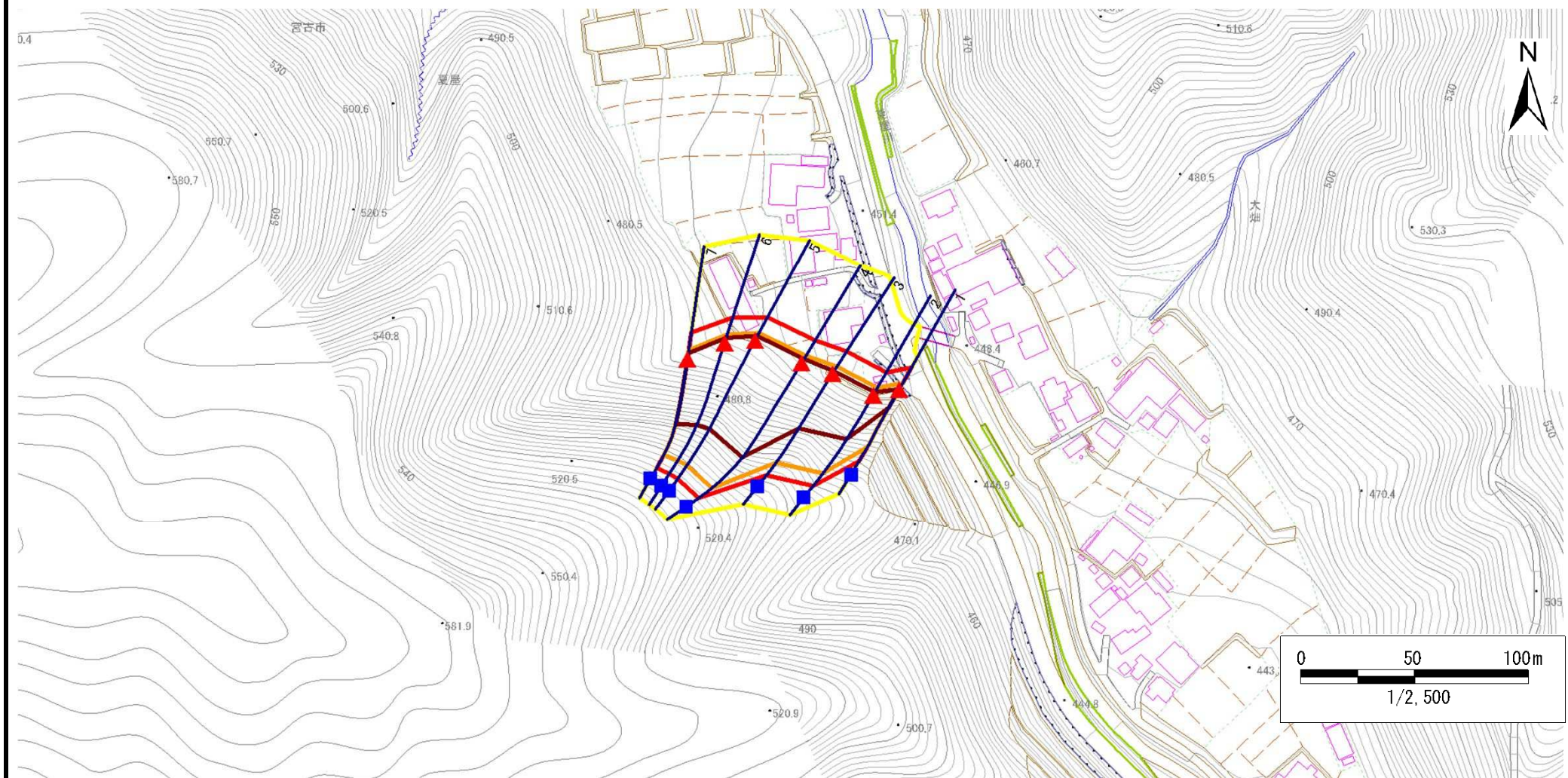
# 急傾斜地の崩壊区域調査

様式3-1 危害のおそれのある土地、著しい危害のおそれのある土地の設定図

調査年度

平成28年度

急傾斜地の位置	箇所番号	080B2003	箇所名	夏屋-2	所在地	岩手県宮古市夏屋第8地割
---------	------	----------	-----	------	-----	--------------



凡例	■ 上端	— 横断測線	■ 危害のおそれのある土地の区域	■ 土石等の移動による力が100kN/m <sup>2</sup> を超える範囲
	▲ 下端		■ 著しい危害のおそれのある土地の区域	■ 土石等の堆積高が3mを超える範囲

## 急傾斜地の崩壊区域調査

様式3-2 建築物に作用すると想定される衝撃に関する事項

調査年度

平成28年度

急傾斜地の位置		箇所番号		080B2003		箇所名		夏屋-2		所在地		岩手県宮古市夏屋第8地割				
横断 測線 番号	急傾斜地の下端に隣接する土地								急傾斜地内							
	土石等の移動の高さと力の大きさ				土石等の堆積高さとの大きさ				土石等の移動の高さと力の大きさ				土石等の堆積高さとの大きさ			
	区分	高さ (m)	下端からの距離 (m)	力の大きさ (kN/m <sup>2</sup> )	区分	下端からの水平 距離(m)	高さ (m)	力の大きさ (kN/m <sup>2</sup> )	区分	高さ (m)	上端からの比高 (m)	力の大きさ (kN/m <sup>2</sup> )	区分	上端からの比高 (m)	高さ (m)	力の大きさ (kN/m <sup>2</sup> )
1	100kN/m <sup>2</sup> を超える	1.00	0.00 ~ 3.22	151.55	3mを超える	0.00 ~ 0.21	3.11	15.71	100kN/m <sup>2</sup> を超える	1.00	10.53 ~ 31.69	151.55	3mを超える	25.00 ~ 31.69	3.11	15.71
	それ以外	1.00	3.22 ~ 11.01	100.00	それ以外	0.21 ~ 11.01	3.00	15.16	それ以外	1.00	5.00 ~ 10.55	100.00	それ以外	5.00 ~ 25.00	3.00	15.16
2	100kN/m <sup>2</sup> を超える	1.00	0.00 ~ 3.73	160.55	3mを超える	0.00 ~ 1.42	3.71	18.74	100kN/m <sup>2</sup> を超える	1.00	10.54 ~ 42.94	160.55	3mを超える	25.00 ~ 42.94	3.71	18.74
	それ以外	1.00	3.73 ~ 11.52	100.00	それ以外	1.42 ~ 11.52	3.00	15.16	それ以外	1.00	5.00 ~ 10.54	100.00	それ以外	5.00 ~ 25.00	3.00	15.16
3	100kN/m <sup>2</sup> を超える	1.00	0.00 ~ 3.81	162.06	3mを超える	0.00 ~ 1.44	3.72	18.80	100kN/m <sup>2</sup> を超える	1.00	10.55 ~ 47.49	162.06	3mを超える	25.00 ~ 47.49	3.72	18.80
	それ以外	1.00	3.81 ~ 11.60	100.00	それ以外	1.44 ~ 11.60	3.00	15.16	それ以外	1.00	5.00 ~ 10.55	100.00	それ以外	5.00 ~ 25.00	3.00	15.16
4	100kN/m <sup>2</sup> を超える	1.00	0.00 ~ 3.75	160.89	3mを超える	0.00 ~ 2.21	4.01	20.29	100kN/m <sup>2</sup> を超える	1.00	10.53 ~ 61.99	160.89	3mを超える	25.00 ~ 61.99	4.01	20.29
	それ以外	1.00	3.75 ~ 11.53	100.00	それ以外	2.21 ~ 11.53	3.00	15.16	それ以外	1.00	5.00 ~ 10.53	100.00	それ以外	5.00 ~ 25.00	3.00	15.16
5	100kN/m <sup>2</sup> を超える	1.00	0.00 ~ 3.78	161.49	3mを超える	0.00 ~ 2.24	4.04	20.41	100kN/m <sup>2</sup> を超える	1.00	10.53 ~ 58.43	161.49	3mを超える	25.00 ~ 58.43	4.04	20.41
	それ以外	1.00	3.78 ~ 11.57	100.00	それ以外	2.24 ~ 11.57	3.00	15.16	それ以外	1.00	5.00 ~ 10.53	100.00	それ以外	5.00 ~ 25.00	3.00	15.16
6	100kN/m <sup>2</sup> を超える	1.00	0.00 ~ 3.92	164.06	3mを超える	0.00 ~ 2.37	4.14	20.91	100kN/m <sup>2</sup> を超える	1.00	10.58 ~ 55.83	164.06	3mを超える	25.00 ~ 55.83	4.14	20.91
	それ以外	1.00	3.92 ~ 11.71	100.00	それ以外	2.37 ~ 11.71	3.00	15.16	それ以外	1.00	5.00 ~ 10.58	100.00	それ以外	5.00 ~ 25.00	3.00	15.16
7	100kN/m <sup>2</sup> を超える	1.00	0.00 ~ 3.99	165.28	3mを超える	0.00 ~ 2.68	4.42	22.32	100kN/m <sup>2</sup> を超える	1.00	11.26 ~ 52.33	165.28	3mを超える	25.00 ~ 52.33	4.42	22.32
	それ以外	1.00	3.99 ~ 11.78	100.00	それ以外	2.68 ~ 11.78	3.00	15.16	それ以外	1.00	5.00 ~ 11.26	100.00	それ以外	5.00 ~ 25.00	3.00	15.16
	100kN/m <sup>2</sup> を超える		~		3mを超える	~			100kN/m <sup>2</sup> を超える		~		3mを超える	~		
	それ以外		~		それ以外	~			それ以外		~		それ以外	~		
	100kN/m <sup>2</sup> を超える		~		3mを超える	~			100kN/m <sup>2</sup> を超える		~		3mを超える	~		
	それ以外		~		それ以外	~			それ以外		~		それ以外	~		
	100kN/m <sup>2</sup> を超える		~		3mを超える	~			100kN/m <sup>2</sup> を超える		~		3mを超える	~		
	それ以外		~		それ以外	~			それ以外		~		それ以外	~		
	100kN/m <sup>2</sup> を超える		~		3mを超える	~			100kN/m <sup>2</sup> を超える		~		3mを超える	~		
	それ以外		~		それ以外	~			それ以外		~		それ以外	~		
	100kN/m <sup>2</sup> を超える		~		3mを超える	~			100kN/m <sup>2</sup> を超える		~		3mを超える	~		
	それ以外		~		それ以外	~			それ以外		~		それ以外	~		