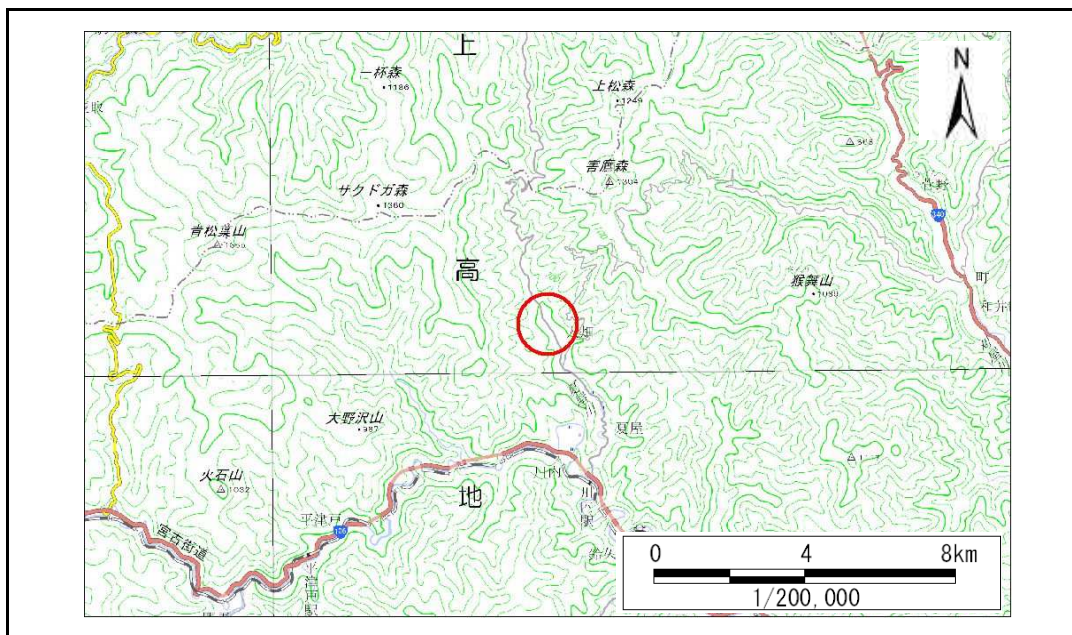


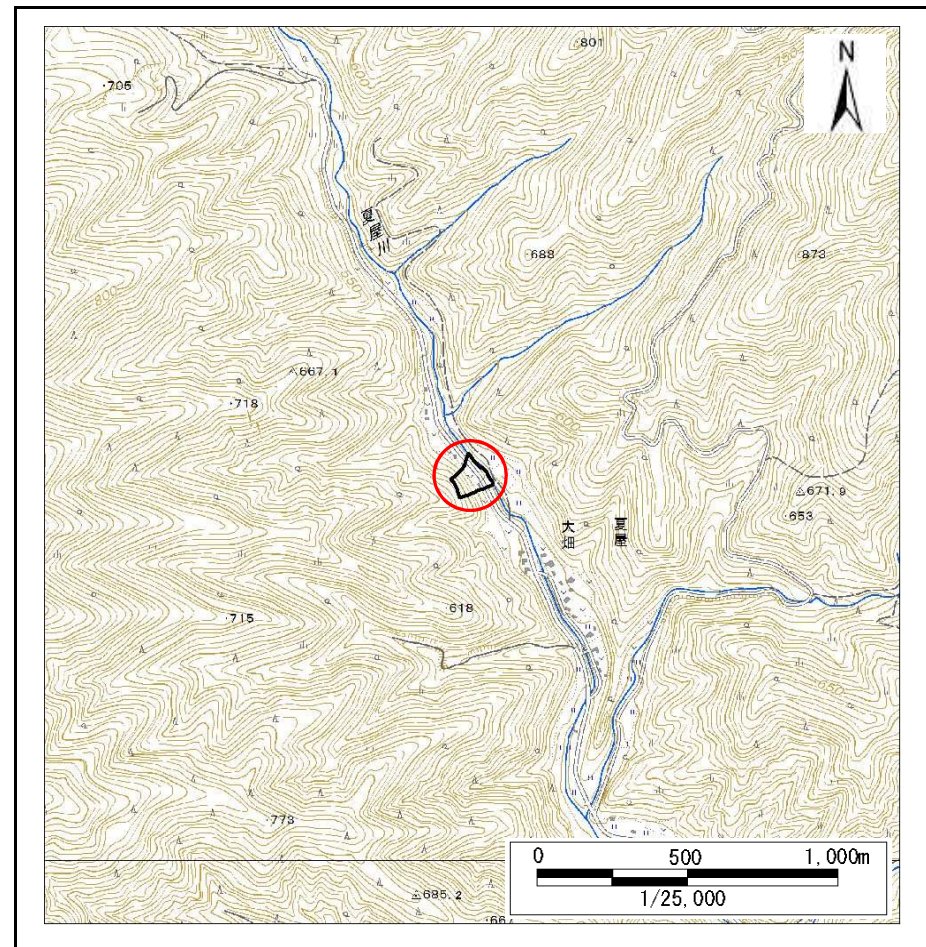
# 土砂災害防止に関する基礎調査(急傾斜地の崩壊)

表紙 概況、位置図

自然現象の種類	急傾斜地の崩壊
箇所番号	080B2002
箇所名	夏屋-1
所在地	岩手県宮古市夏屋第8地割
調査機関	岩手県沿岸広域振興局宮古土木センター



概況図(S=1:200,000)



位置図(S=1:25,000)



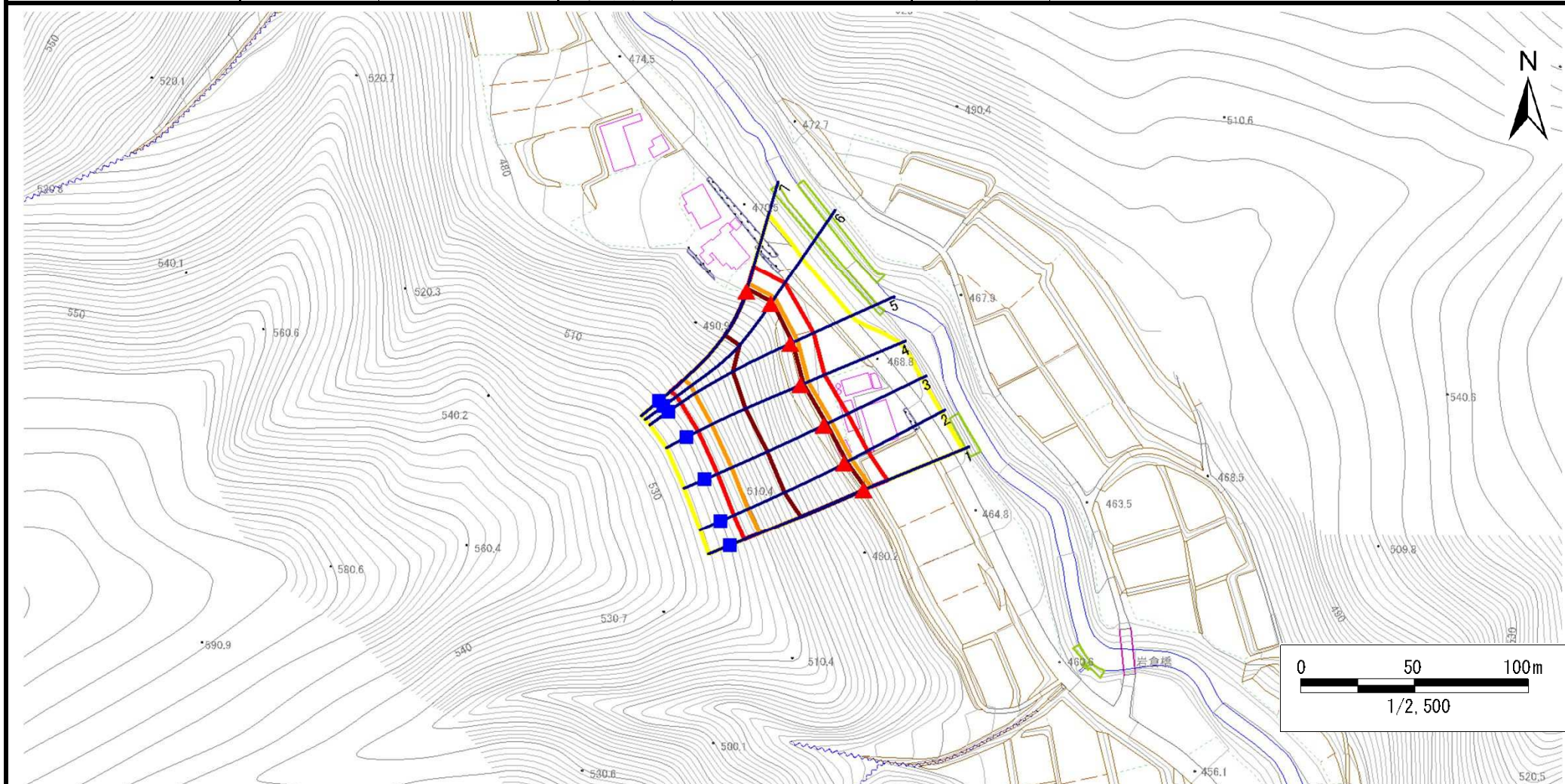
# 急傾斜地の崩壊区域調書

様式3-1 危害のおそれのある土地、著しい危害のおそれのある土地の設定図

調査年度

平成28年度

急傾斜地の位置 箇所番号 080B2002 箇所名 夏屋-1 所在地 岩手県宮古市夏屋第8地割



凡例

■ 上端  
▲ 下端

— 横断測線

■ 危害のおそれのある土地の区域

■ 著しい危害のおそれのある土地の区域

■ 土石等の移動による力が100kN/m<sup>2</sup>を超える範囲

■ 土石等の堆積高が3mを超える範囲

# 急傾斜地の崩壊区域調書

様式3-2 建築物に作用すると想定される衝撃に関する事項

調査年度	平成28年度
------	--------

急傾斜地の位置		箇所番号		080B2002		箇所名		夏屋-1		所在地		岩手県宮古市夏屋第8地割				
横断 測線 番号	急傾斜地の下端に隣接する土地								急傾斜地内							
	土石等の移動の高さと力の大きさ				土石等の堆積高さとの大きさ				土石等の移動の高さと力の大きさ				土石等の堆積高さとの大きさ			
	区分	高さ (m)	下端からの距離 (m)	力の大きさ (kN/m <sup>2</sup> )	区分	下端からの水平 距離(m)	高さ (m)	力の大きさ (kN/m <sup>2</sup> )	区分	高さ (m)	上端からの比高 (m)	力の大きさ (kN/m <sup>2</sup> )	区分	上端からの比高 (m)	高さ (m)	力の大きさ (kN/m <sup>2</sup> )
1	100kN/m <sup>2</sup> を超える	1.00	0.00 ~ 3.58	157.89	3mを超える	0.00 ~ 1.26	3.60	18.20	100kN/m <sup>2</sup> を超える	1.00	10.56 ~ 47.19	157.89	3mを超える	25.00 ~ 47.19	3.60	18.20
	それ以外	1.00	3.58 ~ 11.37	100.00	それ以外	1.26 ~ 11.37	3.00	15.16	それ以外	1.00	5.00 ~ 10.56	100.00	それ以外	5.00 ~ 25.00	3.00	15.16
2	100kN/m <sup>2</sup> を超える	1.00	0.00 ~ 3.87	163.13	3mを超える	0.00 ~ 1.48	3.75	18.97	100kN/m <sup>2</sup> を超える	1.00	10.59 ~ 48.74	163.13	3mを超える	25.00 ~ 48.74	3.75	18.97
	それ以外	1.00	3.87 ~ 11.66	100.00	それ以外	1.48 ~ 11.66	3.00	15.16	それ以外	1.00	5.00 ~ 10.59	100.00	それ以外	5.00 ~ 25.00	3.00	15.16
3	100kN/m <sup>2</sup> を超える	1.00	0.00 ~ 3.90	163.59	3mを超える	0.00 ~ 1.53	3.79	19.14	100kN/m <sup>2</sup> を超える	1.00	10.64 ~ 47.80	163.59	3mを超える	25.00 ~ 47.80	3.79	19.14
	それ以外	1.00	3.90 ~ 11.68	100.00	それ以外	1.53 ~ 11.68	3.00	15.16	それ以外	1.00	5.00 ~ 10.64	100.00	それ以外	5.00 ~ 25.00	3.00	15.16
4	100kN/m <sup>2</sup> を超える	1.00	0.00 ~ 3.94	164.37	3mを超える	0.00 ~ 1.61	3.85	19.47	100kN/m <sup>2</sup> を超える	1.00	10.77 ~ 47.74	164.37	3mを超える	25.00 ~ 47.74	3.85	19.47
	それ以外	1.00	3.94 ~ 11.73	100.00	それ以外	1.61 ~ 11.73	3.00	15.16	それ以外	1.00	5.00 ~ 10.77	100.00	それ以外	5.00 ~ 25.00	3.00	15.16
5	100kN/m <sup>2</sup> を超える	1.00	0.00 ~ 3.60	158.22	3mを超える	0.00 ~ 1.28	3.61	18.27	100kN/m <sup>2</sup> を超える	1.00	10.54 ~ 45.95	158.22	3mを超える	25.00 ~ 45.95	3.61	18.27
	それ以外	1.00	3.60 ~ 11.38	100.00	それ以外	1.28 ~ 11.38	3.00	15.16	それ以外	1.00	5.00 ~ 10.54	100.00	それ以外	5.00 ~ 25.00	3.00	15.16
6	100kN/m <sup>2</sup> を超える	1.00	0.00 ~ 3.34	153.65	3mを超える	0.00 ~ 1.13	3.52	17.79	100kN/m <sup>2</sup> を超える	1.00	10.69 ~ 46.09	153.65	3mを超える	30.00 ~ 46.09	3.52	17.79
	それ以外	1.00	3.34 ~ 11.13	100.00	それ以外	1.13 ~ 11.13	3.00	15.16	それ以外	1.00	5.00 ~ 10.69	100.00	それ以外	5.00 ~ 30.00	3.00	15.16
7	100kN/m <sup>2</sup> を超える	1.00	0.00 ~ 3.50	156.35	3mを超える	0.00 ~ 1.22	3.57	18.06	100kN/m <sup>2</sup> を超える	1.00	10.59 ~ 45.61	156.35	3mを超える	30.00 ~ 45.61	3.57	18.06
	それ以外	1.00	3.50 ~ 11.28	100.00	それ以外	1.22 ~ 11.28	3.00	15.16	それ以外	1.00	5.00 ~ 10.59	100.00	それ以外	5.00 ~ 30.00	3.00	15.16
	100kN/m <sup>2</sup> を超える		~		3mを超える	~			100kN/m <sup>2</sup> を超える		~		3mを超える	~		
	それ以外		~		それ以外	~			それ以外		~		それ以外	~		
	100kN/m <sup>2</sup> を超える		~		3mを超える	~			100kN/m <sup>2</sup> を超える		~		3mを超える	~		
	それ以外		~		それ以外	~			それ以外		~		それ以外	~		
	100kN/m <sup>2</sup> を超える		~		3mを超える	~			100kN/m <sup>2</sup> を超える		~		3mを超える	~		
	それ以外		~		それ以外	~			それ以外		~		それ以外	~		
	100kN/m <sup>2</sup> を超える		~		3mを超える	~			100kN/m <sup>2</sup> を超える		~		3mを超える	~		
	それ以外		~		それ以外	~			それ以外		~		それ以外	~		
	100kN/m <sup>2</sup> を超える		~		3mを超える	~			100kN/m <sup>2</sup> を超える		~		3mを超える	~		
	それ以外		~		それ以外	~			それ以外		~		それ以外	~		
	100kN/m <sup>2</sup> を超える		~		3mを超える	~			100kN/m <sup>2</sup> を超える		~		3mを超える	~		
	それ以外		~		それ以外	~			それ以外		~		それ以外	~		