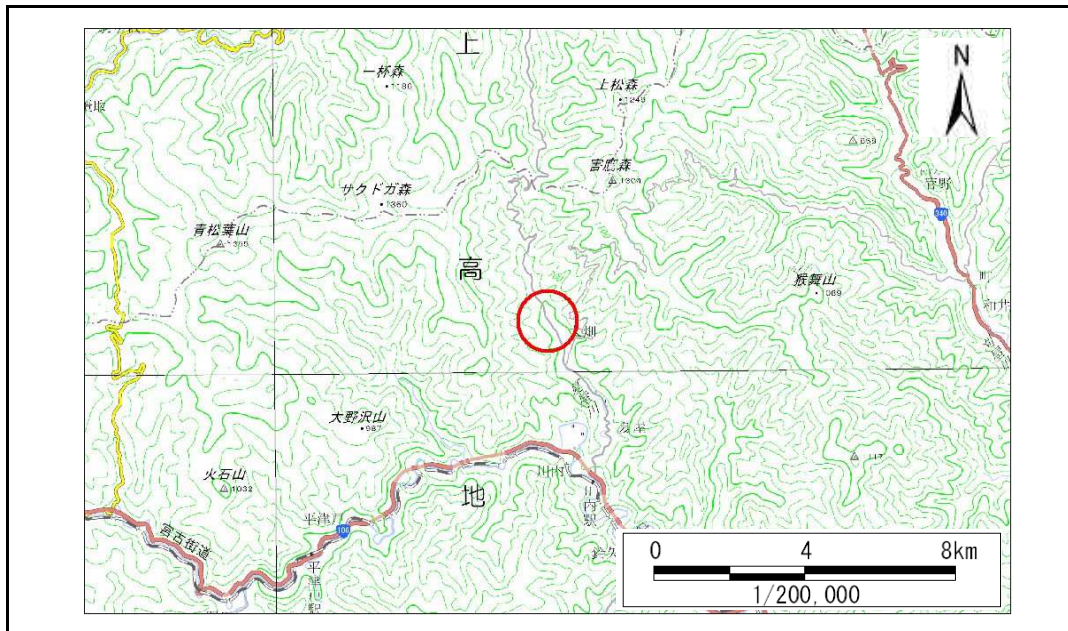


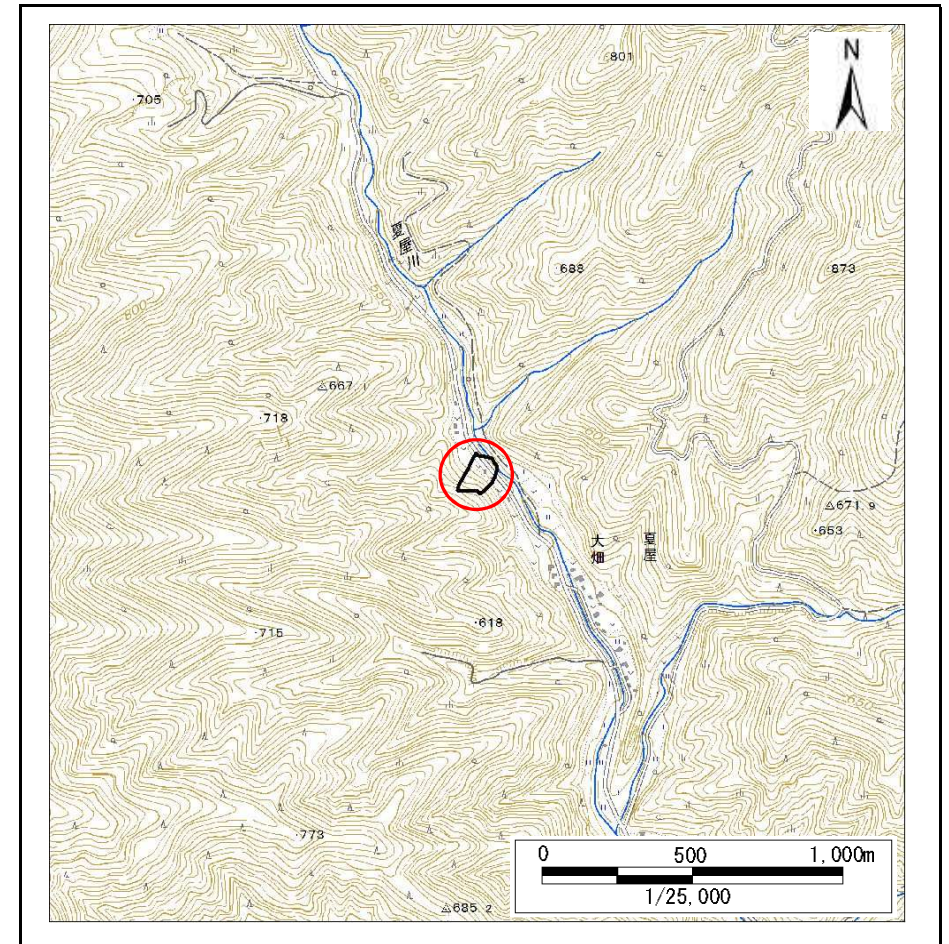
# 土砂災害防止に関する基礎調査(急傾斜地の崩壊)

表紙 概況、位置図

自然現象の種類	急傾斜地の崩壊
箇所番号	080B2001
箇所名	夏屋
所在地	岩手県宮古市夏屋夏屋第8地割
調査機関	岩手県沿岸広域振興局宮古土木センター



概況図(S=1:200,000)



位置図(S=1:25,000)

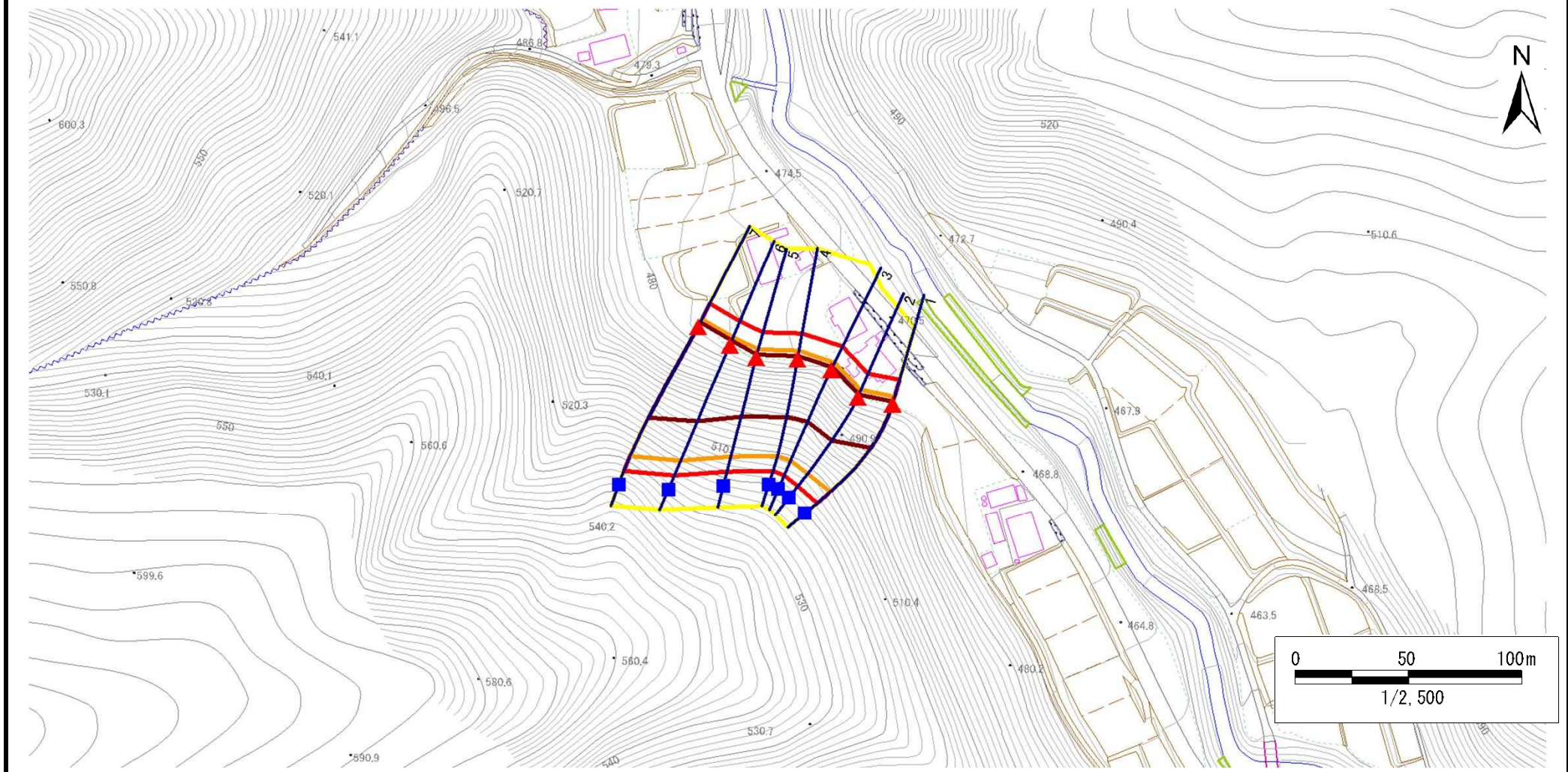


# 急傾斜地の崩壊区域調書

様式3-1 危害のおそれのある土地、著しい危害のおそれのある土地の設定図

調査年度 平成28年度

急傾斜地の位置	箇所番号	080B2001	箇所名	夏屋	所在地	岩手県宮古市夏屋夏屋第8地割
---------	------	----------	-----	----	-----	----------------



凡例	■ 上端	— 横断測線	▭ 危害のおそれのある土地の区域	▭ 土石等の移動による力が100kN/m <sup>2</sup> を超える範囲
	▲ 下端		▭ 著しい危害のおそれのある土地の区域	▭ 土石等の堆積高が3mを超える範囲

## 急傾斜地の崩壊区域調査

様式3-2 建築物に作用すると想定される衝撃に関する事項

調査年度 平成28年度

急傾斜地の位置		箇所番号		080B2001		箇所名		夏屋		所在地		岩手県宮古市夏屋夏屋第8地割				
横断 測線 番号	急傾斜地の下端に隣接する土地								急傾斜地内							
	土石等の移動の高さと力の大きさ				土石等の堆積高さと力の大きさ				土石等の移動の高さと力の大きさ				土石等の堆積高さと力の大きさ			
	区分	高さ (m)	下端からの距離 (m)	力の大きさ (kN/m <sup>2</sup> )	区分	下端からの水平 距離(m)	高さ (m)	力の大きさ (kN/m <sup>2</sup> )	区分	高さ (m)	上端からの比高 (m)	力の大きさ (kN/m <sup>2</sup> )	区分	上端からの比高 (m)	高さ (m)	力の大きさ (kN/m <sup>2</sup> )
1	100kN/m <sup>2</sup> を超える	1.00	0.00 ~ 3.50	156.35	3mを超える	0.00 ~ 1.22	3.57	18.06	100kN/m <sup>2</sup> を超える	1.00	10.59 ~ 45.61	156.35	3mを超える	30.00 ~ 45.61	3.57	18.06
	それ以外	1.00	3.50 ~ 11.28	100.00	それ以外	1.22 ~ 11.28	3.00	15.16	それ以外	1.00	5.00 ~ 10.59	100.00	それ以外	5.00 ~ 30.00	3.00	15.16
2	100kN/m <sup>2</sup> を超える	1.00	0.00 ~ 3.73	160.53	3mを超える	0.00 ~ 1.42	3.71	18.75	100kN/m <sup>2</sup> を超える	1.00	10.55 ~ 42.64	160.53	3mを超える	25.00 ~ 42.64	3.71	18.75
	それ以外	1.00	3.73 ~ 11.51	100.00	それ以外	1.42 ~ 11.51	3.00	15.16	それ以外	1.00	5.00 ~ 10.55	100.00	それ以外	5.00 ~ 25.00	3.00	15.16
3	100kN/m <sup>2</sup> を超える	1.00	0.00 ~ 3.68	159.60	3mを超える	0.00 ~ 1.35	3.66	18.51	100kN/m <sup>2</sup> を超える	1.00	10.53 ~ 44.32	159.60	3mを超える	25.00 ~ 44.32	3.66	18.51
	それ以外	1.00	3.68 ~ 11.46	100.00	それ以外	1.35 ~ 11.46	3.00	15.16	それ以外	1.00	5.00 ~ 10.53	100.00	それ以外	5.00 ~ 25.00	3.00	15.16
4	100kN/m <sup>2</sup> を超える	1.00	0.00 ~ 3.83	162.32	3mを超える	0.00 ~ 1.47	3.74	18.92	100kN/m <sup>2</sup> を超える	1.00	10.58 ~ 46.00	162.32	3mを超える	25.00 ~ 46.00	3.74	18.92
	それ以外	1.00	3.83 ~ 11.61	100.00	それ以外	1.47 ~ 11.61	3.00	15.16	それ以外	1.00	5.00 ~ 10.58	100.00	それ以外	5.00 ~ 25.00	3.00	15.16
5	100kN/m <sup>2</sup> を超える	1.00	0.00 ~ 3.80	161.76	3mを超える	0.00 ~ 1.43	3.72	18.78	100kN/m <sup>2</sup> を超える	1.00	10.55 ~ 46.45	161.76	3mを超える	25.00 ~ 46.45	3.72	18.78
	それ以外	1.00	3.80 ~ 11.58	100.00	それ以外	1.43 ~ 11.58	3.00	15.16	それ以外	1.00	5.00 ~ 10.55	100.00	それ以外	5.00 ~ 25.00	3.00	15.16
6	100kN/m <sup>2</sup> を超える	1.00	0.00 ~ 3.76	161.04	3mを超える	0.00 ~ 2.24	4.04	20.41	100kN/m <sup>2</sup> を超える	1.00	10.53 ~ 53.10	161.04	3mを超える	25.00 ~ 53.10	4.04	20.41
	それ以外	1.00	3.76 ~ 11.54	100.00	それ以外	2.24 ~ 11.54	3.00	15.16	それ以外	1.00	5.00 ~ 10.53	100.00	それ以外	5.00 ~ 25.00	3.00	15.16
7	100kN/m <sup>2</sup> を超える	1.00	0.00 ~ 3.81	162.06	3mを超える	0.00 ~ 2.26	4.05	20.47	100kN/m <sup>2</sup> を超える	1.00	10.53 ~ 60.36	162.06	3mを超える	25.00 ~ 60.36	4.05	20.47
	それ以外	1.00	3.81 ~ 11.60	100.00	それ以外	2.26 ~ 11.60	3.00	15.16	それ以外	1.00	5.00 ~ 10.53	100.00	それ以外	5.00 ~ 25.00	3.00	15.16
	100kN/m <sup>2</sup> を超える		~		3mを超える	~			100kN/m <sup>2</sup> を超える		~		3mを超える	~		
	それ以外		~		それ以外	~			それ以外		~		それ以外	~		
	100kN/m <sup>2</sup> を超える		~		3mを超える	~			100kN/m <sup>2</sup> を超える		~		3mを超える	~		
	それ以外		~		それ以外	~			それ以外		~		それ以外	~		
	100kN/m <sup>2</sup> を超える		~		3mを超える	~			100kN/m <sup>2</sup> を超える		~		3mを超える	~		
	それ以外		~		それ以外	~			それ以外		~		それ以外	~		
	100kN/m <sup>2</sup> を超える		~		3mを超える	~			100kN/m <sup>2</sup> を超える		~		3mを超える	~		
	それ以外		~		それ以外	~			それ以外		~		それ以外	~		
	100kN/m <sup>2</sup> を超える		~		3mを超える	~			100kN/m <sup>2</sup> を超える		~		3mを超える	~		
	それ以外		~		それ以外	~			それ以外		~		それ以外	~		