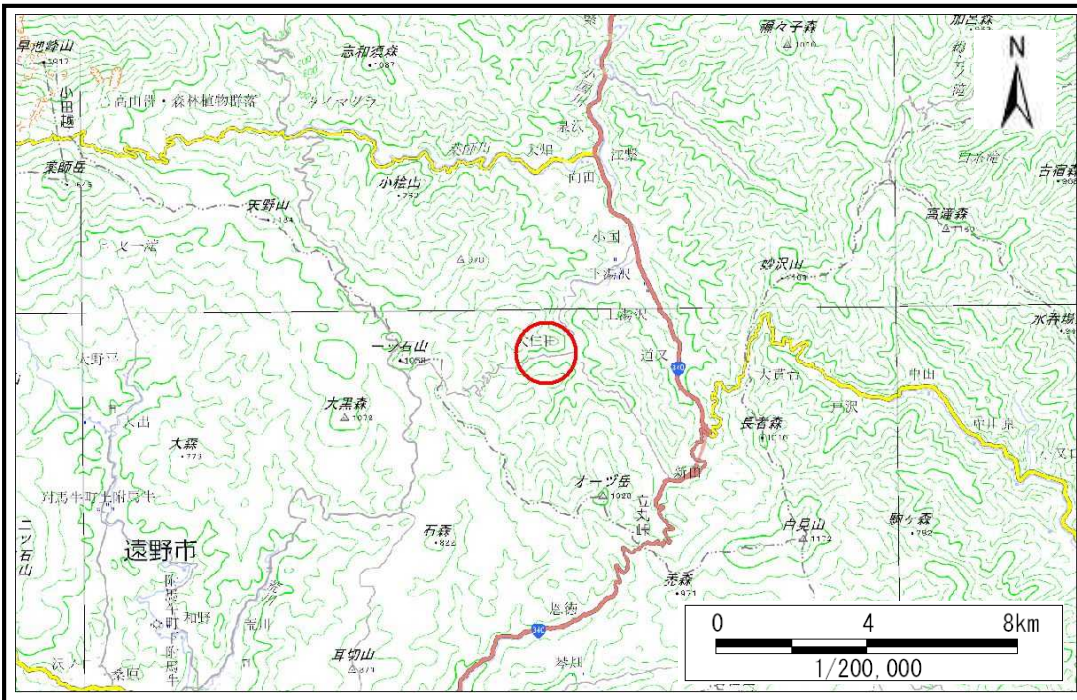


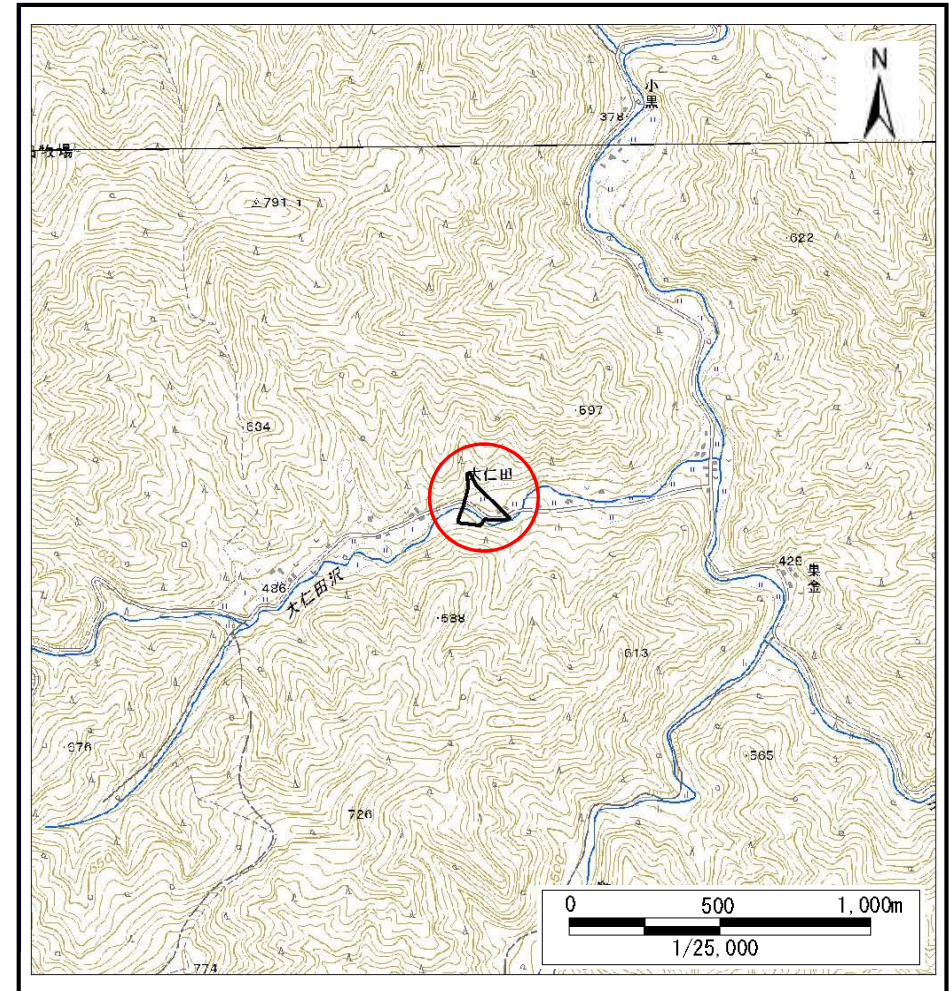
# 土砂災害防止に関する基礎調査(土石流)

表紙 概況、位置図

自然現象の種類	土石流
溪流番号	J115205
水系名	閑伊川
河川名	小国川
溪流名	大仁田の沢(6)
所在地	宮古市小国第8地割
調査機関	岩手県沿岸広域振興局土木部宮古土木センター



概況図(S=1:200,000)



位置図(S=1:25,000)

国土地理院の電子地形図200000『盛岡』及び電子地形図25000『松草、陸中川内、陸中川井、宮古、江繋、高桧山、白見山』を掲載

岩手県

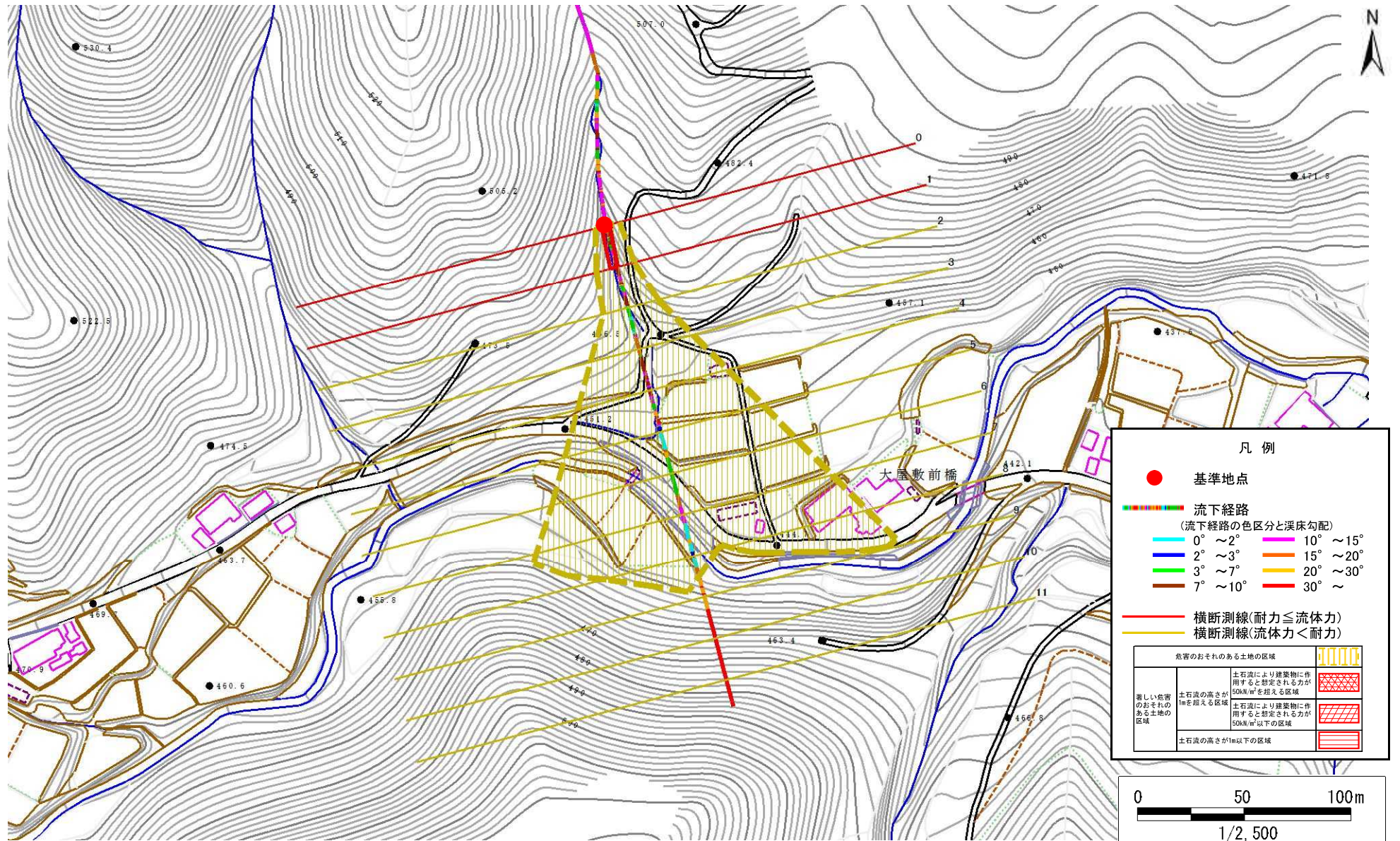


# 土石流区域調査

様式3-1 危害のおそれのある土地、著しい危害のおそれのある土地の設定図

調査年度 平成30年度

溪流の位置 溪流番号 J115205 溪流名 大仁田の沢(6) 所在地 宮古市小国第8地割



## 土石流区域調査書

様式3-2 建築物に作用すると想定される衝撃に関する事項

調査年度	平成30年度
------	--------

渓流の位置	溪流番号	J115205	溪流名	大仁田の沢(6)	所在地	宮古市小国第8地割
-------	------	---------	-----	----------	-----	-----------

横断測線番号	土石流の高さh(m)	土石流の流体力Fd(kN/m <sup>2</sup> )	建築物の耐力P2(kN/m <sup>2</sup> )	横断測線番号	土石流の高さh(m)	土石流の流体力Fd(kN/m <sup>2</sup> )	建築物の耐力P2(kN/m <sup>2</sup> )
No.0	0.70	32.23	10.20				
No.1	0.45	15.57	14.96				
No.2	0.40	12.10	16.84				
No.3	0.24	5.43	27.17				
No.4	0.23	4.99	28.02				
No.5	0.22	4.51	28.97				
No.6	0.21	3.90	30.23				
No.7	0.21	3.52	31.01				
No.8	0.20	2.99	32.05				
No.9	0.19	1.67	33.12				
No.10	0.32	0.31	20.69				
No.11	0.00	0.00	0.00				