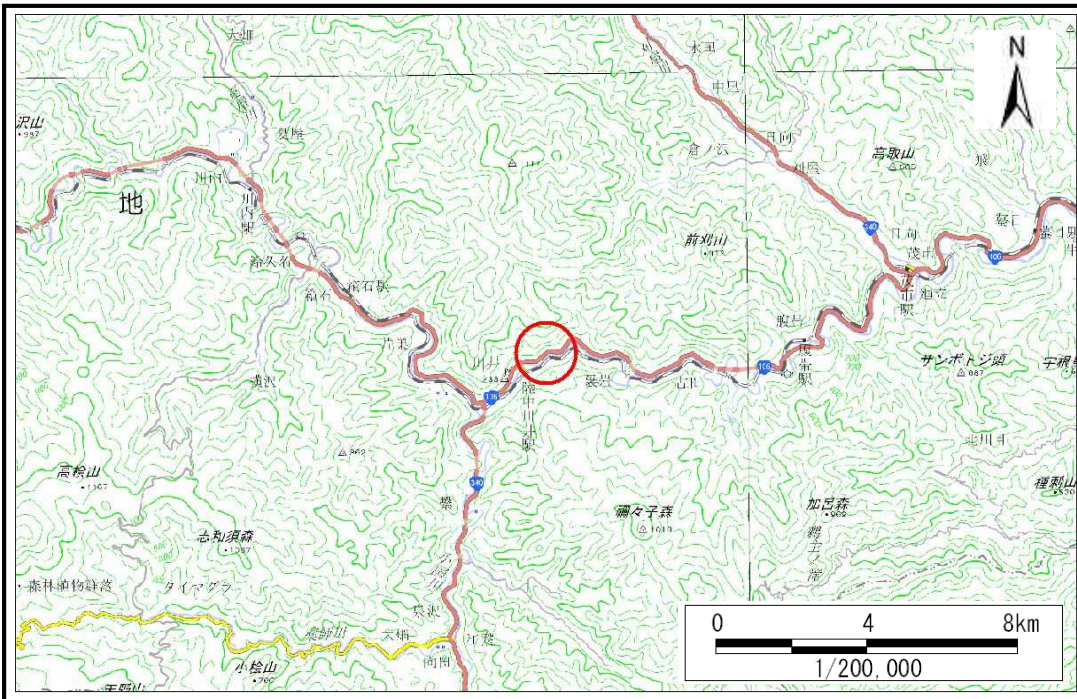


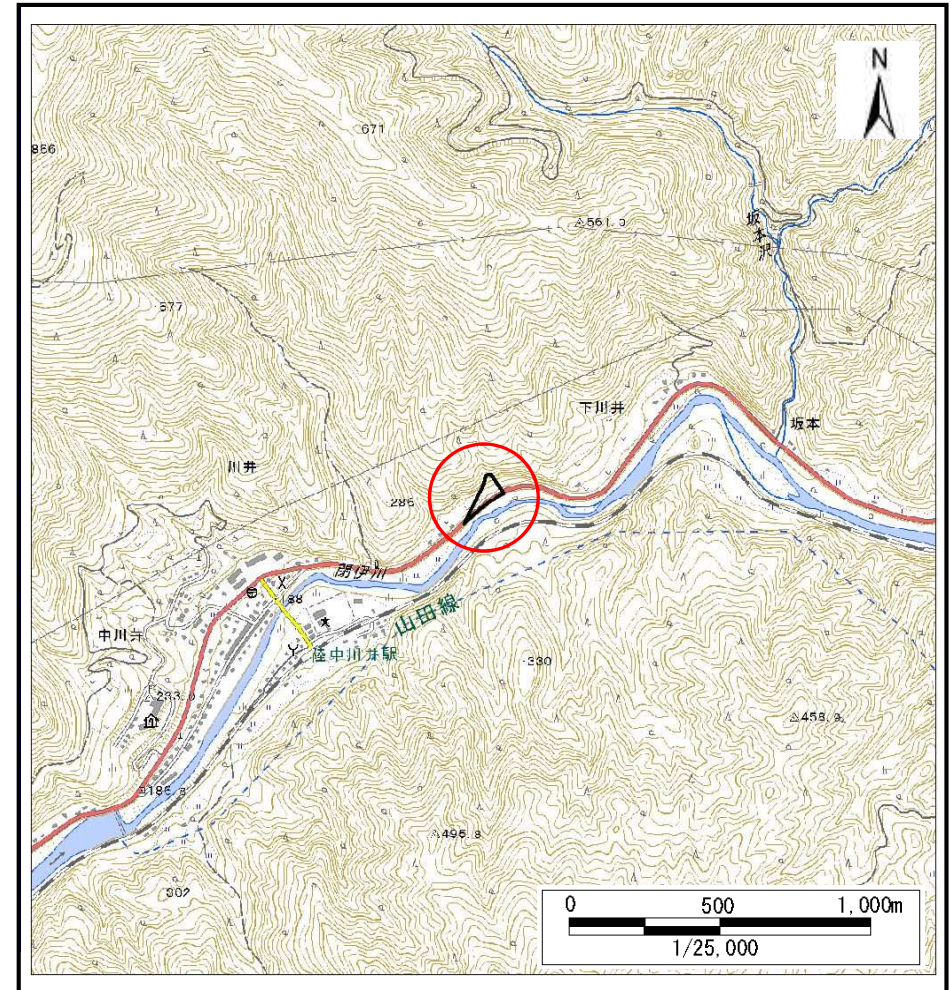
# 土砂災害防止に関する基礎調査(土石流)

表紙 概況、位置図

自然現象の種類	土石流
溪流番号	J091102
水系名	閑伊川
河川名	閑伊川
溪流名	下川井の沢(2)
所在地	宮古市川井第3地割
調査機関	岩手県沿岸広域振興局土木部宮古土木センター



概況図(S=1:200,000)



位置図(S=1:25,000)

国土地理院の電子地形図200000『盛岡』及び電子地形図25000『松草、陸中川内、陸中川井、宮古、江繋、高桧山、白見山』を掲載

岩手県

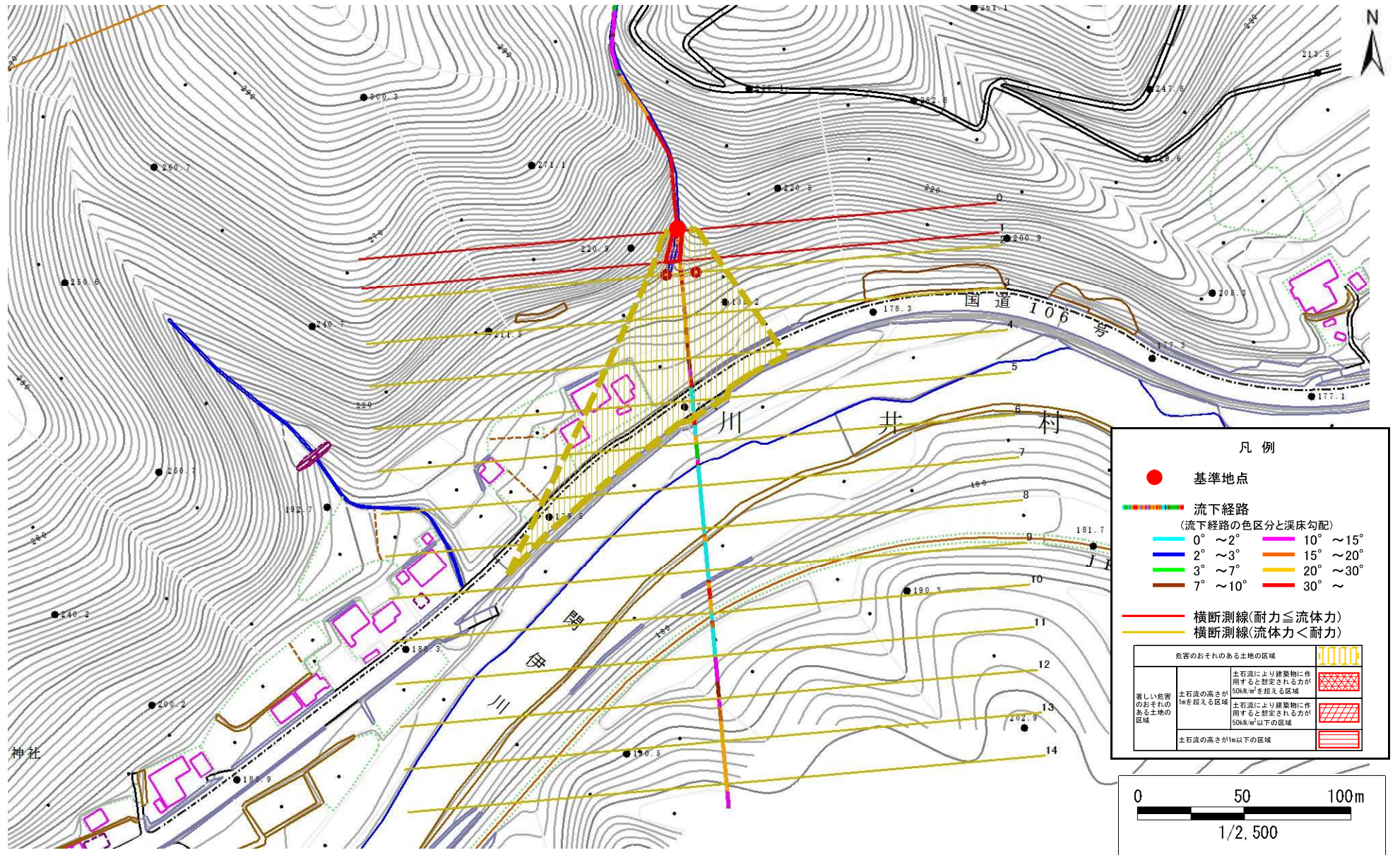


# 土石流区域調査

様式3-1 危害のおそれのある土地、著しい危害のおそれのある土地の設定図

調査年度 平成30年度

溪流の位置 溪流番号 J091102 溪流名 下川井の沢(2) 所在地 宮古市川井第3地割



# 土石流区域調書

様式3-2 建築物に作用すると想定される衝撃に関する事項

調査年度	平成30年度
------	--------

溪流の位置	溪流番号	J091102	溪流名	下川井の沢(2)	所在地	宮古市川井第3地割
-------	------	---------	-----	----------	-----	-----------

横断測線番号	土石流の高さh(m)	土石流の流体力Fd(kN/m <sup>2</sup> )	建築物の耐力P2(kN/m <sup>2</sup> )	横断測線番号	土石流の高さh(m)	土石流の流体力Fd(kN/m <sup>2</sup> )	建築物の耐力P2(kN/m <sup>2</sup> )
No.0	0.65	40.77	10.95				
No.1	0.48	27.75	14.14				
No.2	0.31	15.57	21.35				
No.3	0.31	15.78	21.49				
No.4	0.30	15.84	21.53				
No.5	0.30	15.91	21.58				
No.6	0.30	16.29	21.82				
No.7	0.30	16.01	21.64				
No.8	0.31	15.12	21.07				
No.9	0.33	13.51	19.98				
No.10	0.14	2.22	43.79				
No.11	0.13	1.33	47.15				
No.12	0.14	0.69	44.68				
No.13	0.00	0.00	0.00				
No.14	0.00	0.00	0.00				