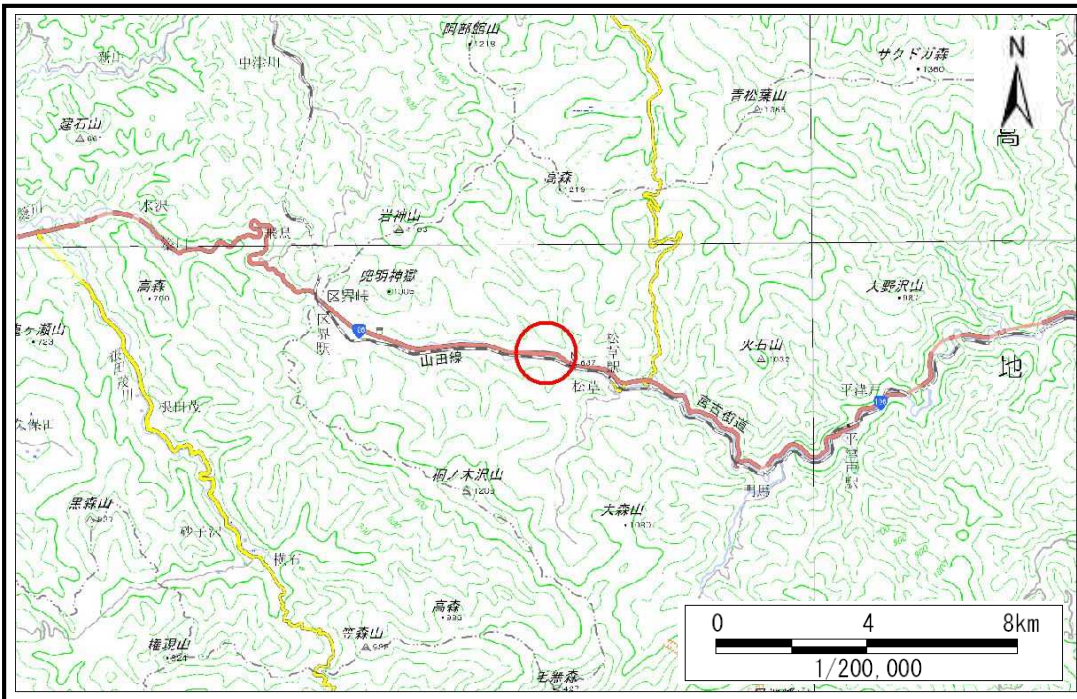


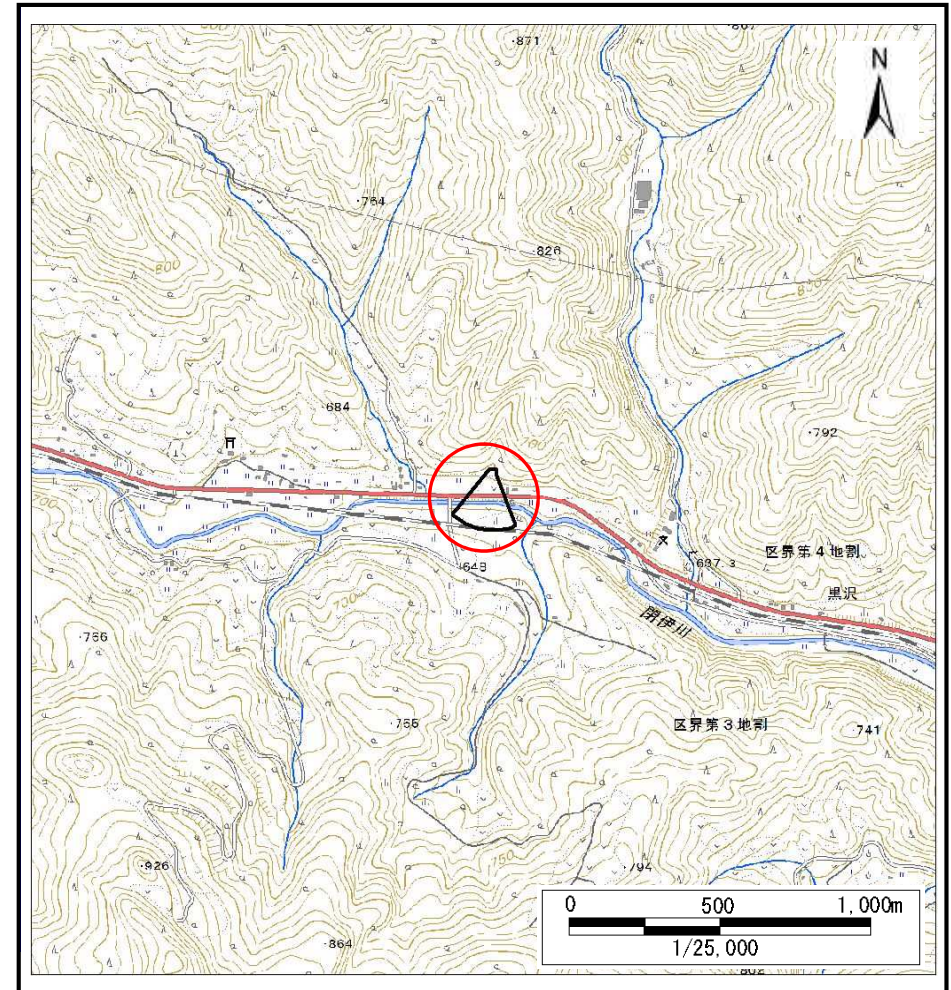
# 土砂災害防止に関する基礎調査(土石流)

表紙 概況、位置図

自然現象の種類	土石流
溪流番号	J089101
水系名	閉伊川
河川名	閉伊川
溪流名	田代の沢(2)
所在地	宮古市区界第2地割
調査機関	岩手県沿岸広域振興局土木部宮古土木センター



概況図(S=1:200,000)



位置図(S=1:25,000)

国土地理院の電子地形図200000『盛岡』及び電子地形図25000『松草、陸中川内、陸中川井、宮古、江繋、高桧山、白見山』を掲載

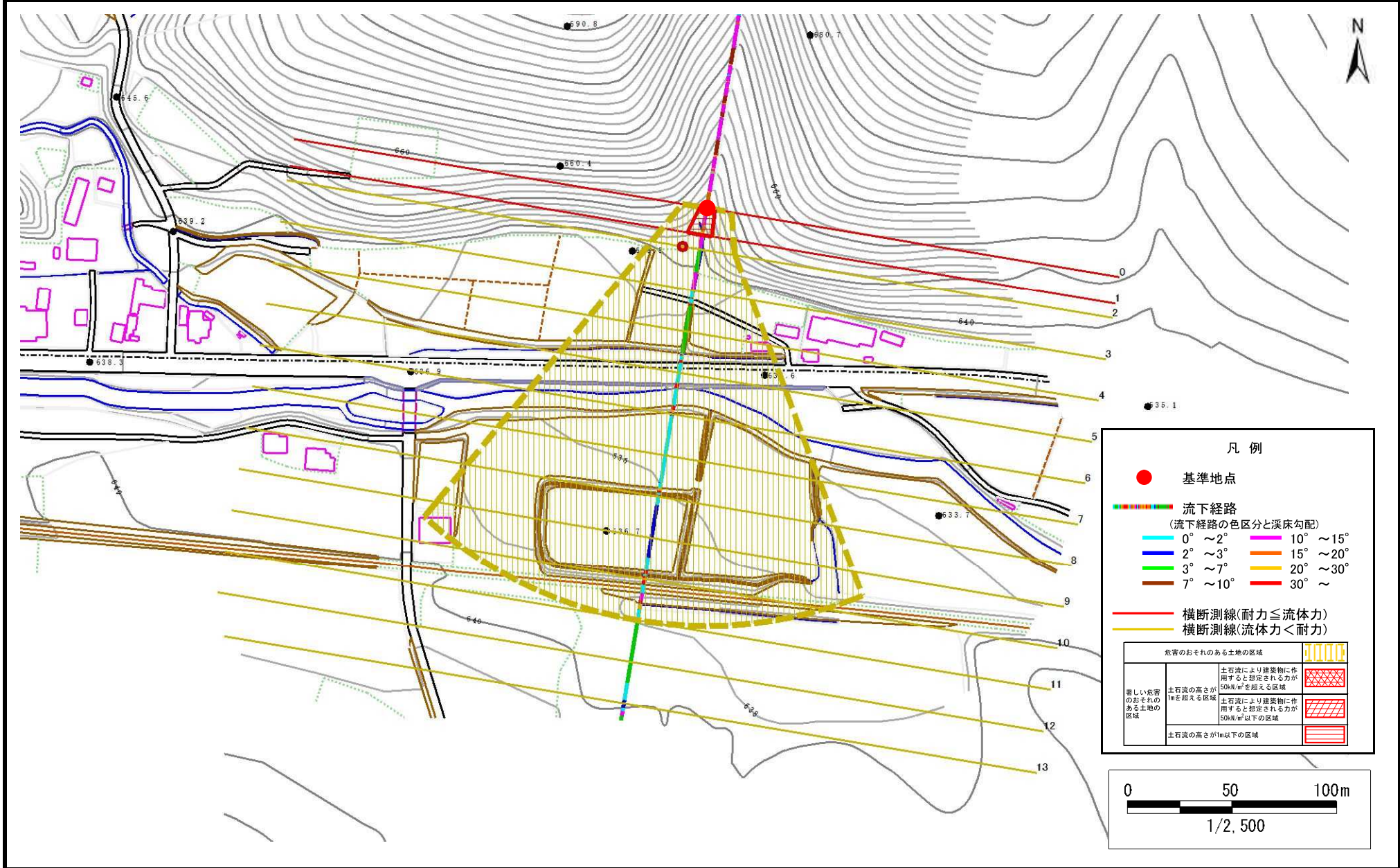
岩手県

# 土石流区域調査

様式3-1 危害のおそれのある土地、著しい危害のおそれのある土地の設定図

調査年度 平成30年度

溪流の位置 溪流番号 J089101 溪流名 田代の沢(2) 所在地 宮古市区界第2地割



### 土石流区域調書

様式3-2 建築物に作用すると想定される衝撃に関する事項

調査年度

平成30年度

溪流の位置	溪流番号			溪流名			所在地
	J089101			田代の沢(2)			宮古市区界第2地割
横断測線番号	土石流の高さh(m)	土石流の流体力Fd(kN/m <sup>2</sup> )	建築物の耐力P2(kN/m <sup>2</sup> )	横断測線番号	土石流の高さh(m)	土石流の流体力Fd(kN/m <sup>2</sup> )	建築物の耐力P2(kN/m <sup>2</sup> )
No.0	0.70	21.46	10.23				
No.1	0.52	14.01	13.32				
No.2	0.41	10.24	16.26				
No.3	0.41	9.84	16.45				
No.4	0.40	9.51	16.62				
No.5	0.38	7.33	17.67				
No.6	0.37	6.24	18.14				
No.7	0.36	4.78	18.55				
No.8	0.36	3.84	18.51				
No.9	0.37	2.99	18.08				
No.10	0.39	2.36	17.36				
No.11	0.46	1.32	14.78				
No.12	0.64	0.61	11.06				
No.13	0.00	0.00	0.00				