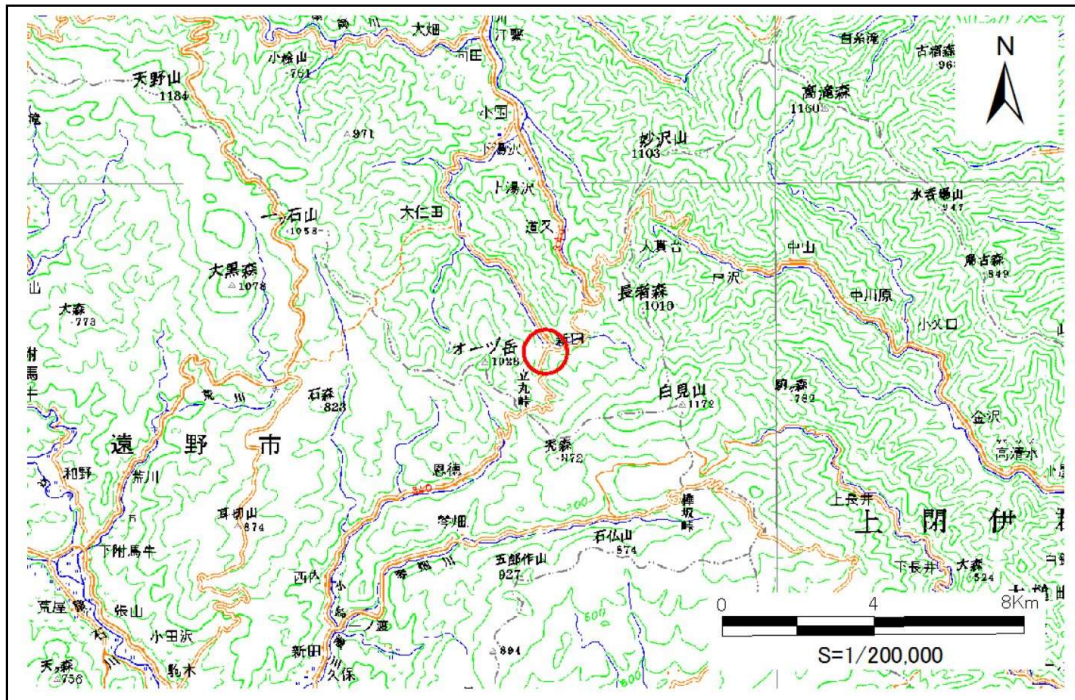


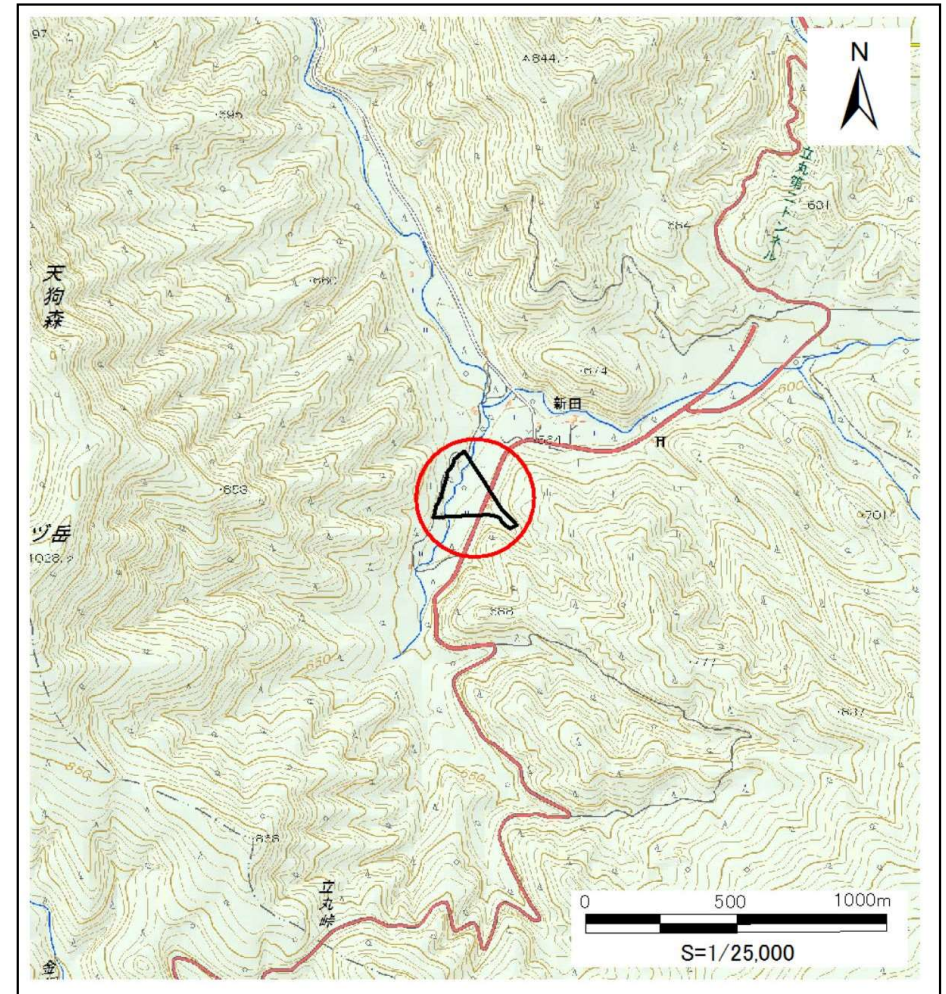
土砂災害防止に関する基礎調査(土石流)

表紙 位置図、概況図

自然現象の種類	土石流
溪流番号	B115219
水系名	閉伊川
河川名	小国川
溪流名	新田の沢
所在地	宮古市小国第1地割
調査機関	沿岸広域振興局土木部宮古土木センター



概況図 (S=1:200,000)



位置図 (S=1:25,000)

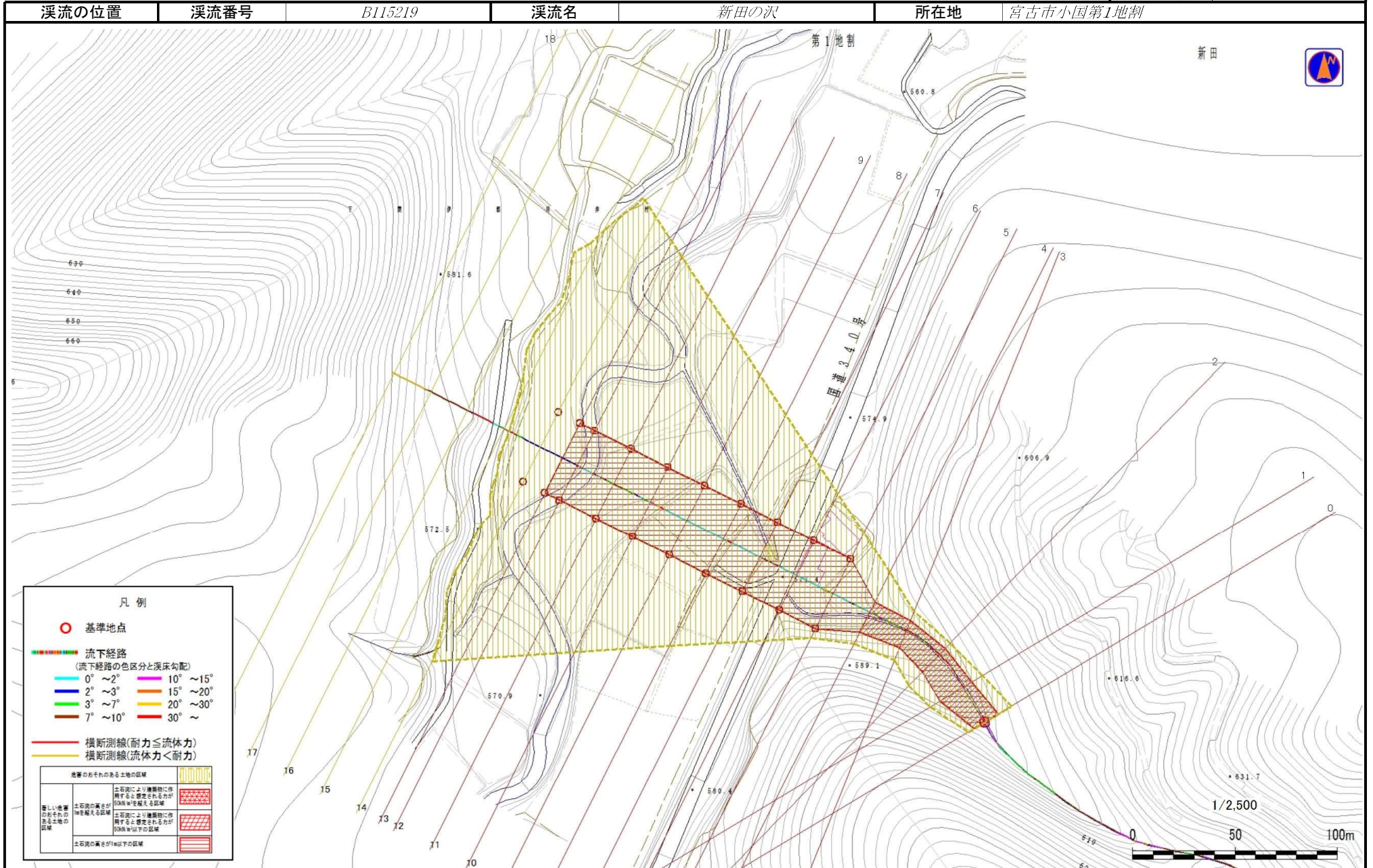
岩手県

国土地理院の電子地形図20000(地図画像)「盛岡」及び電子地形図25000(地図画像)「大出、白見山、高桧山、江繋」を掲載

土石流区域調査

様式3-1 危害のおそれのある土地、著しい危害のおそれのある土地の設定図

調査年度 平成29年度



土石流区域調書

様式3-2 建築物に作用すると想定される衝撃に関する事項

調査年度	平成29年度
所在地	宮古市小国第1地割

溪流の位置	溪流番号	B115219	溪流名	新田の沢	所在地	
-------	------	---------	-----	------	-----	--

横断測線番号	土石流の高さh(m)	土石流の流体力Fd(kN/m ²)	建築物の耐力P2(kN/m ²)	横断測線番号	土石流の高さh(m)	土石流の流体力Fd(kN/m ²)	建築物の耐力P2(kN/m ²)
No.0	1.45	38.43	5.84				
No.1	1.24	31.33	6.49				
No.2	1.35	34.86	6.14				
No.3	1.43	37.03	5.91				
No.4	1.30	31.36	6.28				
No.5	0.78	13.73	9.38				
No.6	0.77	11.68	9.40				
No.7	0.77	11.81	9.44				
No.8	0.77	11.53	9.40				
No.9	0.78	10.42	9.36				
No.10	0.76	10.75	9.49				
No.11	0.78	10.38	9.36				
No.12	0.78	10.04	9.34				
No.13	0.78	9.35	9.30				
No.14	0.80	8.27	9.18				
No.15	0.88	5.24	8.44				
No.16	1.83	0.95	5.11				
No.17	0.00	0.00	0.00				
No.18	0.00	0.00	0.00				