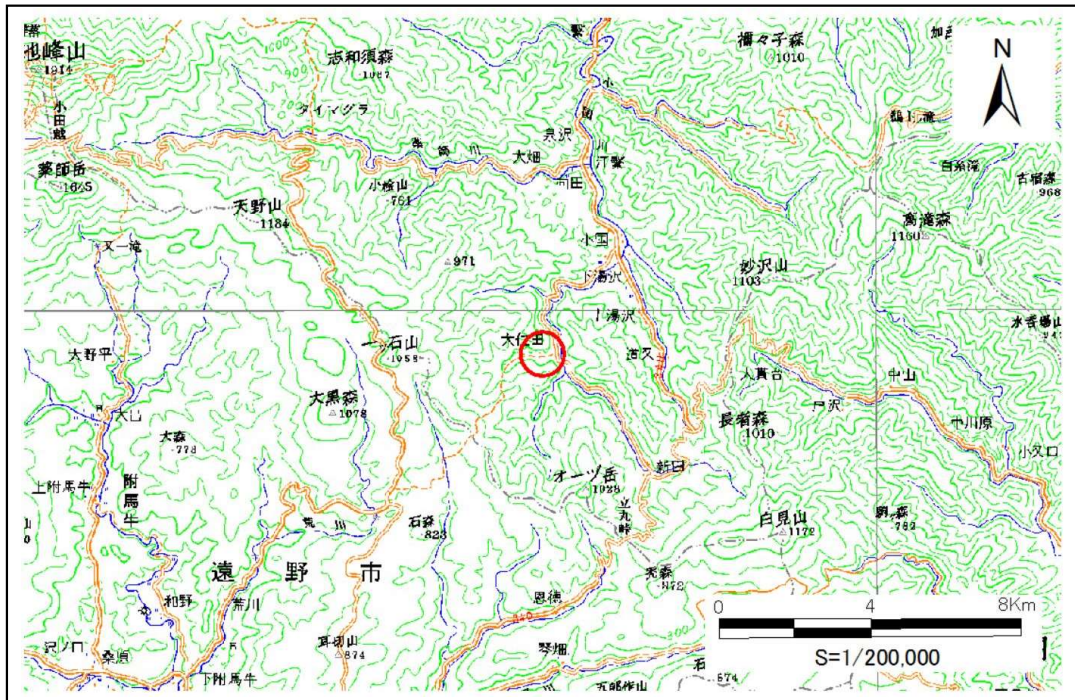


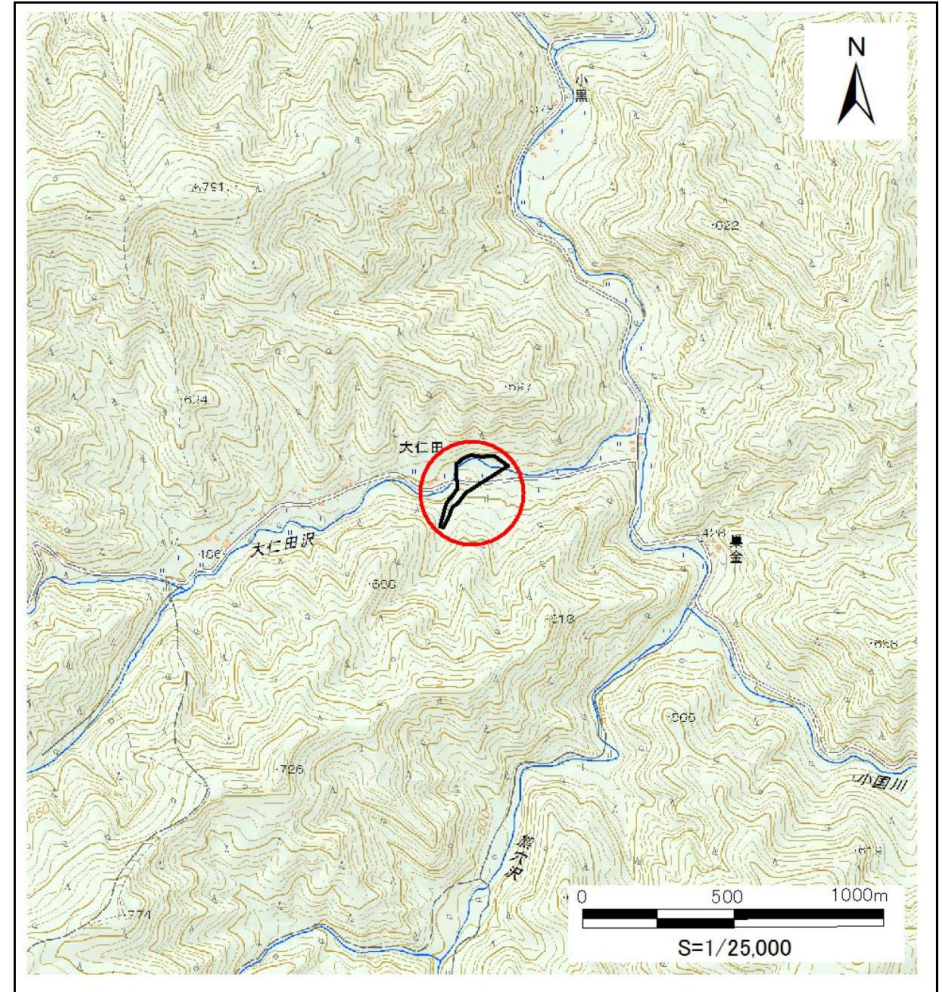
# 土砂災害防止に関する基礎調査(土石流)

表紙 位置図、概況図

自然現象の種類	土石流
溪流番号	B115215
水系名	閉伊川
河川名	小国川
溪流名	大仁田の沢(5)
所在地	岩手県宮古市小国第7地割
調査機関	沿岸広域振興局土木部宮古土木センター



概況図 (S=1:200,000)



位置図 (S=1:25,000)

岩手県

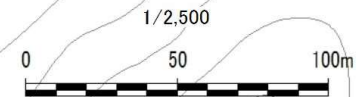
国土地理院の電子地形図20000(地図画像)「盛岡」及び電子地形図25000(地図画像)「大出、白見山、高桧山、江繋」を掲載

# 土石流区域調書

様式3-1 危害のおそれのある土地、著しい危害のおそれのある土地の設定図

調査年度 平成29年度

溪流の位置 溪流番号 B115215 溪流名 大仁田の沢(5) 所在地 岩手県宮古市小国第7地割



# 土石流区域調書

様式3-2 建築物に作用すると想定される衝撃に関する事項

調査年度 平成29年度

溪流の位置	溪流番号	B115215	溪流名	大仁田の沢(5)	所在地	岩手県宮古市小国第7地割	
横断測線番号	土石流の高さh(m)	土石流の流体力Fd(kN/m <sup>2</sup> )	建築物の耐力P2(kN/m <sup>2</sup> )	横断測線番号	土石流の高さh(m)	土石流の流体力Fd(kN/m <sup>2</sup> )	建築物の耐力P2(kN/m <sup>2</sup> )
No.0	1.62	50.04	5.45				
No.1	1.47	39.75	5.80				
No.2	1.38	35.46	6.05				
No.3	1.41	36.53	5.97				
No.4	1.46	37.43	5.82				
No.5	1.46	36.21	5.82				
No.6	1.38	33.82	6.03				
No.7	1.24	27.15	6.51				
No.8	0.70	12.52	10.23				
No.9	0.70	12.54	10.24				
No.10	0.69	10.51	10.29				
No.11	0.68	10.95	10.47				
No.12	0.70	10.31	10.29				
No.13	0.70	10.27	10.29				
No.14	0.70	10.10	10.28				
No.15	0.77	5.02	9.42				