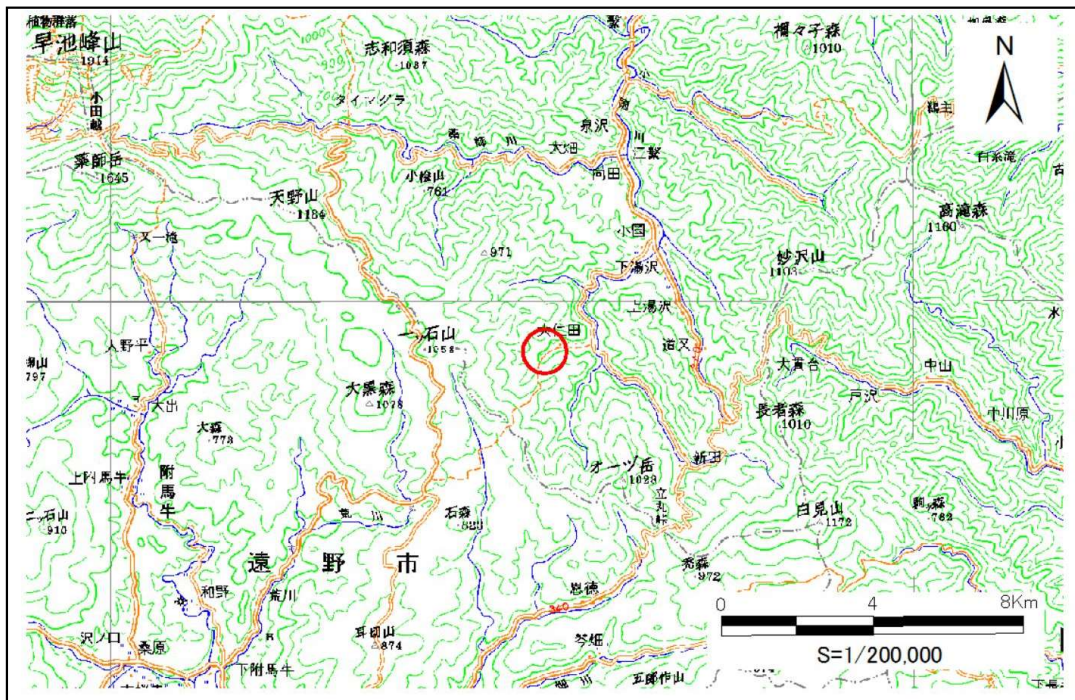


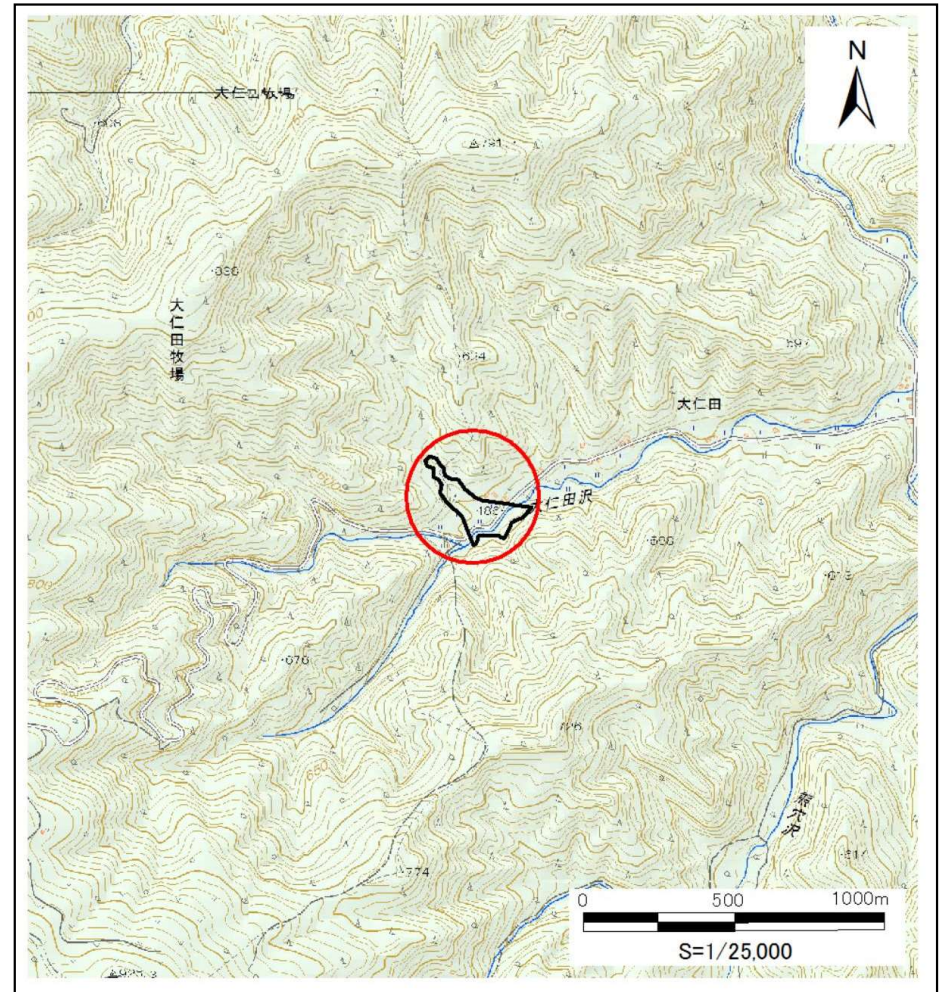
土砂災害防止に関する基礎調査(土石流)

表紙 位置図、概況図

自然現象の種類	土石流
溪流番号	B115214
水系名	閉伊川
河川名	小国川
溪流名	大仁田の沢
所在地	宮古市小国第8地割
調査機関	沿岸広域振興局土木部宮古土木センター



概況図 (S=1:200,000)



位置図 (S=1:25,000)

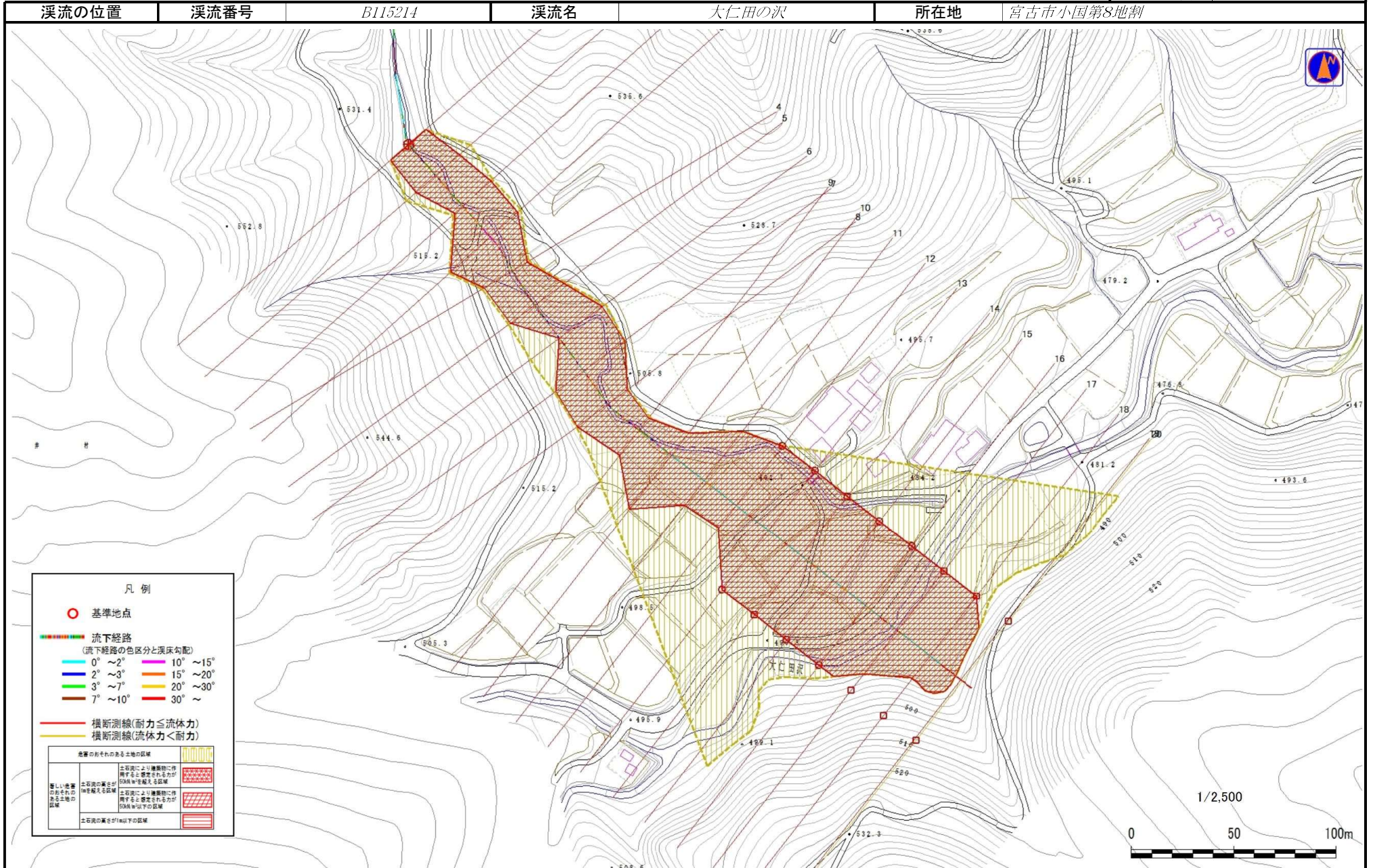
岩手県

国土地理院の電子地形図20000(地図画像)「盛岡」及び電子地形図25000(地図画像)「大出、白見山、高桧山、江繋」を掲載

土石流区域調査

様式3-1 危害のおそれのある土地、著しい危害のおそれのある土地の設定図

調査年度 平成29年度



土石流区域調査

様式3-2 建築物に作用すると想定される衝撃に関する事項

調査年度 平成29年度

溪流の位置	溪流番号	B115214	溪流名	大仁田の沢	所在地	宮古市小国第8地割	
横断測線番号	土石流の高さh(m)	土石流の流体力Fd(kN/m ²)	建築物の耐力P2(kN/m ²)	横断測線番号	土石流の高さh(m)	土石流の流体力Fd(kN/m ²)	建築物の耐力P2(kN/m ²)
No.0	2.66	49.06	4.51				
No.1	2.40	36.11	4.59				
No.2	2.62	42.94	4.51				
No.3	1.86	24.41	5.06				
No.4	2.60	40.32	4.52				
No.5	2.15	32.74	4.75				
No.6	2.59	34.17	4.52				
No.7	1.92	23.80	4.98				
No.8	2.17	35.96	4.73				
No.9	2.52	45.41	4.54				
No.10	1.68	24.39	5.34				
No.11	1.69	25.40	5.32				
No.12	1.33	16.01	6.21				
No.13	1.27	17.38	6.39				
No.14	1.31	16.30	6.25				
No.15	1.34	15.79	6.18				
No.16	1.28	17.24	6.37				
No.17	1.22	18.76	6.56				
No.18	1.40	13.89	5.99				
No.19	2.93	9.69	4.50				
No.20	2.03	4.66	4.86				