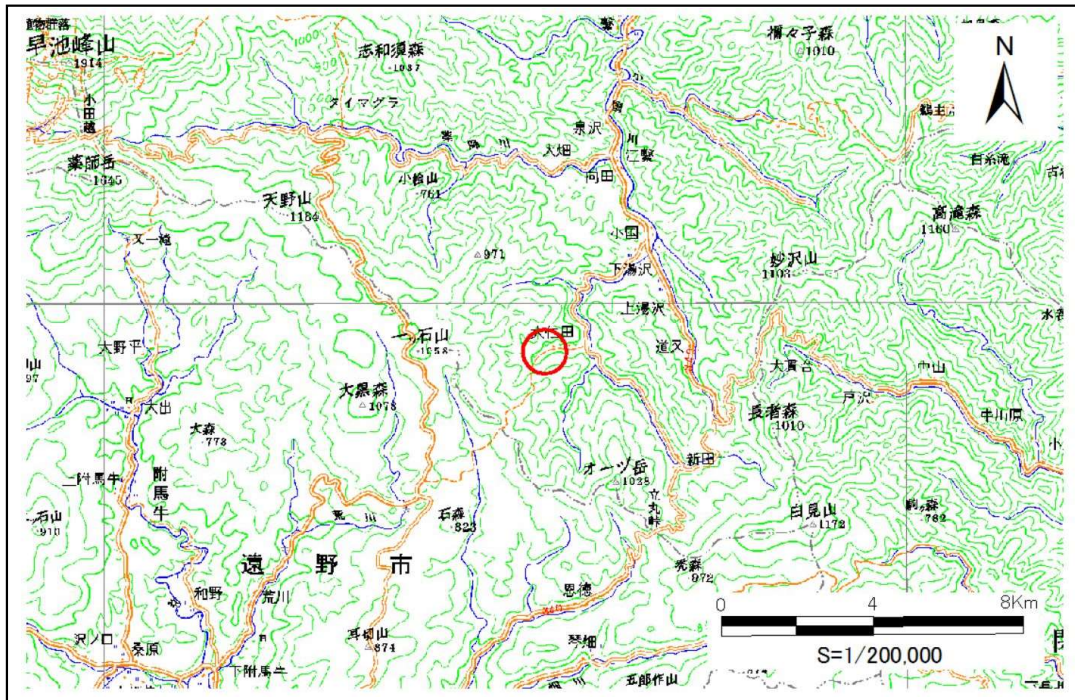


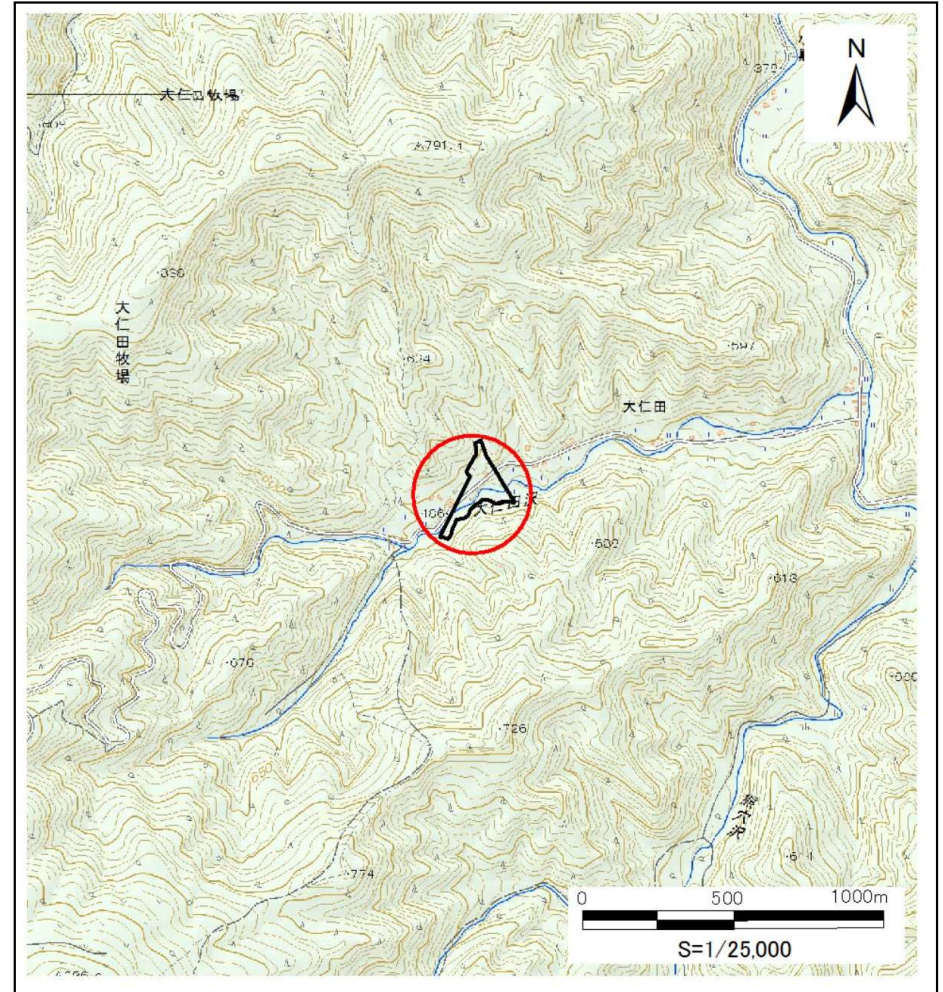
土砂災害防止に関する基礎調査(土石流)

表紙 位置図、概況図

自然現象の種類	土石流
溪流番号	B115213
水系名	閉伊川
河川名	小国川
溪流名	大仁田の沢(2)
所在地	宮古市小国第8地割
調査機関	沿岸広域振興局土木部宮古土木センター



概況図 (S=1:200,000)



位置図 (S=1:25,000)

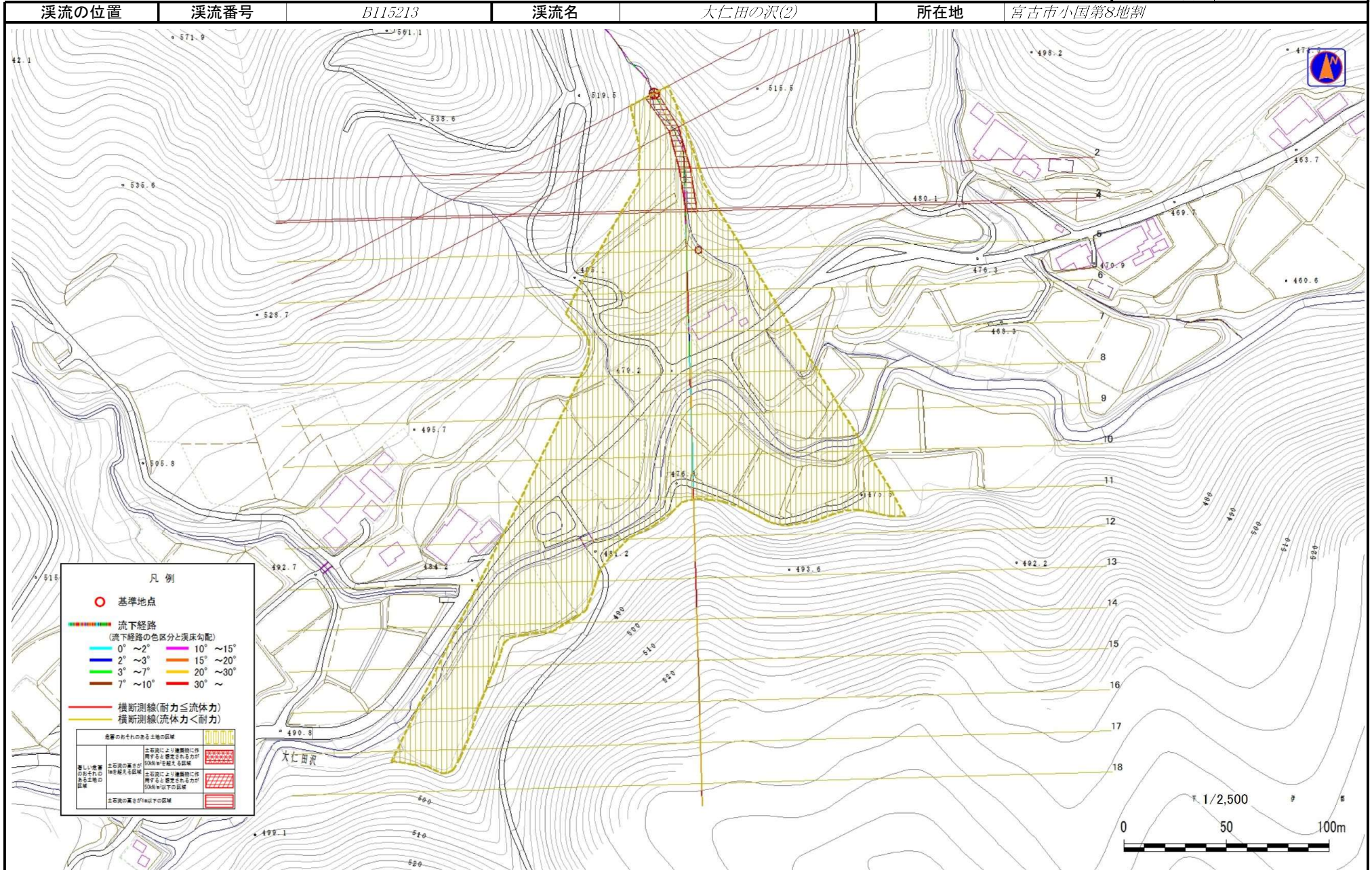
岩手県

国土地理院の電子地形図20000(地図画像)「盛岡」及び電子地形図25000(地図画像)「大出、白見山、高桧山、江繋」を掲載

土石流区域調査書

様式3-1 危害のおそれのある土地、著しい危害のおそれのある土地の設定図

調査年度 平成29年度



土石流区域調査書

様式3-2 建築物に作用すると想定される衝撃に関する事項

調査年度	平成29年度
------	--------

溪流の位置		溪流番号	B115213		溪流名	大仁田の沢(2)		所在地	宮古市小国第8地割		
横断測線番号	土石流の高さh(m)	土石流の流体力Fd(kN/m ²)	建築物の耐力P2(kN/m ²)	横断測線番号	土石流の高さh(m)	土石流の流体力Fd(kN/m ²)	建築物の耐力P2(kN/m ²)				
No.0	0.82	34.51	9.00								
No.1	0.77	27.87	9.43								
No.2	0.65	20.10	10.85								
No.3	0.60	15.23	11.67								
No.4	0.56	13.67	12.45								
No.5	0.36	6.20	18.61								
No.6	0.35	5.43	18.91								
No.7	0.33	6.10	19.97								
No.8	0.33	6.06	19.90								
No.9	0.34	5.92	19.69								
No.10	0.35	5.41	18.92								
No.11	0.35	3.76	19.10								
No.12	0.43	1.42	15.81								
No.13	0.00	0.00	0.00								
No.14	0.00	0.00	0.00								
No.15	0.00	0.00	0.00								
No.16	0.00	0.00	0.00								
No.17	0.00	0.00	0.00								
No.18	0.00	0.00	0.00								