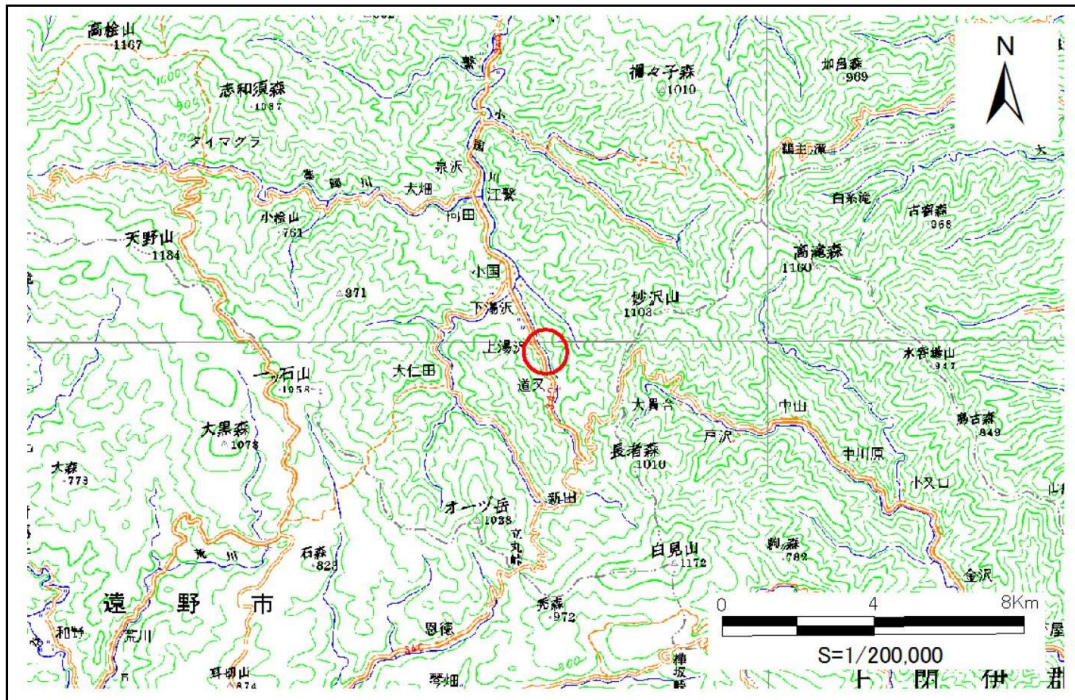


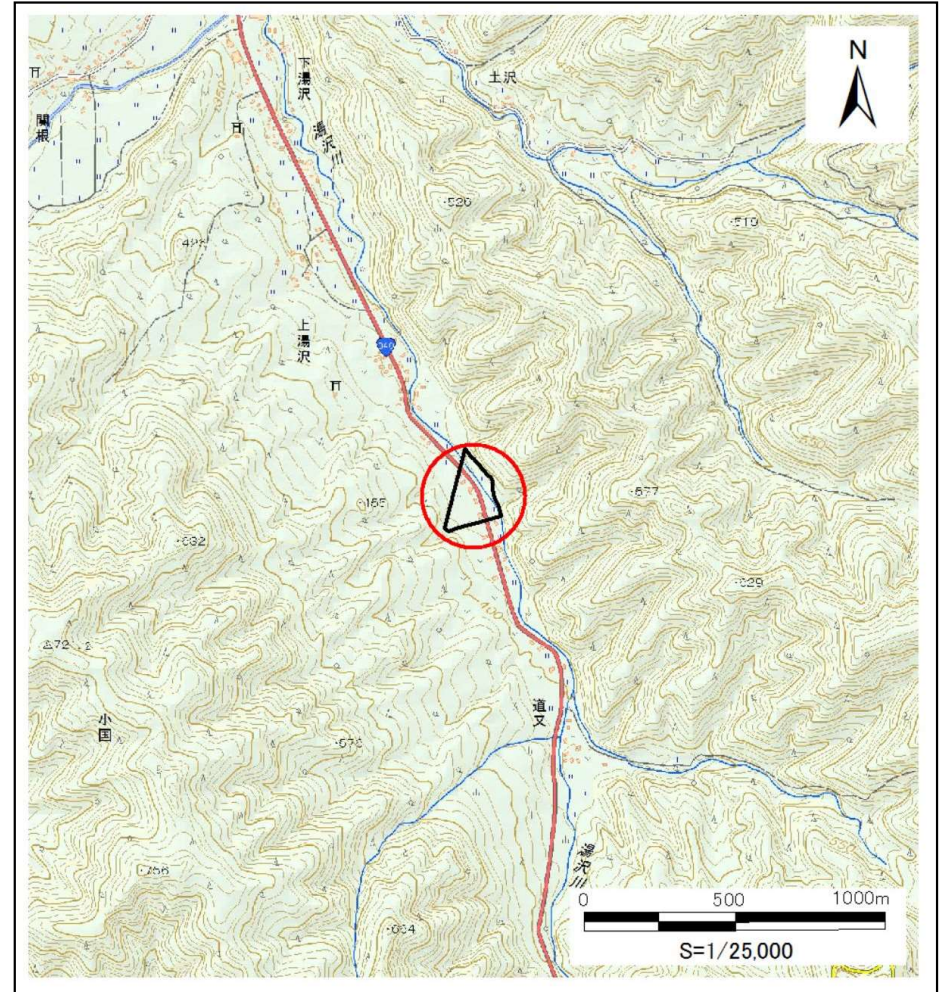
# 土砂災害防止に関する基礎調査(土石流)

表紙 位置図、概況図

自然現象の種類	土石流
溪流番号	B115208
水系名	閉伊川
河川名	小国川
溪流名	上湯沢(4)
所在地	宮古市小国第6地割
調査機関	沿岸広域振興局土木部宮古土木センター



概況図 (S=1:200,000)



位置図 (S=1:25,000)

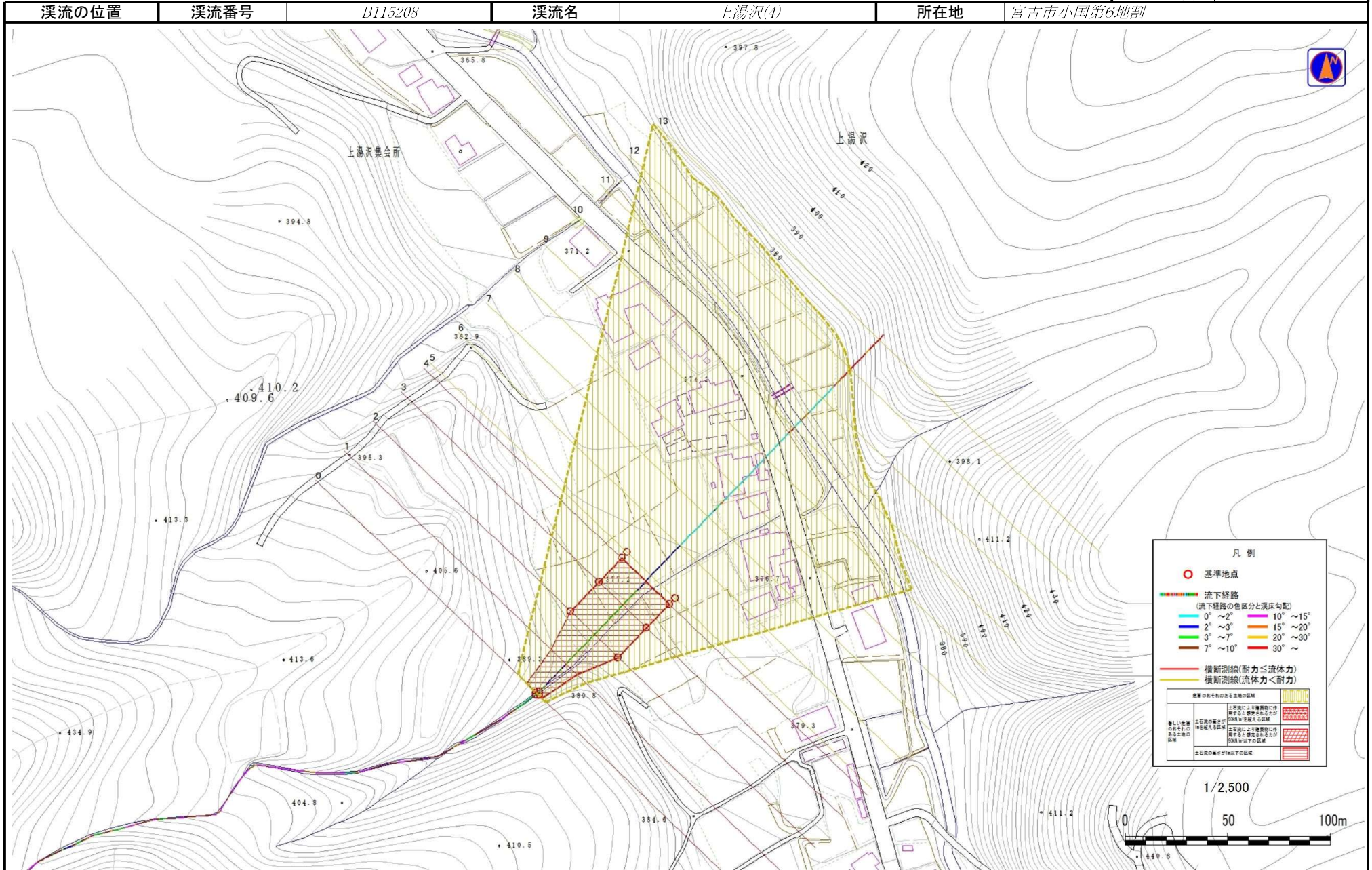
岩手県

国土地理院の電子地形図20000(地図画像)「盛岡」及び電子地形図25000(地図画像)「大出、白見山、高桧山、江繋」を掲載

# 土石流区域調査

様式3-1 危害のおそれのある土地、著しい危害のおそれのある土地の設定図

調査年度 平成29年度



## 土石流区域調査

様式3-2 建築物に作用すると想定される衝撃に関する事項

調査年度	平成29年度
所在地	宮古市小国第6地割

渓流の位置		渓流番号	B115208		溪流名	上湯沢(1)		所在地
横断測線番号	土石流の高さh(m)	土石流の流体力Fd(kN/m <sup>2</sup> )	建築物の耐力P2(kN/m <sup>2</sup> )	横断測線番号	土石流の高さh(m)	土石流の流体力Fd(kN/m <sup>2</sup> )	建築物の耐力P2(kN/m <sup>2</sup> )	
No.0	1.35	41.45	6.13					
No.1	0.99	25.53	7.71					
No.2	0.67	14.09	10.68					
No.3	0.65	12.21	10.85					
No.4	0.65	11.01	10.93					
No.5	0.65	10.53	10.95					
No.6	0.65	9.02	10.96					
No.7	0.65	7.55	10.86					
No.8	0.66	6.45	10.68					
No.9	0.69	5.15	10.30					
No.10	0.69	5.27	10.40					
No.11	0.73	4.13	9.81					
No.12	1.07	1.55	7.24					
No.13	0.00	0.00	0.00					