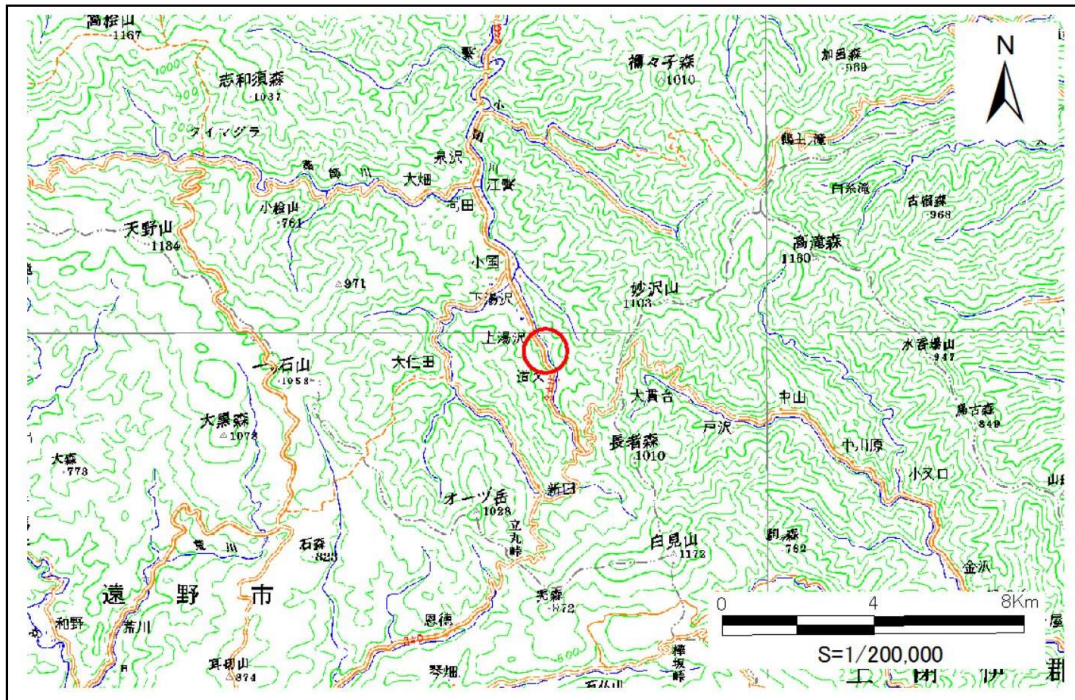


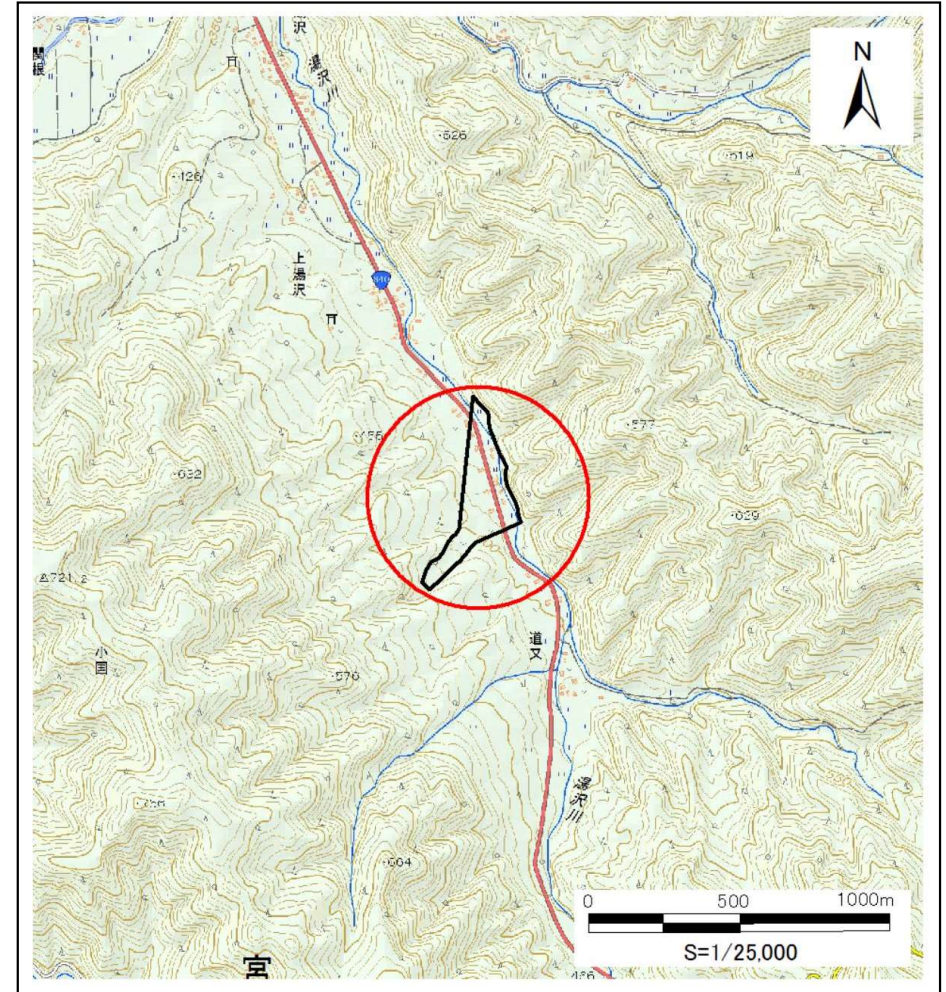
# 土砂災害防止に関する基礎調査(土石流)

表紙 位置図、概況図

自然現象の種類	土石流
溪流番号	B115206
水系名	閉伊川
河川名	小国川
溪流名	上湯沢(2)
所在地	宮古市小国第6地割
調査機関	沿岸広域振興局土木部宮古土木センター



概況図 (S=1:200,000)



位置図 (S=1:25,000)

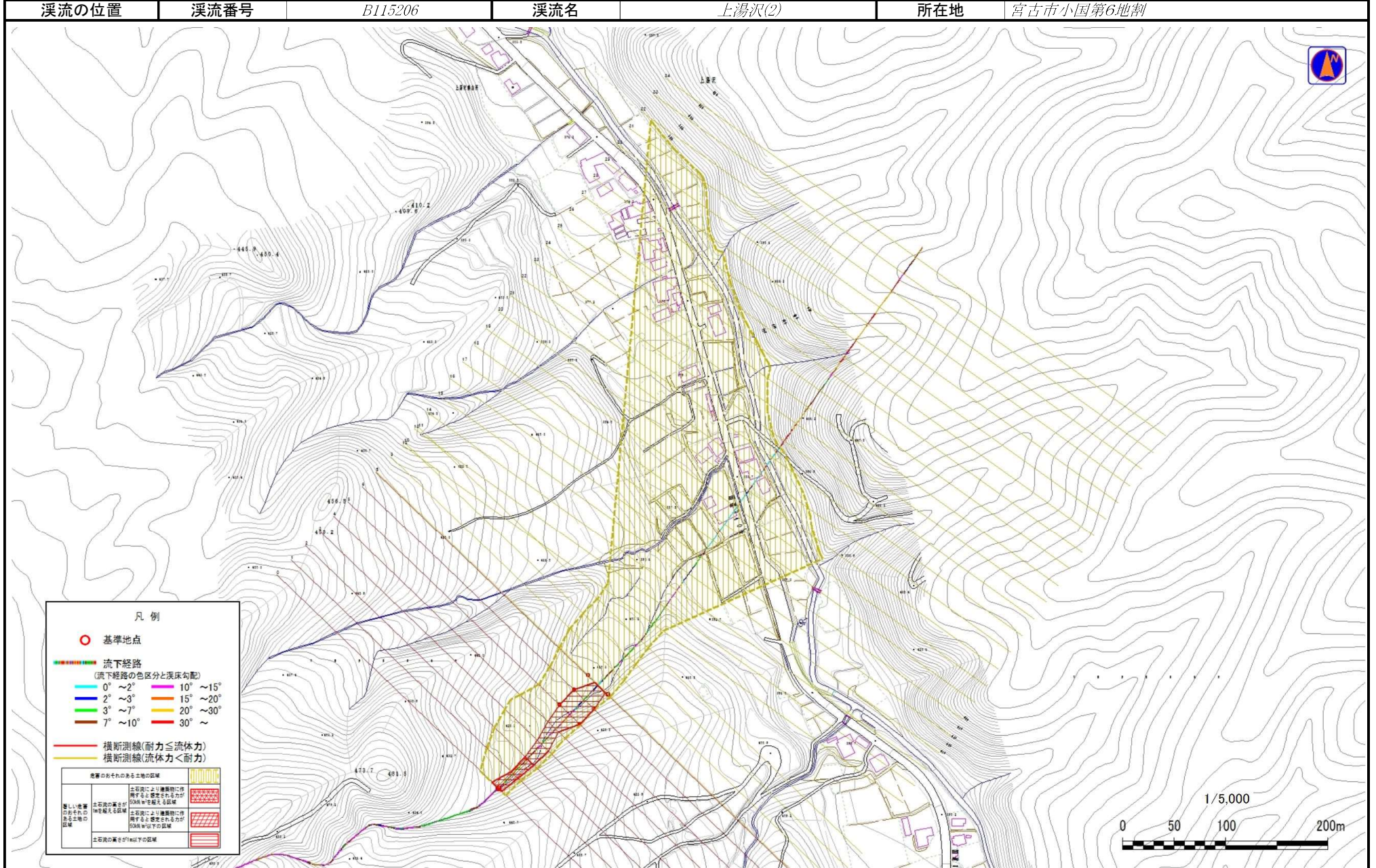
岩手県

国土地理院の電子地形図20000(地図画像)「盛岡」及び電子地形図25000(地図画像)「大出、白見山、高桧山、江繋」を掲載

# 土石流区域調査

様式3-1 危害のおそれのある土地、著しい危害のおそれのある土地の設定図

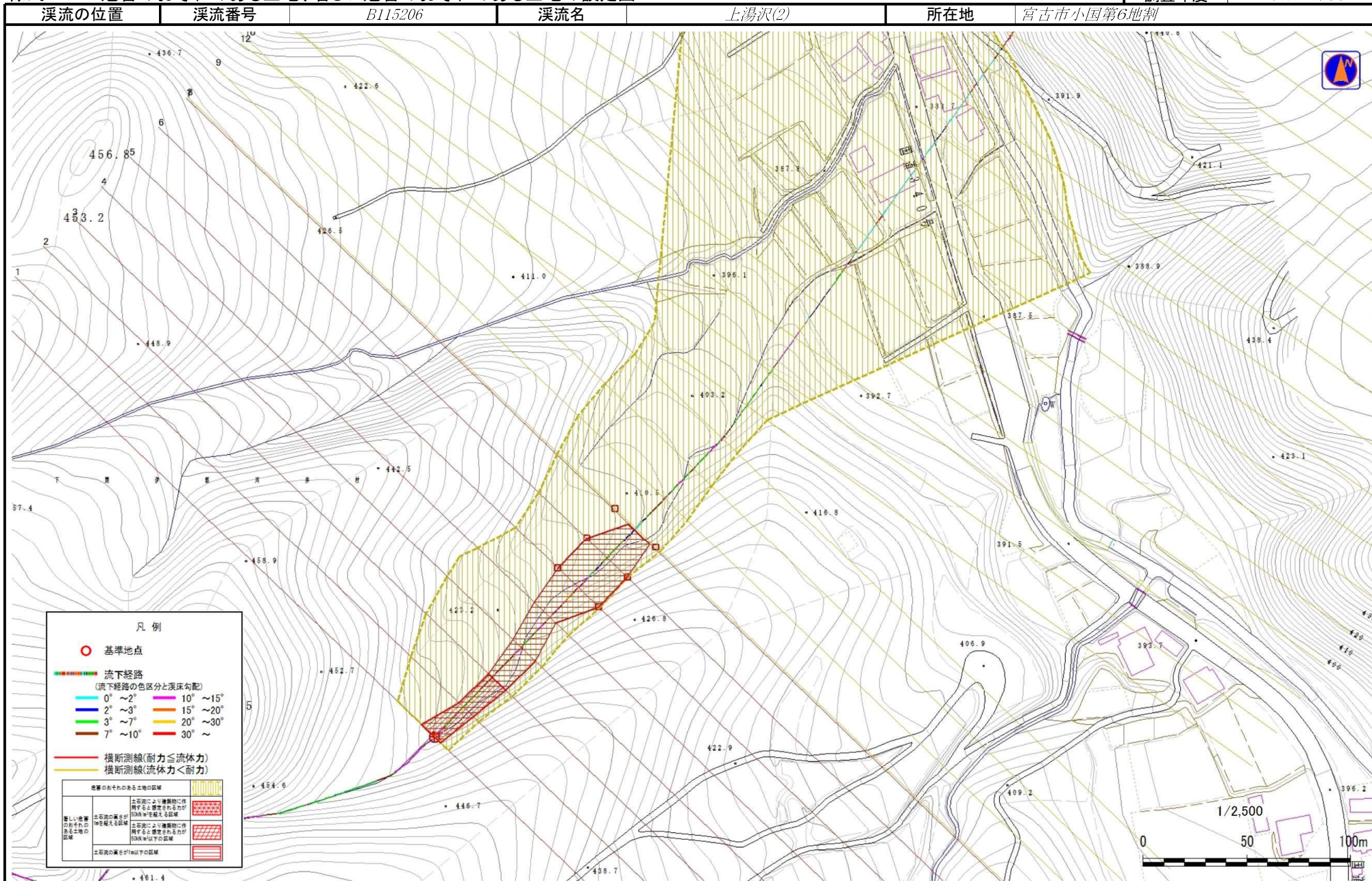
調査年度 平成29年度



# 土石流区域調査

様式3-1 危害のおそれのある土地、著しい危害のおそれのある土地の設定図

調査年度 平成29年度

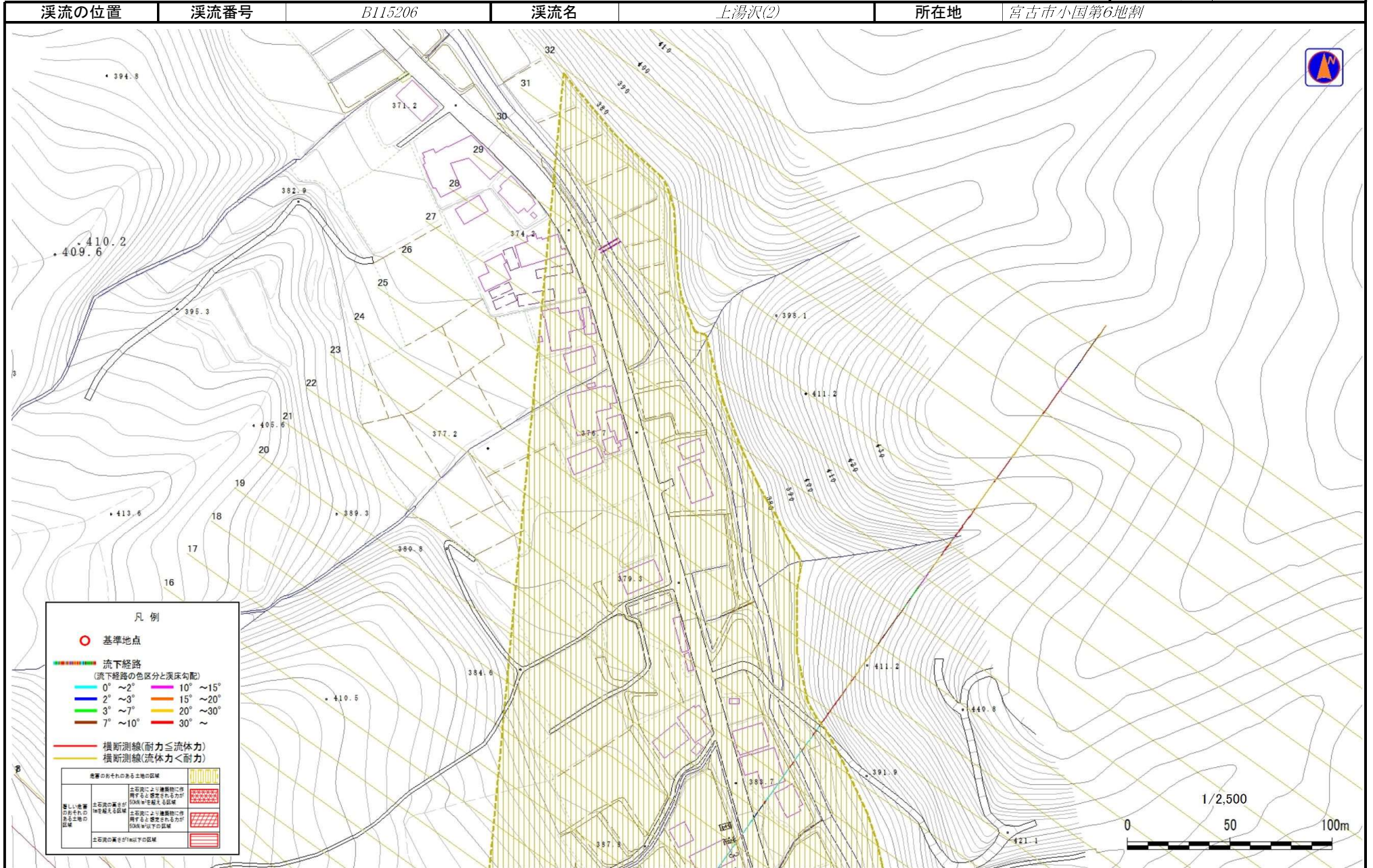


# 土石流区域調査

様式3-1 危害のおそれのある土地、著しい危害のおそれのある土地の設定図

調査年度

平成29年度



## 土石流区域調査

様式3-2 建築物に作用すると想定される衝撃に関する事項

調査年度 平成29年度

溪流の位置		溪流番号	B115206		溪流名	上湯沢(2)	所在地	宮古市小国第6地割	
横断測線番号	土石流の高さh(m)	土石流の流体力Fd(kN/m <sup>2</sup> )	建築物の耐力P2(kN/m <sup>2</sup> )	横断測線番号	土石流の高さh(m)	土石流の流体力Fd(kN/m <sup>2</sup> )	建築物の耐力P2(kN/m <sup>2</sup> )		
No.0	0.98	26.04	7.75	No.30	0.00	0.00	0.00		
No.1	1.16	30.91	6.84	No.31	0.00	0.00	0.00		
No.2	1.01	24.30	7.58	No.32	0.00	0.00	0.00		
No.3	0.87	19.15	8.57	No.33	0.00	0.00	0.00		
No.4	0.89	19.93	8.37	No.34	0.00	0.00	0.00		
No.5	0.60	12.15	11.68						
No.6	0.60	11.69	11.61						
No.7	0.88	18.78	8.46						
No.8	0.60	11.31	11.65						
No.9	0.60	11.33	11.66						
No.10	0.60	11.22	11.66						
No.11	0.60	10.46	11.73						
No.12	0.59	9.81	11.78						
No.13	0.59	9.24	11.81						
No.14	0.59	9.44	11.92						
No.15	0.59	9.44	11.92						
No.16	0.59	8.24	11.82						
No.17	0.59	7.96	11.81						
No.18	0.58	8.30	12.03						
No.19	0.59	7.81	11.81						
No.20	0.59	7.56	11.79						
No.21	0.60	6.93	11.73						
No.22	0.59	7.00	11.79						
No.23	0.73	2.88	9.87						
No.24	0.00	0.00	0.00						
No.25	0.00	0.00	0.00						
No.26	0.00	0.00	0.00						
No.27	0.00	0.00	0.00						
No.28	0.00	0.00	0.00						
No.29	0.00	0.00	0.00						