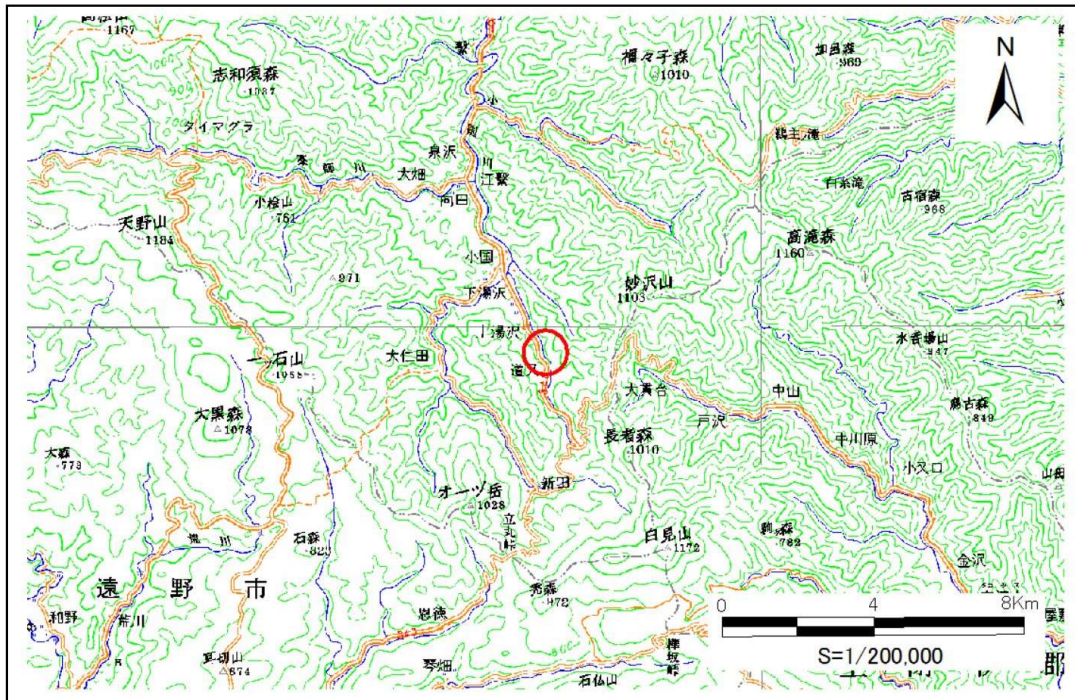


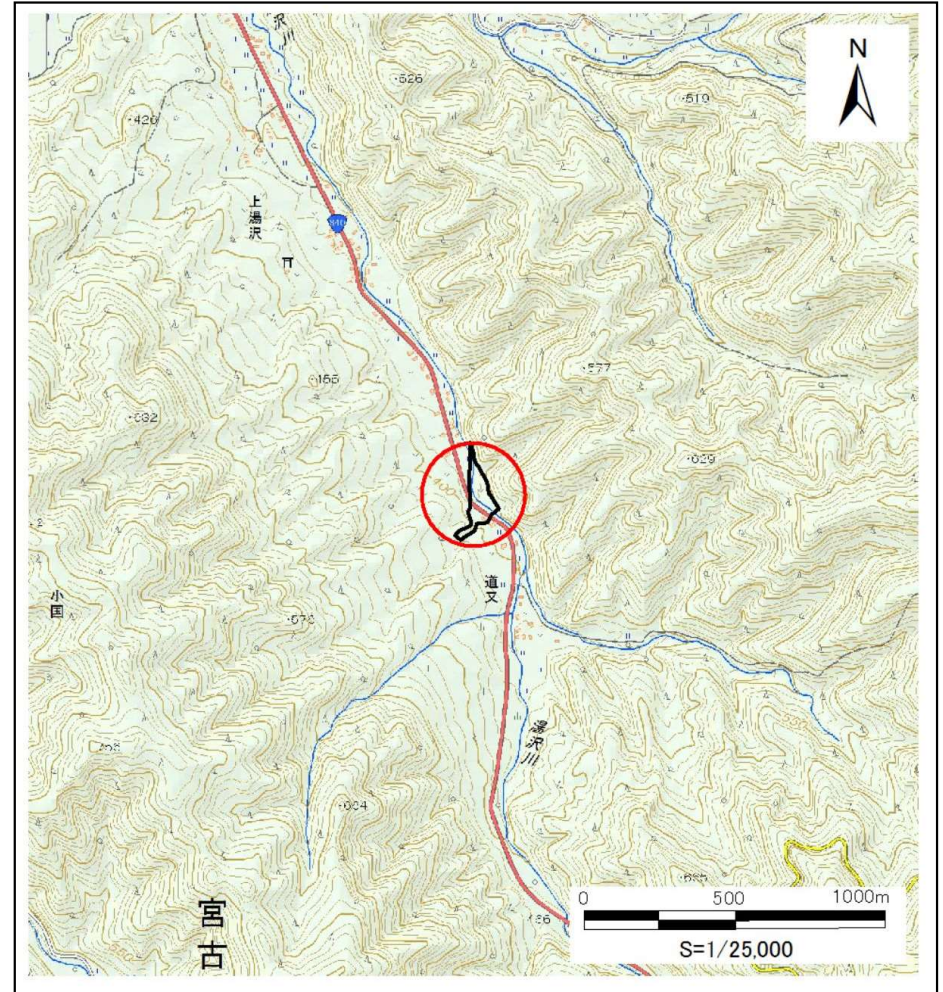
土砂災害防止に関する基礎調査(土石流)

表紙 位置図、概況図

自然現象の種類	土石流
溪流番号	B115105
水系名	閉伊川
河川名	小国川
溪流名	道又の沢(3)
所在地	宮古市小国第6地割
調査機関	沿岸広域振興局土木部宮古土木センター



概況図 (S=1:200,000)



位置図 (S=1:25,000)

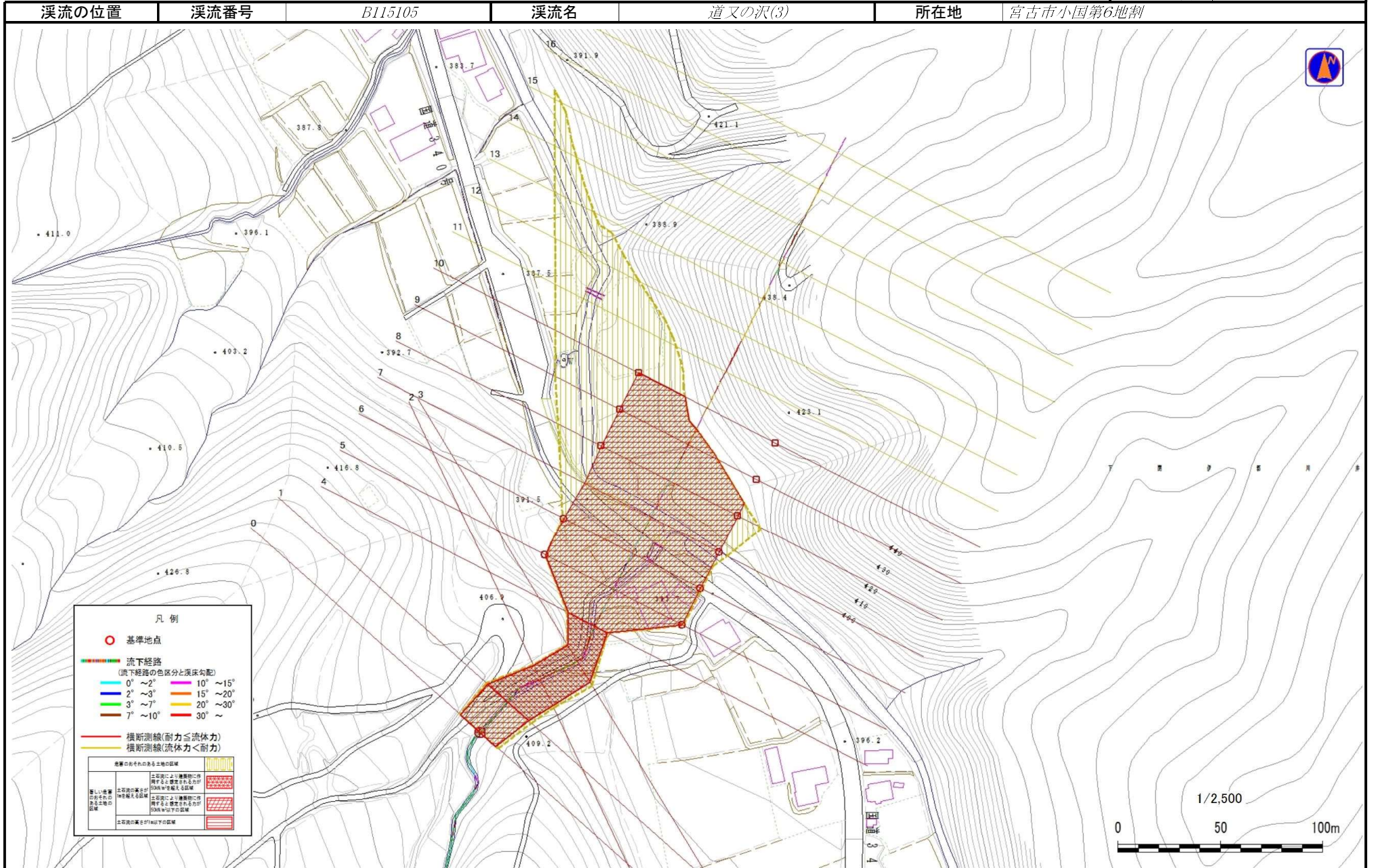
岩手県

国土地理院の電子地形図20000(地図画像)「盛岡」及び電子地形図25000(地図画像)「大出、白見山、高松山、江繋」を掲載

土石流区域調査

様式3-1 危害のおそれのある土地、著しい危害のおそれのある土地の設定図

調査年度 平成29年度



土石流区域調査

様式3-2 建築物に作用すると想定される衝撃に関する事項

調査年度 平成29年度

溪流の位置		溪流番号	溪流名		道又の沢(3)	所在地	宮古市小国第6地割	
横断測線番号	土石流の高さh(m)	土石流の流体力Fd(kN/m ²)	建築物の耐力P2(kN/m ²)	横断測線番号	土石流の高さh(m)	土石流の流体力Fd(kN/m ²)	建築物の耐力P2(kN/m ²)	
No.0	2.58	52.50	4.52					
No.1	2.33	48.56	4.63					
No.2	2.63	58.16	4.51					
No.3	2.70	57.48	4.50					
No.4	2.68	57.05	4.50					
No.5	1.23	21.37	6.53					
No.6	1.28	18.31	6.38					
No.7	1.25	19.05	6.47					
No.8	1.29	16.09	6.31					
No.9	1.32	14.48	6.24					
No.10	1.59	7.31	5.51					
No.11	0.00	0.00	0.00					
No.12	0.00	0.00	0.00					
No.13	0.00	0.00	0.00					
No.14	0.00	0.00	0.00					
No.15	0.00	0.00	0.00					
No.16	0.00	0.00	0.00					
No.17	0.00	0.00	0.00					