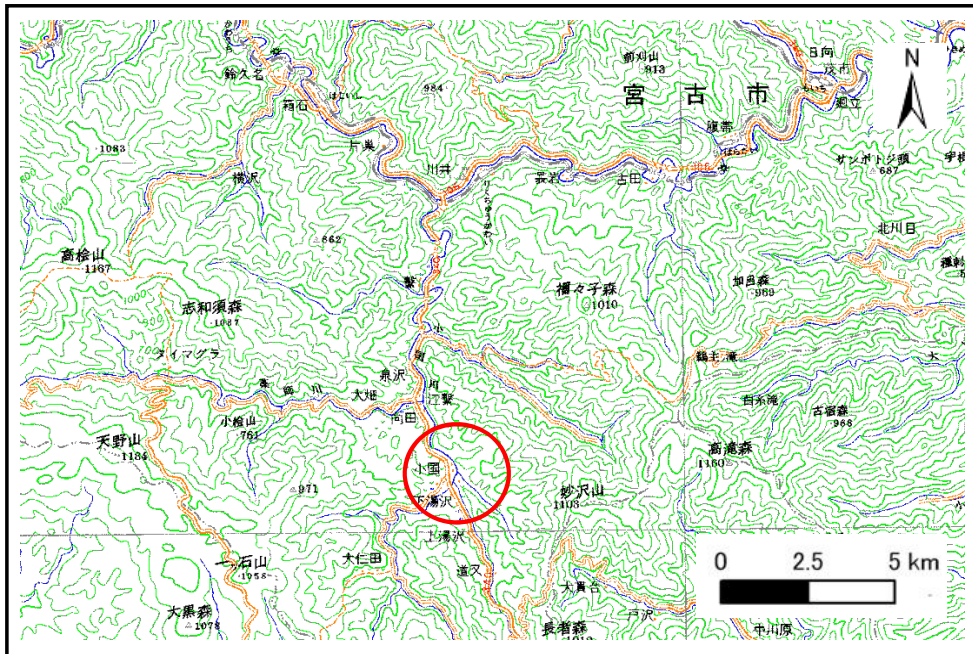


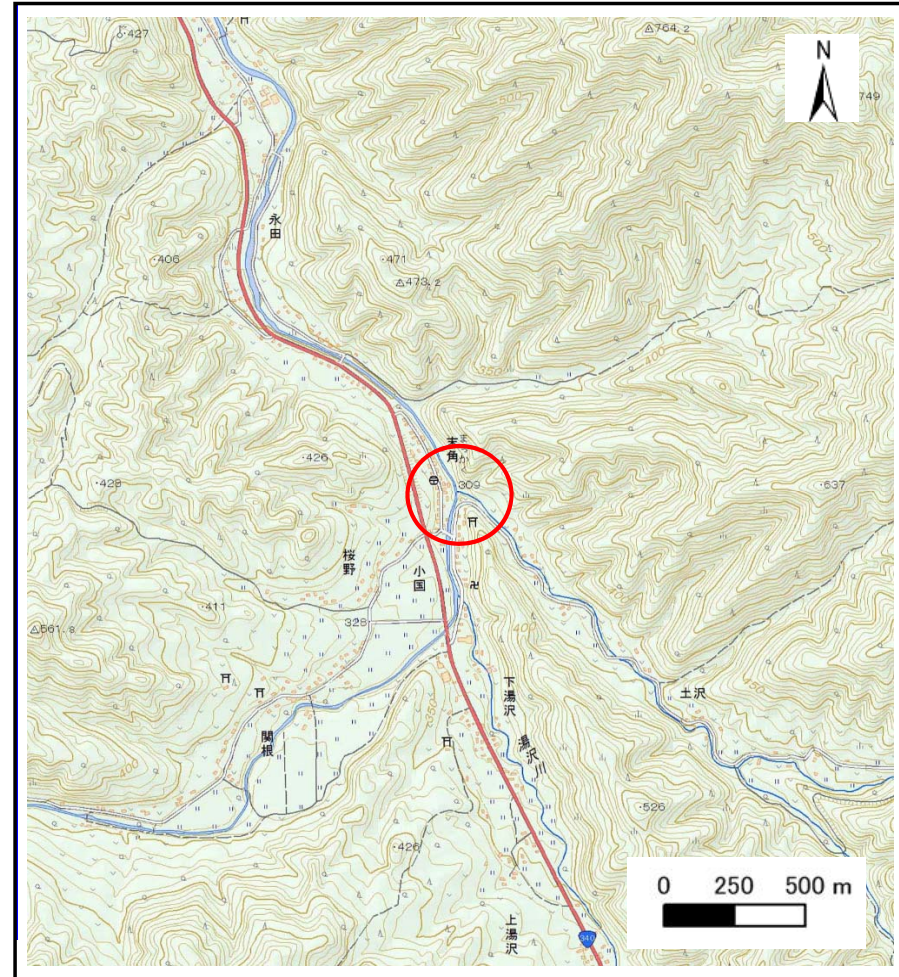
土砂災害防止に関する基礎調査(土石流)

表紙 位置,位置図

自然現象の種類	土石流
溪流番号	B103127
水系名	閉伊川
河川名	小国川
溪流名	土沢(3)
所在地	岩手県宮古市小国第12地割
調査機関	岩手県沿岸広域振興局土木部宮古土木センター



位置図(S=1:200,000)

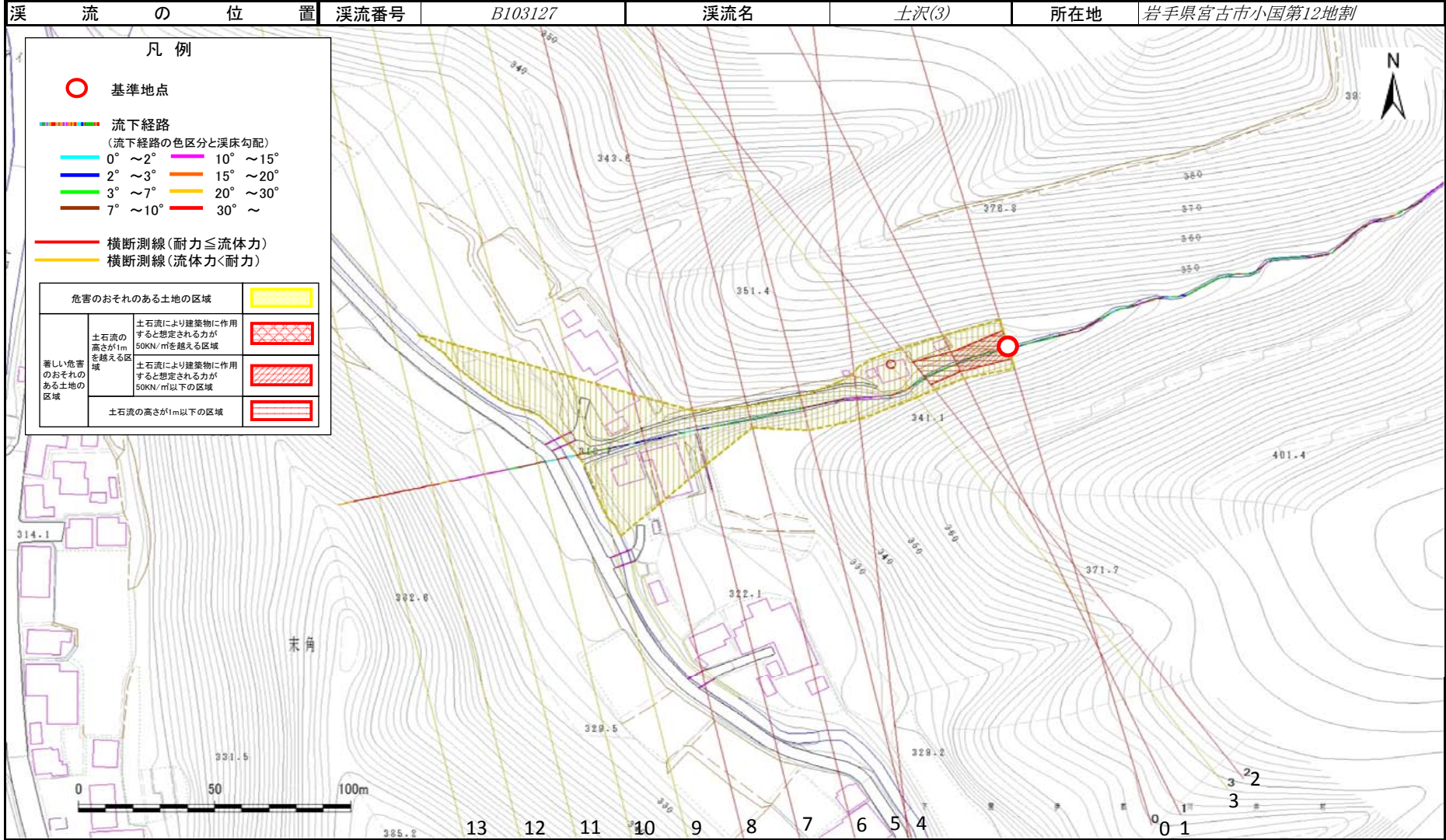


概況図(S=1:25,000)

土石流区域調査書

様式3-1 危害のおそれのある土地、著しい危害のおそれのある土地の設定図

調査年度	平成28年度
調査地点	岩手県宮古市小国第12地割



土 石 流 区 域 調 書

様式3-2 建築物に作用すると想定される衝撃に関する事項

調査年度	平成28年度
所在地	岩手県宮古市小国第12地割

渓流の位置	溪流番号	B103127	溪流名	土沢(3)
-------	------	---------	-----	-------

横断測線番号	土石流の高さh(m)	土石流の流体力Fd(kN/m ²)	建築物の耐力P2(kN/m ²)	横断測線番号	土石流の高さh(m)	土石流の流体力Fd(kN/m ²)	建築物の耐力P2(kN/m ²)
No.0	0.87	15.57	8.50				
No.1	1.07	19.88	7.23				
No.2	0.91	14.64	8.24				
No.3	0.59	8.20	11.79				
No.4	1.18	20.16	6.75				
No.5	1.32	24.01	6.23				
No.6	1.43	27.05	5.90				
No.7	1.14	19.56	6.90				
No.8	1.29	22.60	6.33				
No.9	0.73	9.49	9.88				
No.10	0.62	6.48	11.30				
No.11	0.66	4.85	10.82				
No.12	1.03	1.38	7.44				
No.13	0.00	0.00	0.00				