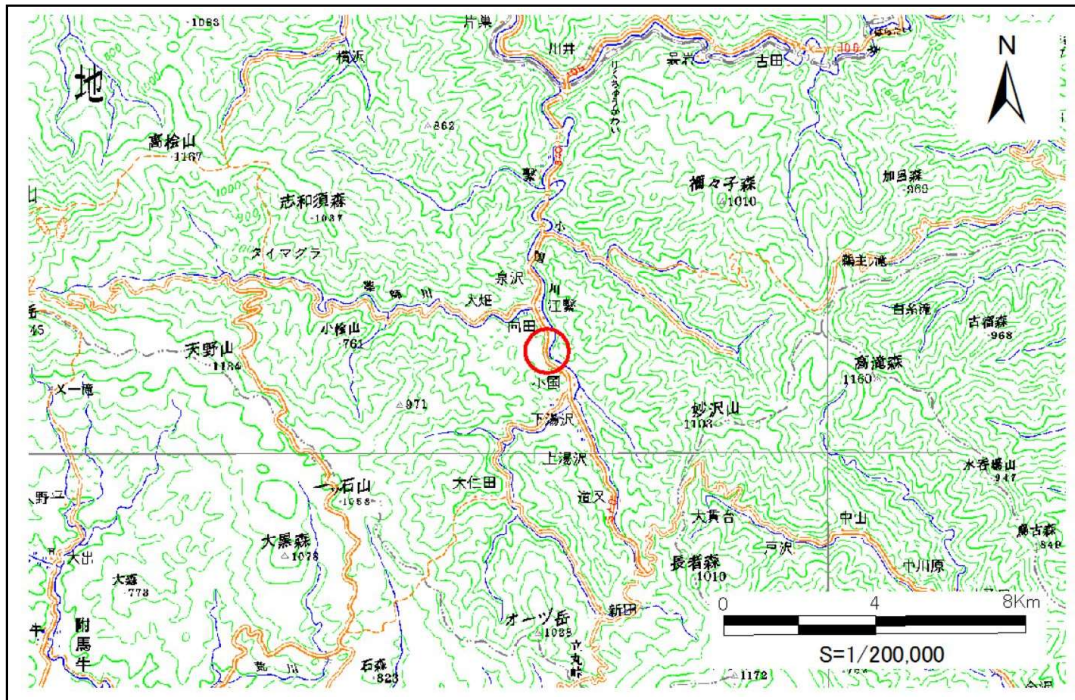


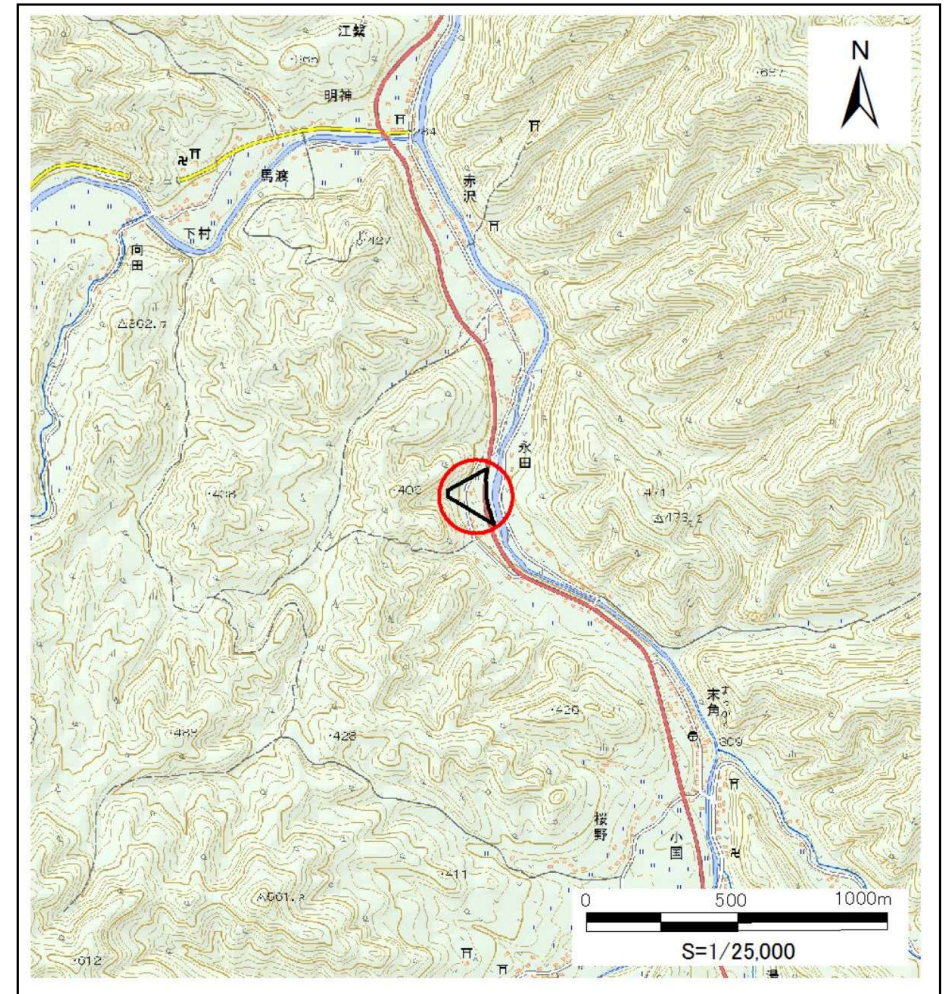
土砂災害防止に関する基礎調査(土石流)

表紙 位置図、概況図

自然現象の種類	土石流
溪流番号	B103121
水系名	閉伊川
河川名	小国川
溪流名	永田の沢(5)
所在地	宮古市小国第22地割
調査機関	沿岸広域振興局土木部宮古土木センター



概況図 (S=1:200,000)



位置図 (S=1:25,000)

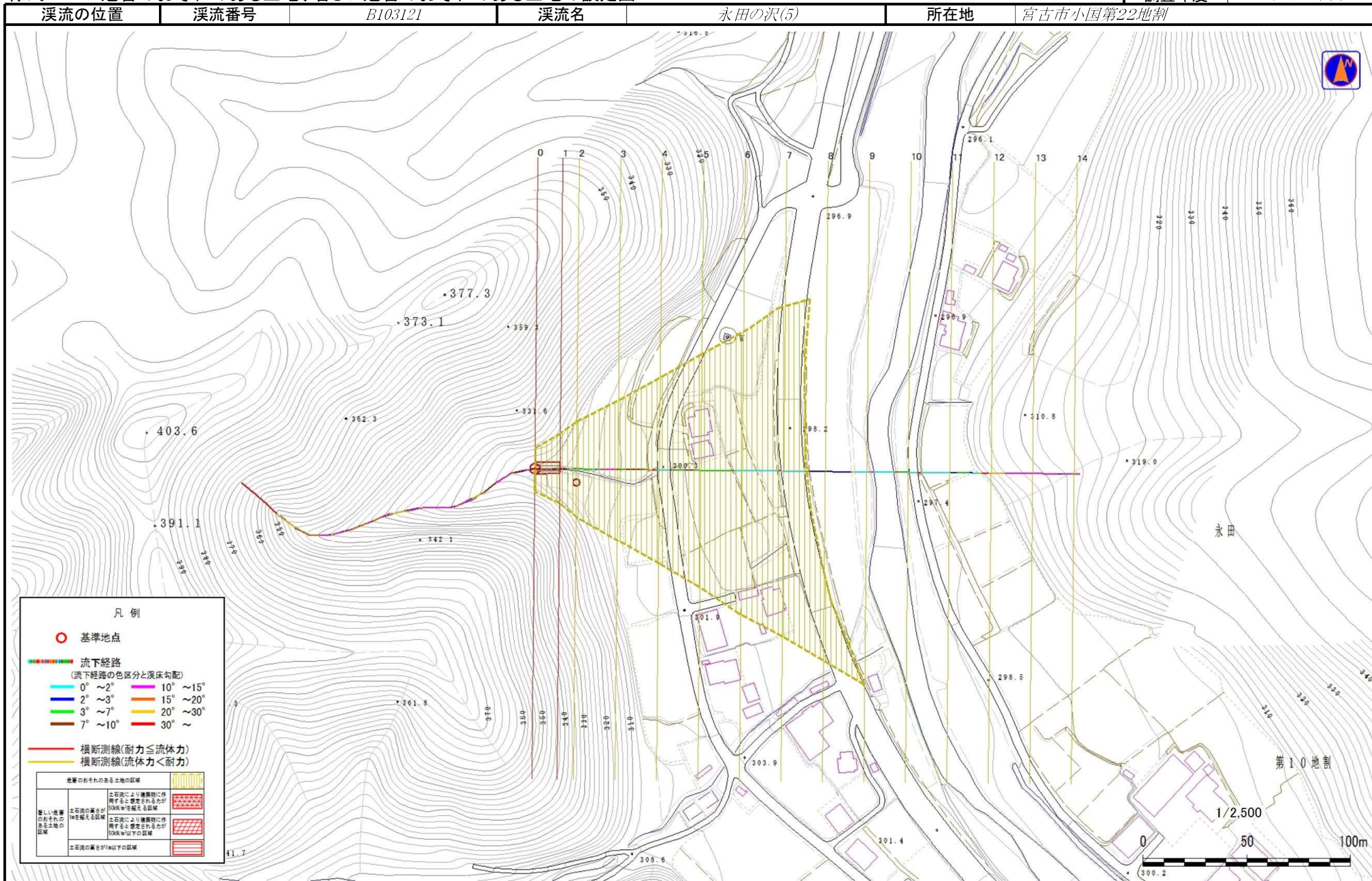
岩手県

国土地理院の電子地形図20000(地図画像)「盛岡」及び電子地形図25000(地図画像)「大出、白見山、高松山、江繫」を掲載

土石流区域調査書

様式3-1 危害のおそれのある土地、著しい危害のおそれのある土地の設定図

調査年度 平成29年度



永田

第10地割

1/2,500



土石流区域調査書

様式3-2 建築物に作用すると想定される衝撃に関する事項

調査年度 平成29年度

渓流の位置		渓流番号	B103121		渓流名	永田の沢(5)	所在地	宮古市小国第22地割
横断測線番号	土石流の高さh(m)	土石流の流体力Fd(kN/m ²)	建築物の耐力P2(kN/m ²)	横断測線番号	土石流の高さh(m)	土石流の流体力Fd(kN/m ²)	建築物の耐力P2(kN/m ²)	
No.0	0.51	23.27	13.41					
No.1	0.56	27.42	12.36					
No.2	0.32	13.08	20.75					
No.3	0.31	13.30	20.92					
No.4	0.33	12.00	19.93					
No.5	0.16	3.45	38.65					
No.6	0.15	2.56	42.98					
No.7	0.13	1.73	47.21					
No.8	0.13	1.29	48.70					
No.9	0.13	1.07	48.83					
No.10	0.13	0.80	47.71					
No.11	0.19	0.82	34.22					
No.12	0.37	0.62	17.85					
No.13	0.00	0.00	0.00					
No.14	0.00	0.00	0.00					