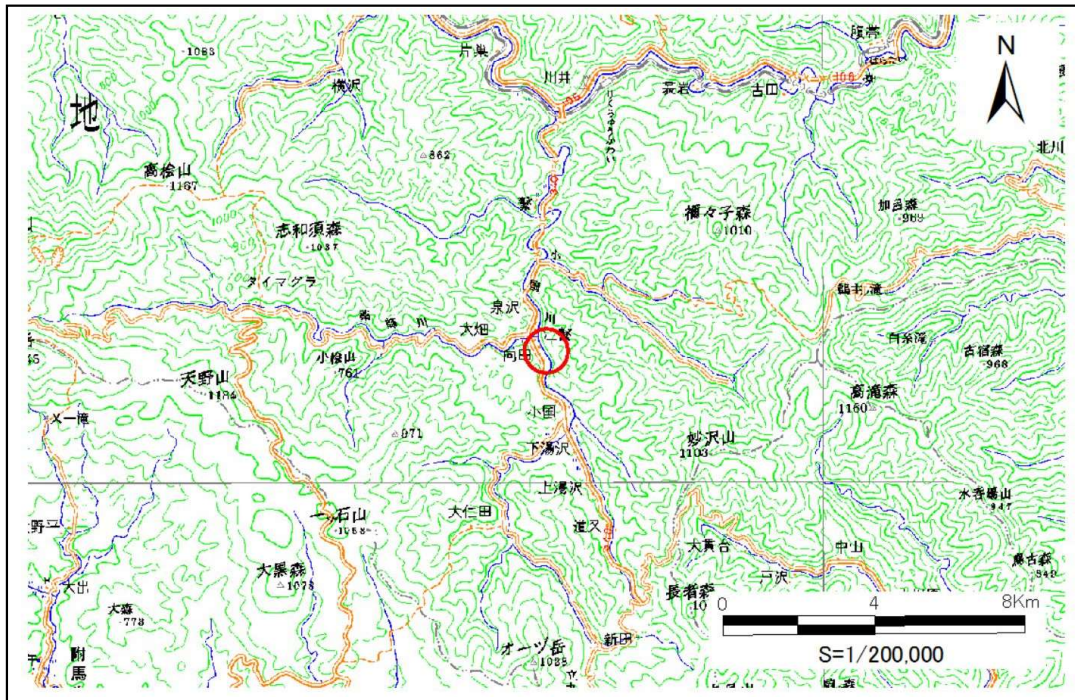


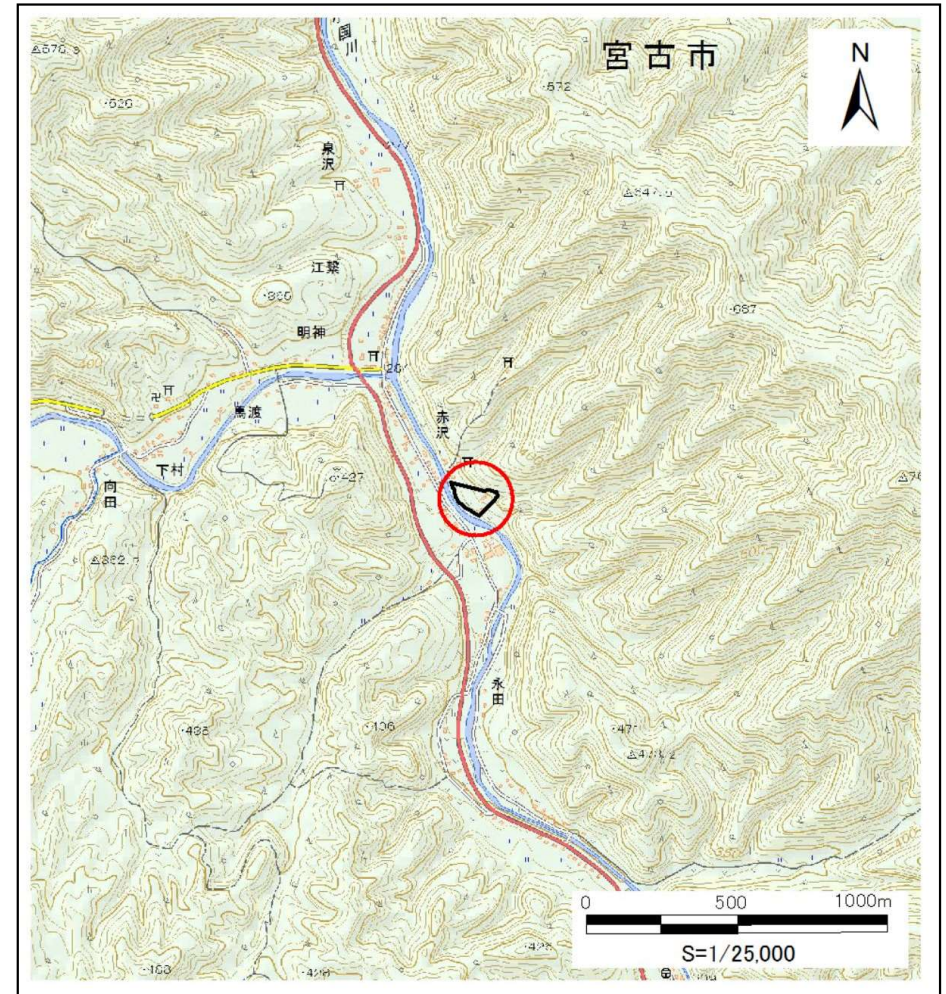
土砂災害防止に関する基礎調査(土石流)

表紙 位置図、概況図

自然現象の種類	土石流
溪流番号	B103119
水系名	閉伊川
河川名	小国川
溪流名	赤沢(3)
所在地	宮古市江繫第10地割
調査機関	沿岸広域振興局土木部宮古土木センター



概況図 (S=1:200,000)



位置図 (S=1:25,000)

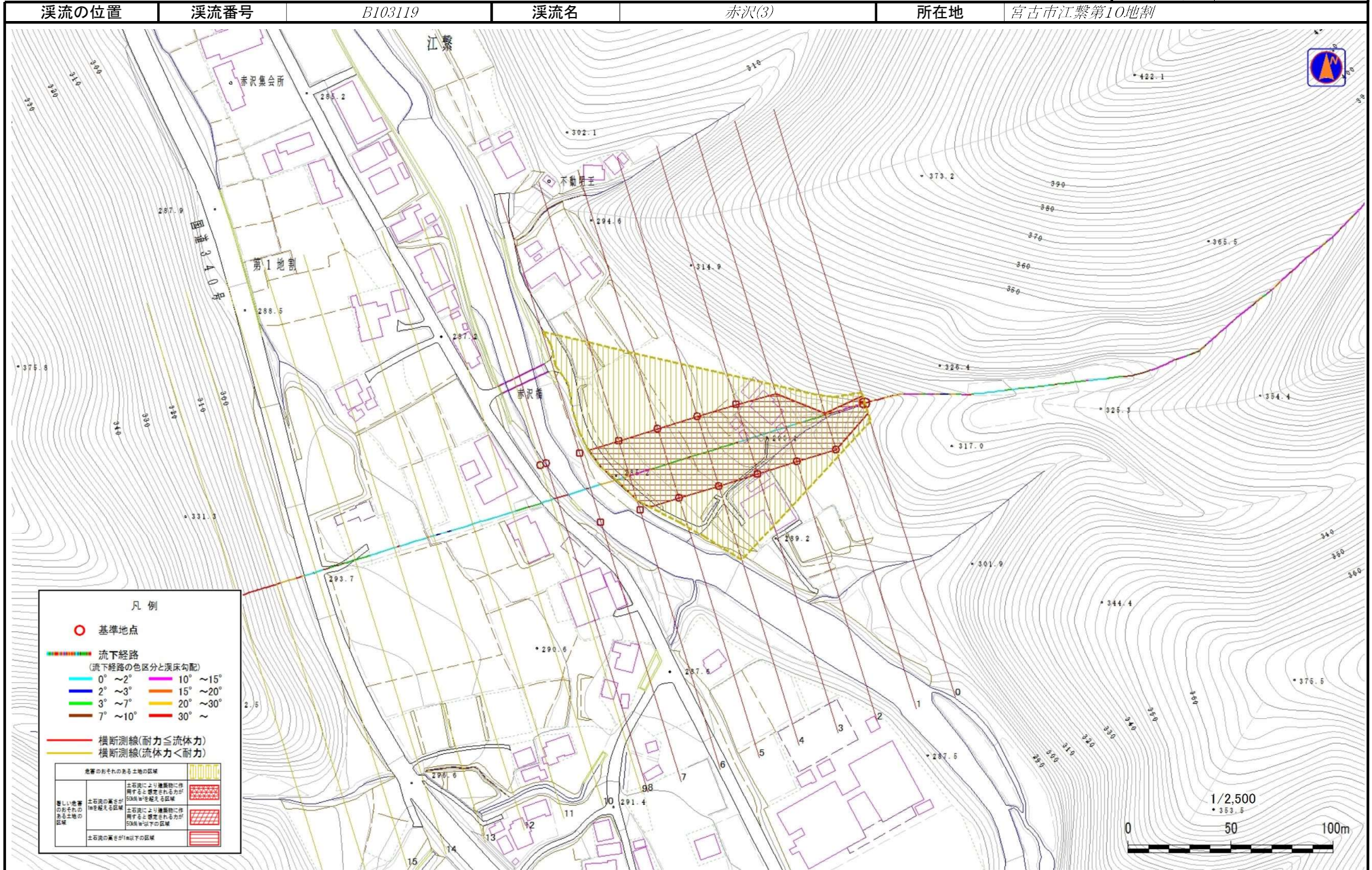
岩手県

国土地理院の電子地形図20000(地図画像)「盛岡」及び電子地形図25000(地図画像)「大出、白見山、高松山、江繫」を掲載

土石流区域調査

様式3-1 危害のおそれのある土地、著しい危害のおそれのある土地の設定図

調査年度 平成29年度



土石流区域調査

様式3-2 建築物に作用すると想定される衝撃に関する事項

調査年度 平成29年度

溪流の位置		溪流番号	溪流名		所在地		
		B103119	赤沢(3)		宮古市江繋第10地割		
横断測線番号	土石流の高さh(m)	土石流の流体力Fd(kN/m ²)	建築物の耐力P2(kN/m ²)	横断測線番号	土石流の高さh(m)	土石流の流体力Fd(kN/m ²)	建築物の耐力P2(kN/m ²)
No.0	1.55	54.49	5.61				
No.1	0.66	17.95	10.73				
No.2	0.65	16.16	10.91				
No.3	0.63	14.41	11.16				
No.4	0.63	14.30	11.18				
No.5	0.63	14.55	11.26				
No.6	0.62	14.98	11.40				
No.7	0.61	15.24	11.49				
No.8	0.61	12.06	11.46				
No.9	0.61	11.08	11.56				
No.10	0.60	8.37	11.68				
No.11	0.66	4.22	10.74				
No.12	0.78	2.51	9.31				
No.13	1.02	1.35	7.55				
No.14	0.00	0.00	0.00				
No.15	0.00	0.00	0.00				
No.16	0.00	0.00	0.00				
No.17	0.00	0.00	0.00				