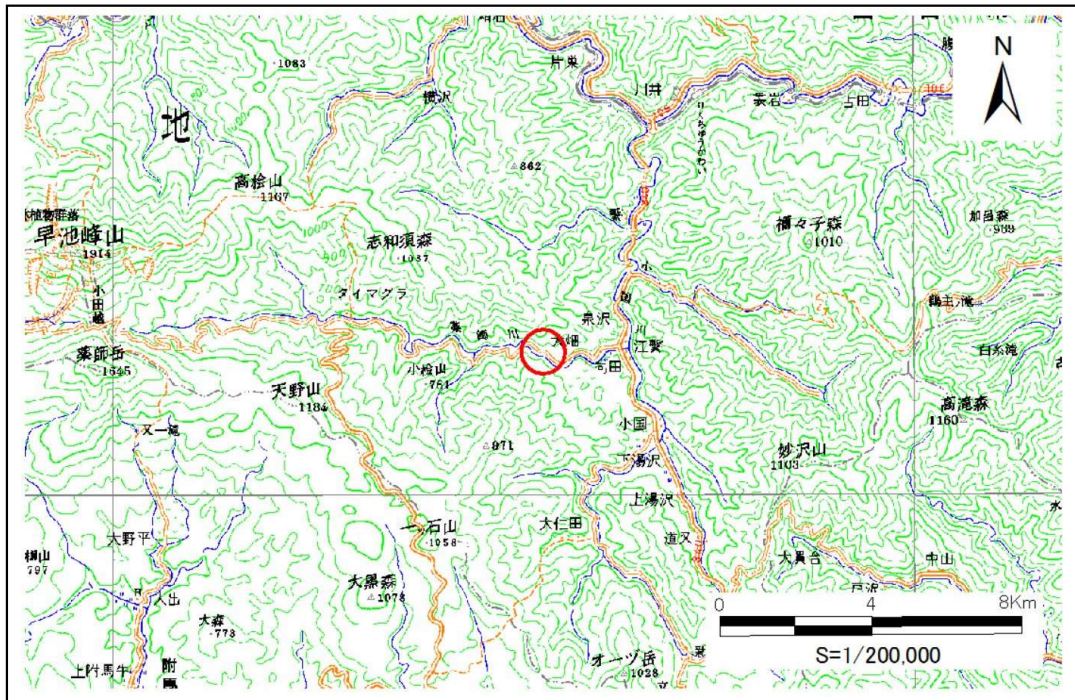


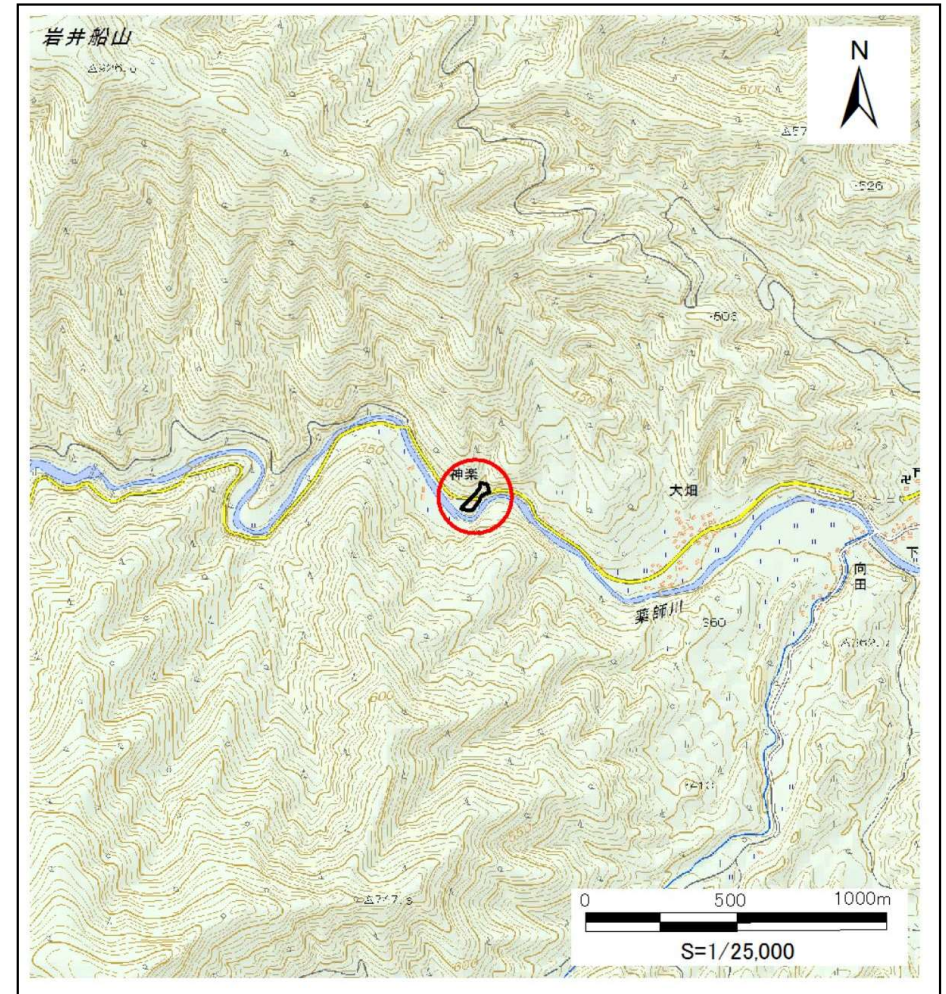
土砂災害防止に関する基礎調査(土石流)

表紙 位置図、概況図

自然現象の種類	土石流
溪流番号	B103117
水系名	下閉伊川
河川名	薬師川
溪流名	神楽の沢
所在地	宮古市江繋第6地割
調査機関	沿岸広域振興局土木部宮古土木センター



概況図 (S=1:200,000)



位置図 (S=1:25,000)

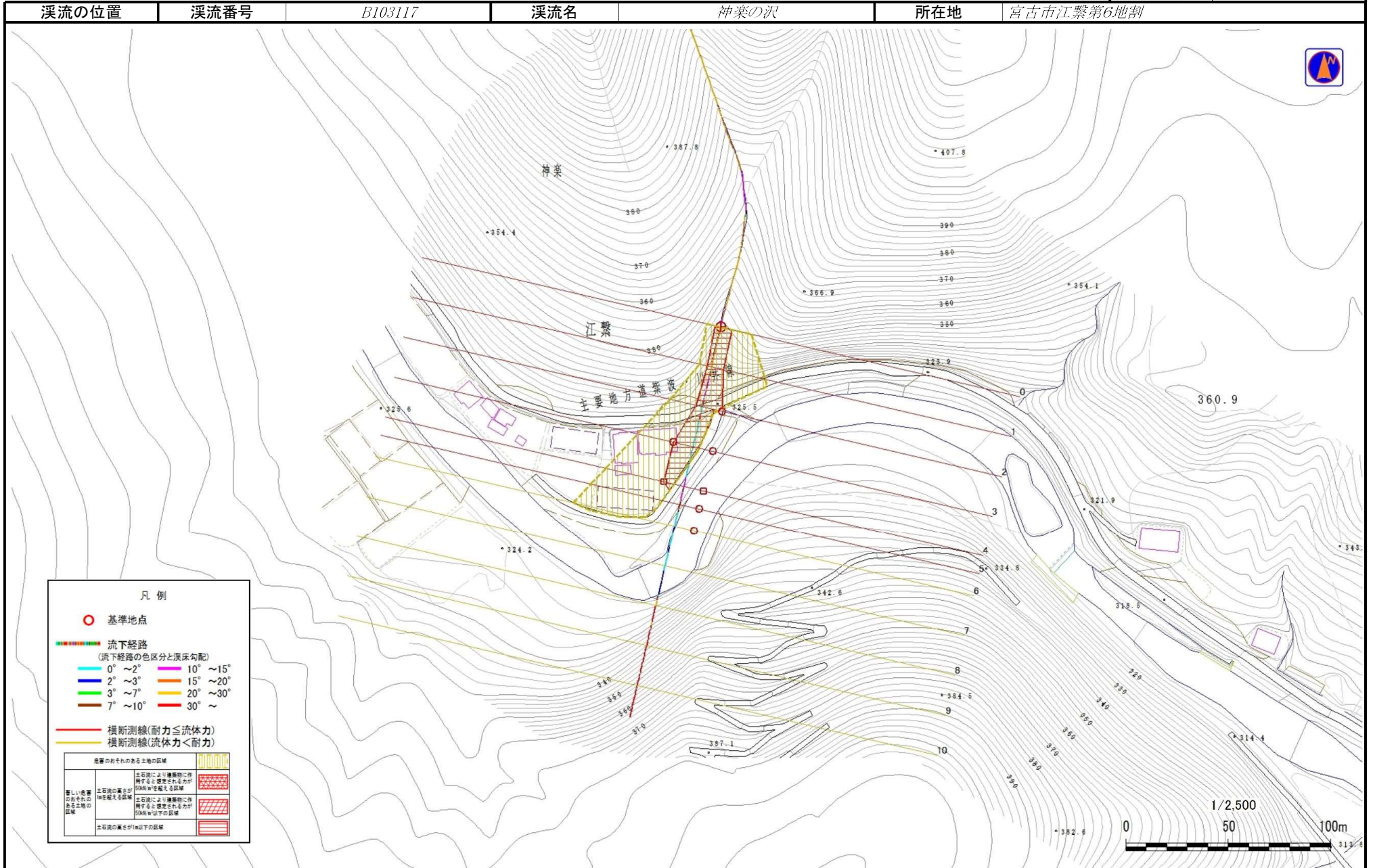
岩手県

国土地理院の電子地形図20000(地図画像)「盛岡」及び電子地形図25000(地図画像)「大出、白見山、高杉山、江繋」を掲載

土石流区域調査書

様式3-1 危害のおそれのある土地、著しい危害のおそれのある土地の設定図

調査年度 平成29年度



土石流区域調書

様式3-2 建築物に作用すると想定される衝撃に関する事項

調査年度				平成29年度								
溪流の位置		溪流番号	B103117		溪流名		神楽の沢		所在地		宮古市江繋第6地割	
横断測線番号	土石流の高さh(m)	土石流の流体力Fd(kN/m ²)	建築物の耐力P2(kN/m ²)	横断測線番号	土石流の高さh(m)	土石流の流体力Fd(kN/m ²)	建築物の耐力P2(kN/m ²)	横断測線番号	土石流の高さh(m)	土石流の流体力Fd(kN/m ²)	建築物の耐力P2(kN/m ²)	
No.0	0.66	37.96	10.80									
No.1	0.68	39.57	10.43									
No.2	0.40	18.59	16.82									
No.3	0.41	17.79	16.49									
No.4	0.42	16.76	16.04									
No.5	0.42	16.28	16.06									
No.6	0.30	9.41	22.07									
No.7	0.21	4.93	30.20									
No.8	0.18	2.92	35.86									
No.9	0.17	1.02	37.37									
No.10	0.00	0.00	0.00									