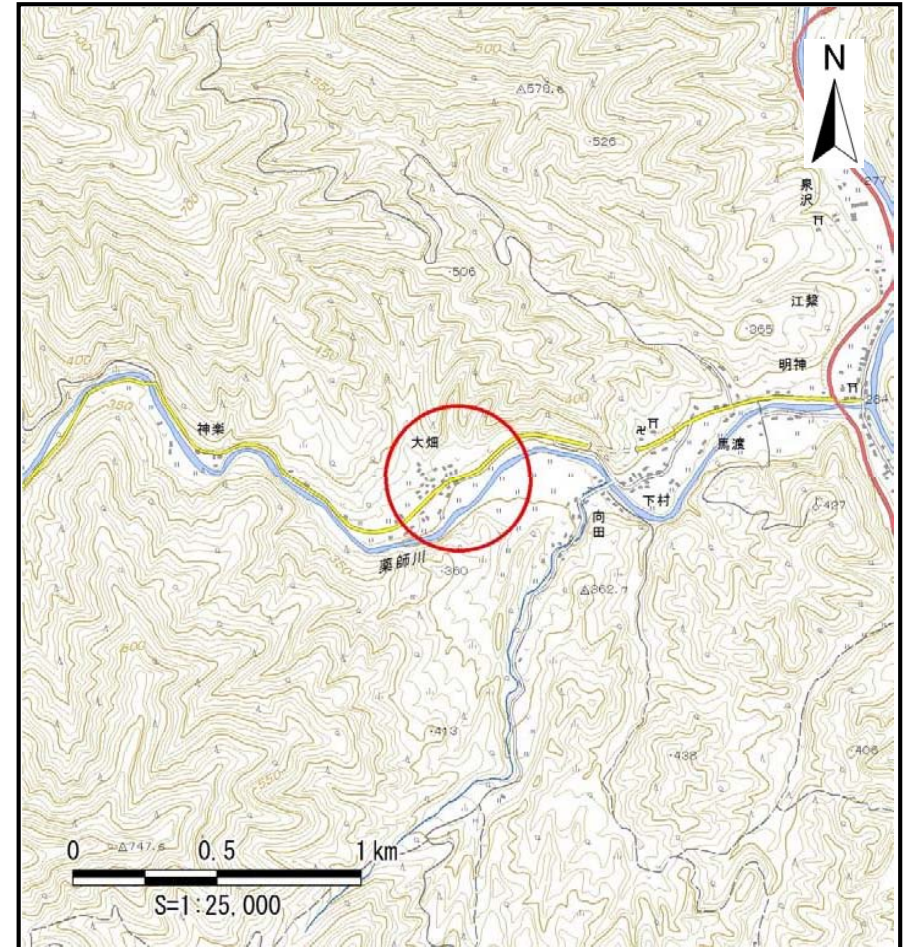
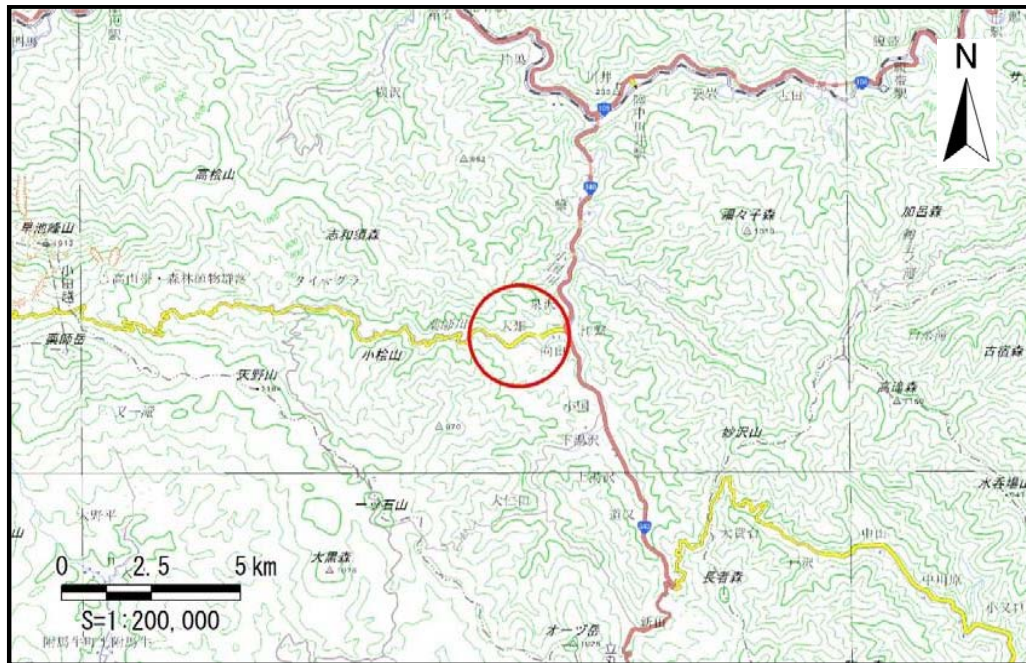


土砂災害防止に関する基礎調査（土石流）

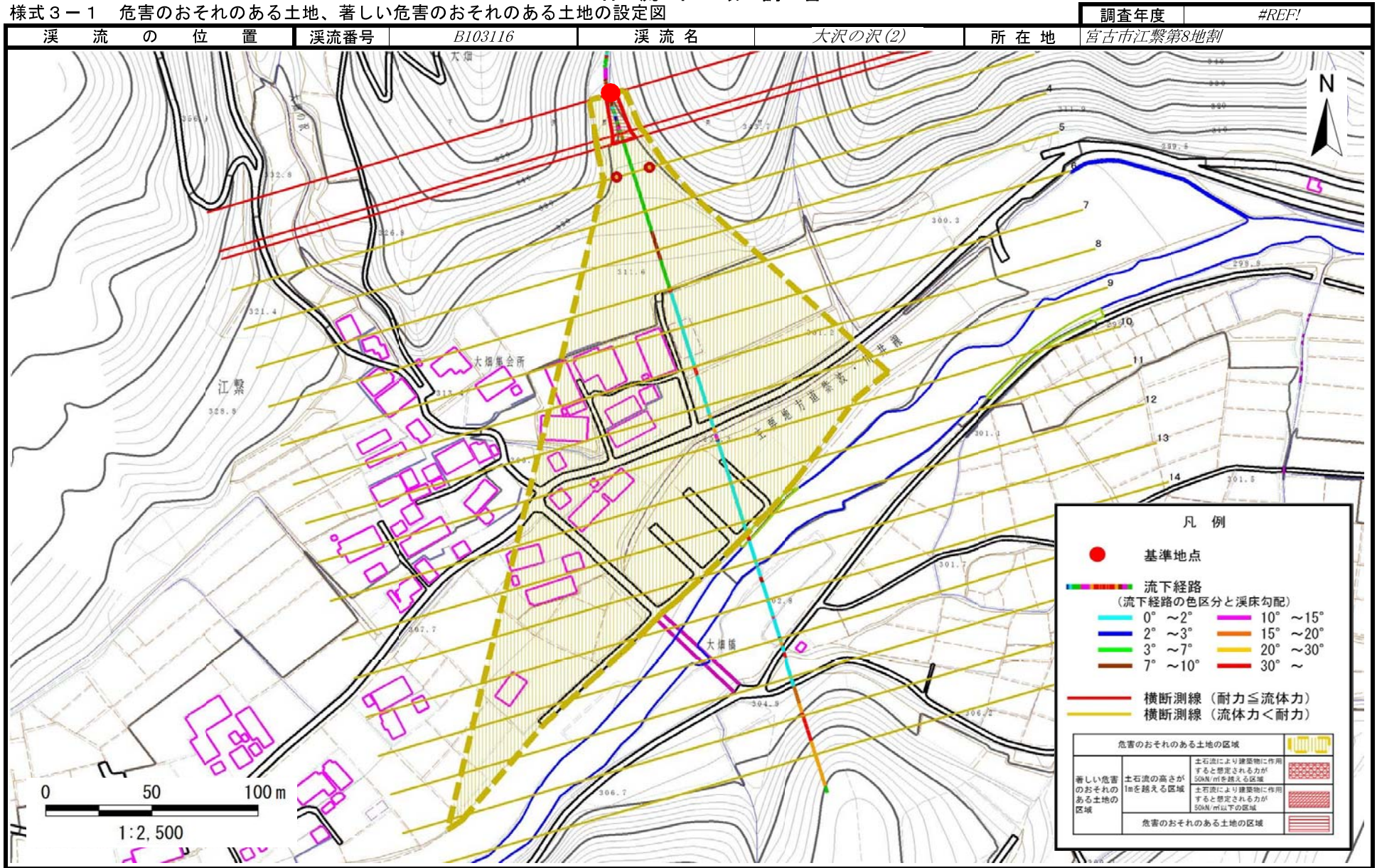
表紙 位置, 位置図

自然現象の種類	土石流
溪流番号	B103116
水系名	閉伊川
河川名	薬師川
溪流名	大沢の沢(2)
所在地	宮古市江繋第8地割
調査機関	沿岸広域振興局土木部宮古土木センター



土石流区域調査

様式3-1 危害のおそれのある土地、著しい危害のおそれのある土地の設定図



土石流区域調査

様式3-2 建築物に作用すると想定される衝撃に関する事項

調査年度	#REF!
------	-------

溪流の位置		溪流番号	B103116		溪流名	大沢の沢(2)		所在地	宮古市江繋第8地割		
横断測線番号	土石流の高さh(m)	土石流の流体力Fd(kN/m ²)	建築物の耐力P2(kN/m ²)	横断測線番号	土石流の高さh(m)	土石流の流体力Fd(kN/m ²)	建築物の耐力P2(kN/m ²)	横断測線番号	土石流の高さh(m)	土石流の流体力Fd(kN/m ²)	建築物の耐力P2(kN/m ²)
No.0	0.99	36.70	7.73								
No.1	0.67	20.31	10.67								
No.2	0.55	14.72	12.67								
No.3	0.42	9.39	16.06								
No.4	0.40	7.62	16.78								
No.5	0.39	6.93	17.03								
No.6	0.39	6.08	17.29								
No.7	0.38	4.96	17.47								
No.8	0.38	4.15	17.41								
No.9	0.38	4.23	17.56								
No.10	0.38	4.17	17.44								
No.11	0.39	3.29	17.03								
No.12	0.40	3.09	16.88								
No.13	0.38	3.34	17.50								
No.14	0.41	2.65	16.42								
No.15	0.42	2.29	15.91								
No.16	0.51	1.34	13.58								
No.17	0.00	0.00	0.00								
No.18	0.00	0.00	0.00								