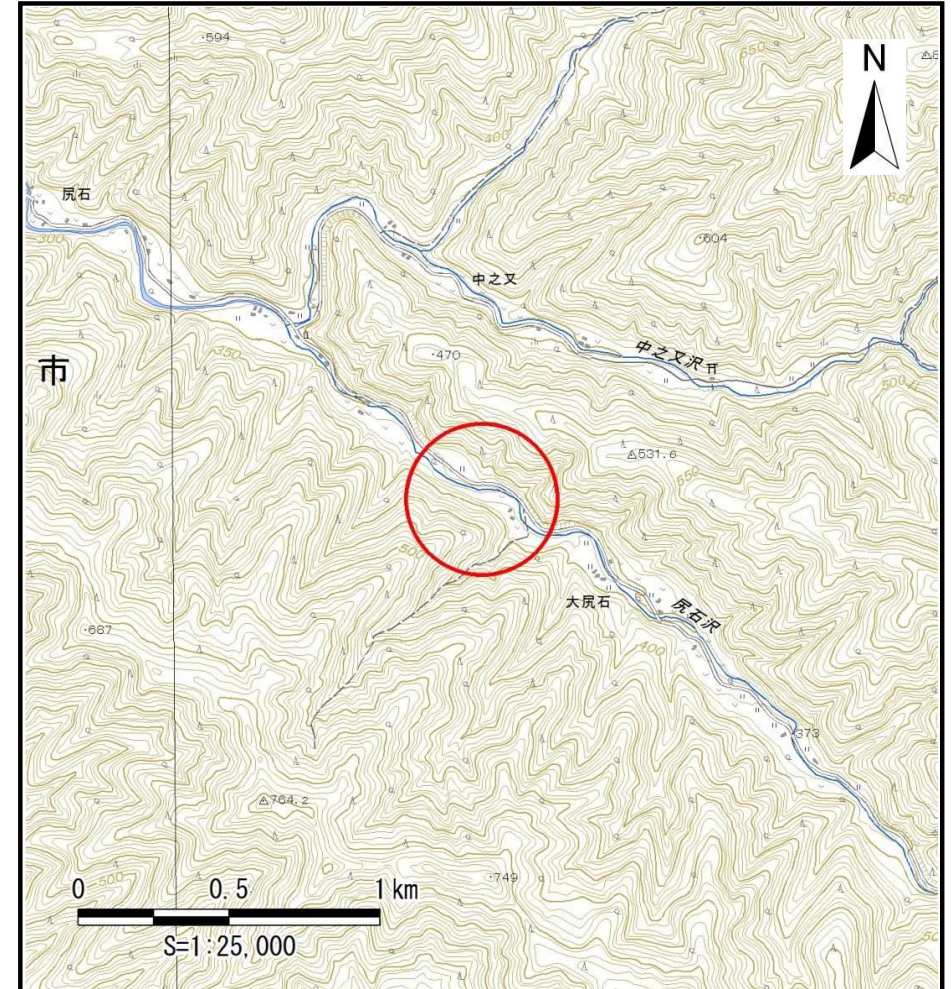
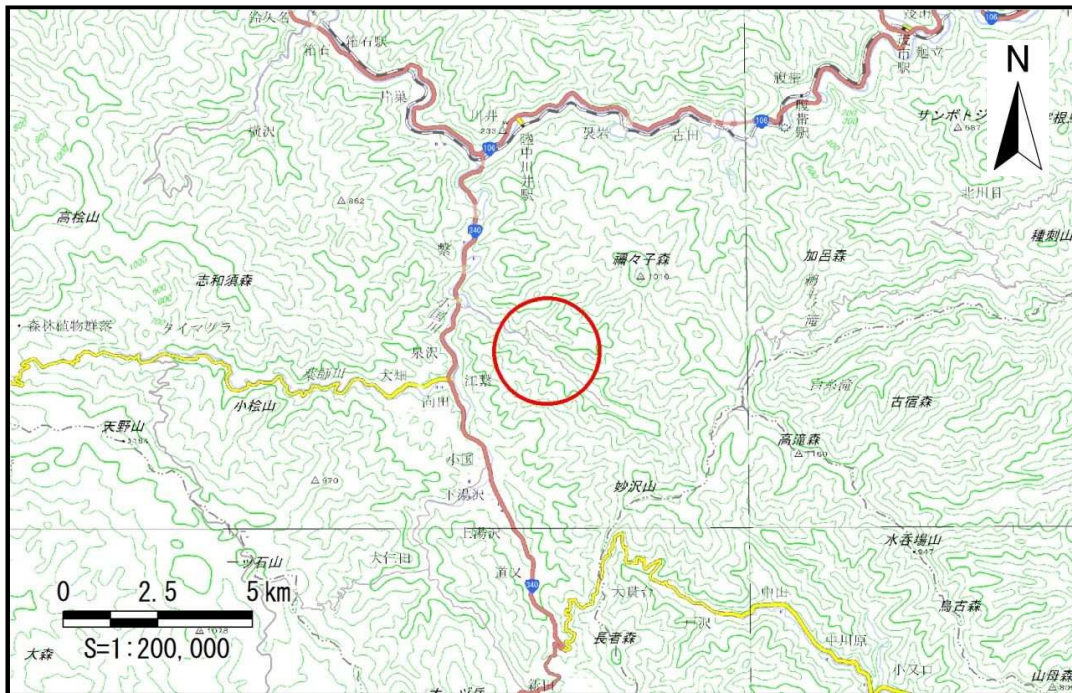


# 土砂災害防止に関する基礎調査（土石流）

表紙 位置, 位置図

自然現象の種類	土石流
溪流番号	B103110
水系名	閉伊川
河川名	小国川
溪流名	大尻石の沢(2)
所在地	宮古市江繋第19地割
調査機関	沿岸広域振興局土木部宮古土木センター

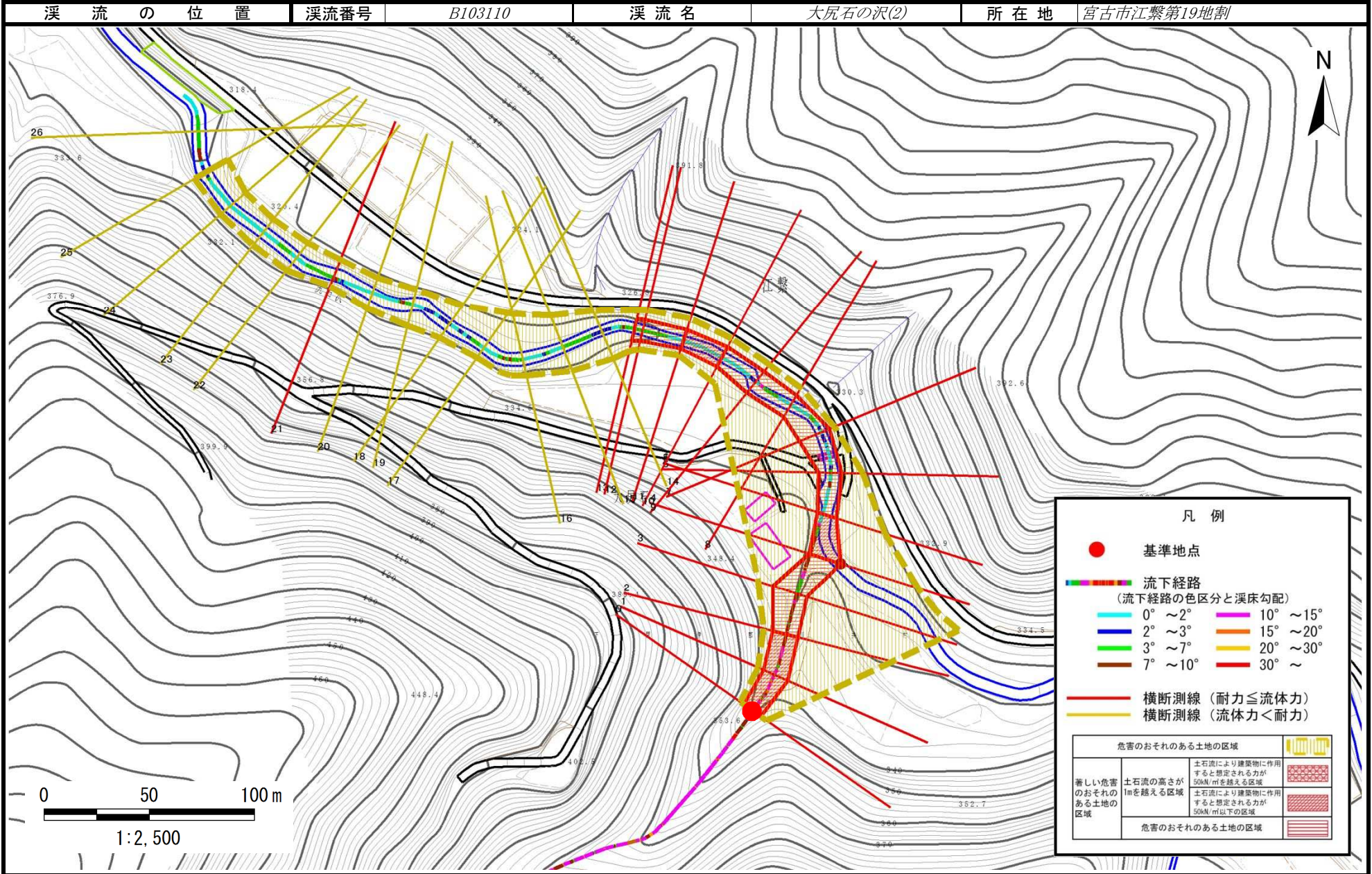




# 土石流区域調査

様式3-1 危害のおそれのある土地、著しい危害のおそれのある土地の設定図

調査年度 平成28年度



土石流区域調査

様式3-2 建築物に作用すると想定される衝撃に関する事項

調査年度 平成28年度

溪流の位置		溪流番号	B103110	溪流名	大尻石の沢(2)	所在地	宮古市江繋第19地割
横断測線番号	土石流の高さh(m)	土石流の流体力Fd(kN/m <sup>2</sup> )	建築物の耐力P2(kN/m <sup>2</sup> )	横断測線番号	土石流の高さh(m)	土石流の流体力Fd(kN/m <sup>2</sup> )	建築物の耐力P2(kN/m <sup>2</sup> )
No.0	1.40	65.51	5.99				
No.1	1.16	49.22	6.84				
No.2	1.09	43.14	7.14				
No.3	0.86	29.86	8.62				
No.4	0.59	17.62	11.84				
No.5	1.15	40.09	6.88				
No.6	0.97	27.97	7.80				
No.7	0.76	17.01	9.53				
No.8	0.87	16.84	8.55				
No.9	0.81	13.07	9.01				
No.10	0.93	12.11	8.10				
No.11	1.02	10.37	7.50				
No.12	1.00	8.51	7.65				
No.13	0.97	8.08	7.79				
No.14	0.90	6.18	8.29				
No.15	1.06	6.40	7.31				
No.16	0.96	4.64	7.86				
No.17	1.07	5.73	7.23				
No.18	1.07	5.93	7.27				
No.19	1.06	5.75	7.32				
No.20	1.21	6.47	6.64				
No.21	1.24	6.90	6.49				
No.22	1.11	6.34	7.06				
No.23	1.16	6.51	6.82				
No.24	1.16	5.87	6.83				
No.25	1.03	4.29	7.44				
No.26	0.96	4.83	7.91				