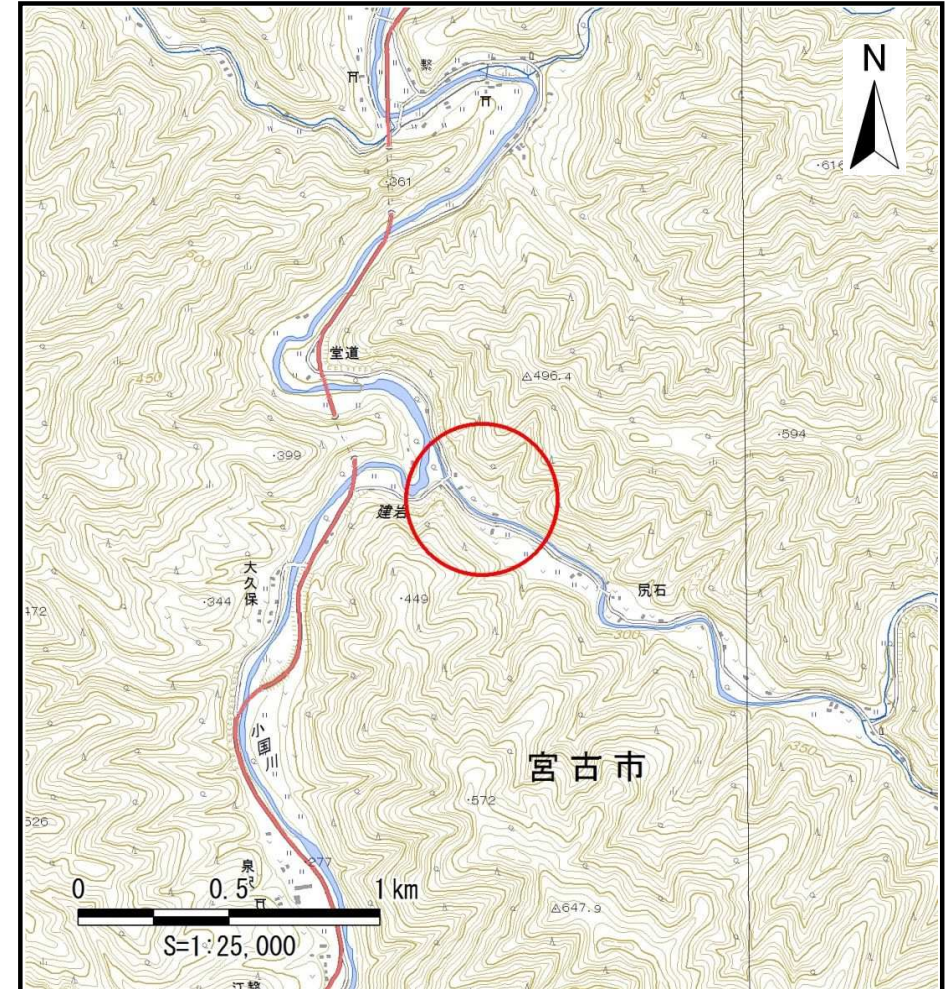


土砂災害防止に関する基礎調査（土石流）

表紙 位置, 位置図

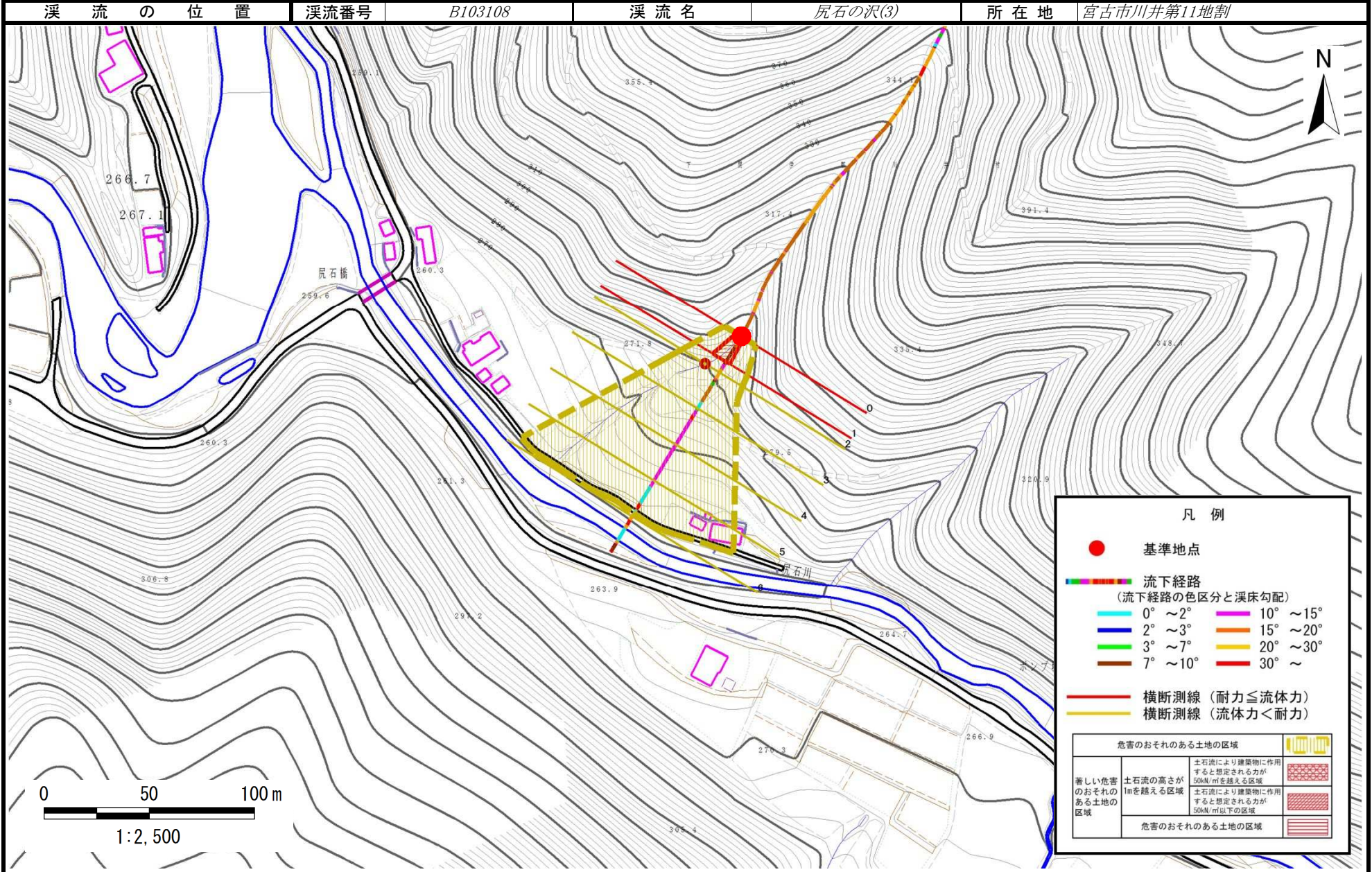
自然現象の種類	土石流
溪流番号	B103108
水系名	閉伊川
河川名	小国川
溪流名	尻石の沢(3)
所在地	宮古市川井第11地割
調査機関	沿岸広域振興局土木部宮古土木センター



土石流区域調査

様式3-1 危害のおそれのある土地、著しい危害のおそれのある土地の設定図

調査年度	平成28年度
所在地	宮古市川井第11地割



土石流区域調査

様式3-2 建築物に作用すると想定される衝撃に関する事項

調査年度 平成28年度

溪流の位置	溪流番号	B103108	溪流名	尻石の沢(3)	所在地	宮古市川井第11地割	
横断測線番号	土石流の高さh(m)	土石流の流体力Fd(kN/m ²)	建築物の耐力P2(kN/m ²)	横断測線番号	土石流の高さh(m)	土石流の流体力Fd(kN/m ²)	建築物の耐力P2(kN/m ²)
No.0	0.74	46.75	9.71				
No.1	0.47	24.41	14.45				
No.2	0.35	16.01	19.17				
No.3	0.35	15.83	19.07				
No.4	0.35	15.42	18.84				
No.5	0.36	14.98	18.59				
No.6	0.36	14.79	18.48				