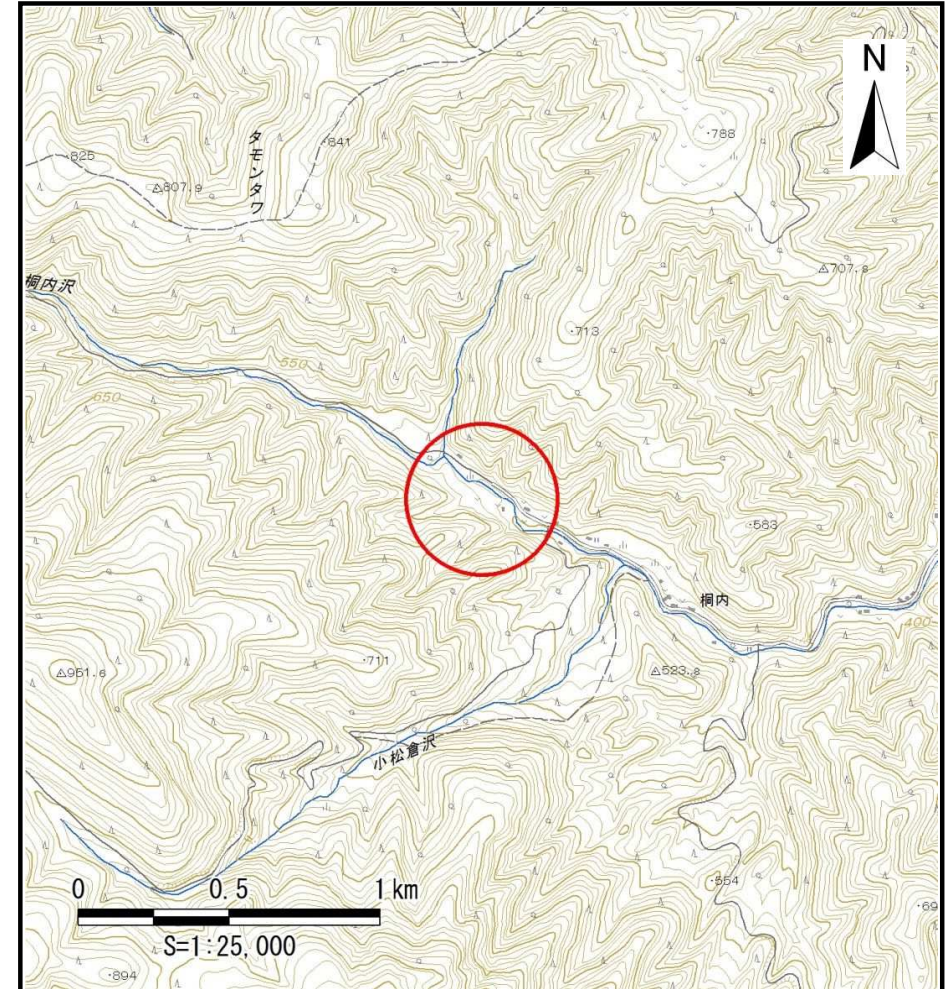


土砂災害防止に関する基礎調査（土石流）

表紙 位置, 位置図

自然現象の種類	土石流
溪流番号	B103105
水系名	閉伊川
河川名	小国川
溪流名地	桐内の沢
所在地	宮古市川井第9地割
調査機関	沿岸広域振興局土木部宮古土木センター

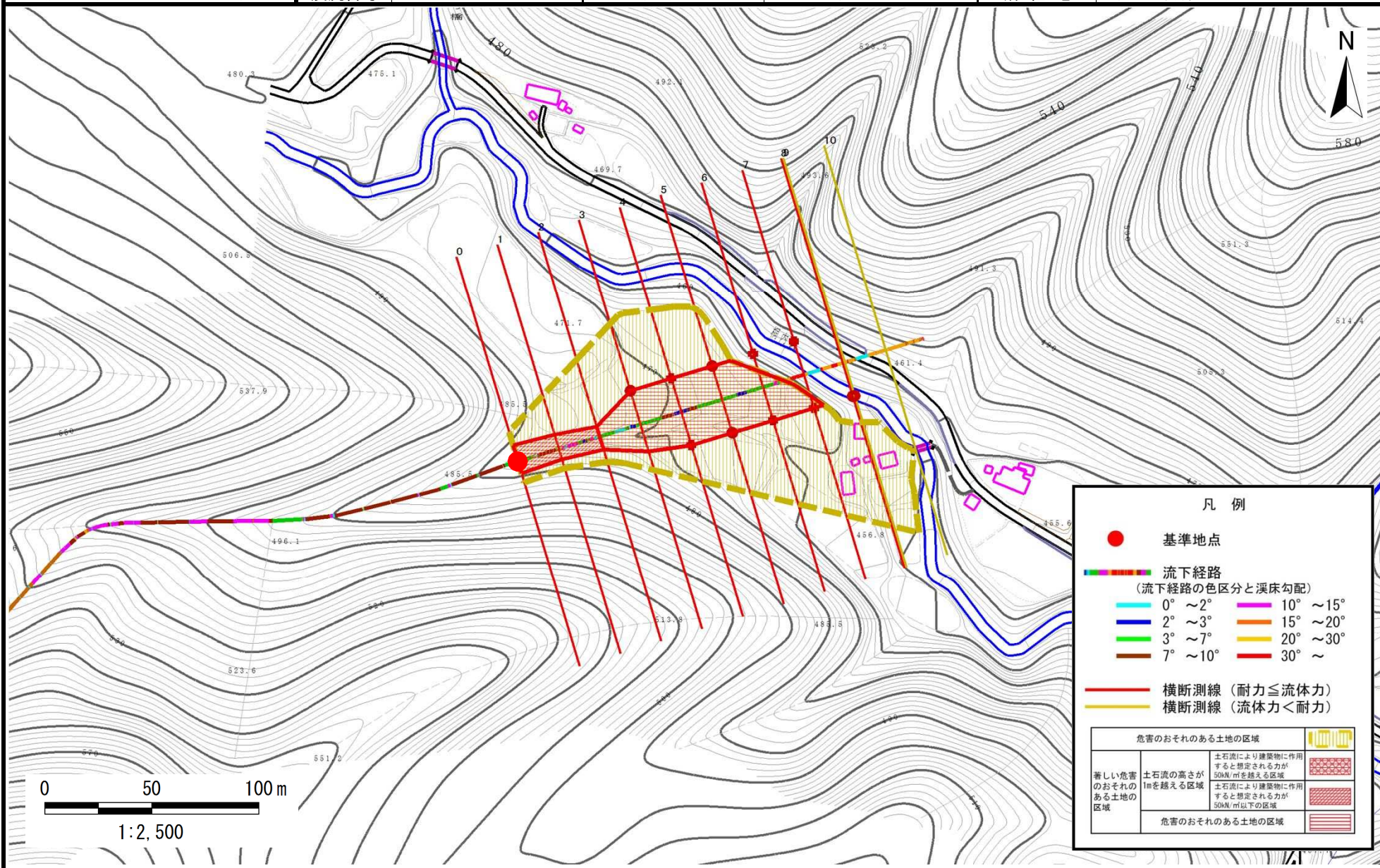


土石流区域調査

様式3-1 危害のおそれのある土地、著しい危害のおそれのある土地の設定図

調査年度	平成28年度
所在地	宮古市川井第9地割

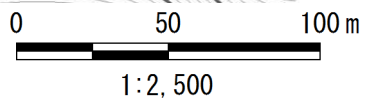
溪流の位置	溪流番号	B103105	溪流名	桐内の沢	所在地	宮古市川井第9地割
-------	------	---------	-----	------	-----	-----------



凡例

- 基準地点
- 流下経路 (流下経路の色区分と渓床勾配)
 - 0° ~ 2°
 - 2° ~ 3°
 - 3° ~ 7°
 - 7° ~ 10°
 - 10° ~ 15°
 - 15° ~ 20°
 - 20° ~ 30°
 - 30° ~
- 横断測線 (耐力 ≤ 流体力)
- 横断測線 (流体力 < 耐力)

危険のおそれのある土地の区域	
著しい危害のおそれのある土地の区域	
危害のおそれのある土地の区域	



土石流区域調査

様式3-2 建築物に作用すると想定される衝撃に関する事項

調査年度 平成28年度
所在地 宮古市川井第9地割

溪流の位置 溪流番号 B103105 溪流名 桐内の沢

断面測線番号	土石流の高さh(m)	土石流の流体力Fd(kN/㎡)	建築物の耐力P2(kN/㎡)	断面測線番号	土石流の高さh(m)	土石流の流体力Fd(kN/㎡)	建築物の耐力P2(kN/㎡)
No.0	1.21	31.64	6.64				
No.1	1.29	32.95	6.33				
No.2	1.35	34.22	6.15				
No.3	0.69	12.61	10.29				
No.4	0.69	11.19	10.34				
No.5	0.69	10.93	10.35				
No.6	0.69	10.38	10.35				
No.7	0.63	12.35	11.16				
No.8	0.69	10.45	10.38				
No.9	0.69	10.24	10.35				
No.10	0.72	6.41	9.95				