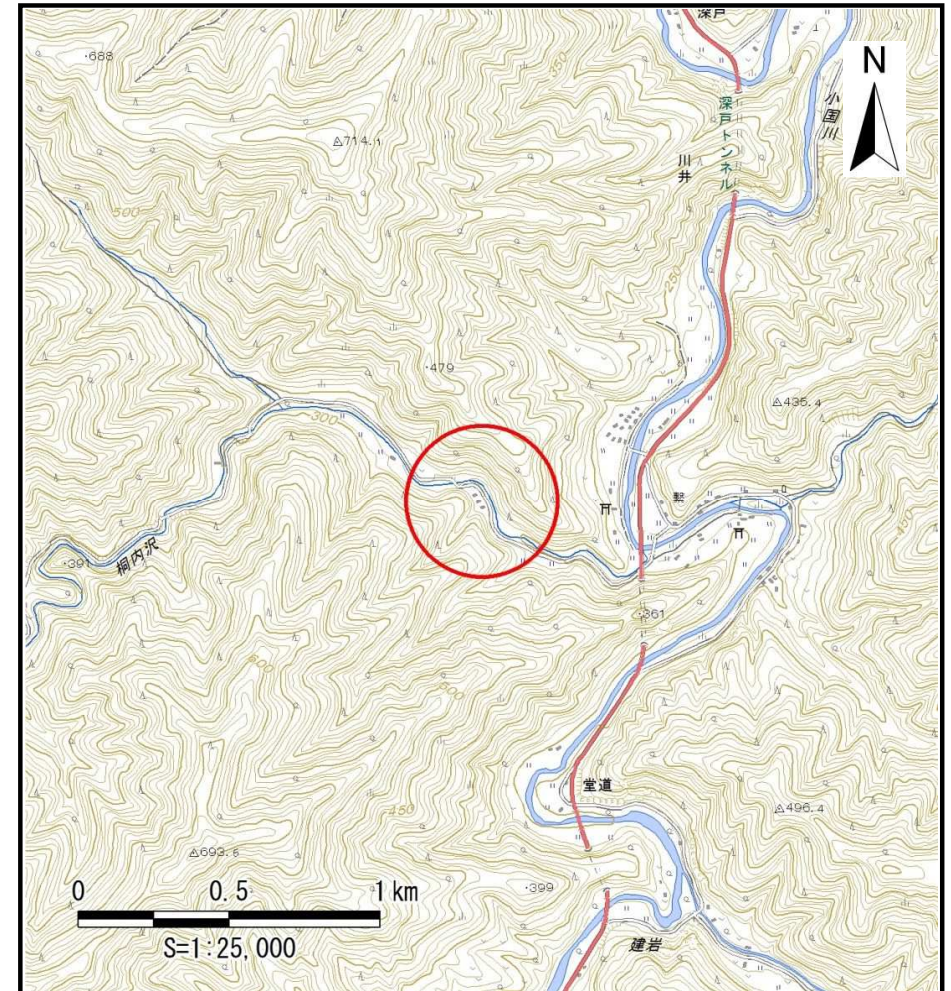
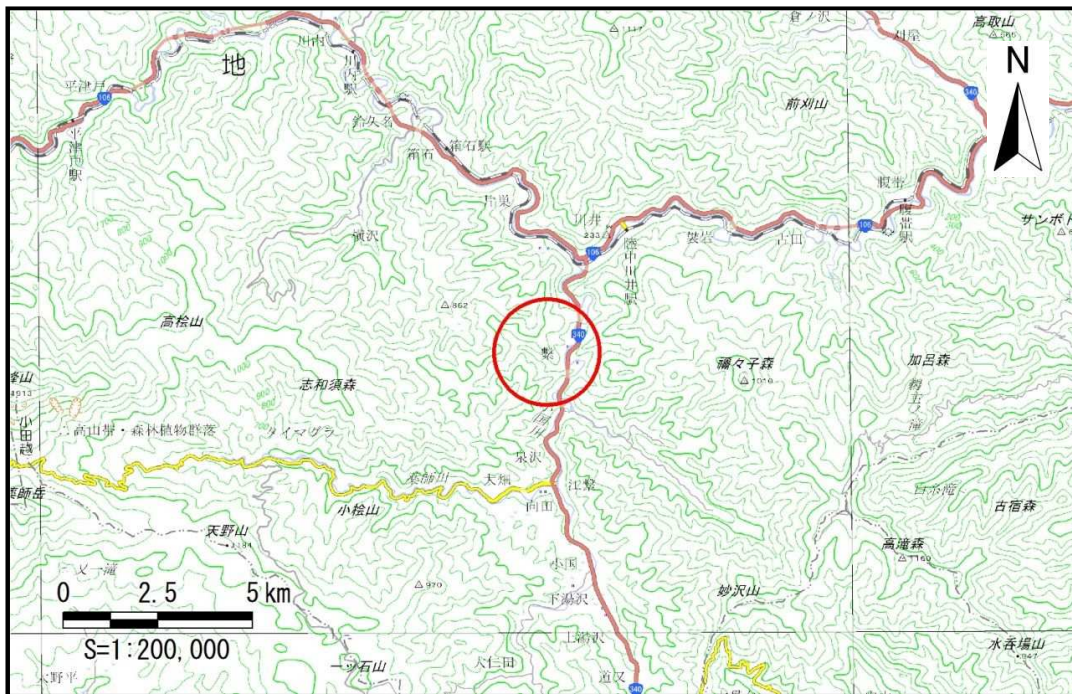


# 土砂災害防止に関する基礎調査（土石流）

表紙 位置, 位置図

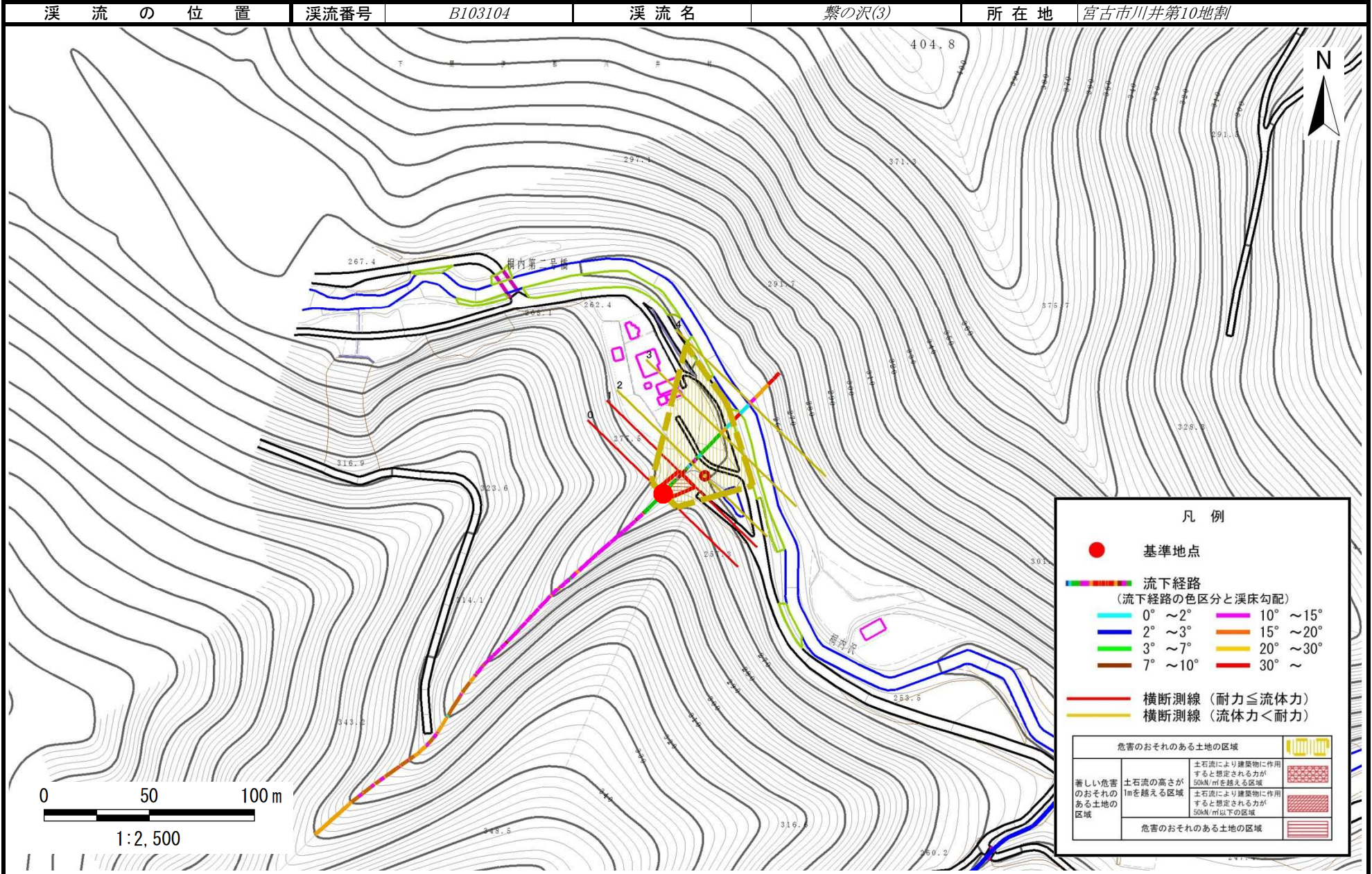
自然現象の種類	土石流
溪流番号	B103104
水系名	閉伊川
河川名	小国川
溪流名	繫の沢(3)
所在地	宮古市川井第10地割
調査機関	沿岸広域振興局土木部宮古土木センター



# 土石流区域調査

様式3-1 危害のおそれのある土地、著しい危害のおそれのある土地の設定図

調査年度 平成28年度



### 土 石 流 区 域 調 査

様式 3 - 2 建築物に作用すると想定される衝撃に関する事項 調査年度 平成28年度

溪流の位置
溪流番号 B103104
溪流名 繫の沢(3)
所在地 宮古市川井第10地割

横断測線番号	土石流の高さh(m)	土石流の流体力Fd(kN/m <sup>2</sup> )	建築物の耐力P2(kN/m <sup>2</sup> )	横断測線番号	土石流の高さh(m)	土石流の流体力Fd(kN/m <sup>2</sup> )	建築物の耐力P2(kN/m <sup>2</sup> )
No.0	0.92	44.03	8.17				
No.1	0.57	22.13	12.15				
No.2	0.40	13.02	16.91				
No.3	0.32	8.43	20.57				
No.4	0.30	7.44	21.56				