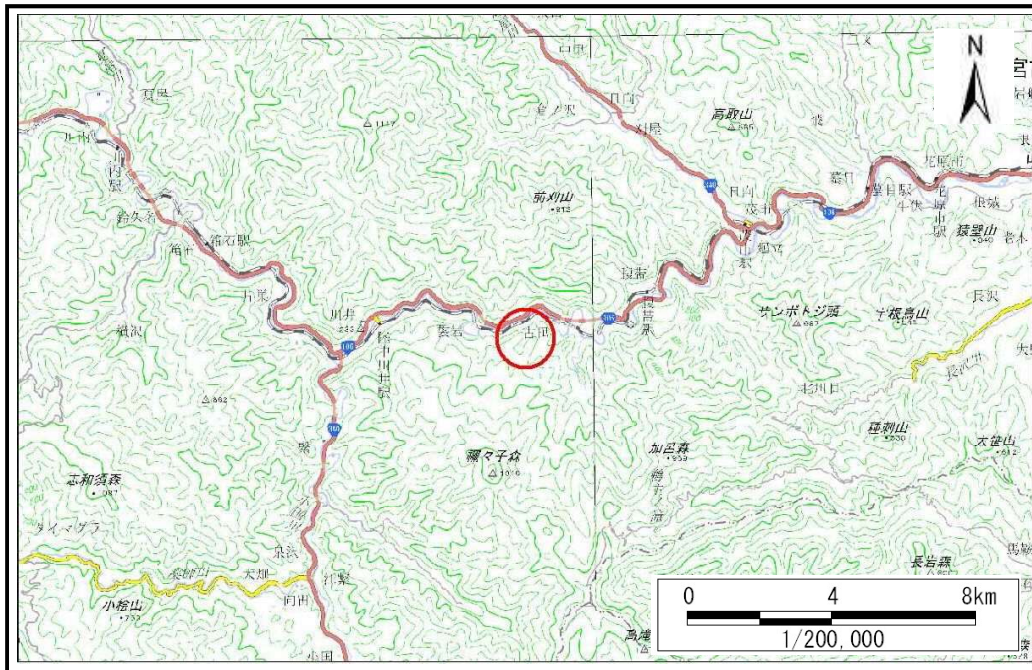


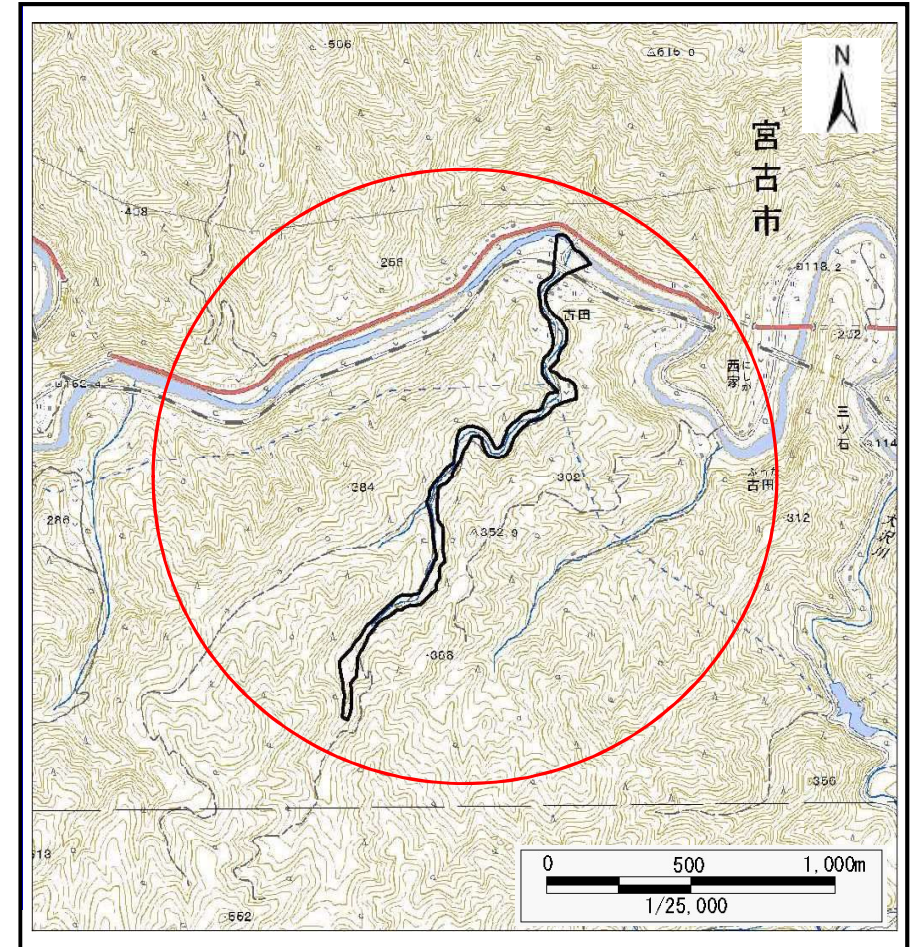
土砂災害防止に関する基礎調査(土石流)

表紙 概況、位置図

自然現象の種類	土石流
溪流番号	B091121
水系名	閉伊川
河川名	閉伊川
溪流名	古田の沢(3)
所在	宮古市古田第2地割
調査機関	岩手県沿岸広域振興局土木部宮古土木センター



概況図(S=1:200,000)



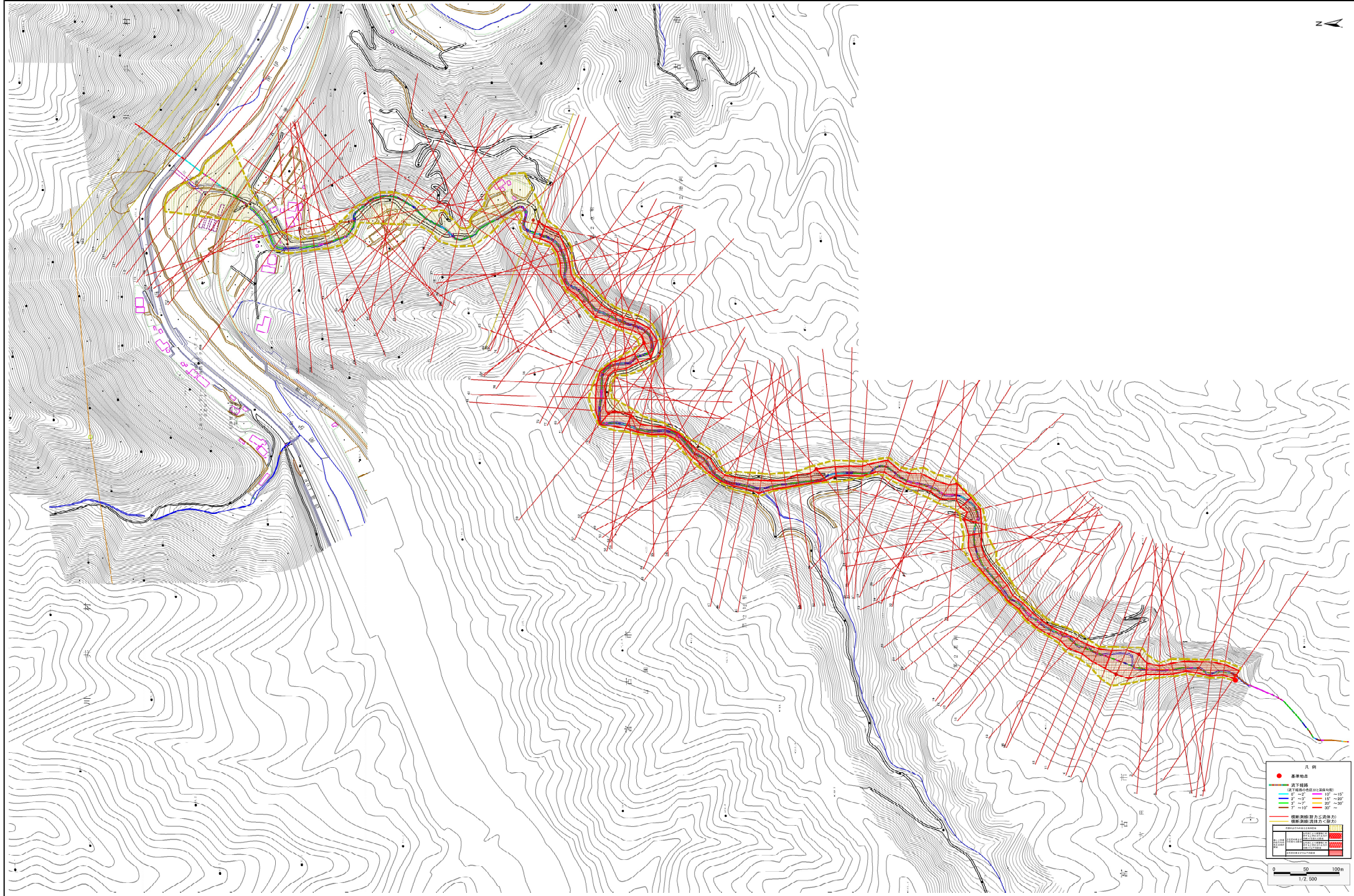
位置図(S=1:25,000)

国土地理院の電子地形図200000『盛岡』及び電子地形図25000『松草、陸中川内、陸中川井、宮古、江繁、高松山、白見山』を掲載

岩手県

土石流区域調査

調査年度	平成20年度
調査の区画	古田の沢(3)
所在地	宮城県古田郡第2期調査



土石流区域調査書

様式3-2 建築物に作用すると想定される衝撃に関する事項

調査年度	平成30年度
------	--------

溪流の位置	溪流番号	B091121	溪流名	古田の沢(3)	所在地	宮古市古田第2地割	
横断測線番号	土石流の高さh(m)	土石流の流体力Fd(kN/m ²)	建築物の耐力P2(kN/m ²)	横断測線番号	土石流の高さh(m)	土石流の流体力Fd(kN/m ²)	建築物の耐力P2(kN/m ²)
No.0	1.66	59.16	5.39	No.27	1.26	16.31	6.45
No.1	1.49	42.56	5.75	No.28	1.23	14.00	6.56
No.2	1.22	29.24	6.58	No.29	0.90	9.00	8.29
No.3	1.27	29.83	6.39	No.30	1.05	12.65	7.36
No.4	1.43	36.43	5.90	No.31	1.33	17.57	6.19
No.5	1.39	36.60	6.00	No.32	1.18	16.11	6.72
No.6	1.52	46.20	5.67	No.33	1.26	20.73	6.43
No.7	1.28	37.07	6.36	No.34	1.36	22.84	6.11
No.8	0.77	18.29	9.48	No.35	1.18	19.47	6.73
No.9	0.79	17.09	9.21	No.36	1.24	21.44	6.51
No.10	1.00	20.84	7.65	No.37	1.35	21.28	6.14
No.11	1.17	26.85	6.79	No.38	1.38	22.70	6.03
No.12	1.37	34.91	6.06	No.39	1.40	22.98	5.99
No.13	1.25	31.07	6.46	No.40	0.85	10.24	8.74
No.14	1.58	45.04	5.55	No.41	1.45	21.09	5.86
No.15	1.62	46.83	5.46	No.42	1.41	19.86	5.95
No.16	1.63	40.09	5.44	No.43	1.83	22.50	5.10
No.17	1.62	35.73	5.46	No.44	1.72	19.36	5.28
No.18	1.85	40.62	5.07	No.45	1.33	12.35	6.19
No.19	1.73	37.35	5.26	No.46	1.67	16.23	5.37
No.20	1.58	30.85	5.54	No.47	1.71	17.11	5.30
No.21	1.45	26.16	5.85	No.48	1.86	21.27	5.07
No.22	1.41	23.95	5.96	No.49	1.62	19.72	5.47
No.23	1.30	20.84	6.30	No.50	1.38	17.13	6.03
No.24	1.29	18.20	6.32	No.51	1.61	20.80	5.48
No.25	1.28	16.82	6.36	No.52	1.91	25.38	4.99
No.26	0.89	9.51	8.39	No.53	1.86	26.49	5.06

土石流区域調査書

様式3-2 建築物に作用すると想定される衝撃に関する事項

調査年度	平成30年度
------	--------

溪流の位置	溪流番号	B091121	溪流名	古田の沢(3)	所在地	宮古市古田第2地割	
横断測線番号	土石流の高さh(m)	土石流の流体力Fd(kN/m ²)	建築物の耐力P2(kN/m ²)	横断測線番号	土石流の高さh(m)	土石流の流体力Fd(kN/m ²)	建築物の耐力P2(kN/m ²)
No.54	1.75	25.35	5.22	No.81	1.27	12.41	6.41
No.55	1.50	20.76	5.73	No.82	0.91	8.20	8.20
No.56	1.52	21.84	5.66	No.83	0.92	8.13	8.17
No.57	1.12	13.97	7.00	No.84	1.56	18.61	5.58
No.58	0.88	8.94	8.49	No.85	1.49	19.30	5.75
No.59	0.87	9.05	8.53	No.86	1.42	20.24	5.92
No.60	1.46	17.77	5.83	No.87	1.38	21.05	6.05
No.61	1.52	17.83	5.68	No.88	1.34	21.30	6.17
No.62	1.60	21.19	5.50	No.89	1.26	19.83	6.42
No.63	1.59	19.72	5.53	No.90	1.16	16.92	6.84
No.64	1.62	20.44	5.46	No.91	1.23	18.10	6.53
No.65	1.37	16.10	6.07	No.92	1.01	14.00	7.56
No.66	1.50	19.13	5.73	No.93	1.22	18.01	6.58
No.67	0.86	9.36	8.65	No.94	1.16	16.36	6.82
No.68	1.23	16.48	6.53	No.95	1.15	15.29	6.89
No.69	1.36	18.89	6.09	No.96	1.20	14.66	6.68
No.70	1.39	20.16	6.01	No.97	1.49	19.42	5.76
No.71	1.40	20.83	5.99	No.98	1.48	19.16	5.77
No.72	1.36	17.97	6.12	No.99	1.50	20.34	5.72
No.73	1.24	15.02	6.52	No.100	1.32	18.00	6.24
No.74	1.23	14.55	6.53	No.101	1.00	12.30	7.66
No.75	1.41	18.51	5.95	No.102	1.13	14.61	6.97
No.76	1.35	15.97	6.12	No.103	1.15	15.67	6.87
No.77	1.42	17.05	5.92	No.104	1.29	18.78	6.34
No.78	1.59	18.91	5.51	No.105	1.50	23.72	5.72
No.79	1.60	18.36	5.51	No.106	1.40	20.82	5.99
No.80	1.29	13.40	6.34	No.107	0.84	9.76	8.80

土 石 流 区 域 調 書

様式3-2 建築物に作用すると想定される衝撃に関する事項

調査年度 平成30年度

渓 流 の 位 置 溪流番号 B091121 溪流名 古田の沢(3) 所在地 宮古市古田第2地割

横断測線番号	土石流の高さh(m)	土石流の流体力Fd(kN/m ²)	建築物の耐力P2(kN/m2)	横断測線番号	土石流の高さh(m)	土石流の流体力Fd(kN/m ²)	建築物の耐力P2(kN/m2)
No.108	0.85	9.47	8.69				
No.109	1.22	14.97	6.58				
No.110	1.39	17.35	6.01				
No.111	1.14	13.91	6.91				
No.112	0.88	8.93	8.49				
No.113	2.56	37.31	4.53				
No.114	0.85	9.40	8.67				
No.115	0.91	8.21	8.20				
No.116	0.85	9.54	8.72				
No.117	0.83	9.94	8.87				
No.118	0.86	9.28	8.62				
No.119	1.38	2.62	6.03				
No.120	0.00	0.00	0.00				
No.121	0.00	0.00	0.00				
No.122	0.00	0.00	0.00				