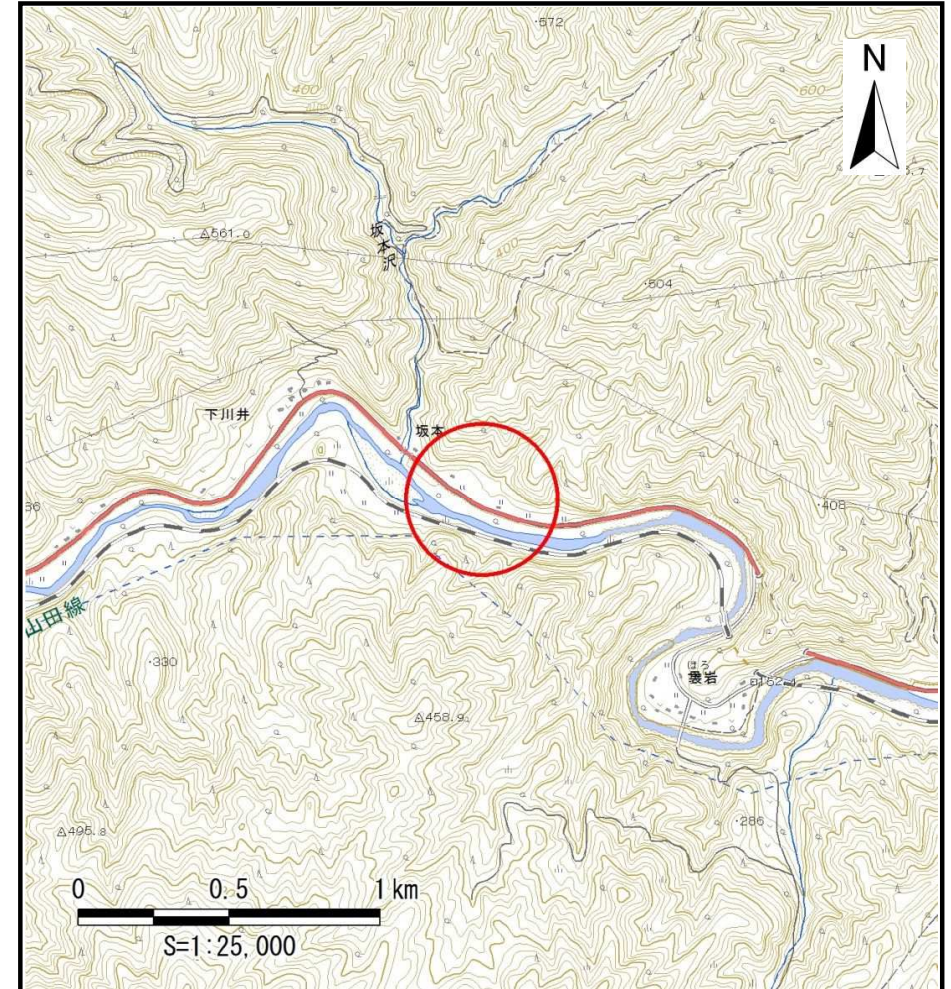
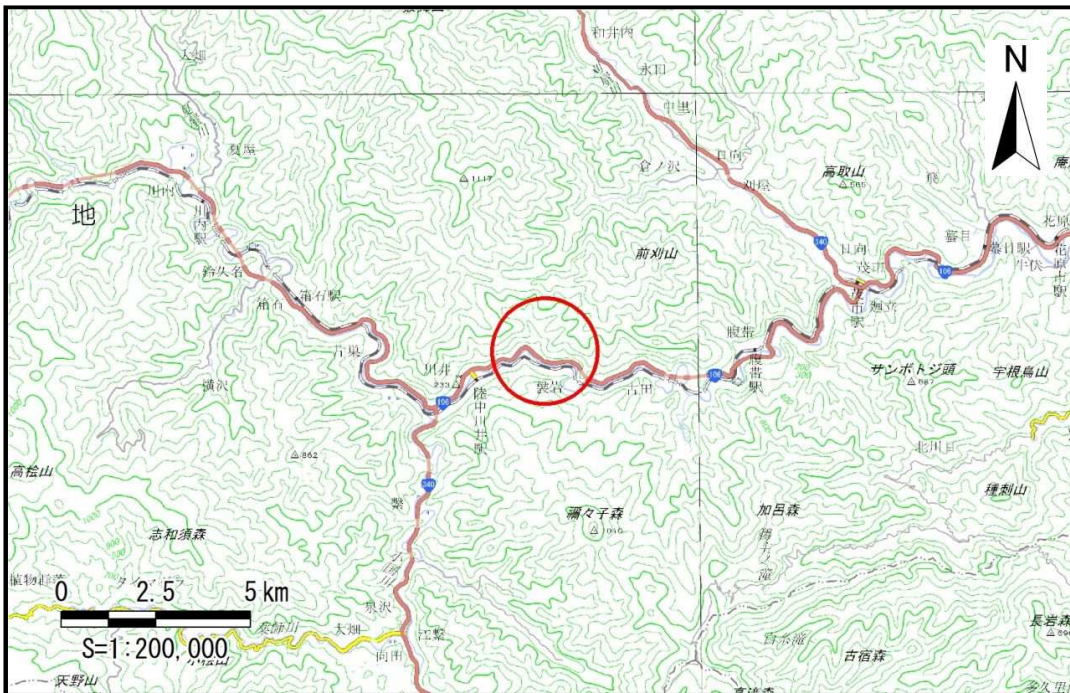


土砂災害防止に関する基礎調査（土石流）

表紙 位置, 位置図

自然現象の種類	土石流
溪流番号	B091118
水系名	閉伊川
河川名	閉伊川
溪流名	坂本の沢(2)
所在地	宮古市川井第3地割
調査機関	沿岸広域振興局土木部宮古土木センター

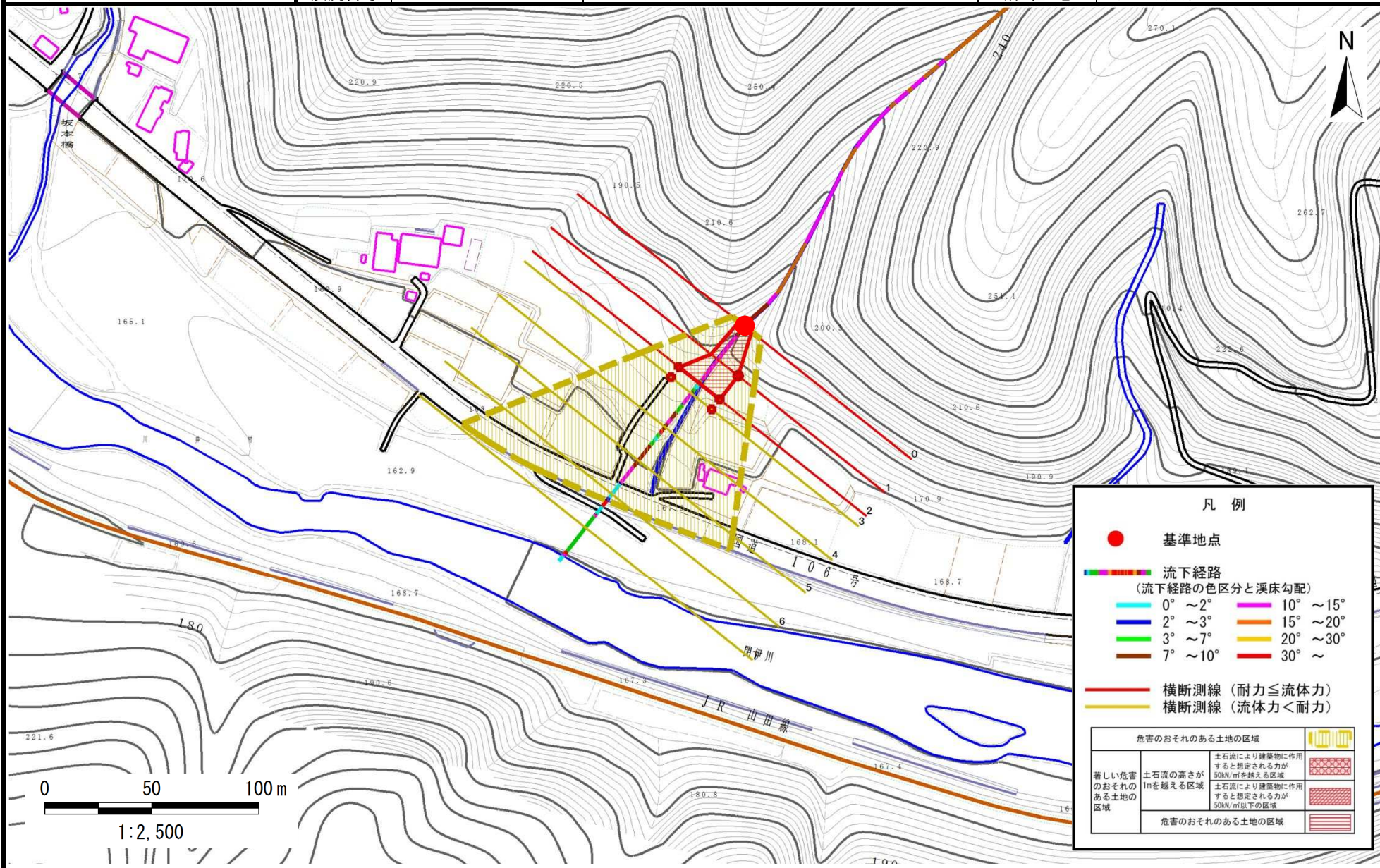


土石流区域調査

様式3-1 危害のおそれのある土地、著しい危害のおそれのある土地の設定図

調査年度 平成28年度

溪流の位置 溪流番号 B091118 溪流名 坂本の沢(2) 所在地 宮古市川井第3地割



凡例

- 基準地点
- 流下経路 (流下経路の色区分と溪床勾配)
 - 0° ~ 2°
 - 2° ~ 3°
 - 3° ~ 7°
 - 7° ~ 10°
 - 10° ~ 15°
 - 15° ~ 20°
 - 20° ~ 30°
 - 30° ~
- 横断測線 (耐力 ≤ 流体力)
- 横断測線 (流体力 < 耐力)

危害のおそれのある土地の区域		
著しい危害のおそれのある土地の区域	土石流の高さが1mを超える区域	
	土石流により建築物に作用すると想定される力が50kN/mを超える区域	
危害のおそれのある土地の区域	土石流により建築物に作用すると想定される力が50kN/m以下の区域	
	土石流により建築物に作用すると想定される力が50kN/m以下の区域	

土石流区域調書

様式3-2 建築物に作用すると想定される衝撃に関する事項

調査年度	平成28年度
------	--------

溪流の位置		溪流番号	B091118		溪流名	坂本の沢(2)		所在地	宮古市川井第3地割		
横断測線番号	土石流の高さh(m)	土石流の流体力Fd(kN/m ²)	建築物の耐力P2(kN/m ²)	横断測線番号	土石流の高さh(m)	土石流の流体力Fd(kN/m ²)	建築物の耐力P2(kN/m ²)				
No.0	1.13	56.08	6.96								
No.1	0.49	17.56	13.98								
No.2	0.45	15.18	15.01								
No.3	0.41	12.66	16.32								
No.4	0.35	8.83	18.81								
No.5	0.34	8.00	19.43								
No.6	0.33	7.35	19.93								
No.7	0.33	7.18	20.07								