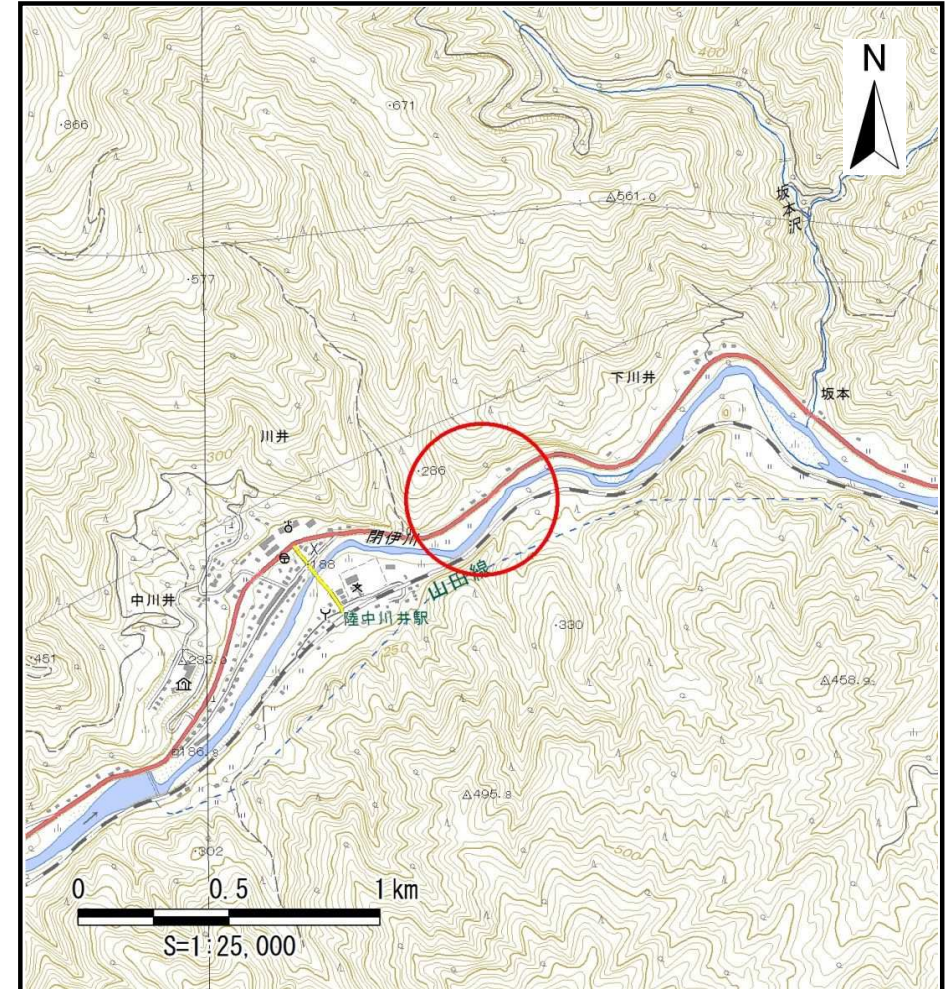
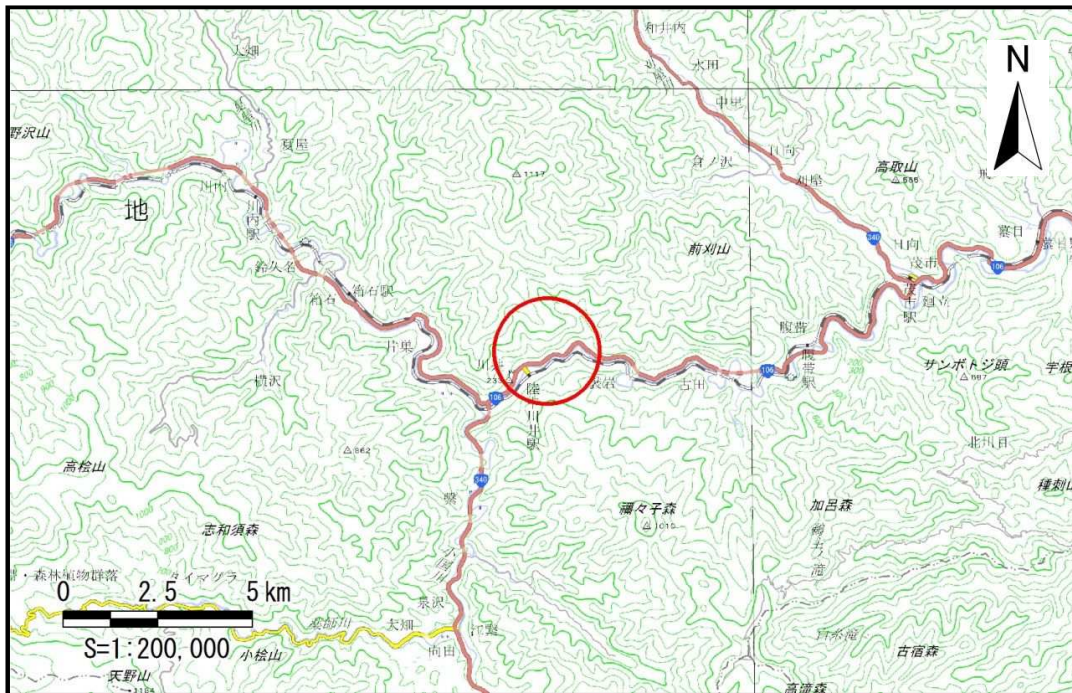


# 土砂災害防止に関する基礎調査（土石流）

表紙 位置, 位置図

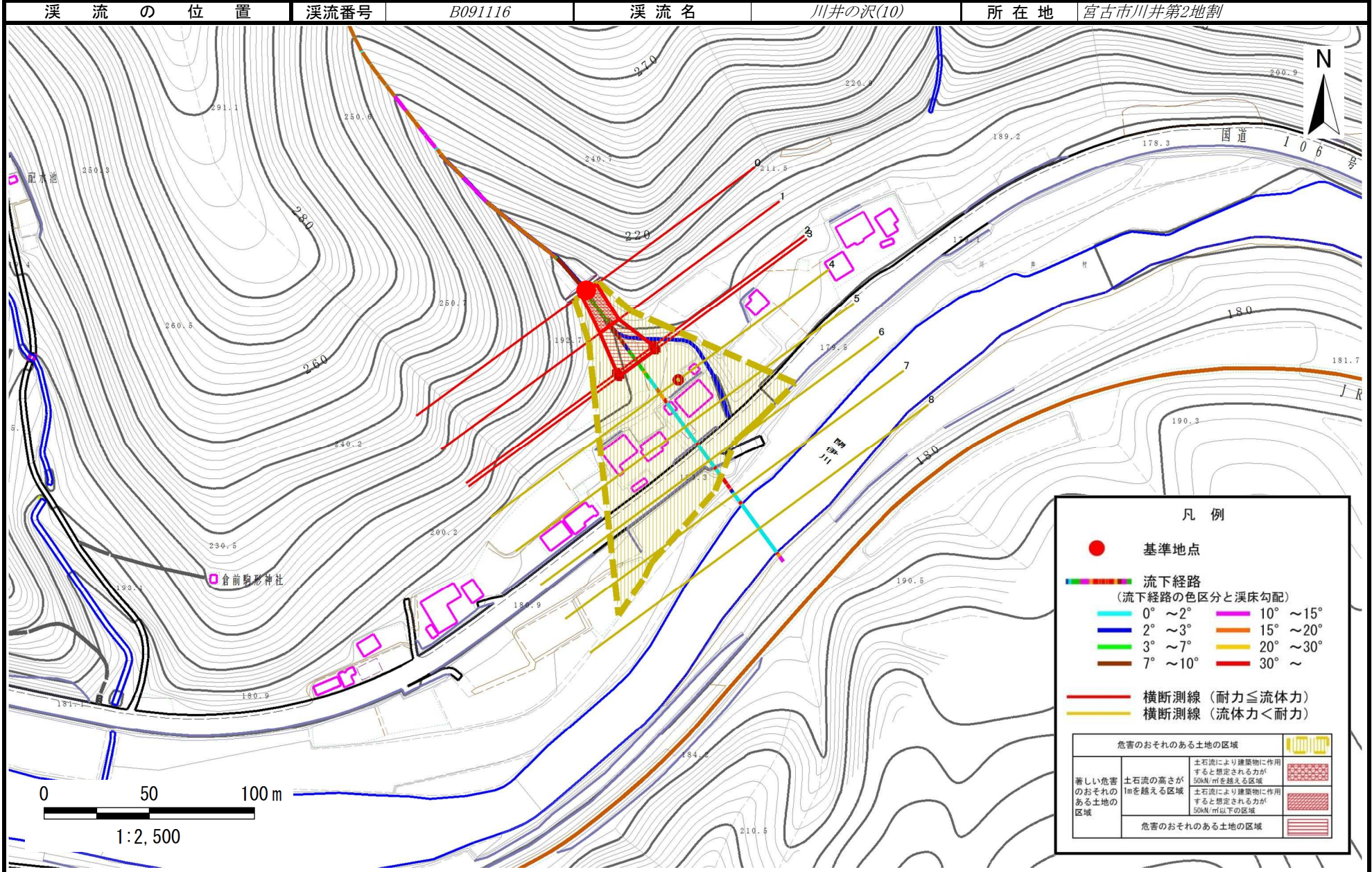
自然現象の種類	土石流
溪流番号	B091116
水系名	閉伊川
河川名	閉伊川
溪流名地	川井の沢(10)
所在地	宮古市川井第2地割
調査機関	沿岸広域振興局土木部宮古土木センター



# 土石流区域調査

様式3-1 危害のおそれのある土地、著しい危害のおそれのある土地の設定図

調査年度	平成28年度					
渓流の位置	渓流番号	B091116	渓流名	川井の沢(10)	所在地	宮古市川井第2地割



凡例

- 基準地点
- 流下経路 (流下経路の色区分と溪床勾配)
  - 0° ~ 2°
  - 2° ~ 3°
  - 3° ~ 7°
  - 7° ~ 10°
  - 10° ~ 15°
  - 15° ~ 20°
  - 20° ~ 30°
  - 30° ~
- 横断測線 (耐力 ≤ 流体力)
- 横断測線 (流体力 < 耐力)

危険のおそれのある土地の区域	
著しい危害のおそれのある土地の区域	
危害のおそれのある土地の区域	

### 土石流区域調査

様式3-2 建築物に作用すると想定される衝撃に関する事項 調査年度 平成28年度

渓流の位置				所在地			
渓流番号		B091116		渓流名		川井の沢(10)	
				宮古市川井第2地割			
横断測線番号	土石流の高さh(m)	土石流の流体力Fd(kN/m <sup>2</sup> )	建築物の耐力P2(kN/m <sup>2</sup> )	横断測線番号	土石流の高さh(m)	土石流の流体力Fd(kN/m <sup>2</sup> )	建築物の耐力P2(kN/m <sup>2</sup> )
Na0	1.16	64.64	6.86				
Na1	1.02	52.59	7.57				
Na2	0.46	16.09	14.96				
Na3	0.45	15.38	15.30				
Na4	0.39	11.62	17.51				
Na5	0.37	10.82	18.08				
Na6	0.33	7.87	20.50				
Na7	0.32	7.98	20.64				
Na8	0.31	6.89	21.43				