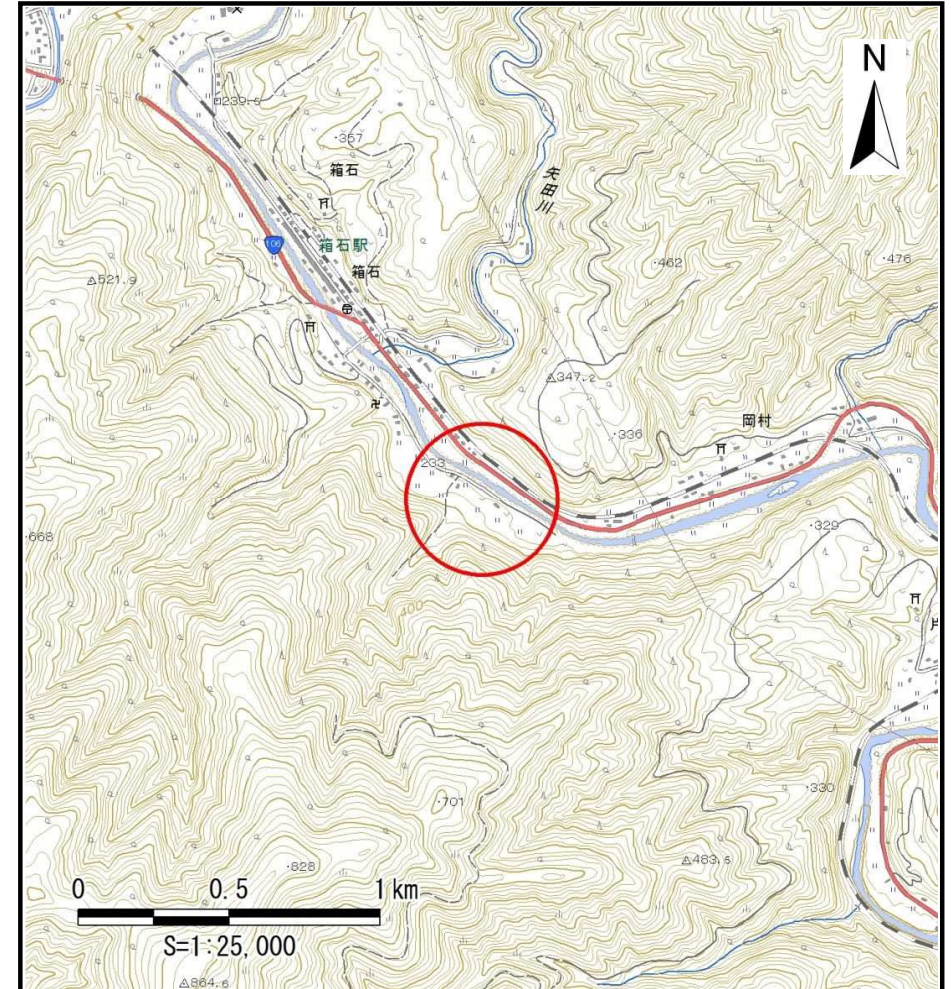
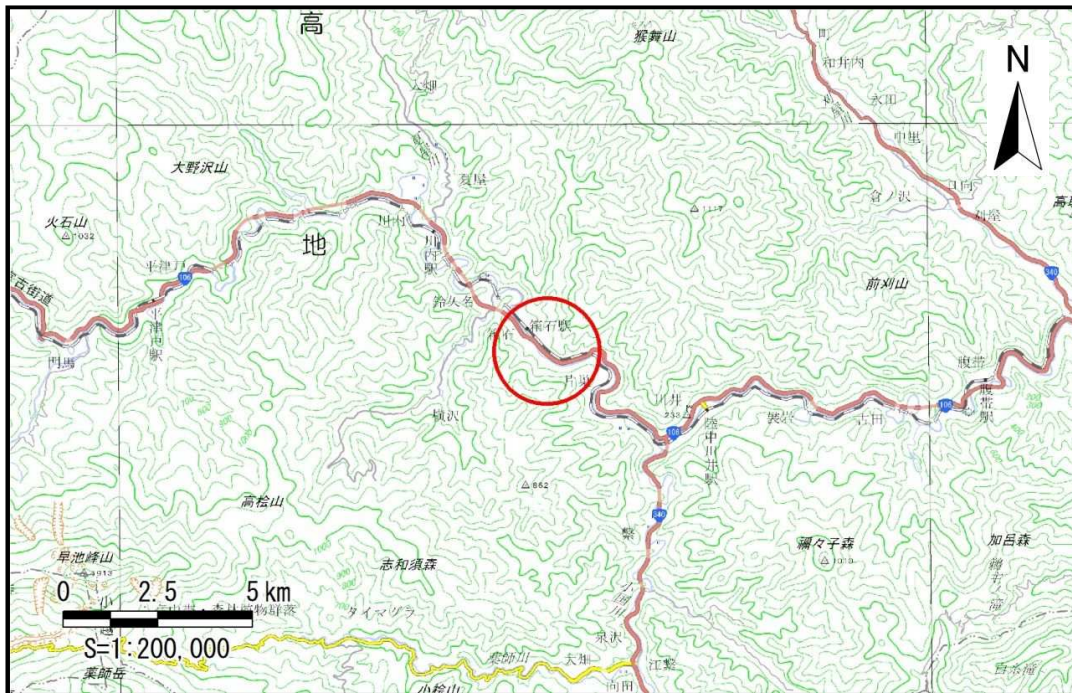


土砂災害防止に関する基礎調査（土石流）

表紙 位置, 位置図

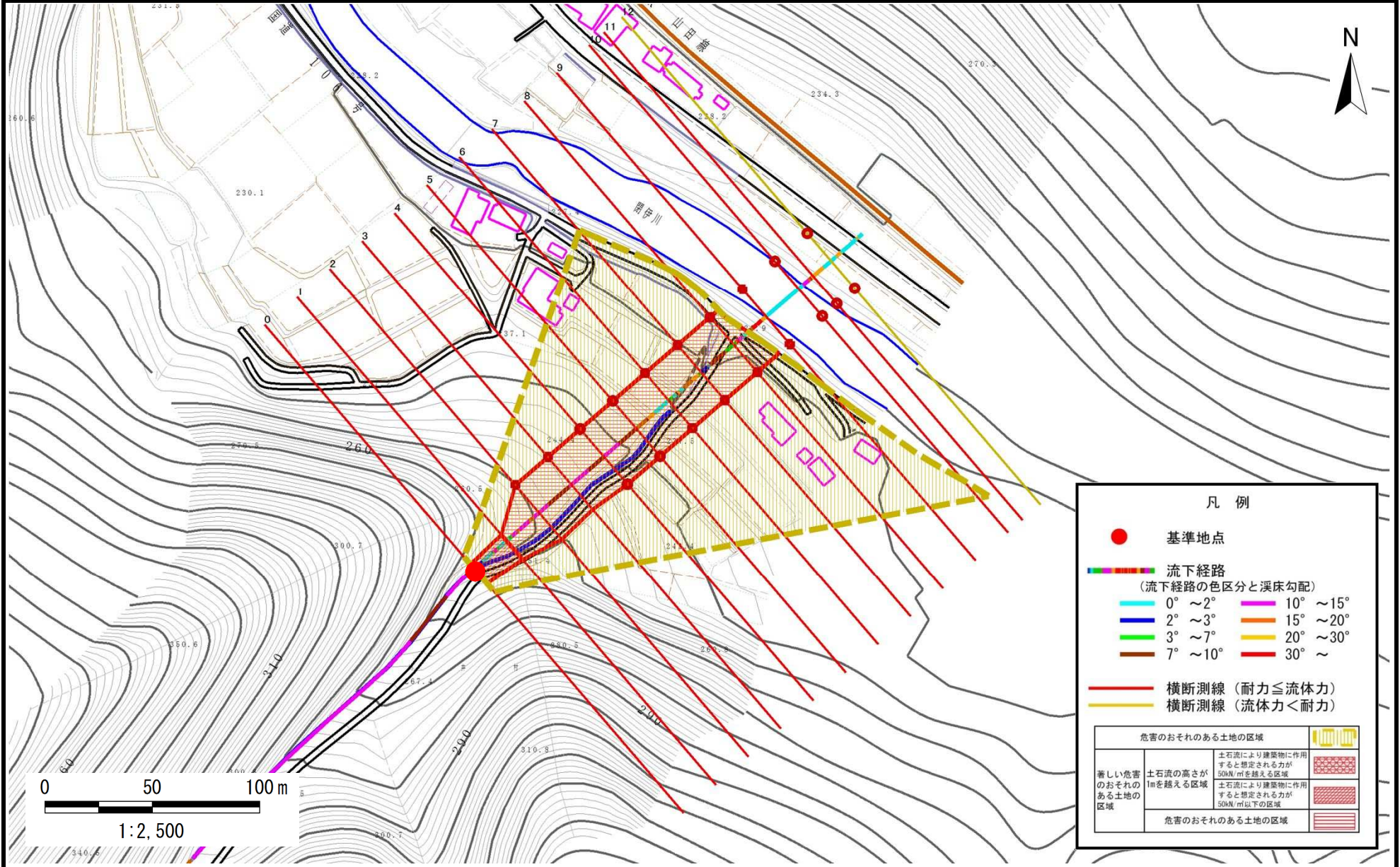
自然現象の種類	土石流
溪流番号	B091109
水系名	閉伊川
河川名	閉伊川
溪流名地	箱石の沢(3)
所在地	宮古市箱石第2地割
調査機関	沿岸広域振興局土木部宮古土木センター



土石流区域調査

様式3-1 危害のおそれのある土地、著しい危害のおそれのある土地の設定図

調査年度	平成28年度					
溪流の位置	溪流番号	B091109	溪流名	箱石の沢(3)	所在地	宮古市箱石第2地割



凡例

- 基準地点
- 流下経路 (流下経路の色区分と溪床勾配)
 - 0° ~ 2°
 - 2° ~ 3°
 - 3° ~ 7°
 - 7° ~ 10°
 - 10° ~ 15°
 - 15° ~ 20°
 - 20° ~ 30°
 - 30° ~
- 横断測線 (耐力 ≤ 流体力)
- 横断測線 (流体力 < 耐力)

危害のおそれのある土地の区域		
著しい危害のおそれのある土地の区域	土石流の高さが1mを超える区域	
	土石流により建築物に作用すると想定される力が50kN/mを超える区域	
	土石流により建築物に作用すると想定される力が50kN/m以下の区域	
危害のおそれのある土地の区域		

