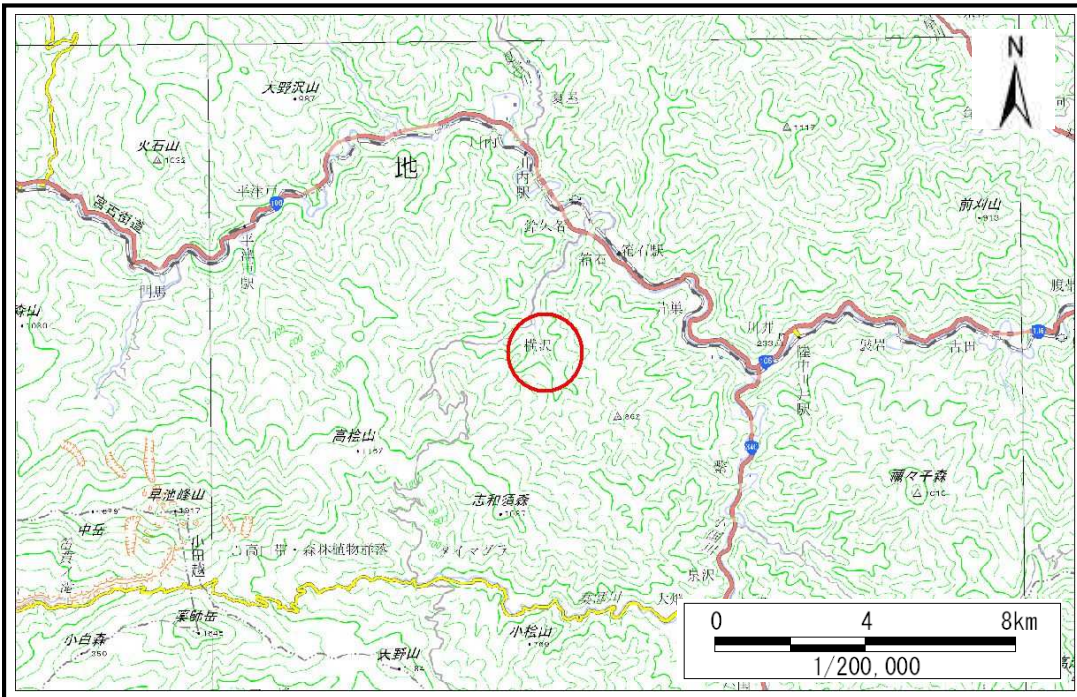


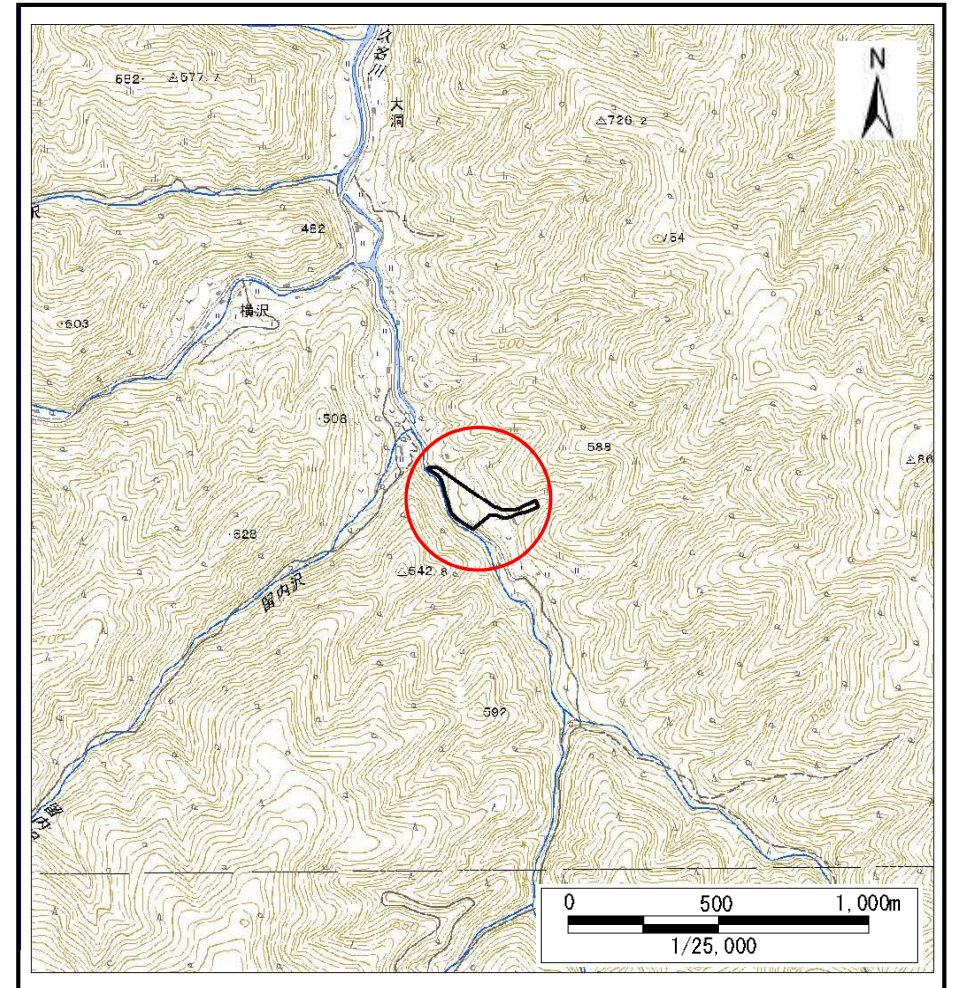
# 土砂災害防止に関する基礎調査(土石流)

表紙 概況,位置図

自然現象の種類	土石流
溪流番号	B090116
水系名	閉伊川
河川名	鈴久名川
溪流名	横沢(3)
所在	岩手県宮古市箱石第2地割
調査機関	岩手県沿岸広域振興局宮古土木センター



概況図(S=1:200,000)



位置図(S=1:25,000)

国土地理院の電子地形図200000『盛岡』及び電子地形図25000『高松山、松草、陸中川中、陸中川井、害鷹森』を掲載

岩手県

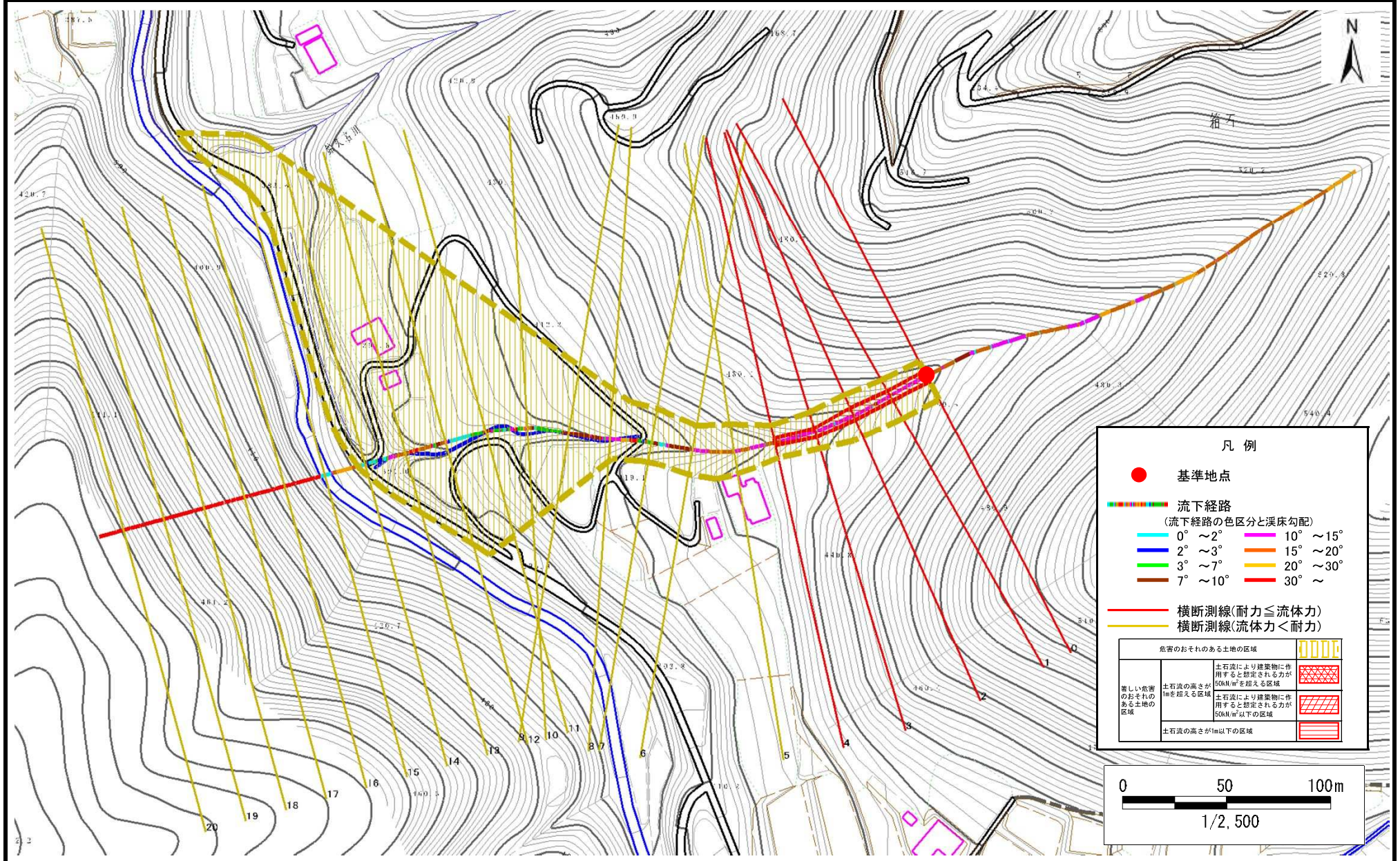


# 土石流区域調査

様式3-1 危害のおそれのある土地、著しい危害のおそれのある土地の設定図

調査年度	平成28年度
所在地	岩手県宮古市箱石第2地割

溪流の位置	溪流番号	B090116	溪流名	横沢(3)	所在地	岩手県宮古市箱石第2地割
-------	------	---------	-----	-------	-----	--------------

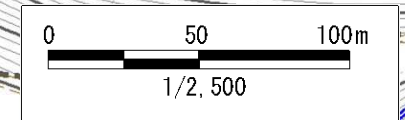


凡例

- 基準地点
- 流下経路  
(流下経路の色区分と渓床勾配)
 

0° ~ 2°	10° ~ 15°
2° ~ 3°	15° ~ 20°
3° ~ 7°	20° ~ 30°
7° ~ 10°	30° ~
- 横断測線(耐力 ≤ 流体力)
- 横断測線(流体力 < 耐力)

危害のおそれのある土地の区域		
著しい危害のおそれのある土地の区域	土石流の高さが1mを超える区域 土石流により建築物に作用すると想定される力が50kN/m <sup>2</sup> を超える区域	
	土石流の高さが1m以下の区域 土石流により建築物に作用すると想定される力が50kN/m <sup>2</sup> 以下の区域	



# 土石流区域調書

様式3-2 建築物に作用すると想定される衝撃に関する事項

調査年度	平成28年度
所在地	岩手県宮古市箱石第2地割

溪流の位置	溪流番号 B090116	溪流名	横沢(3)	所在地	岩手県宮古市箱石第2地割
-------	-----------------	-----	-------	-----	--------------

横断測線番号	土石流の高さh(m)	土石流の流体力Fd(kN/m <sup>2</sup> )	建築物の耐力P2(kN/m <sup>2</sup> )	横断測線番号	土石流の高さh(m)	土石流の流体力Fd(kN/m <sup>2</sup> )	建築物の耐力P2(kN/m <sup>2</sup> )
No.0	0.55	24.82	12.65				
No.1	0.58	25.72	11.96				
No.2	0.45	17.31	15.06				
No.3	0.46	16.56	14.92				
No.4	0.45	15.35	14.93				
No.5	0.38	12.09	17.39				
No.6	0.36	11.11	18.40				
No.7	0.24	6.05	26.49				
No.8	0.41	12.17	16.43				
No.9	0.39	11.32	16.98				
No.10	0.23	5.06	27.54				
No.11	0.34	8.27	19.40				
No.12	0.23	4.54	27.98				
No.13	0.36	9.09	18.26				
No.14	0.23	4.66	28.33				
No.15	0.23	4.69	28.42				
No.16	0.21	1.36	30.34				
No.17	0.00	0.00	0.00				
No.18	0.00	0.00	0.00				
No.19	0.00	0.00	0.00				
No.20	0.00	0.00	0.00				