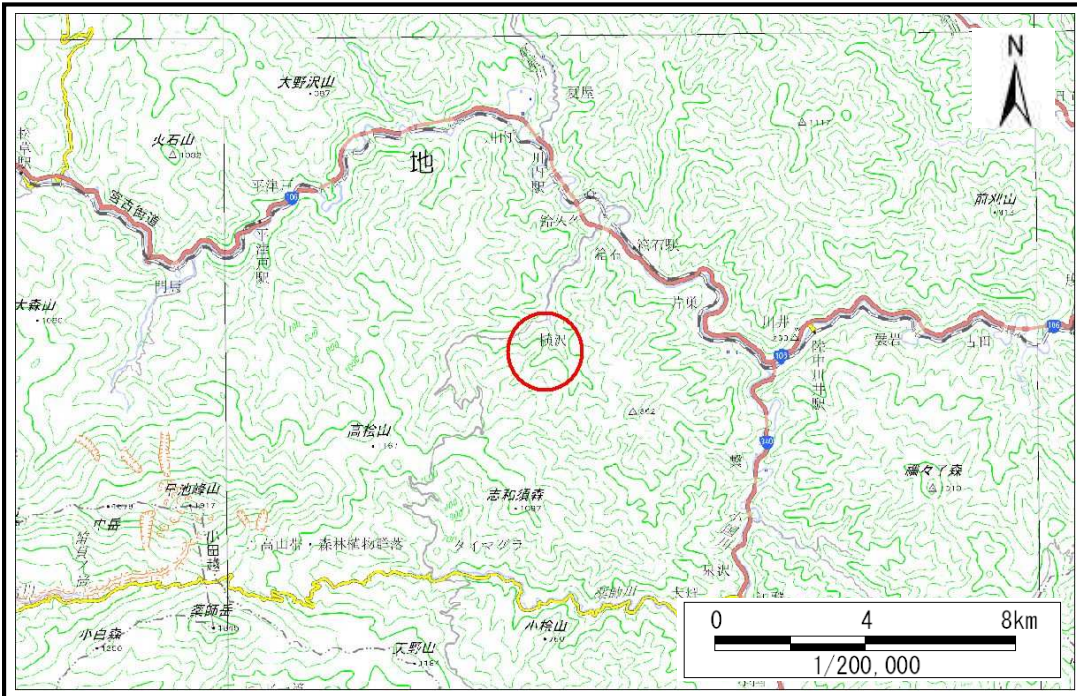


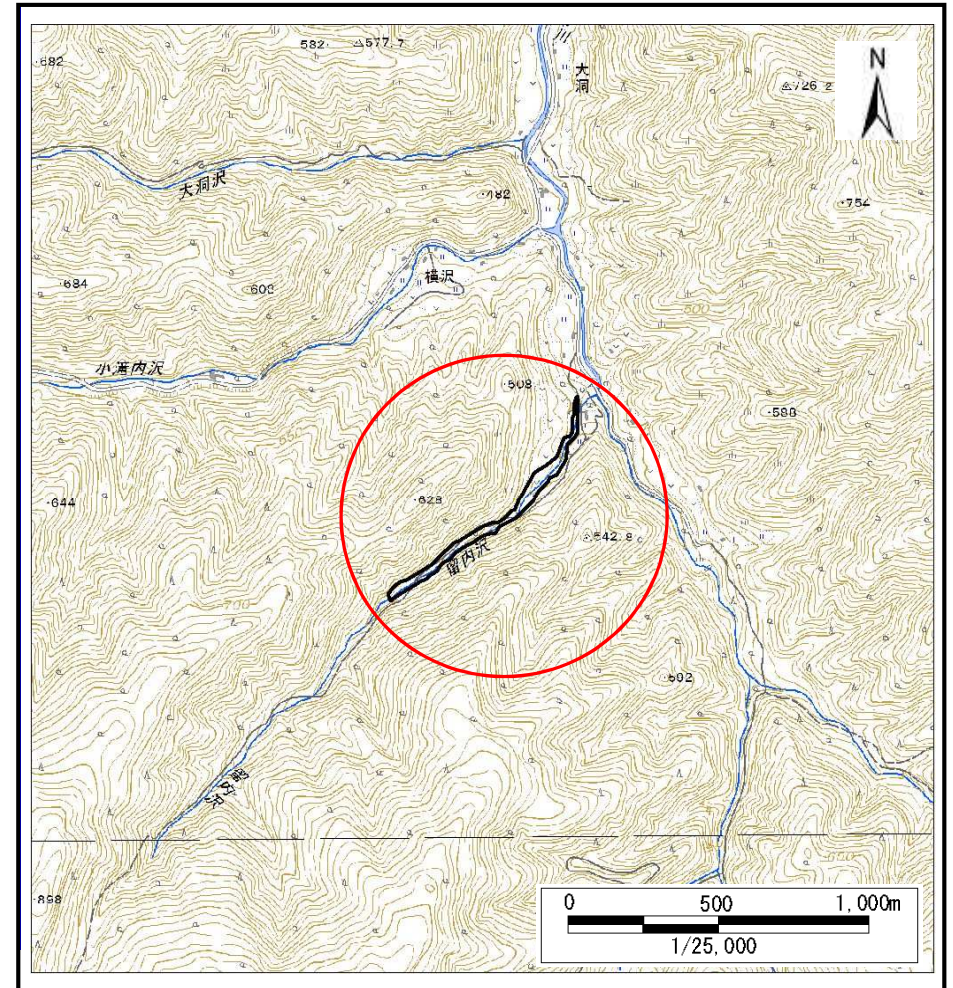
土砂災害防止に関する基礎調査(土石流)

表紙 概況,位置図

自然現象の種類	土石流
溪流番号	B090114
水系名	閉伊川
河川名	鈴久名川
溪流名	留内沢
所在	岩手県宮古市箱石第3地割
調査機関	岩手県沿岸広域振興局宮古土木センター



概況図(S=1:200,000)



位置図(S=1:25,000)

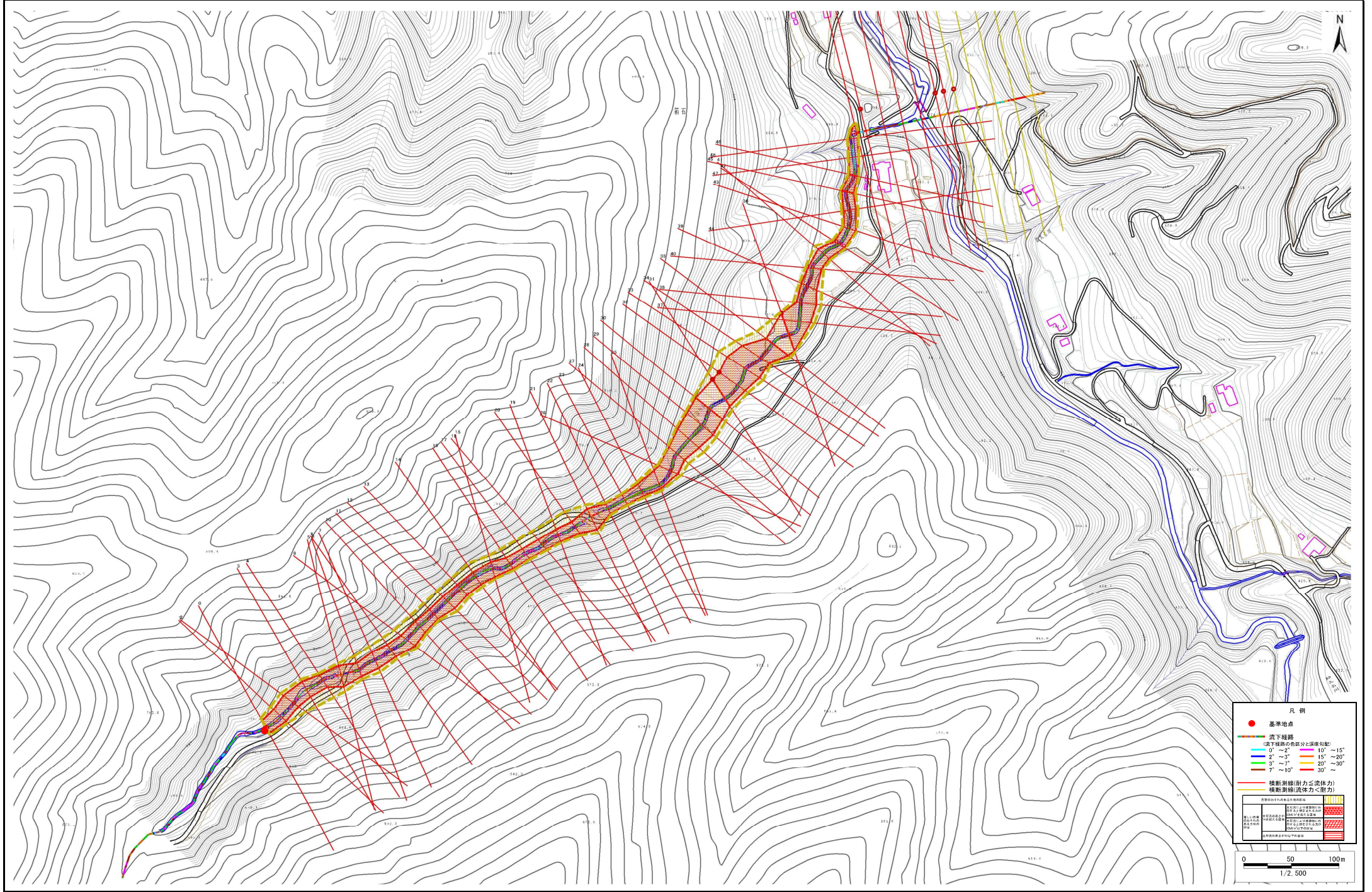
国土地理院の電子地形図200000『盛岡』及び電子地形図25000『高松山、松草、陸中川中、陸中川井、害鷹森』を掲載

岩手県

土石流区域調査

様式3-1 危害のおそれのある土地、著しい危害のおそれのある土地の設定図 (A2)

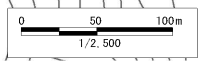
調査年度	平成28年度				
流域の位置	溪流番号	流域名	留内沢	所在地	岩手県宮古市箱石第3地割



凡例

- 基準地点
- 流下経路
- (流下経路の色区分と傾斜勾配)

0°	10°
2° ~ 3°	15° ~ 20°
3° ~ 7°	20° ~ 30°
7° ~ 10°	30°
- 横断測線(耐力≧流体力)
横断測線(耐力<流体力)



土石流区域調書

様式3-2 建築物に作用すると想定される衝撃に関する事項

							調査年度	平成28年度
溪流の位置	溪流番号	B090114		溪流名	留内沢	所在地	岩手県宮古市箱石第3地割	
横断測線番号	土石流の高さh(m)	土石流の流体力Fd(kN/m ²)	建築物の耐力P2(kN/m ²)	横断測線番号	土石流の高さh(m)	土石流の流体力Fd(kN/m ²)	建築物の耐力P2(kN/m ²)	
No.0	2.08	54.93	4.81	No.27	1.63	24.22	5.44	
No.1	1.86	46.35	5.06	No.28	1.33	18.53	6.20	
No.2	1.78	40.36	5.19	No.29	1.20	15.54	6.67	
No.3	1.85	41.05	5.08	No.30	1.19	15.51	6.68	
No.4	2.04	44.87	4.85	No.31	0.93	14.23	8.08	
No.5	1.62	27.26	5.45	No.32	1.01	12.20	7.61	
No.6	2.03	41.25	4.86	No.33	1.13	13.98	6.98	
No.7	1.77	35.43	5.19	No.34	1.23	16.64	6.53	
No.8	1.95	40.86	4.95	No.35	1.34	19.22	6.17	
No.9	1.81	33.23	5.14	No.36	0.97	12.99	7.80	
No.10	2.01	38.15	4.88	No.37	1.78	27.70	5.19	
No.11	2.20	42.08	4.71	No.38	1.64	24.58	5.41	
No.12	1.88	33.67	5.03	No.39	1.81	29.03	5.14	
No.13	2.08	39.01	4.81	No.40	2.03	35.37	4.86	
No.14	2.05	37.62	4.84	No.41	1.91	34.23	5.00	
No.15	1.94	37.80	4.96	No.42	2.13	39.79	4.77	
No.16	2.23	38.26	4.69	No.43	2.07	39.25	4.82	
No.17	2.33	41.63	4.63	No.44	2.10	39.67	4.80	
No.18	2.25	39.24	4.67	No.45	2.09	40.76	4.80	
No.19	2.11	38.92	4.78	No.46	2.49	52.49	4.55	
No.20	2.10	37.44	4.80	No.47	2.42	48.68	4.58	
No.21	1.62	17.94	5.46	No.48	2.46	47.63	4.56	
No.22	2.33	41.24	4.62	No.49	1.97	32.23	4.92	
No.23	2.32	39.26	4.63	No.50	1.06	10.93	7.29	
No.24	2.09	33.94	4.81	No.51	1.73	29.44	5.27	
No.25	1.61	24.60	5.48	No.52	1.51	24.70	5.70	
No.26	1.60	24.07	5.51	No.53	1.21	17.57	6.62	

